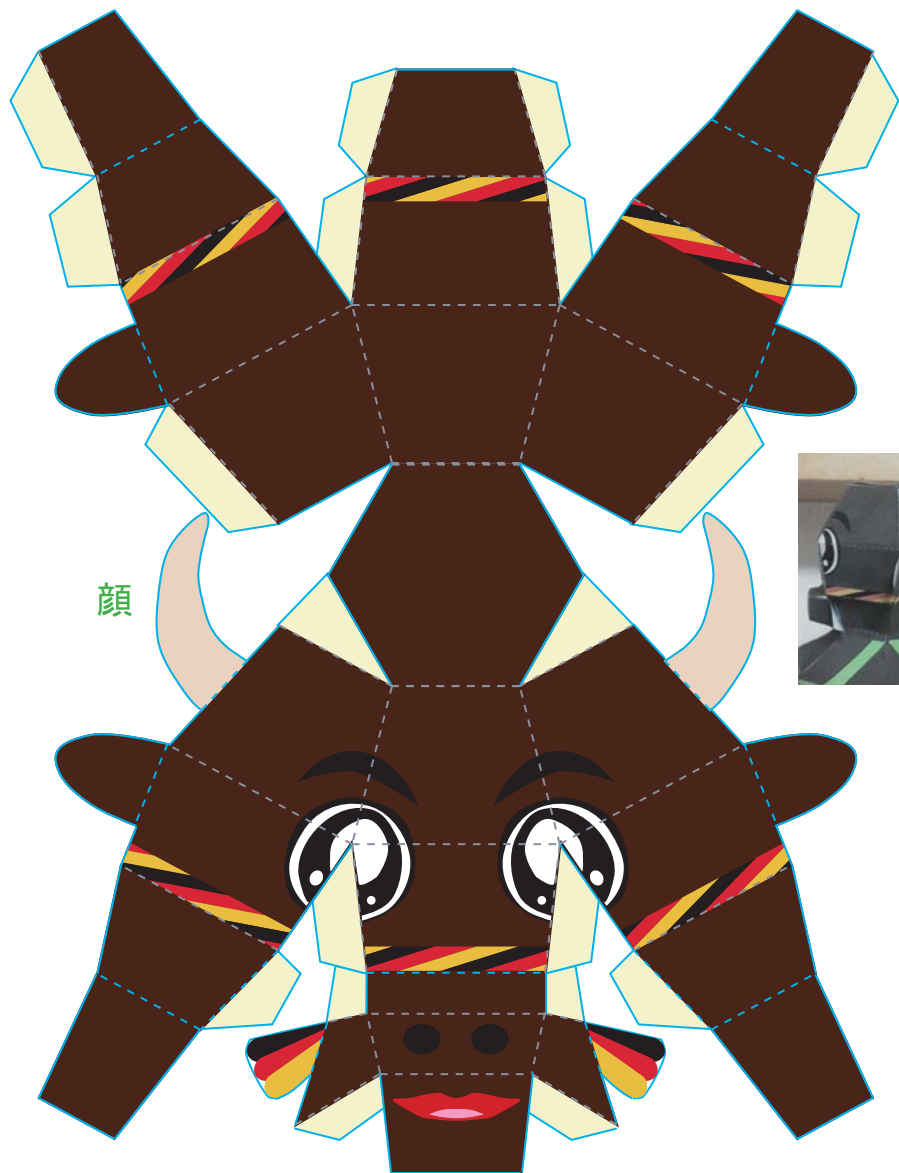


小太郎 ペーパークラフト

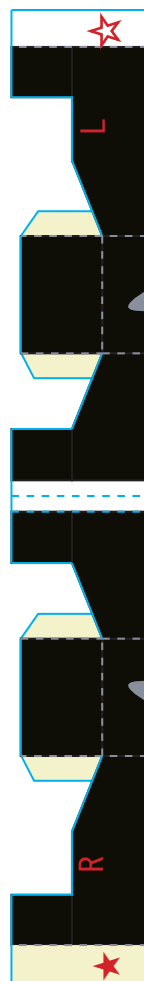
- (1) 切取線に沿って部品を切り取ります。
- (2) 山折線、谷折線を折って、折目付けます。
- (3) 顔・胴体・足ののりしろにのりを塗って組み立てます。☆は☆に貼って下さい。
顔の鼻周辺は写真を参考にして下さい。耳と腕は前と後ろを貼り合わせて下さい。
- (4) 胴体の脚部分R・Lを足のR・Lに差し込んで下さい。
- (5) 顔を胴体に差し込んで完成です。

—— 切取線 - - - - 山折線 - - - - 谷折線 ■ のりしろ

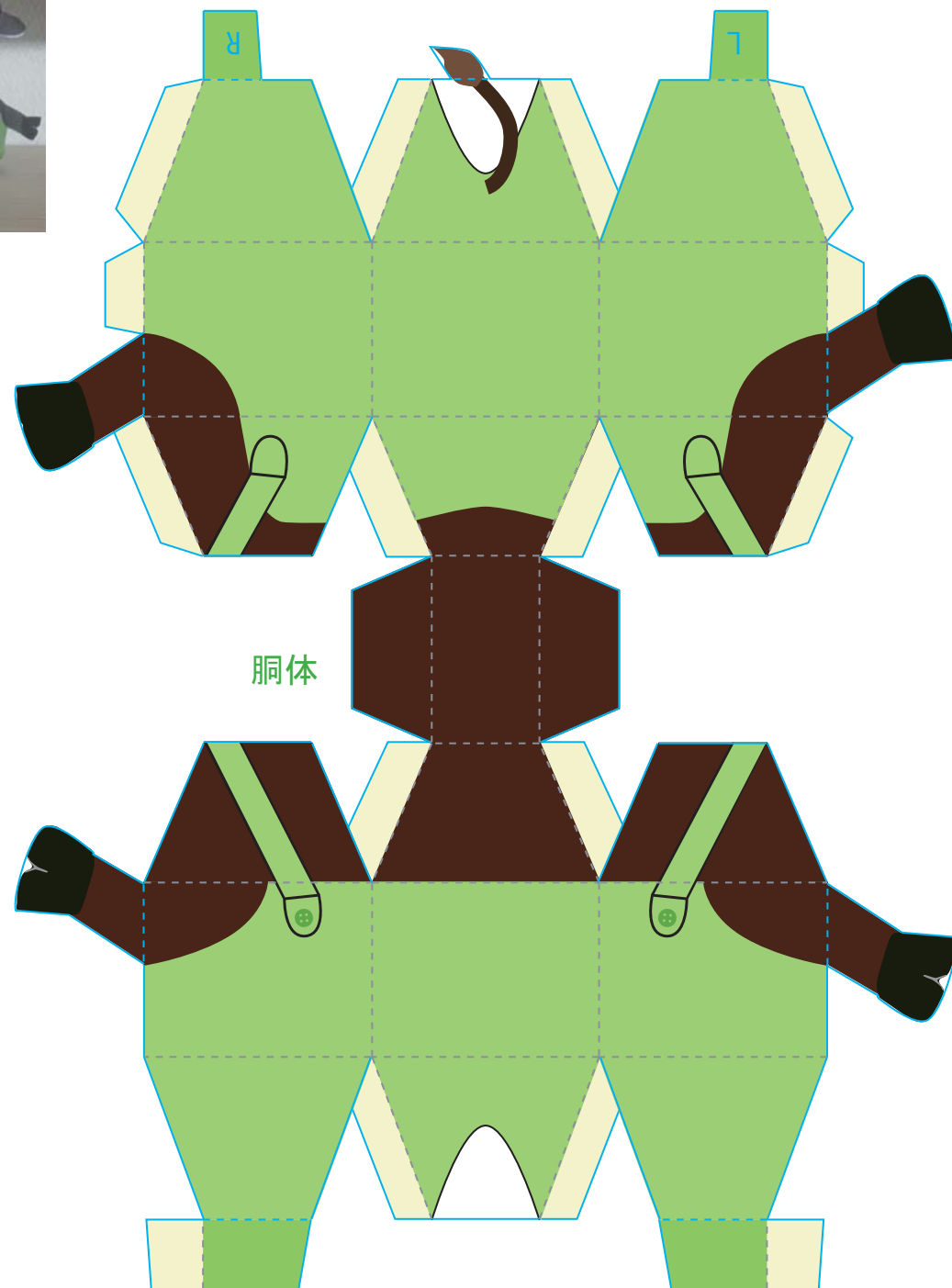
☆ : ☆に貼る R・L : R・Lに差し込む



顔



足



胴体