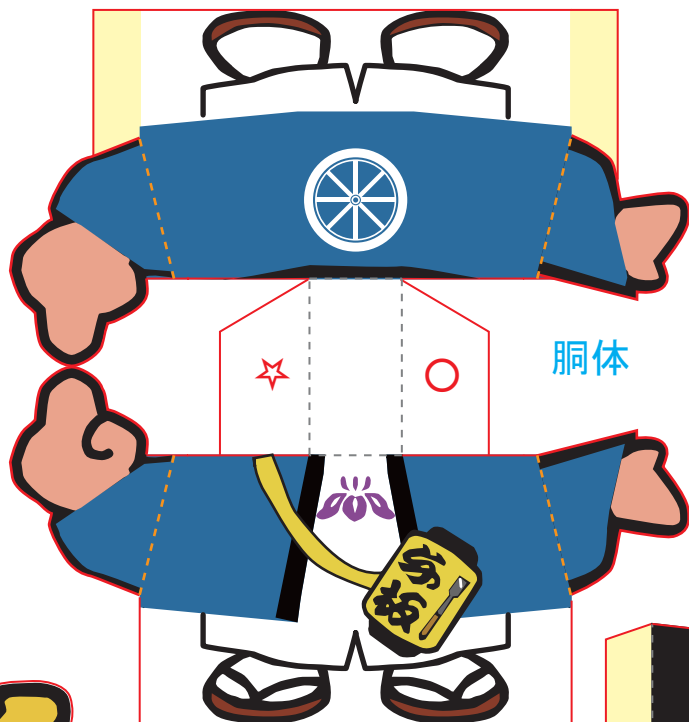


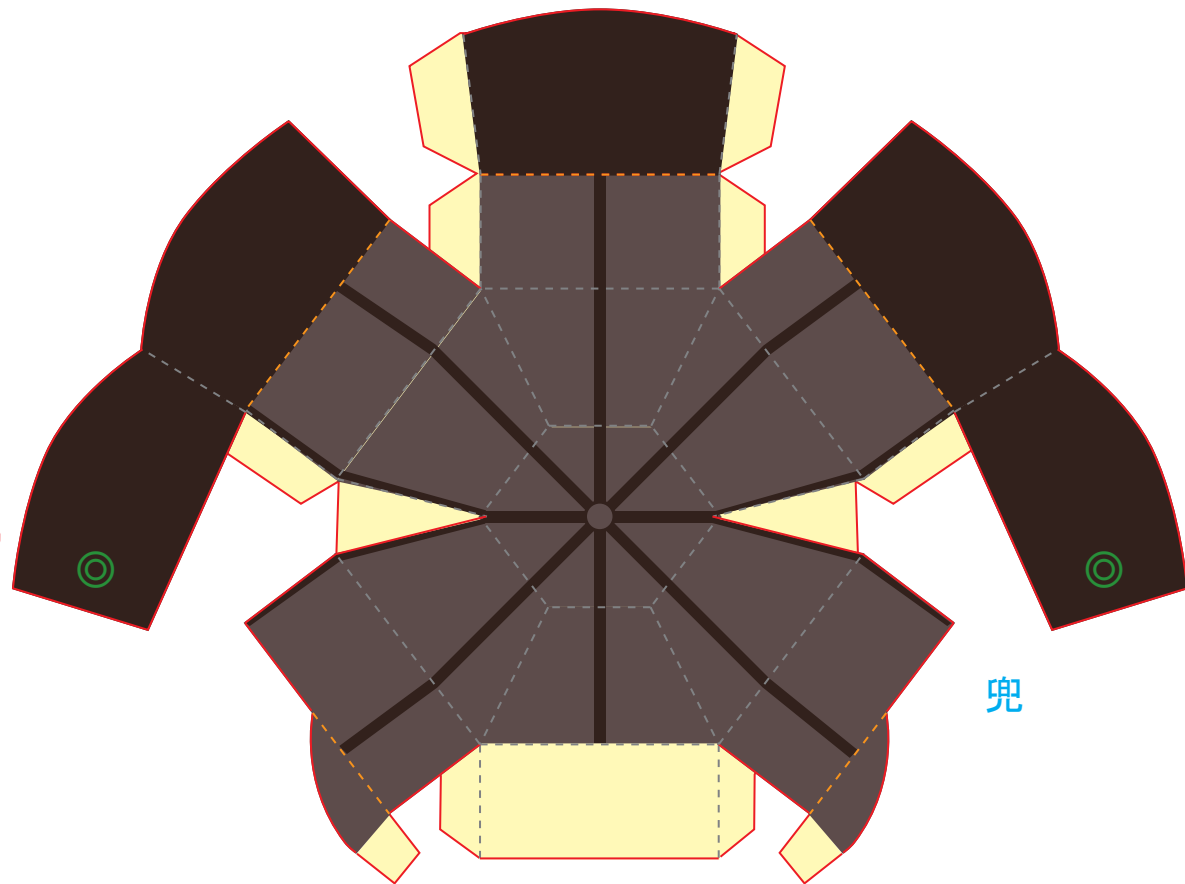
よいたん ペーパークラフト

- (1) 切取線に沿って部品を切り取ります。
- (2) 山折線、谷折線を折って、折り目を付けます。
- (3) 兜ののりしろにのりを塗って組み立てます。◎は裏面にのりを塗って貼り合わせて下さい。
- (4) 前立てを兜に貼り付けます。兜のツバと前立てのツバを貼り合わせて下さい。
- (5) 顔ののりしろにのりを塗って顔を組み立てます。△は▲に貼り付けて下さい。
- (6) 顔の★●を胴体の☆○に貼り付けて下さい。
- (7) 胴体ののりしろにのりを塗って筒状に組み立てます。腕は前と後ろを貼り合わせて下さい。
- (8) 兜を被せて完成です。

切取線
 山折線
 谷折線
 のりしろ
 ◎ : 裏面にのりを塗り貼り合わせる ▲★● : △☆○に貼り付ける



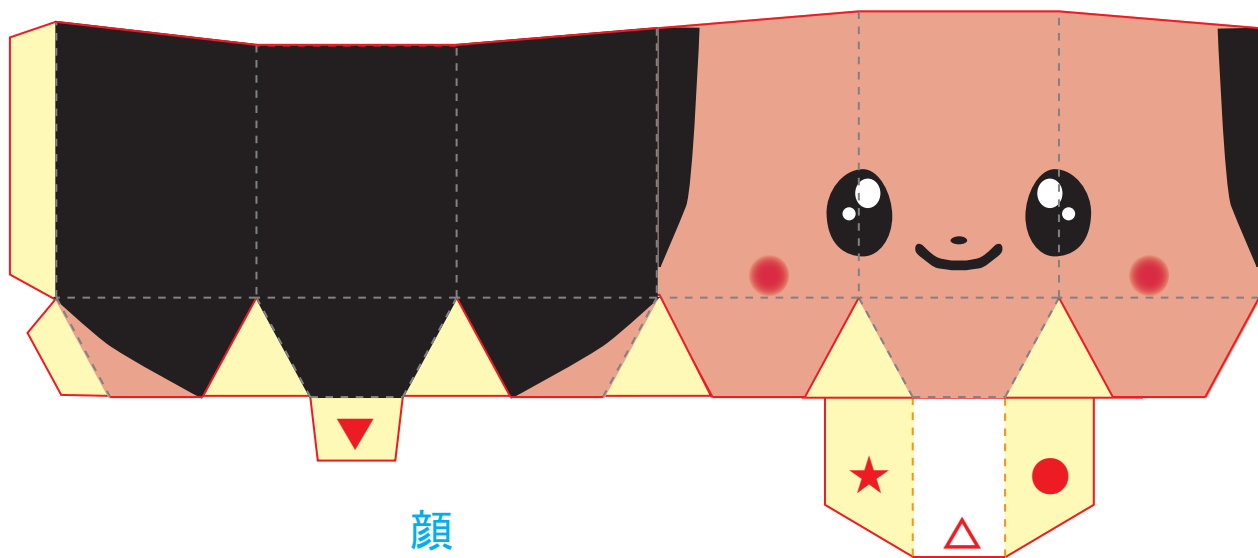
胴体



兜



前立て



顔