

なかのん ペーパークラフト簡易版

- (1) 切込みを入れた後、切取線に沿って部品を切り取ります。
- (2) 山折線、谷折線に折り目を付けます。
- (3) 花・しっぽを組み立て、葉っぱ・胴体に差し込んでのり付けします。
- (4) 葉っぱ・胴体を組み立てます。
手は裏面にのりを塗って貼り合わせて下さい。
- (5) 胴体に葉っぱを差し込んでのり付けして完成です。

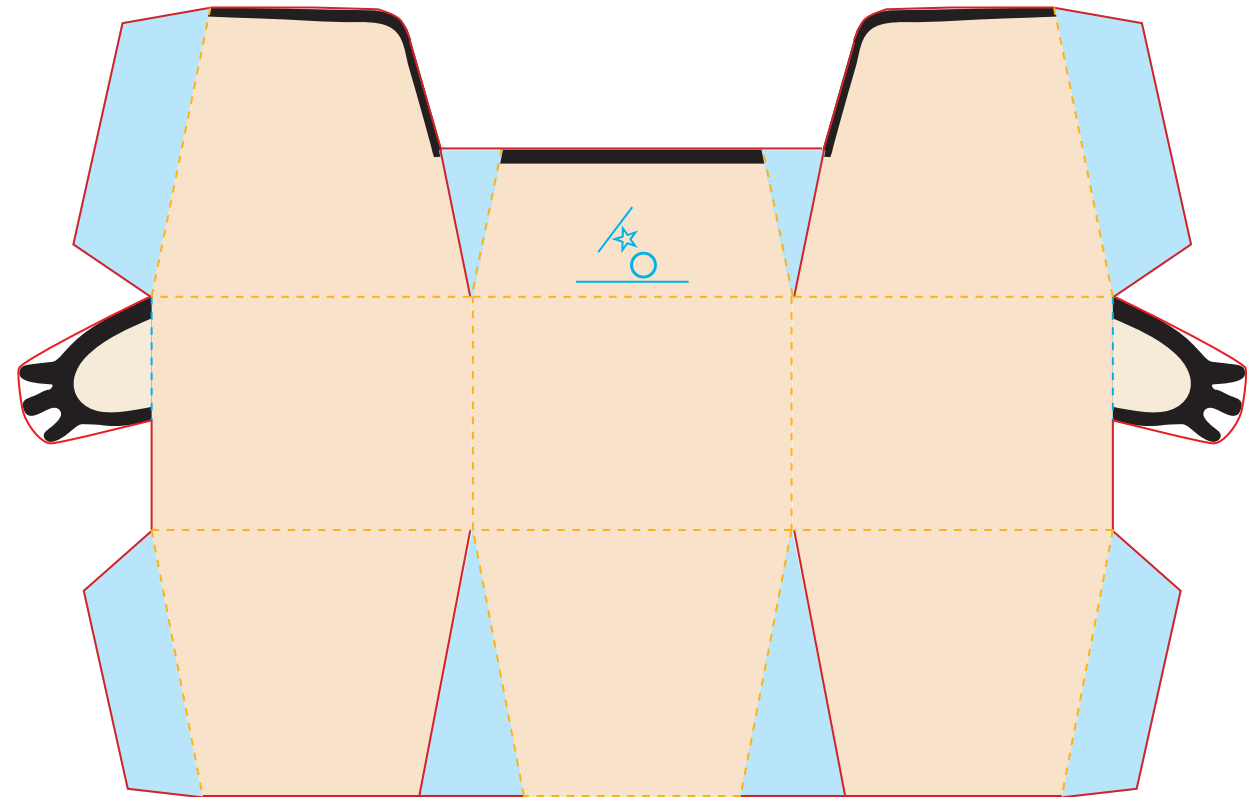
— 切取線 — 切込み - - - 山折線 - - - 谷折線 □ のりしろ
 なかのんなかのん：なかのんなかのんと貼り合わせる ◎：裏面にのり
 なかのん○☆：なかのん○☆に差し込んで内側でのり付け △□：▲■に貼る



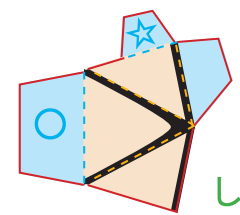
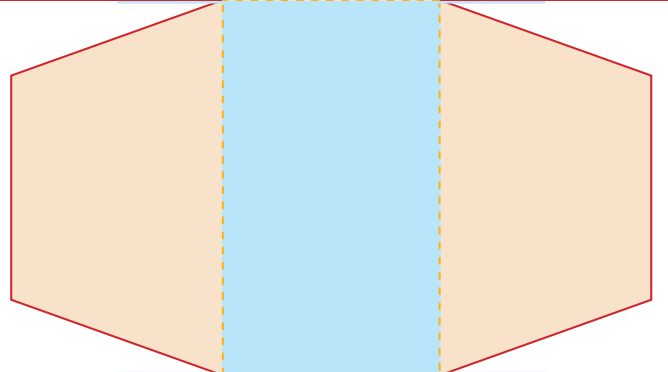
花と葉っぱ



葉っぱ裏側



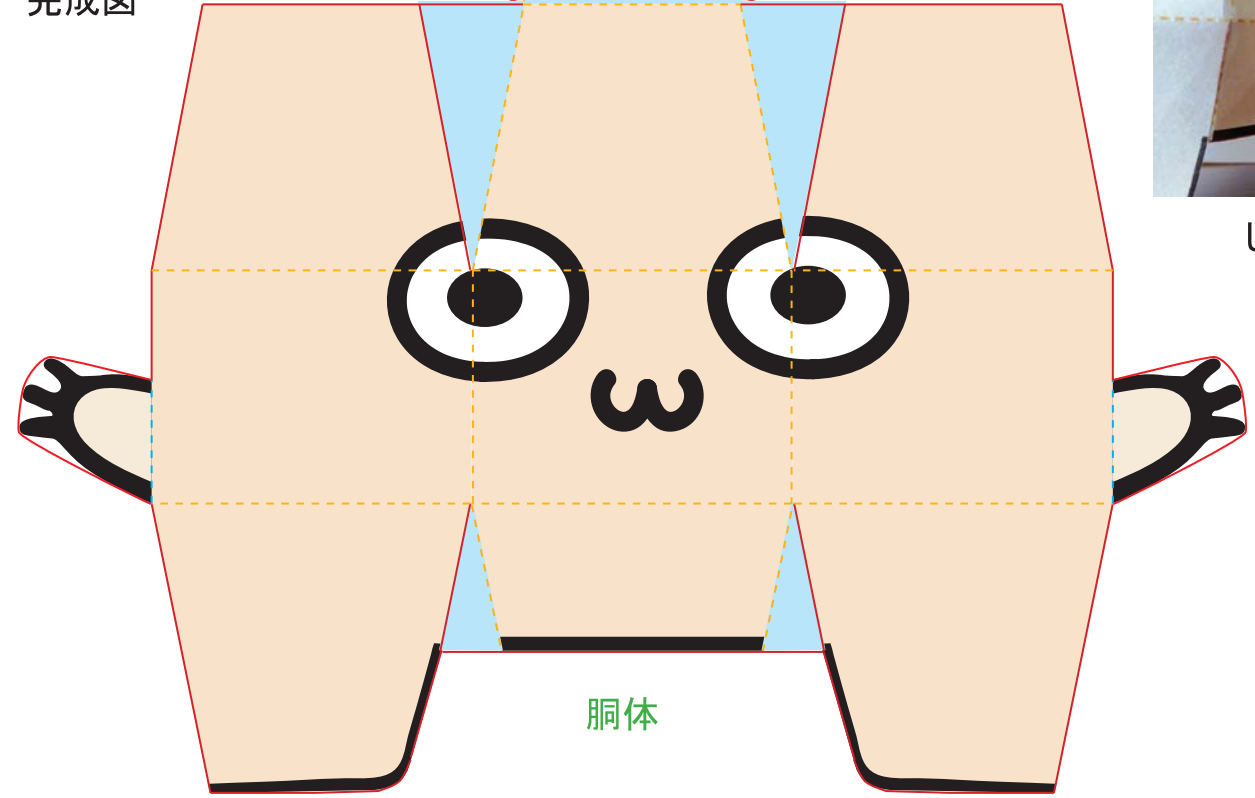
完成図



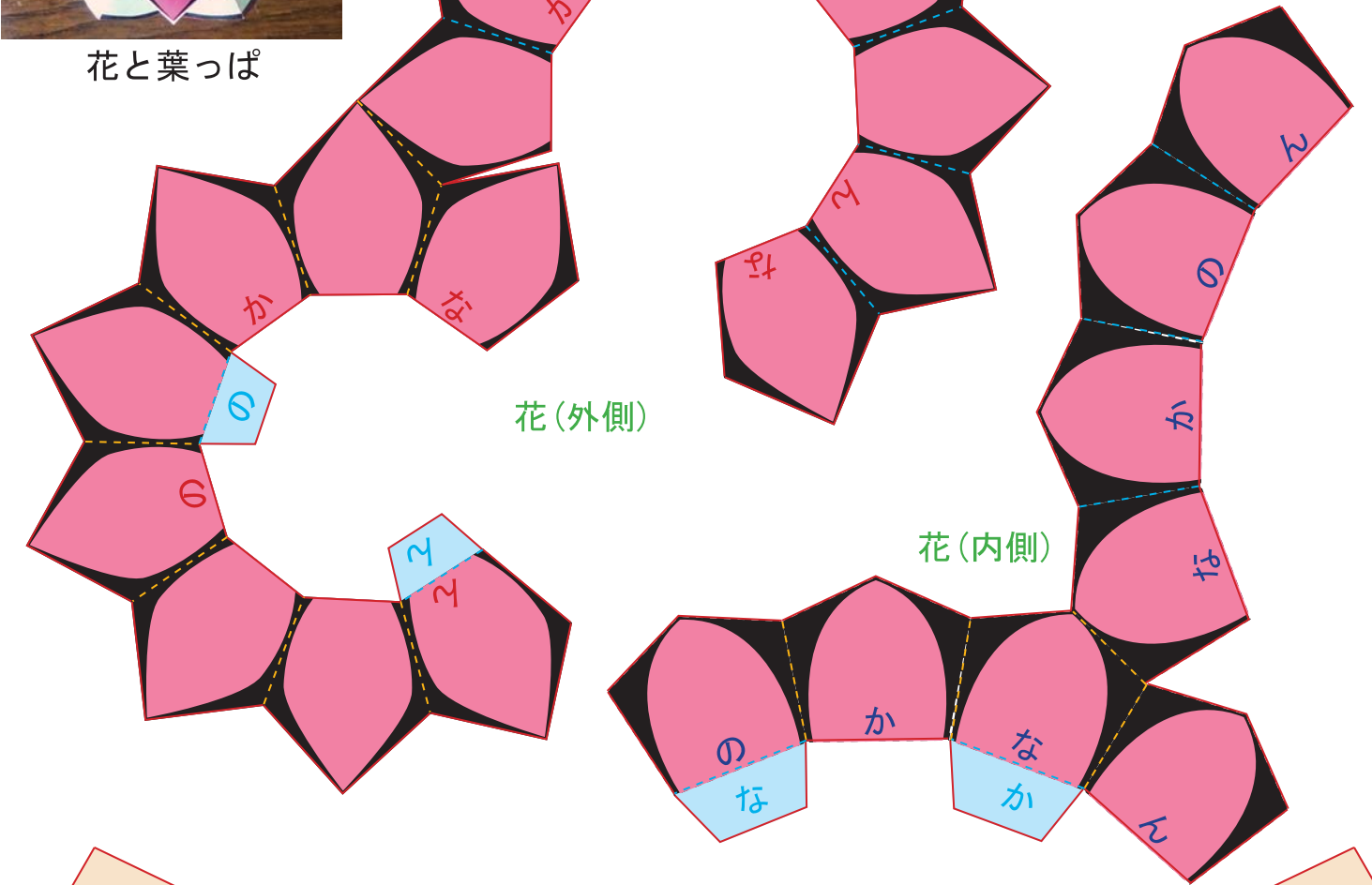
しっぽ



しっぽ

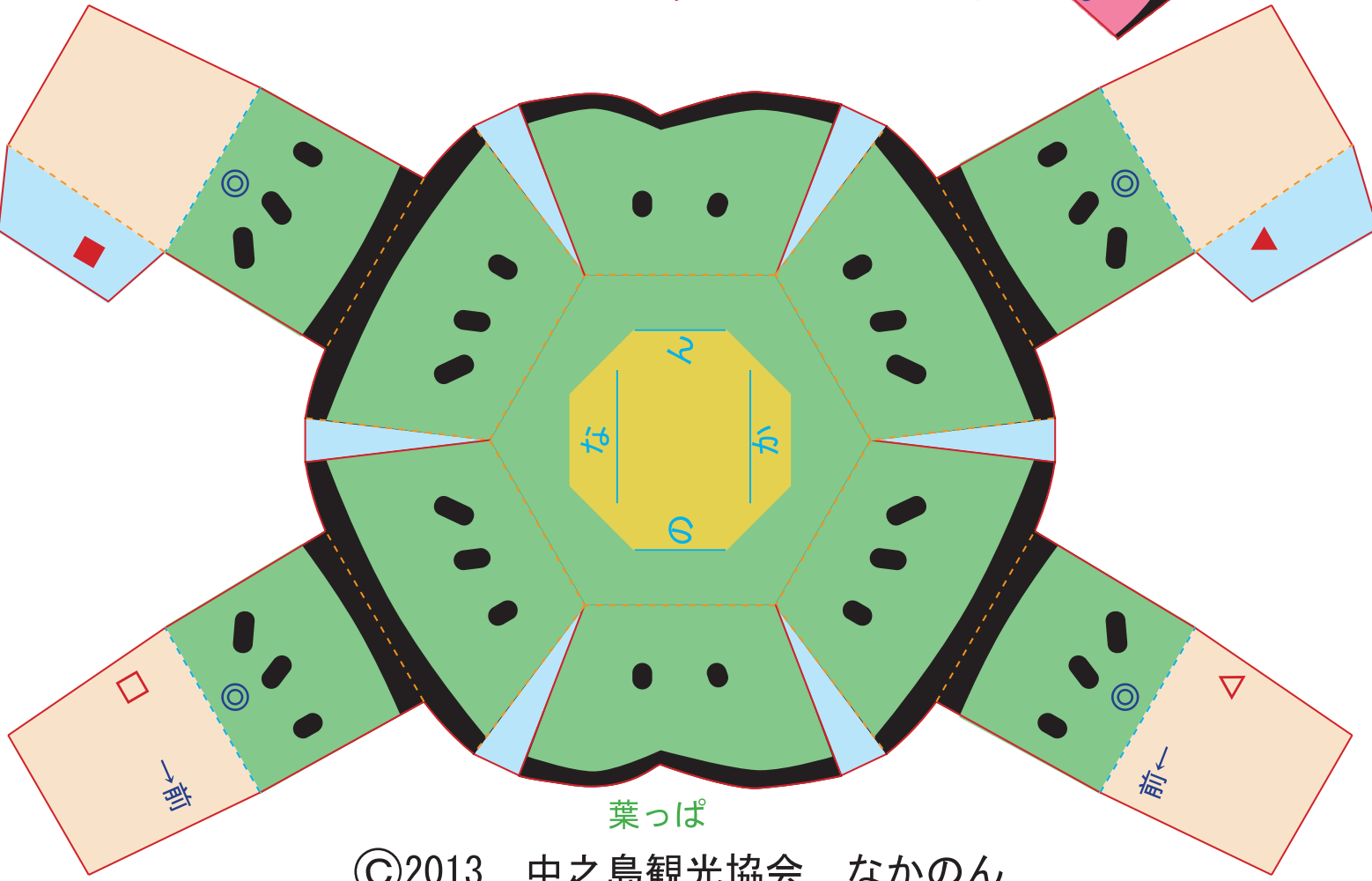


胴体



花(外側)

花(内側)



葉っぱ