

ナッチャンペーパークラフト

- (1) 切取線に沿って部品を切り取り、山折線・谷折線に折り目を付けます。
- (2) 足(右・左)、花火(9色)、顔、胴体を組み立てます。
花火は写真Aを参照して下さい。
- (3) 色を合わせて、花火を顔に差し込んだあと、のりしろに貼り付けて下さい。
花火は顔の上の方から貼り付けると組み立てやすいです。(写真B)
- (4) 足の○●を胴体底面の○●に貼り付けて下さい。(写真C)
- (5) 胴体と顔を合体させて完成です。



切取線
 山折線
 谷折線
 のりしろ
 なおかナッチャン◎○●★ : なおかナッチャン◎○●★に貼る

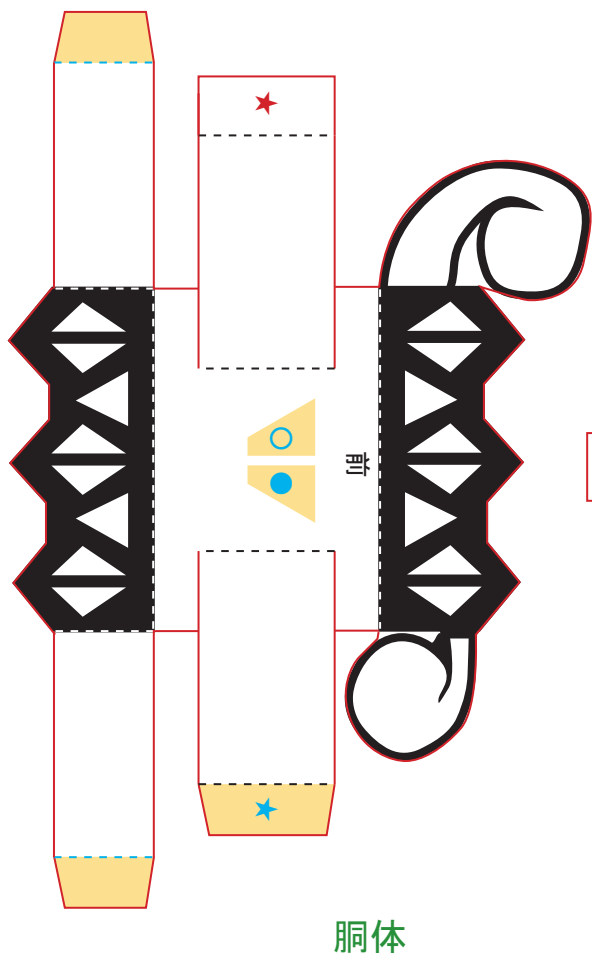
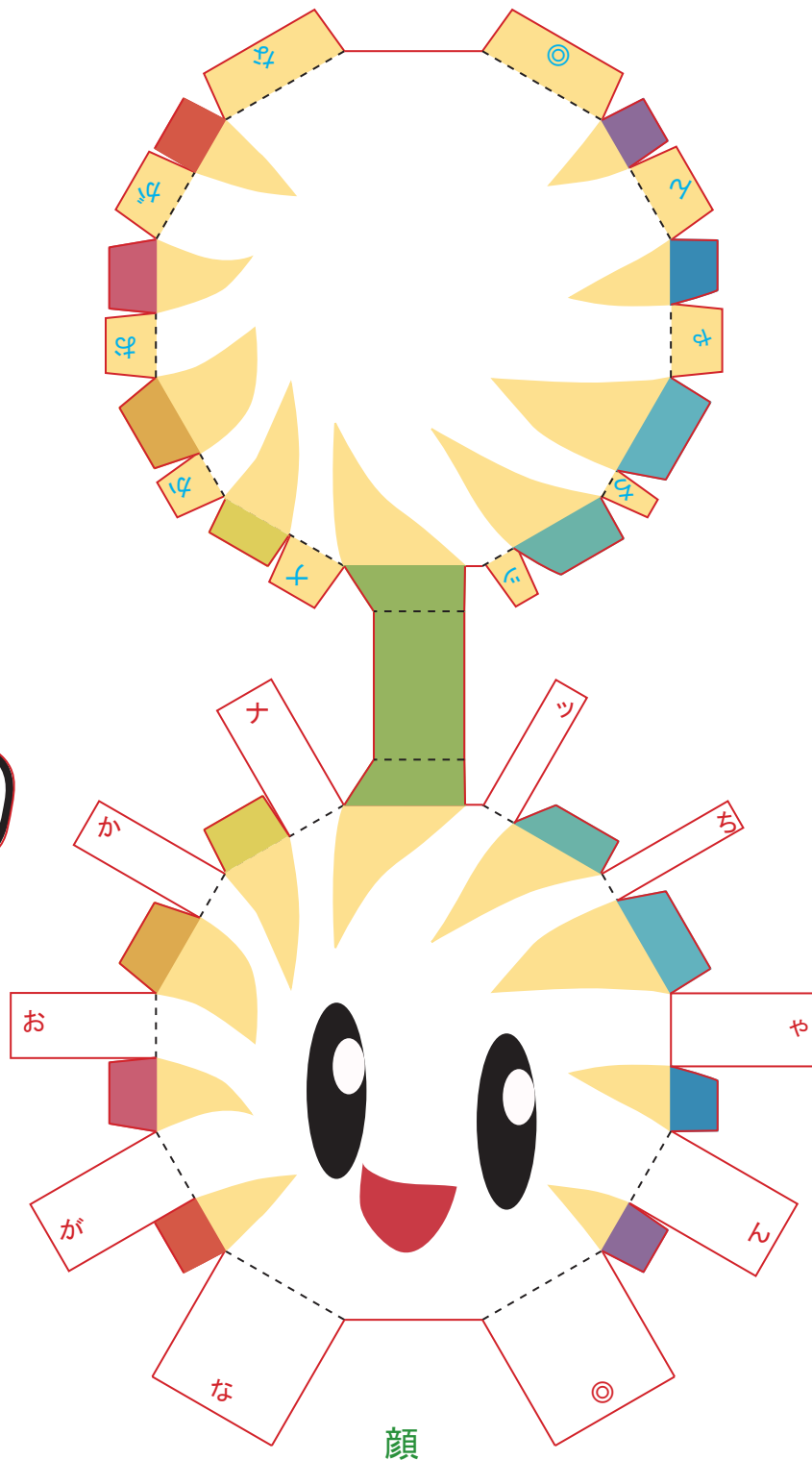
写真A



写真B



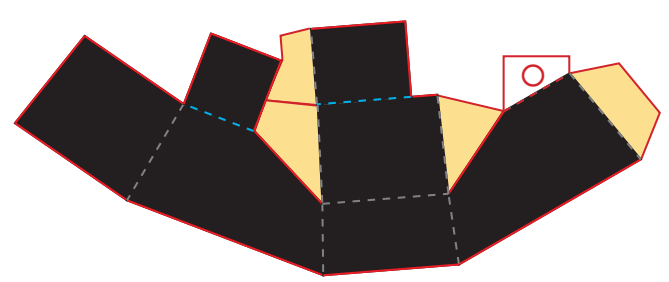
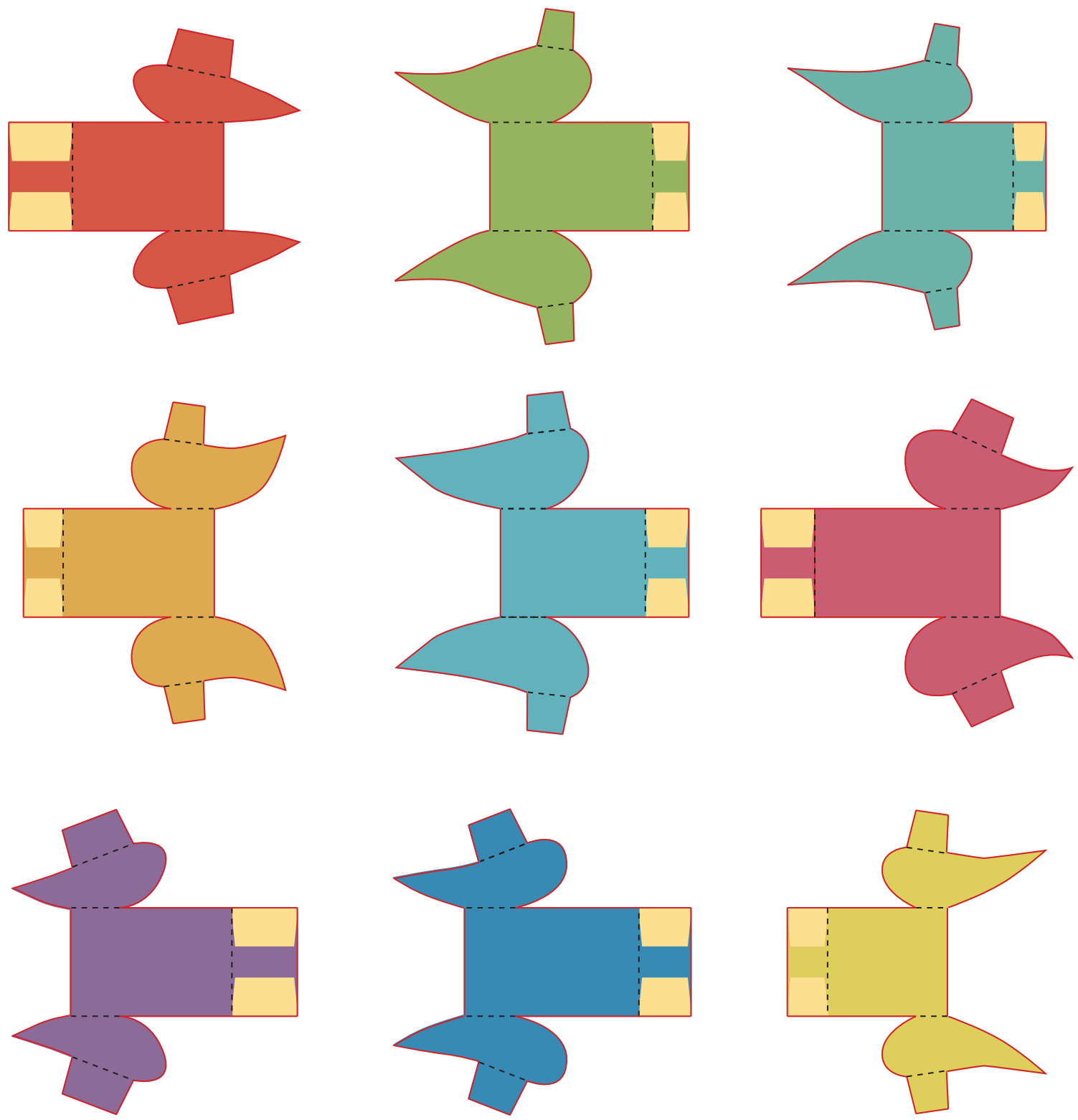
写真C



胴体

顔

花火



足

