

やまのぶおりものかぶしきがいしゃ
山信織物株式会社

こうじょうけんがく
工場見学

2022年6月24日（金曜日）



〒940-0241

新潟県長岡市北荷頃5-7

☎0258-52-5113

おりもの 織物ってなんですか？

おりもの
織物とは、糸をタテヨコに組み合わせて作った布です。

みな
皆さんが着ている服の生地が織物です。夏は涼しく、冬は暖かく過ごすように、

ひと
人をつつんでくれる服の素材です。

げんりょう もと
原料（元になるもの）は、綿、木、草などの植物や羊などの動物の毛で作
る天然せんいと、げんゆ つく
原油から作られるポリエステルなどの糸で作る化学せんいがあり
ます。

おりもの おりき つく
織物は、織機で作られ、そこ機械を織機といい、または、機（はた）ともいいます。

しよつき
織機を使って織ることを機織り（はたおり）といえます。



できあがったおりもの
織物



めんか
綿花



ようもう
羊毛



あさくま
麻の草

山信織物ってどんな会社ですか？

洋服の素材の織物を作る会社です。糸から織物になるまでにたくさんの工程を経て、糸を1本ずつ織っていきます。その生地を東京、名古屋、大阪などの問屋さんへ売って服が、できあがっていきます。

今は、秋から冬になりかけていますが、この時期は、来年の春、夏用の織物を生産し、また、春から夏は、次の冬用の織物を生産します。

織機は、約50台あります。今は忙しいので、一日中機械は動かして、働いている人も、交代で、会社で働いています。

いつ頃から山信織物がありますか？

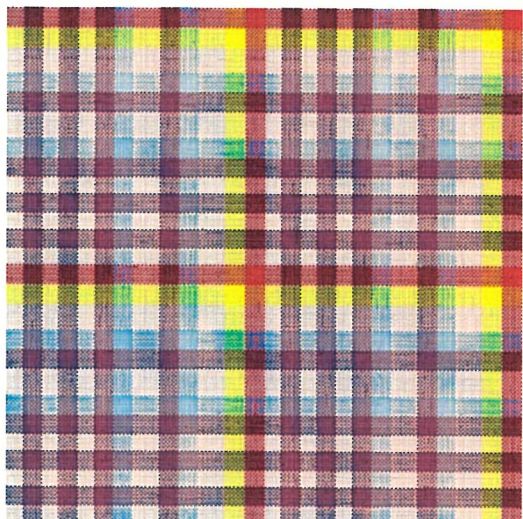
昭和22年（68年前）から、小さな工場からスタートして、平成9年（18年前）に、この北荷頃工業団地に新しい工場ができました。

どのような織物がありますか？

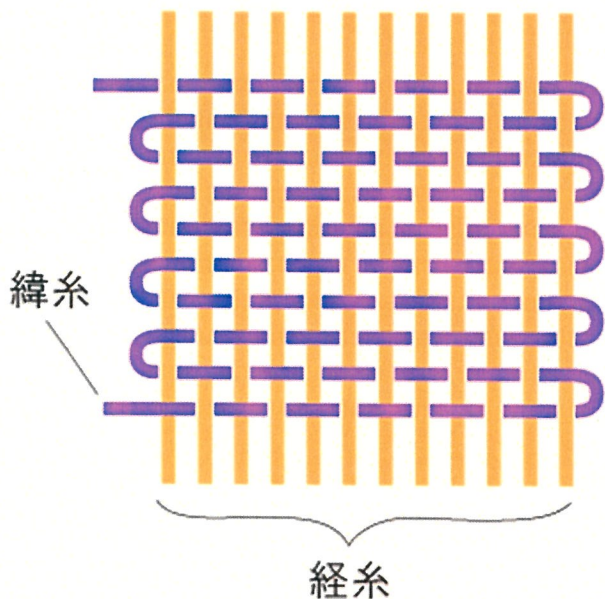
男の人、女の人。子供から大人まで。個人個人の好みが違う様に、たくさんの種類の織物があります。

色も白から黒、淡い色から濃い色。薄い生地から厚いものまで、細い糸や太い糸をいろいろな色に染めて柄（模様）を作ります。

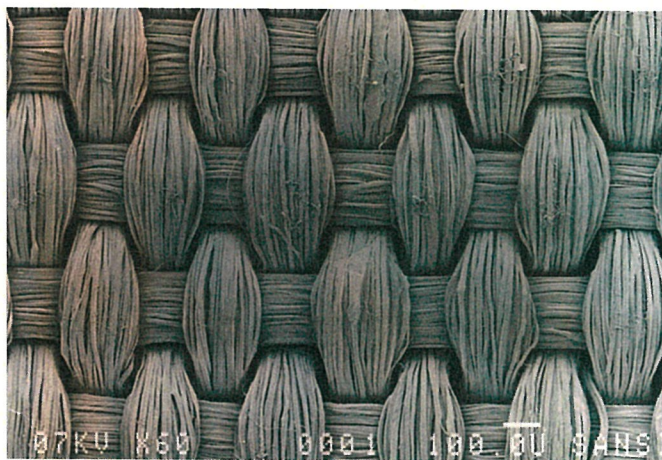
糸も、やわらかい糸や光沢がある糸や、ゴムのような伸びる糸、さまざまな種類があります。その糸を、組み合わせせて織物ができます。



おぬの織られた布



お織りかたのモデル



けんびきょうおりのもの顕微鏡で見た織物

とちお おりのもの 栃尾の織物は、どうやってつくるのですか？

いっばんてき こうていず おりのもの しゅるい ちが 一般的な工程図であり、織物の種類によって違う場合があります。

1. おりのもの せつけい 織物の設計 いと ふと しゅるい いと こ いろ お かた き 糸の太さや種類、糸の混み方、色、織り方などを決めます。
2. せんしょく 染色 いとそめ いと いろ そ 糸染工場です糸に色を染めます。



3. たて糸いとのノリ付け、糸くり、ワインダー

たて糸いとにのりをつけて、織おりやすくしたり、よこ糸いとに口ウつかをつけたり、糸いとを使つかいやすくします。



4. 整経せいけい

たくさんの糸いとをまとめてたて糸いとのビームたま（玉）をつつくる



5. ^{あやとう}綾通し

たくさんのタテ糸を、アヤとオサに入れる



6. ^{はたお}機織り

ビームを^{しよつき}織機に仕掛けてよこ糸を1本ずつ^{ほん}織ります。



7. ^{けんさ}検査

織った^{ぬの}布にキズや^{よご}汚れがないか^{けんさ}検査します。



8. ^{せいりこうじょう}整理工場

おりもの^{ひょうめん}表面をきれいにするなどの^{かこう}加工をします。

9. ^{しゅつか}出荷

ぜんこく^{せいかくち} 全国各地の^{ほうせいこうじょう} 縫製工場に^{おく}送ります。