

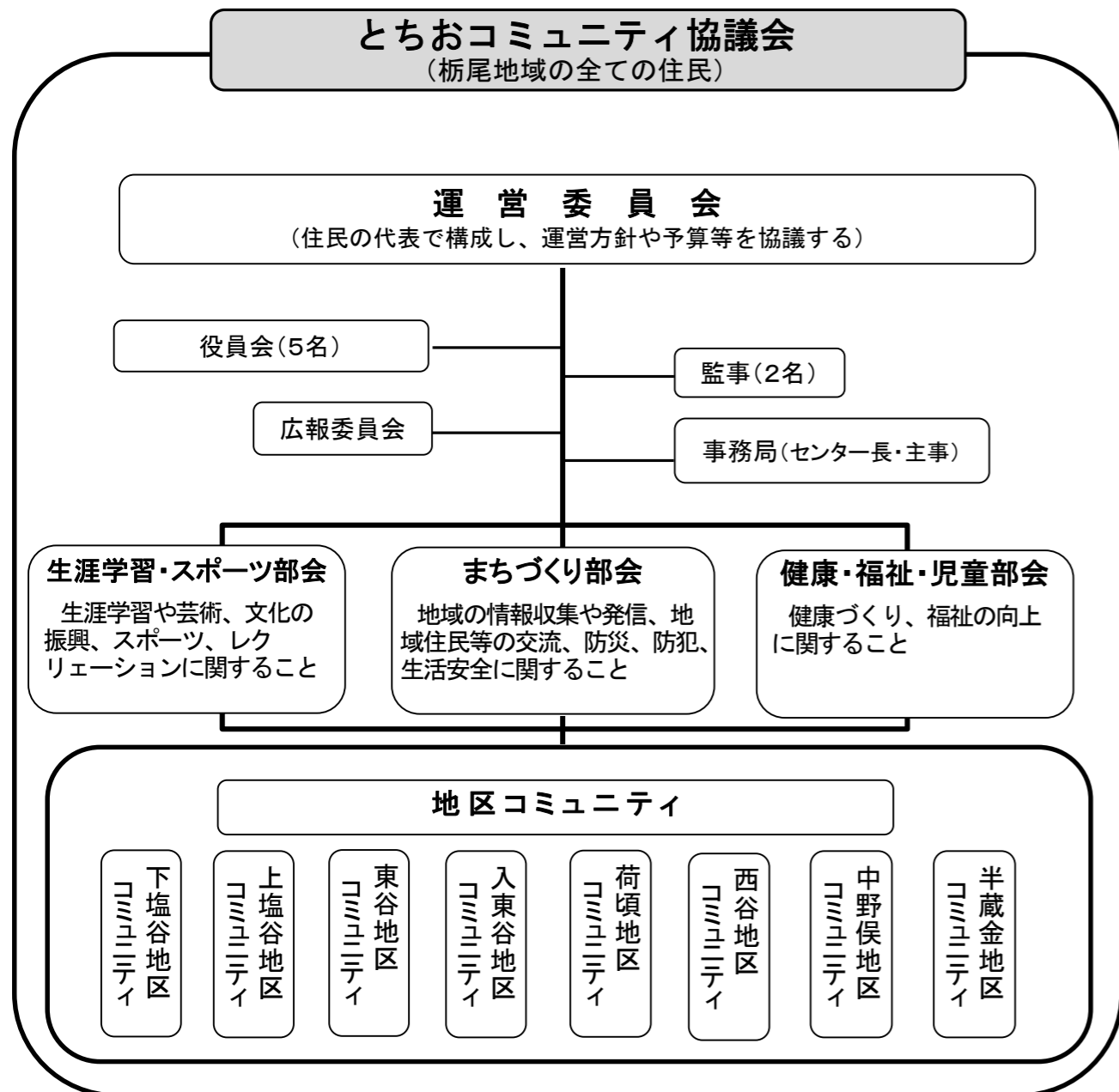
地域委員会が行ってきたことを引き継ぐまちづくり組織(案)

【まちづくり組織設置の目的】

栃尾地域はこれまで、区(町内会)が中心となり、各種活動を行ってきた。今後も区の活動を大切にしつつ、多様化する地域課題を解決するため、新たに横断的な組織を設置するもの。区を縦系に、まちづくり組織を横系に栃尾の魅力を織りなしていくことにより、地域全体の活性化を図る。

○中心となる組織及び構成団体(下図  部分)
 とちおコミュニティ協議会の中に、地域委員会が行ってきたことを引き継ぐ組織(部会)を設ける。

とちおコミュニティ協議会組織図(現在)



とちおコミュニティ協議会組織図案(変更後)

