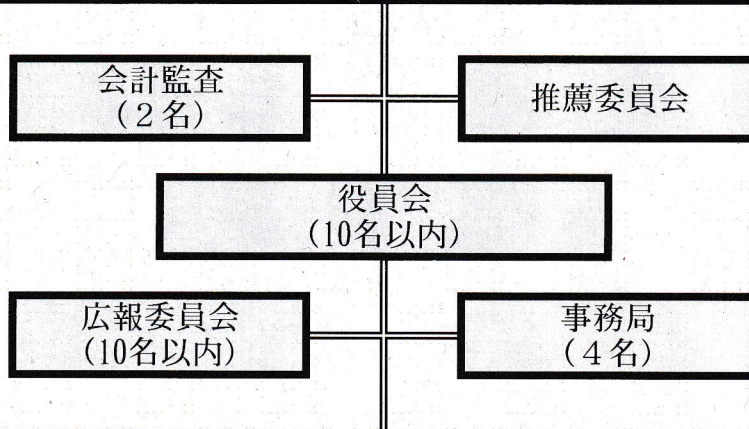


# ◆◆ 中之島コミュニティ推進協議会 ◆◆

| 運営委員会 (40名以内)    |                   |              |
|------------------|-------------------|--------------|
| ○各連合町内会長         | ○公民分館長 (代表)       | ○民生・児童委員協議会長 |
| ○社会福祉協議会中之島支所長   | ○消防団中之島方面隊長       |              |
| ○老人クラブ連合会中之島支部長  | ○スポーツ協会中之島地区協会長   |              |
| ○食生活改善推進委員協議会長   | ○にいがた南蒲農協支店グループ代表 |              |
| ○中之島町商工会事務局長     | ○中之島観光協会長         | ○中之島芸能協会長    |
| ○各小・中学校長         | ○小・中学校PTAグループ代表   | ○保育園グループ代表   |
| ○児童館・児童クラブグループ代表 | ○学識経験者            |              |



《本体事業》 コミセンまつり、松の木剪定講習会、男の料理教室

