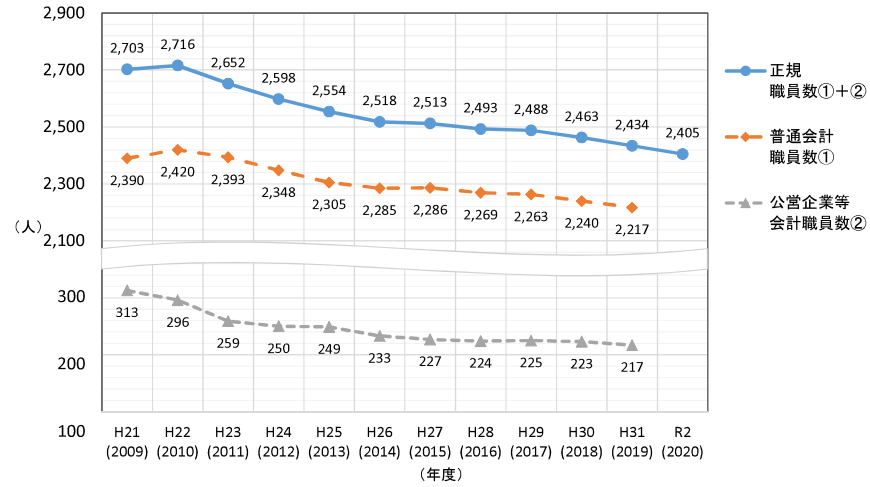


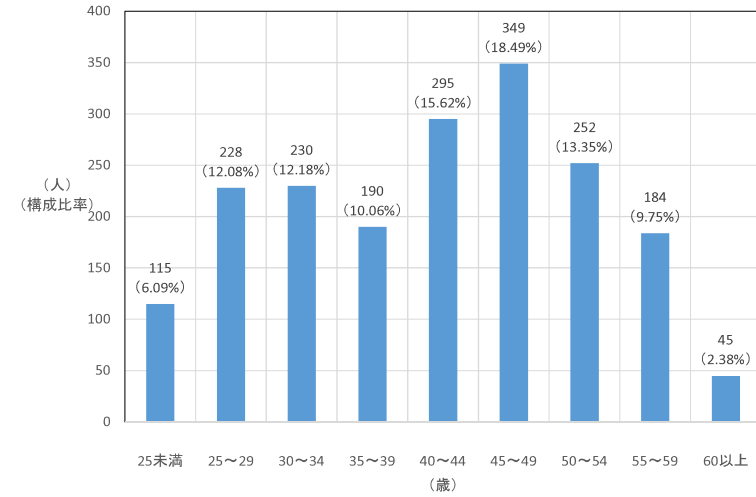
職員数について

資料No. 5-1

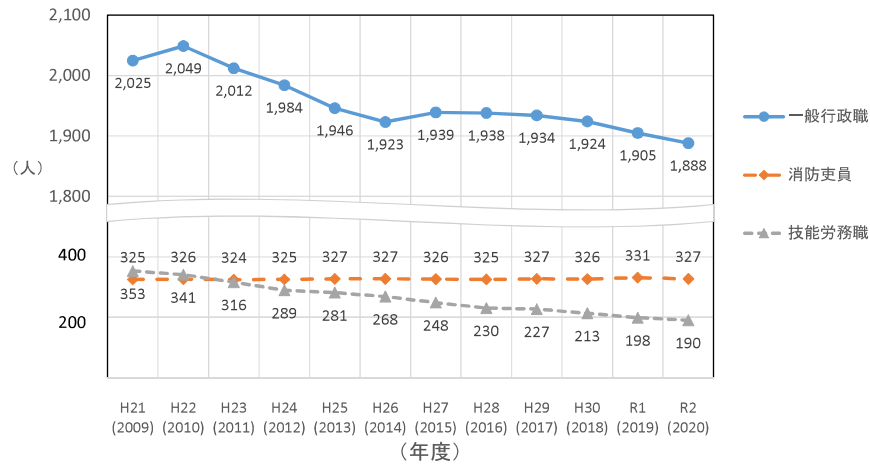
○本市の職員数の推移(H21～R2)



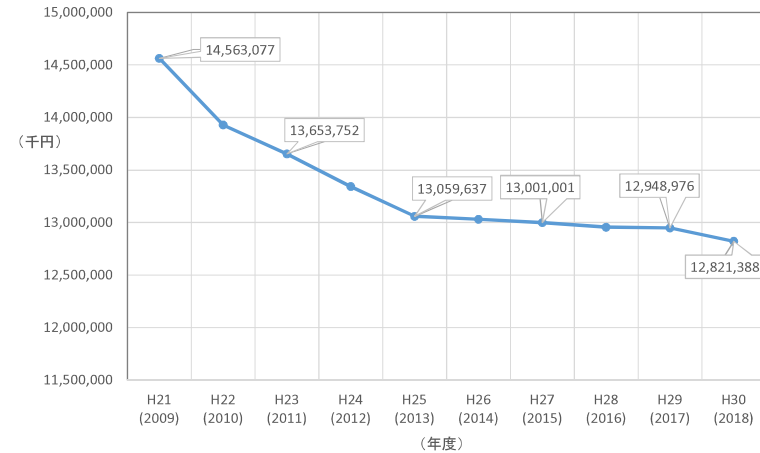
○年齢別 一般行政職 職員数(R2.4現在)



○職種別職員数の推移(H21～R2)



○職員人件費の推移(普通会計決算)

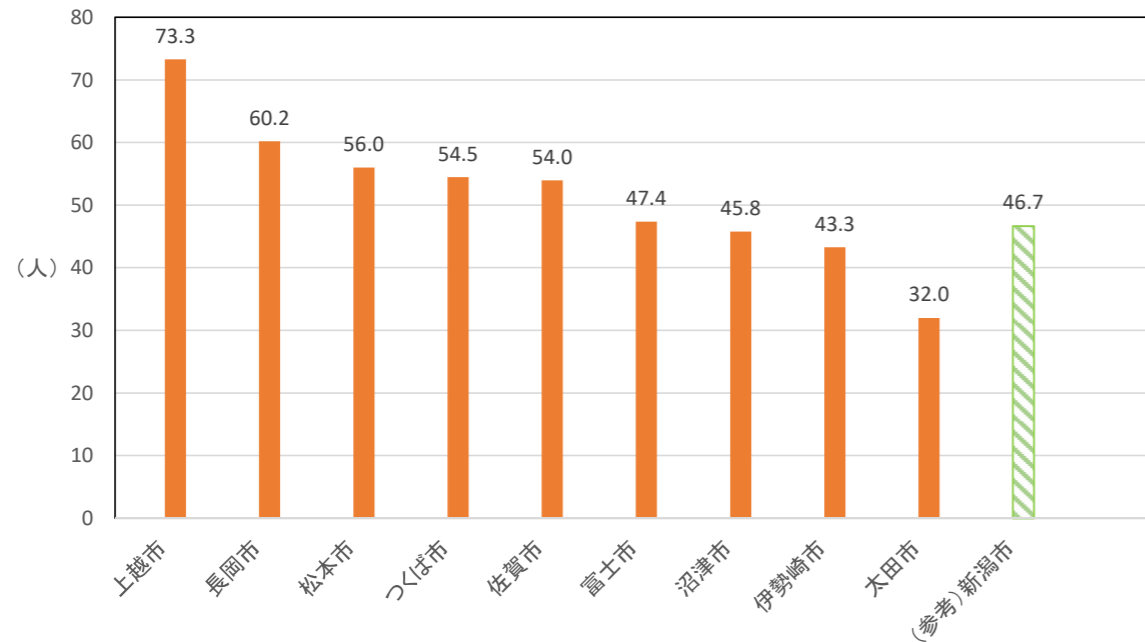


※給料及び手当(退職手当を除く)の合計

○ 人口1万人あたり職員数(消防、教育分野除く一般行政部門)比較
(三大都市圏以外の施行時特例市)

団体名	人口 (H31.1.1) (人)	面積 (km ²)	H31.4職員数 (普通会計:人)	H31.4職員数 (消防・教育分野を除く 一般行政部門) (人)	人口1万人あたり職員数 (消防・教育分野を除く 一般行政部門) (人/万人)
上越市	193,275	973.81	1,635	1,417	73.3
長岡市	271,011	891.06	2,217	1,631	60.2
松本市	239,635	978.47	1,569	1,342	56.0
つくば市	233,807	283.72	1,819	1,274	54.5
佐賀市	233,418	431.84	1,419	1,260	54.0
富士市	254,110	244.95	1,775	1,205	47.4
沼津市	195,986	186.96	1,073	898	45.8
伊勢崎市	213,628	139.44	1,478	925	43.3
太田市	224,635	175.54	1,347	719	32.0
(参考)新潟市	792,868	726.54	9,386	3,705	46.7

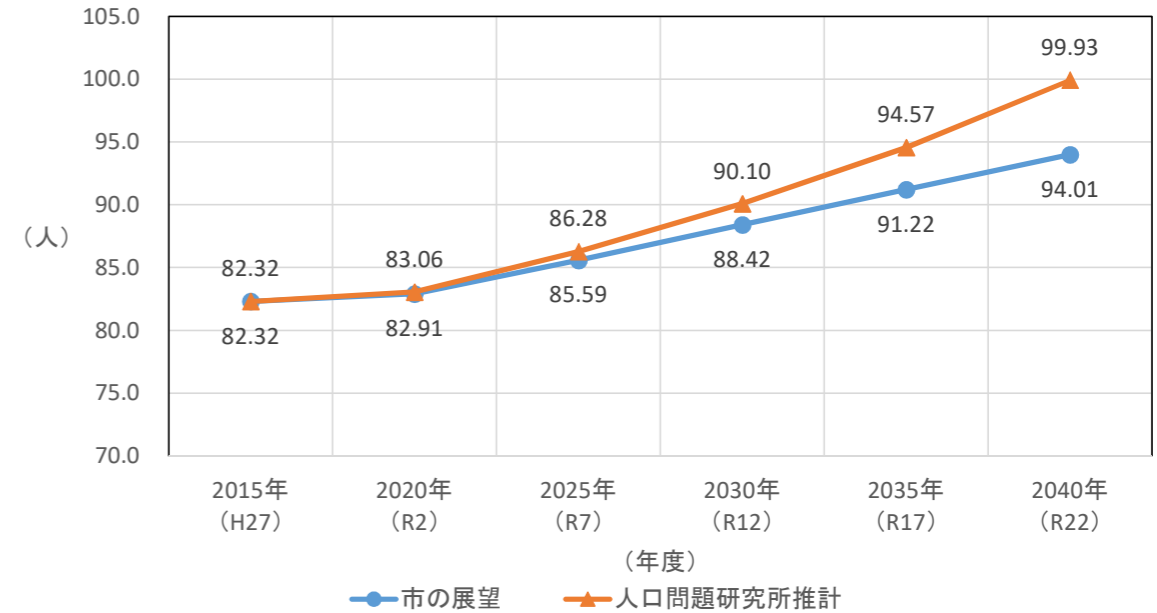
人口1万人あたりの一般行政職員数(消防・教育分野を除く)



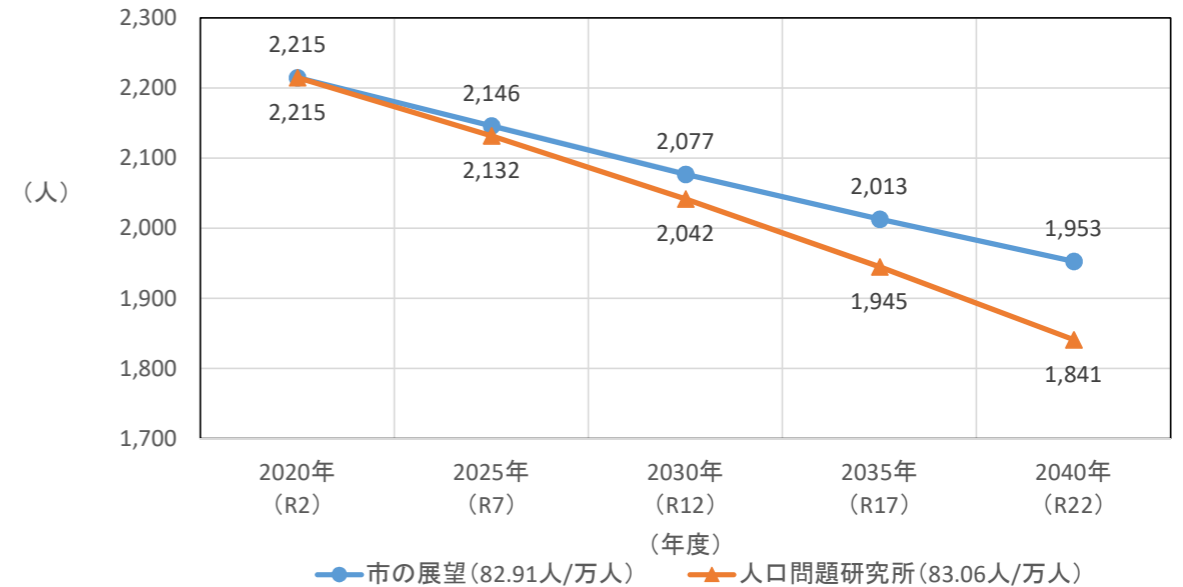
【参考】

○人口推計を基にした職員数の試算

◆R2年度職員数(一般行政職+消防吏員)が削減されなかった場合の人口1万人あたりの職員数の推移



◆R2年度人口1万人当たりの職員数(一般行政職+消防吏員)を維持する場合の職員数推計



◎人口推計

	2015年 (H27)	2020年 (R2)	2025年 (R7)	2030年 (R12)	2035年 (R17)	2040年 (R22)
①市展望※ 人口推計	275,133	267,145	258,781	250,509	242,811	235,614
②人口問題研究所 人口推計	275,133	266,677	256,721	245,840	234,213	221,647

※「長岡市まち・ひと・しごと創生総合戦略」より

○ H31部門別職員数 他団体比較(三大都市圏以外の施行時特例市)

(単位:人)

都道府県 市区町村名	部門	人口 H31.1.1 (人)	面積 (km ²)	H30 普通会計 決算額 (億円)	議会	総務 ・企画 ・戸籍 等	税務	福祉		保健衛生・環境			労働	農林 水産	商工 ・観光	土木	教育		消防	公営企業会計等				(H31) 総計	人口1万人 あたり 職員数 (普通会計 一般行政部 門) ※消防・教 育分野除く			
								保育所	その他	清掃	その他	学校					その他	病院		水道	下水	その他						
新潟県 上越市		193,275	973.81	966.1	11	392	74	506	343	163	128	20	108	2	86	66	152	218	56	162	0	220	16	83	41	80	1,855	73.3
					0.92	1.15	0.86	1.49	1.88	1.04	0.96	0.44	1.23	0.55	1.51	1.46	0.90	0.94	0.69	1.07	0.00	0.50	0.05	1.34	1.08	1.04	0.91	1.41
新潟県 長岡市		271,011	891.06	1,256.6	① 14	① 525	③ 92	④ 461	290	171	③ 163	51	112	① 6	③ 72	① 86	① 212	④ 254	95	159	② 332	217	5	① 115	⑤ 36	61	2,434	60.2
					1.17	1.54	1.07	1.36	1.59	1.09	1.22	1.12	1.27	1.64	1.27	1.90	1.26	1.09	1.18	1.05	1.06	0.49	0.01	1.86	0.94	0.80	1.20	1.16
長野県 松本市		239,635	978.47	875.2	11	329	95	474	345	129	134	20	114	6	68	51	174	227	27	200	0	498	300	63	42	93	2,067	56.0
					0.92	0.97	1.10	1.39	1.89	0.82	1.00	0.44	1.29	1.64	1.20	1.13	1.04	0.98	0.33	1.32	0.00	1.13	0.86	1.02	1.10	1.21	1.02	1.08
茨城県 つくば市		233,807	283.72	850.4	11	408	72	467	250	217	99	26	73	2	40	48	127	215	83	132	330	107	0	32	23	52	1,926	54.5
					0.92	1.20	0.84	1.37	1.37	1.38	0.74	0.57	0.83	0.55	0.70	1.06	0.76	0.92	1.03	0.87	1.05	0.24	0.00	0.52	0.60	0.68	0.95	1.05
佐賀県 佐賀市		233,418	431.84	979.4	13	413	97	218	57	161	182	98	84	3	91	43	200	159	33	126	0	353	86	72	67	128	1,772	54.0
					1.08	1.21	1.13	0.64	0.31	1.02	1.36	2.15	0.95	0.82	1.60	0.95	1.19	0.68	0.41	0.83	0.00	0.80	0.25	1.17	1.76	1.67	0.87	1.04
静岡県 富士市		254,110	244.95	856.2	11	311	86	366	209	157	184	82	102	5	31	31	180	263	178	85	307	881	728	44	49	60	2,656	47.4
					0.92	0.91	1.00	1.08	1.14	1.00	1.38	1.80	1.16	1.36	0.54	0.68	1.07	1.13	2.21	0.56	0.98	1.99	2.08	0.71	1.29	0.78	1.31	0.91
静岡県 沼津市		195,986	186.96	709.7	13	195	71	231	90	141	136	76	60	3	27	40	182	174	80	94	1	662	535	41	33	53	1,735	45.8
					1.08	0.57	0.82	0.68	0.49	0.90	1.02	1.67	0.68	0.82	0.47	0.88	1.08	0.75	0.99	0.62	0.00	1.50	1.53	0.66	0.87	0.69	0.85	0.88
群馬県 伊勢崎市		213,628	139.44	758.2	12	265	105	217	60	157	93	19	74	2	54	21	156	295	87	208	258	978	785	44	31	118	2,456	43.3
					1.00	0.78	1.22	0.64	0.33	1.00	0.70	0.42	0.84	0.55	0.95	0.46	0.93	1.27	1.08	1.37	0.82	2.21	2.24	0.71	0.81	1.54	1.21	0.84
群馬県 太田市		224,635	175.54	755.7	12	223	83	119	0	119	84	18	66	4	43	22	129	289	87	202	339	65	0	0	21	44	1,412	32.0
					1.00	0.66	0.96	0.35	0.00	0.76	0.63	0.40	0.75	1.09	0.76	0.49	0.77	1.24	1.08	1.33	1.08	0.15	0.00	0.00	0.55	0.57	0.69	0.62
平均値→					12.0	340.1	86.1	339.9	182.7	157.2	133.7	45.6	88.1	3.7	56.9	45.3	168.0	232.7	80.7	152.0	313.2	442.3	350.7	61.8	38.1	76.6	2,034.8	51.8
1万人あたり職員数平均→					0.52	14.86	3.76	14.85	7.98	6.87	5.84	1.99	3.85	0.16	2.49	1.98	7.34	10.17	3.53	6.64	10.95	19.33	13.38	2.69	1.67	3.35	88.92	

※「長岡市」の○囲み数字は各部門における職員数(多い方から)の順位

※下段の数値は、施行時特例市9市の平均値を「1」とした場合の比較値

長岡市の部門別職員数の特化係数 特化係数 = $\frac{\text{長岡市の部門別職員構成比}}{\text{類似団体合計の部門別職員構成比}}$	議会	総務 ・企画 ・戸籍 等	税務	福祉	保育所	その他	保健衛生・環境	労働	農林 水産	商工 観光	土木	教育	学校	その他	消防	公営企業会計等	病院	水道	下水	その他	
	0.88	1.16	0.80	1.02	1.19	0.82	0.92	0.84	0.96	1.23	0.95	1.43	0.95	0.82	0.89	0.79	0.83	—	—	1.43	0.72