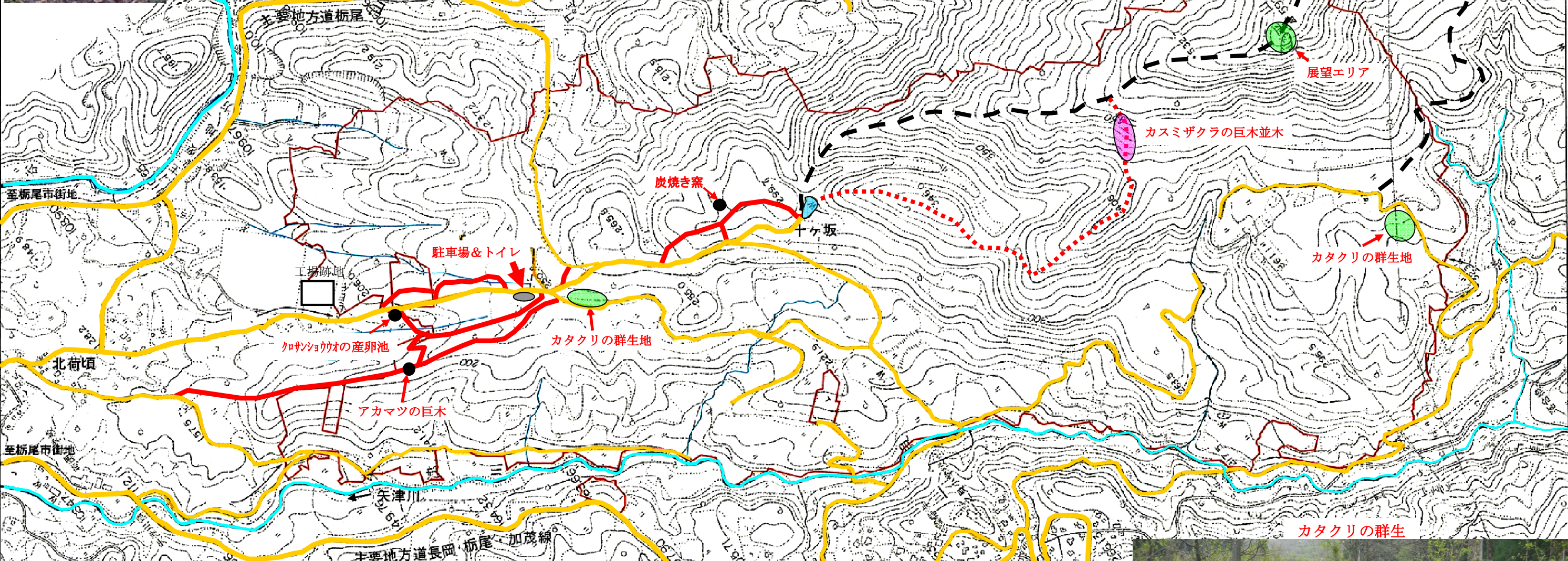
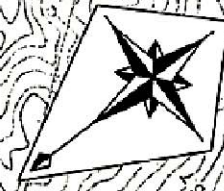
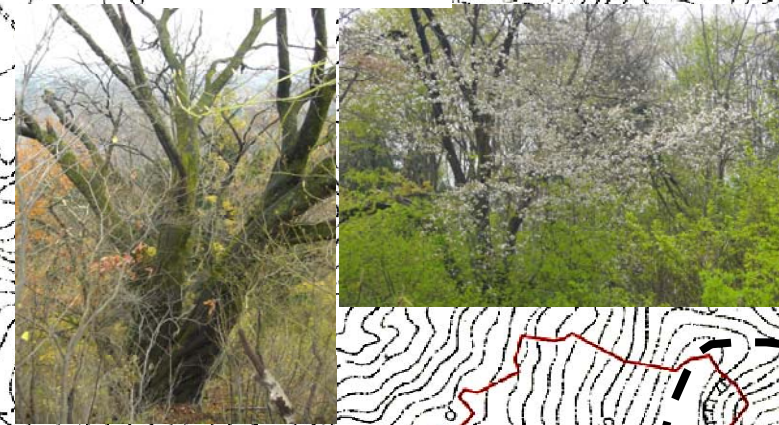


散策路

# ～ 大平山ふれあいの森 ～ エリアガイド

※案内板等は未整備であり、初めての方で  
地理的に不安な方は、お問い合わせください。  
問い合わせ先：長岡市栃尾支所農林課  
(Tel 0258-52-5847)

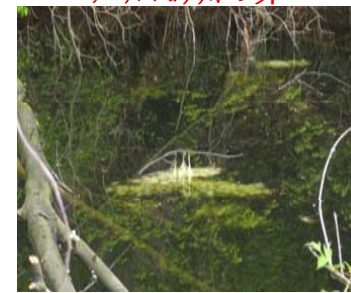
カスミザクラの巨木



アカマツの巨木



カサシヨウウオの卵



「大平山ふれあいの森」は、市有林であり市民みなさんの森です。豊富な自然が残り、誰もが気軽に散策できる「里山」です。  
貴重な自然を守り、皆が気持ちよく楽しめるように以下のことを必ずお守りください。  
また、熊や蜂には十分気をつけてください。

- ・山菜や草花の乱獲、無断で伐木をしない。
- ・自分で出したゴミは必ず持ち帰る。
- ・直火の使用は厳禁。
- ・エリア内での行動は、各人の責任において行い、けがや事故は個人の責任とする。

よろしくお願ひします。



凡 例	
	既設道路
	登山道 (既設)
	登山道 (H21新設)
	散策路 (里道復活)
	河川