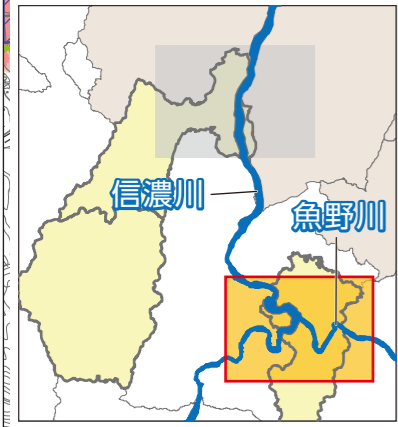
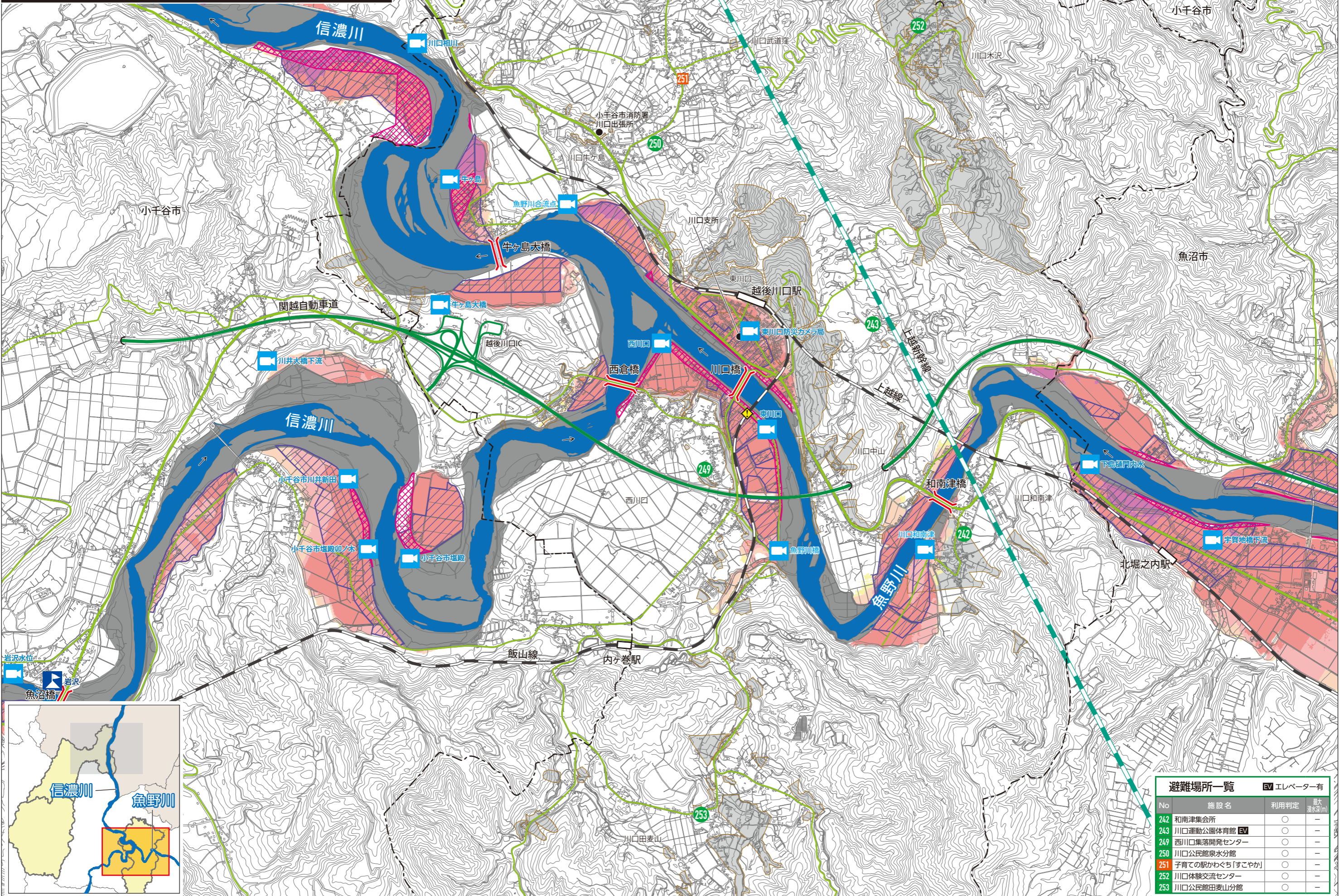


想定する降雨規模 [想定最大規模] [信濃川(中流)] 2日間総雨量331mm
[信濃川(十日町区間)] 2日間総雨量362mm
[魚野川] 2日間総雨量628mm

1:25,000
500 0 500(m)



避難場所一覧		EVエレベーター有	
No	施設名	利用判定	最大浸水深(m)
242	和南津集会所	○	-
243	川口運動公園体育館 EV	○	-
249	西川口集落開発センター	○	-
250	川口公民館泉水分館	○	-
251	子育ての駅かわぐち「すこやか」	○	-
252	川口体験交流センター	○	-
253	川口公民館田麦山分館	○	-

凡例
 洪水浸水深: 0.5m未満 (黄), 0.5~3.0m未満 (橙), 3.0~5.0m未満 (赤), 5.0~10.0m未満 (紫), 10.0~20.0m未満 (深紫), 20.0m以上 (黒)
 家屋倒壊等氾濫想定区域: 氾濫流(はげしい流れ) (斜線), 河岸侵食(土地がけずられる) (格子), 土砂災害警戒区域 (点線)
 避難場所 (00), 子育てあんしんの避難所 (00), 洪水時危険箇所: 地下道・アンダーパス (◇), 橋 (≡), 水位観測所 (水), 河川ライブカメラ (カメラ)