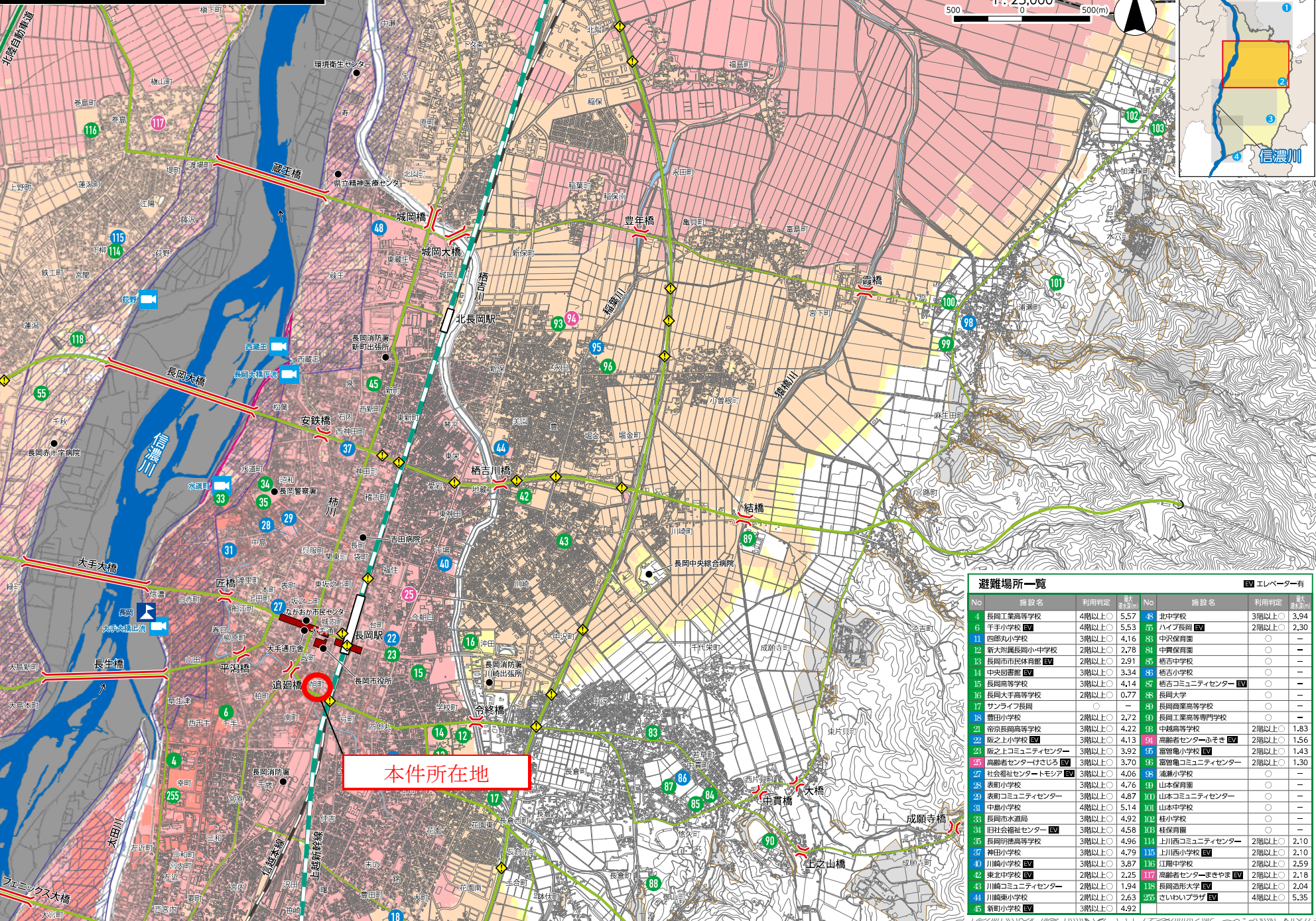


想定する降雨規模 (想定最大規模) 2日間総雨量331mm



No	施設名	利用判定	階数	No	施設名	利用判定	階数
4	長岡工業高等学校	4階以上	5.57	48	北中学校	3階以上	3.94
6	大手小学校 EV	4階以上	5.53	55	八ヶ岳長岡 EV	2階以上	2.30
11	四郎丸小学校	4階以上	4.16	83	中沢保育園	○	-
12	新大洲長岡小中学校	2階以上	2.78	84	中興保育園	○	-
13	長岡市民体育館 EV	2階以上	2.91	85	祐吉中学校	○	-
14	中央図書館 EV	3階以上	3.34	86	祐吉小学校	○	-
15	長岡高等学校	3階以上	4.14	87	祐吉コミュニティセンター EV	○	-
16	長岡大手高等学校	2階以上	0.77	88	長岡大学	○	-
17	サンライフ長岡	○	-	89	長岡商業高等学校	○	-
18	豊田小学校	2階以上	2.72	90	長岡工業高等専門学校	○	-
21	帝京長岡高等学校	3階以上	4.22	93	中越高等学校	2階以上	1.83
22	館之上小学校 EV	3階以上	4.13	94	高齢者センターふそぎ EV	2階以上	1.56
23	館之上コミュニティセンター	3階以上	3.92	95	富智亀小学校 EV	2階以上	1.43
24	高齢者センターけさじろ EV	3階以上	3.70	96	富智亀コミュニティセンター	2階以上	1.30
25	社会福祉センタートモア EV	3階以上	4.06	98	浦瀬小学校	○	-
26	森町小学校	3階以上	4.76	99	山本保育園	○	-
28	表町コミュニティセンター	3階以上	4.87	100	山本コミュニティセンター	○	-
30	中島小学校	4階以上	5.14	101	山本中学校	○	-
33	長岡市水産局	3階以上	4.92	102	蛙小学校	○	-
34	旧社会福祉センター EV	3階以上	4.58	103	蛙保育園	○	-
35	長岡明德高等学校	3階以上	4.96	114	上川西コミュニティセンター	2階以上	2.10
37	神田小学校	3階以上	4.79	115	上川西小学校 EV	2階以上	2.10
38	川崎小学校 EV	3階以上	3.87	116	紅梅中学校	2階以上	2.59
42	東北中学校	2階以上	2.25	117	高齢者センターまきやま EV	2階以上	2.18
43	川崎コミュニティセンター	2階以上	1.94	118	富岡造形大学 EV	2階以上	2.04
44	川崎小学校	2階以上	2.63	255	さいわいプラザ EV	4階以上	5.35
45	新町小学校 EV	3階以上	4.92				

凡例
 洪水浸水深: 0.5m未満 (黄), 0.5~3.0m未満 (橙), 3.0~5.0m未満 (赤), 5.0~10.0m未満 (暗赤), 10.0~20.0m未満 (紫)
 家屋倒壊等氾濫想定区域: 氾濫流(はげしい流れ) (斜線), 河岸侵食(土地がけずられる) (点線), 土砂災害警戒区域 (点線)

① 避難場所 ② 避難場所(のちに福祉避難所に移行) ③ 避難場所(福祉避難室あり)
 洪水時危険箇所: ◆ 地下道・アンダーパス ◆ 地下駐車場 ◆ 橋 ◆ 水位観測所 ◆ 河川ライブカメラ