

まだまだできる！燃やすごみの減量

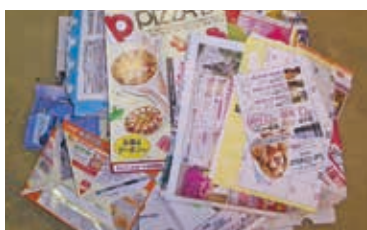
“燃やすごみ”として出されたごみの中には、分別すれば資源となる紙や衣類、プラスチック容器包装材などが、まだ多く含まれています。

「混ぜればごみ、分ければ資源」です。ごみの分別に、一層のご理解とご協力をお願いいたします。



実際に“燃やすごみ”として出された「資源となるごみ」

チラシ、雑誌、紙箱などは、
月2回の古紙の収集日に



- 小さな紙箱や紙片は、平らにして、雑誌やチラシに挟んでください。
- 本は、表紙がビニール・布貼りでもそのまま十字に縛って出せます。
- 毎週土・日に開催している拠点回収に持ち込んでもOK。
- 牛乳パックなど耐水加工がされた紙製容器は、拠点回収か店頭回収へ持ち込んでください。

古着・古布は、
月2回の収集日に



- 汚れや破れのない靴下、下着、着物を含む衣類全般とタオル、タオルケット、シーツ、毛布は、洗濯をしてたたんで、透明または半透明の袋に入れて、ごみステーションへ。(1～3月は休み)
- 毎週土・日に開催している拠点回収に持ち込んでもOK。
- 海外で中古衣料となったり、国内の工場機械用の雑巾などに利用します。

プラスチック容器包装材は、
洗って週1回の収集日に



- ♻️マークのあるプラスチック製の容器や包装材は、汚れを水で洗って、透明または半透明の袋に入れてごみステーションへ。
- プラスチック製でも「商品そのもの」の場合は、“燃やさないごみ”へ。(洗面器、バケツ、コップ、ハンガー、歯ブラシ、結束バンド、プラスチック製保存容器 など)
- リサイクルの流れを次ページでご紹介します。▶

問い合わせの多い“枝葉・草”の出し方

枝葉・草は、
自宅ですべての
堆肥化容器を利用して
自然に戻しましょう。

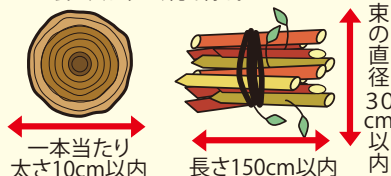


● “枝葉・草”で出せるもの(1月・2月は収集しません)

- ▶ 庭木をせん定した枝葉
- ▶ 庭の草花・落ち葉
- ▶ 切り花(花瓶・仏壇など)に使った花
- ▶ 冬囲いの荒縄
※収集した枝葉・草は、培養土や有機肥料にリサイクルされます。

枝葉は、サイズに気をつけて

・袋に入れずに、縄で縛る。



草・落ち葉は、
土をしっかりと落として

・透明または半透明の袋に入れる。



● 次のものは“燃やすごみ”に出してください!

- ▶ 家庭菜園の作物の茎やつる
- ▶ 害虫がついている枝葉
- ▶ 加工した木材(丸太、角材、板、杭、冬囲いの竹など)
太さ5cm以内、長さ50cm以内に切って、ひもで縛らず指定袋に入れてください。

