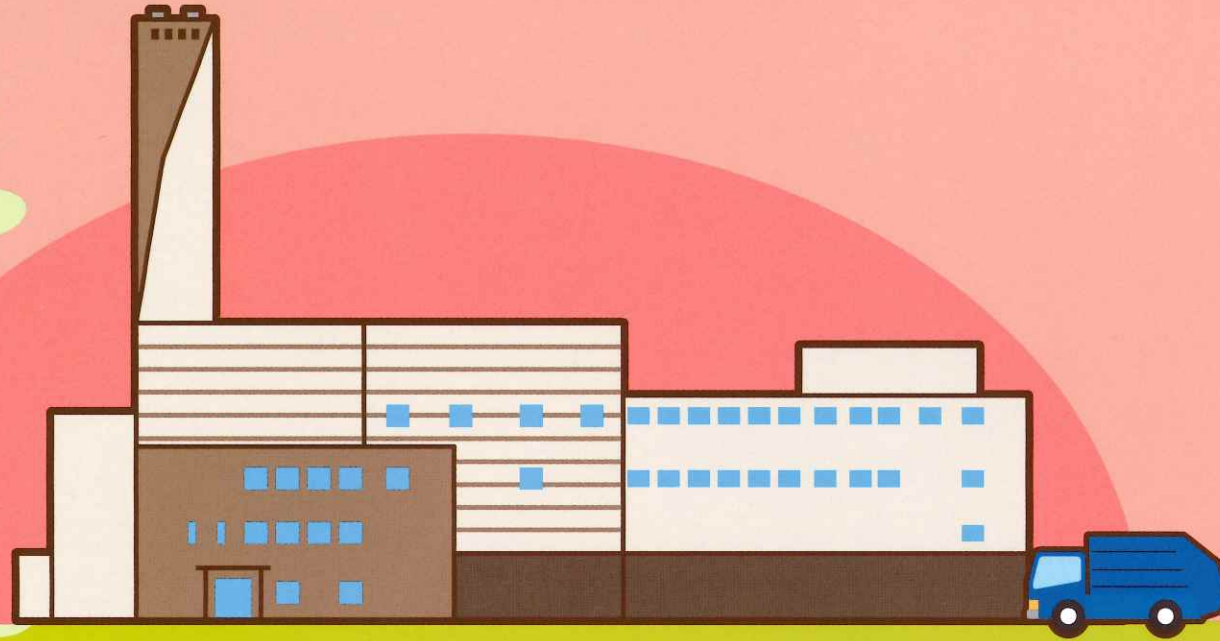


なかのしましんじょう
中之島信条クリーンセンター

しょう きゃく し せつ
ごみ焼却施設



も
燃やすごみ



なかのしましんじょう
中之島信条クリーンセンターは、みんなのまちの燃やすごみ、燃やさないごみ、粗大ごみ

あつ あんぜん しょり しせつ
を集めて、安全に処理するための施設です。

しょうきゃくしせつ も しょり おこな
ごみ焼却施設では、燃やすごみの処理を行っています。

けんがくび
見学日

ねん
年

がつ
月

にち
日

しょうがっこう
小学校

ねん
年

くみ
組

ばん
番

なまえ
名前

燃やすごみを処理する施設

ごみ焼却施設

施設に運ばれた燃やすごみは、焼却炉で燃やして灰にします。燃やしたときに出る排ガスには、有害成分が含まれていますが、施設内のたくさんの機械できれいにしてから、大気に出しています。

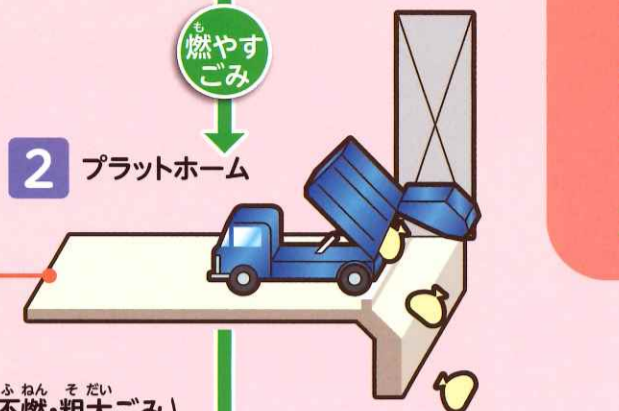
また、ごみを燃やしたときの熱を使って発電をしています。発電した電気は施設内で使用し、余った分は電力会社に売っています。



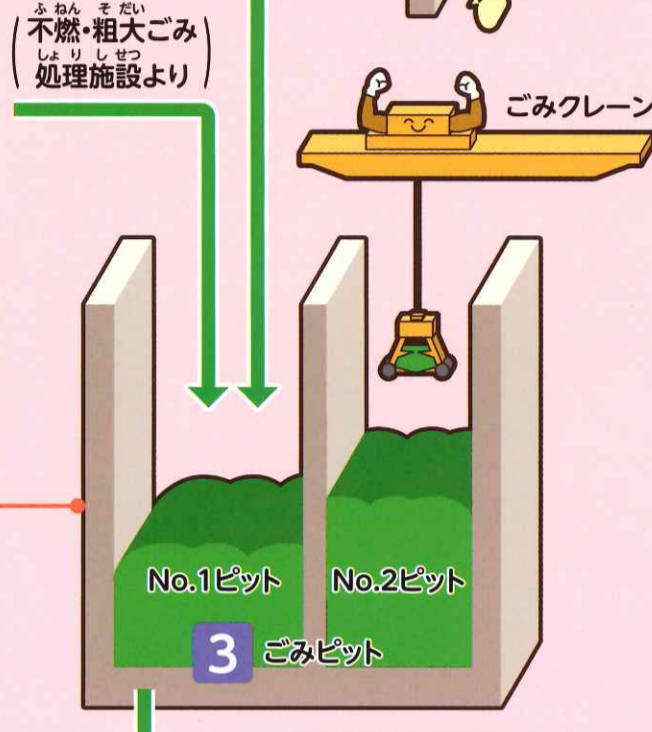
1 1 1 1 **ごみ計量機**
施設に運ばれたごみの重さを量り、記録します。




2 2 2 2 **プラットフォーム**
搬入したごみを、ごみピットに投入します。



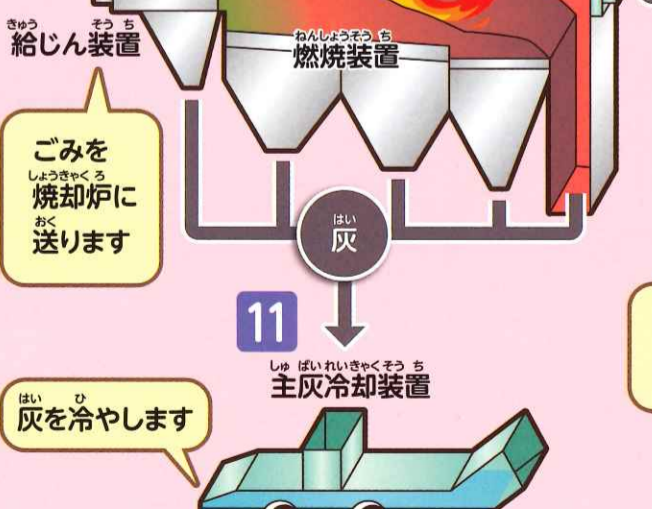

3 3 3 3 **ごみピット**
ごみピットに投入されたごみは、ごみクレーンでよくかき混ぜてから、ごみホッパに投入されます。




5 5 5 5 **焼却炉**
ごみは850℃以上の高温で燃やされます。内部はストーカが階段状になっています。



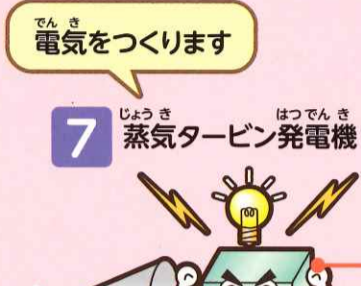

11 11 11 11 **中央制御室**
ごみ焼却施設すべての機器や装置の監視と操作を行います。




→ ごみの流れ
→ 排ガスの流れ
→ 灰の流れ
→ 蒸気の流れ
→ 電気の流れ



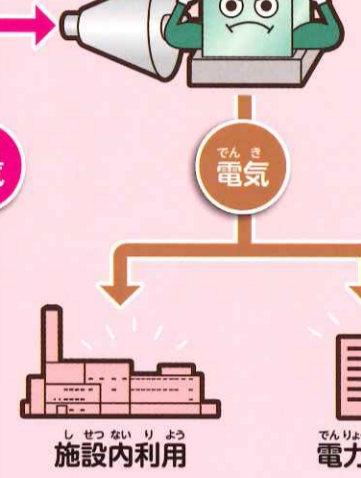
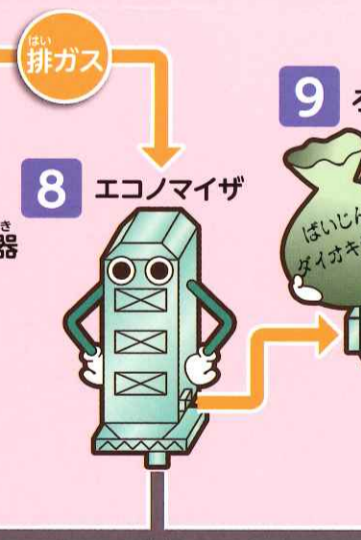
排水処理設備
工場内で使った水を処理して、再利用します。使いきれない水は下水道に放流し、河川には放流しません。



7 7 7 7 **蒸気タービン発電機**
電気をつくります



7 7 7 7 **蒸気タービン発電機**
ボイラで発生した蒸気を利用して、最大1,910kWの発電を行います。

8 8 8 8 **エコマイザ**
排ガス



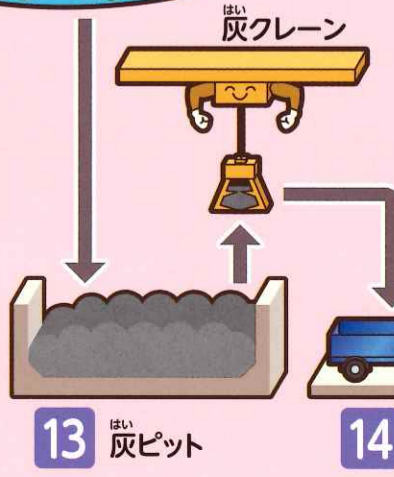
9 9 9 9 **ろ過式集じん器**
きれいになった排ガス



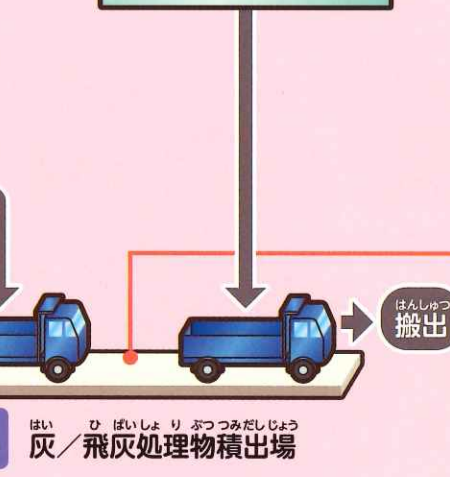
12 12 12 12 **飛灰処理設備**
飛灰を安全な状態にします



9 9 9 9 **ろ過式集じん器**
ろ布という筒状のフィルターで、排ガスの中のばいじんやダイオキシン類を取り除きます。



13 13 13 13 **灰ピット**
灰を冷やします



14 14 14 14 **灰/飛灰処理物積出場**
燃え残りのない完全な灰と飛灰をトラックに積み込んで、運び出します。

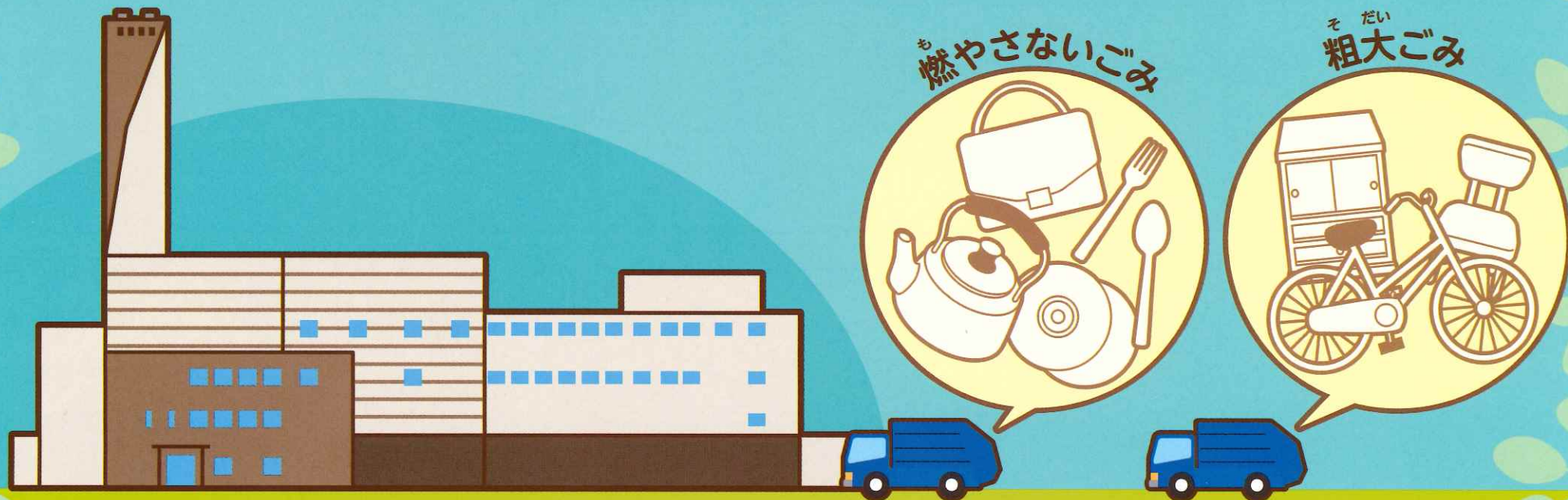


14 14 14 14 **灰/飛灰処理物積出場**
燃え残りのない完全な灰と飛灰をトラックに積み込んで、運び出します。

なかのしましんじょう

中之島信条クリーンセンター

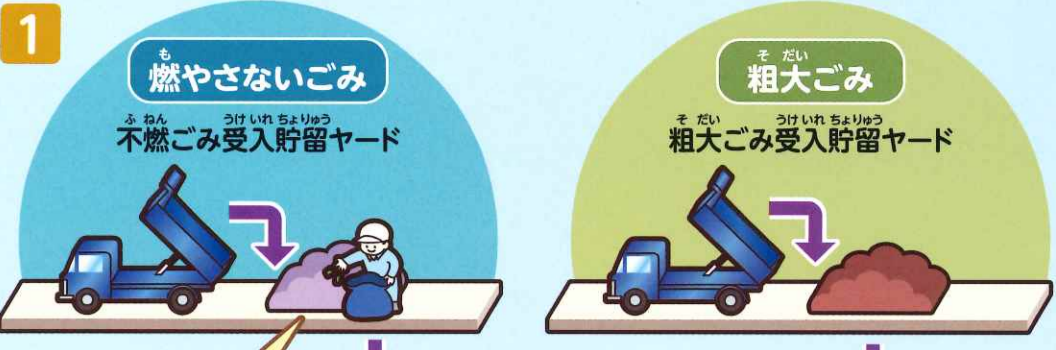
ふねんそだいしよりしせつ
不燃・粗大ごみ処理施設



なかのしましんじょう
中之島信条クリーンセンターは、みんなのまちの燃やすごみ、も燃やさないごみ、そだい粗大ごみ
を集めて、あつ安全に処理するためのしよりしせつ施設です。

ふねんそだいしよりしせつ
不燃・粗大ごみ処理施設では、も燃やさないごみと、そだい粗大ごみのしよりおこな
処理を行っています。





処理できないものを
てきぎょう と のぞ
手作業で取り除きます

- ふねん 粗大ごみの流れ
- てつるい 鉄類の流れ
- ふねんぶつ 不燃物の流れ
- かねんぶつ 可燃物の流れ
- るい 鉄類の流れ



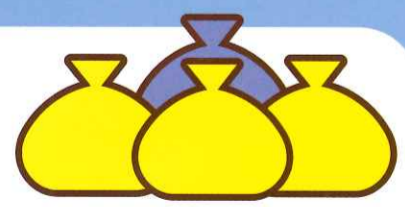
てつるい 鉄類と るい アルミ類を回収した後に残った可燃物は、ごみ焼却施設で焼却処理します

も 燃やさないごみ・粗大ごみを処理する施設

ふねん 粗大ごみ 処理施設

も 燃やさないごみ・粗大ごみは、選別したり、細かく砕いたりして、なかから鉄類やアルミ類を取り出します。
てつるい 鉄類と るい アルミ類を取り出した後に残ったごみは、燃やせるものはごみ焼却施設で焼却し、燃やせないものは埋立地に運びます。
てつるい 鉄類と るい アルミ類は再生工場などに運び、再生品に生まれ変わります。

3Rでごみを減らして地球にやさしく



ごみから発電をしても、ごみを燃やすとCO₂が発生します。
ごみから資源を取り出しても、残ったごみは埋立地で処分することになります。
限りある資源を大切に、地球への負担を減らすためには、ごみを減らすことが一番の近道です。

いつもの生活の中に**3**つの**R**を積極的に取り入れて、ごみを減らしていこう!

はじめに

Reduce
リデュース

だ
ごみを出さない

- 必要なものだけ買おう。
- マイバッグを持とう。
- 詰め替えができる商品を選ぼう。

つぎに

Reuse
リユース

く
繰り返し使う

- 壊れても修理をして長く使おう。
- 使わないものは、必要としている人にゆずろう。

ごみになってしまったら

Recycle
リサイクル

ふたたび
再び資源にする

- ごみと資源をきちんと分別して出そう。
- 再生品やエコマークの商品を選ぼう。