

令和4年度 第1回長岡市地域公共交通協議会

参考資料

議決事項

第3号 和島・寺泊地域におけるデマンド型乗合タクシーについて … 1

その他

新型コロナウイルスワクチン接種高齢者移動支援事業について … 2

路線バスキャッシュレス実証実験の実績について … 3



わし麻呂号本格運行実績計算書（R3.10月～R4.3月運行分）

	10月分	11月分	12月分	1月分	2月分	3月分	合計
利用者数（人）	82人	31人	54人	58人	35人	44人	304人
計画運行日数（日）	13日	12日	12日	12日	11日	14日	74日
計画便数（便）	70便	64便	64便	64便	58便	74便	394便
実績運行便数（便）	30便	26便	28便	36便	26便	28便	174便
1便あたりの人数（人/便）	2.73人/便	1.19人/便	1.93人/便	1.61人/便	1.35人/便	1.57人/便	1.75人/便
稼働率（%）	42.86%	40.63%	43.75%	56.25%	44.83%	37.84%	44.16%



寺泊まりん号実証運行実績計算書（R3.10月～R4.3月運行分）

	10月分	11月分	12月分	1月分	2月分	3月分	合計
利用者数（人）	171人	172人	182人	170人	164人	166人	1025人
計画運行日数（日）	13日	12日	12日	11日	10日	12日	70日
計画便数（便）	65便	60便	60便	55便	50便	60便	350便
実績運行便数（便）	60便	58便	58便	49便	47便	57便	329便
1便あたりの人数（人/便）	2.85人/便	2.97人/便	3.14人/便	3.47人/便	3.49人/便	2.91人/便	3.12人/便
稼働率（%）	92.31%	96.67%	96.67%	89.09%	94.00%	95.00%	94.00%

● 新型コロナウイルスワクチン接種高齢者移動支援事業

<目的・概要>

新型コロナウイルスワクチン3回目・4回目接種を受ける65歳以上の方を対象に、ワクチン接種会場と自宅間の移動にタクシーを利用した場合、乗車料金の割引を行う。

<事業内容(案)>

- ・500円タクシー割引券×2枚を、ワクチン接種券を郵送する際、同封する。
- ・乗車料金が1,000円未満の場合1枚、1,000円以上の場合2枚まで使用可能。
- ・無償で譲渡可能。

<割引対象交通機関(予定)>

- ・タクシー(16社)
 - ※長岡市ハイヤー・タクシー共通「タクシーご利用券」取扱事業者
- ・福祉タクシー(6者)

<割引期間>

【3回目接種】令和4年4月1日～

【4回目接種】令和4年6月1日～

※令和4年12月31日期限(予定)だが、改めてホームページ等で周知を行う。

<令和4年度 予算額>

1,260万円 (市から協議会への補助金)

3回目接種用タクシー割引券



4回目接種用タクシー割引券



● 3回目接種用タクシー割引券実績(令和3年度)

	1月	2月	3月	合計
枚数(枚)	61	3,603	4,205	7,869
金額(円)	30,500	1,801,500	2,102,500	3,934,500

● 3回目接種用タクシー割引券実績(令和4年度)

	4月	5月
枚数(枚)	1,849	204
金額(円)	924,500	102,000

その他 くるりんキャッシュレス決済の実績について

キャッシュレス決済の導入

- 実証実験として中央環状線「くるりん」に**キャッシュレス決済**を導入（R3.3.20～）
- 新潟交通のキャッシュレス決済システム「**りゅーと**」を活用
- Suicaをはじめとした全国相互利用が可能な交通系ICカード（10カード）や新潟交通のりゅーとが利用できる



図 キャッシュレス決済開始の案内

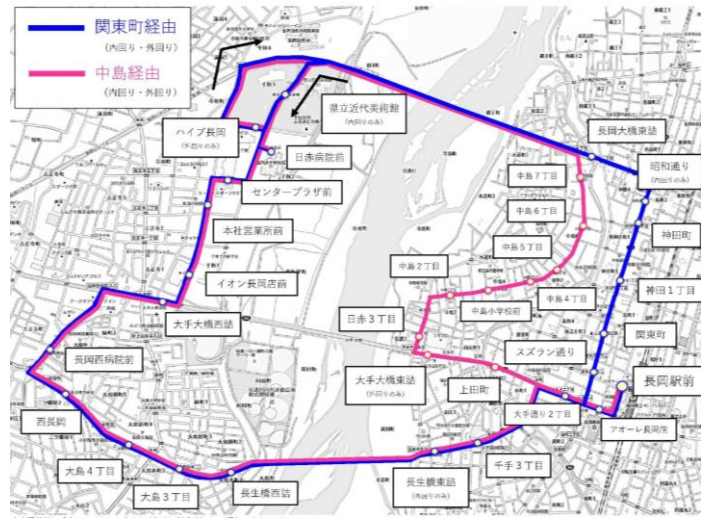
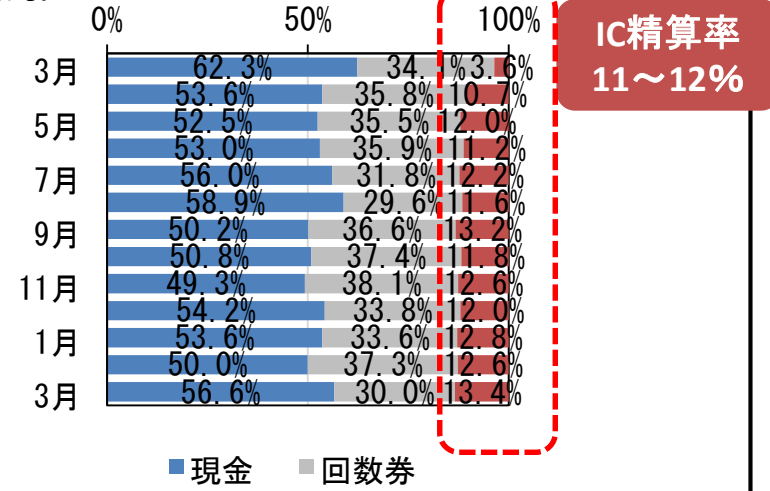


図 くるりん路線図 出典) 長岡市

キャッシュレス決済の利用実績

- 3月は20日からICカード決済を利用開始したということもあり、3月全体の決済に占めるICカードの割合は3.6%と低かったものの、4月に入ると**10%**を超える人がICカードで決済した。
- 5月に入るとさらに利用者は増え、**12.0%**の方がICカードで決済している。
- 一方で、5月の増加以降はICカード決済が大きく伸びることはなく、**3月まで横ばい**で推移している。



■ 現金 ■ 回数券 図 決済方法別利用実績 ※3月のICカードは3/20～である 出典) 越後交通提供資料

キャッシュレス決済の利用が伸びなかった要因

- ICカードの購入場所**
 - ・ICカードを導入したものの、購入できる場所が駅構内（Suica）に限定され、車内や越後交通の窓口で購入できない。
 - チャージ**
 - ・「りゅーと」以外は車内でチャージできない。（「りゅーと」は長岡市内では購入できない。）
 - 汎用性**
 - ・利用できる路線が「くるりん」のみである。
 - 利用者メリット**
 - ・利用者へのメリットが少ない（ポイントサービスや割引サービスがないなど）
- ⇒ 元々Suicaを所有していた人は利用しているが、新たにICカードを購入して利用する人は少ないと想定される。また、学生は定期券を所有していることが多い。