

体験プログラム 展示と関わる内容を楽しみながら体験できます。

日曜日 13:30~15:30(受付15:00まで)

【会場】体験コーナー(常設展示室内)又は研修室

【内容】「まが玉づくり」「プラ板ストラップ」「縄文ココロココロ体験」など、時期によって内容が変わります。ホームページでご確認ください。

【参加】直接会場へお越し下さい。当日受付です。常設展観覧料が必要です。※人数制限をさせていただく場合があります。

お問い合わせ 交流普及担当
☎(0258)47-6135まで



▲ 謙信・兼続に変身!

▲ 平安貴族に変身!



▲ 縄文文様ココロココロ体験!

▲ まが玉を作ろう!

講堂映像 常設展示に関わる3本の映像をご希望により上映します。

【会場】講堂 【申込み】常設展受付にてお申し込み下さい。

① 新潟県の歴史

新潟県の歴史をCGを交えた映像で紹介します。

約25分



② ジオラマ「縄文人の世界」ができるまで

縄文展示の製作がどのように進められたのかを紹介します。

約22分



③ 奥三面 縄文の暮らし

ジオラマ「縄文人の世界」を製作するうえで参考とした、奥三面の民俗、それをとりかこむ豊かな自然について紹介します。

約23分



新潟県立歴史博物館「友の会」のご案内

■年会費 一般 2,000円 高校・大学生 1,000円
家族会員 4,000円 賛助会員 一口 20,000円

■会員の特典 ●展覧会観覧券の配付 ●常設展の無料観覧 ●観覧券の割引購入など
このほかの特典や活動内容など詳細は、ホームページに掲載しています。または交流普及担当(☎.0258-47-6135)までお問い合わせ願います。

開館時間 9:30~17:00
※観覧券の販売は16:30まで

休館日 毎週月曜日(祝日の場合は翌平日)
12/28~1/3(年末年始)
※その他、臨時休館日を設けることがあります。詳細は、当館ホームページでご確認ください。

観覧料
【常設展】
一般 520円(410円)
高校・大学生 200円(160円)
中学生以下 無料
※学生証を提示してください。
※()内は、20名様以上の団体料金

【企画展】
企画展により、観覧料が異なります。詳しくはホームページでご確認ください。
※常設展を観覧する場合、別途料金が必要です。

観覧料の免除
障害者手帳をお持ちの方は、観覧料免除になります。※手帳をご提示ください。
介助者の観覧料免除など、詳細はお問い合わせ下さい。

【設備】
身障者用トイレ3カ所・授乳室・ベビーベッド設置トイレ3カ所・オストメイト対応トイレ1カ所

★盲導犬・聴導犬・介助犬は、全館で一緒に行動できます。
★図書コーナーを無料開放
★スマホアプリによる音声解説も可能です。

【講堂】1日 26,200円
【研修室(全面)】1日 9,320円
【研修室(半面)】1日 4,650円
※それぞれ半日の利用も可能

交通案内 ※無料駐車場あり(駐車台数184台)



The Niigata Prefectural Museum of History
新潟県立歴史博物館
〒940-2035 新潟県長岡市関原町1丁目字権現堂2247番2
TEL:0258-47-6130(代) FAX:0258-47-6136 <http://www.nbz.or.jp/>
1-2247-2,SEKIHARA-MACHI,NAGAOKA-SHI,NIIGATA 940-2035,JAPAN



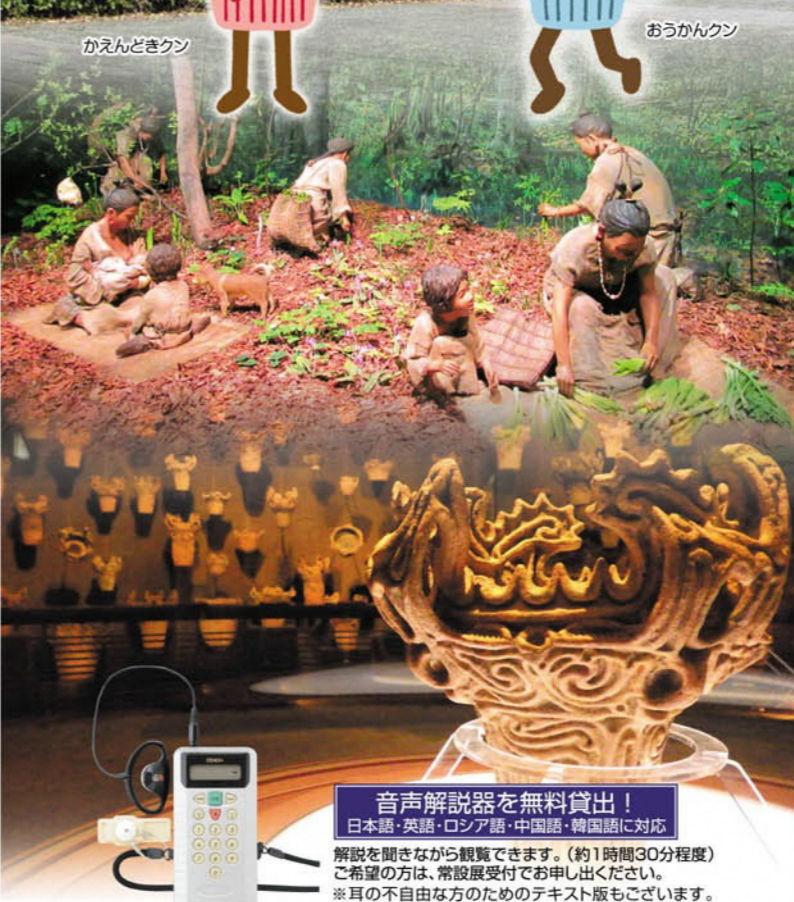
新潟県立歴史博物館
The Niigata Prefectural Museum of History

館内ガイド



かえんどきくん

おうかんくん



音声解説器を無料貸出!

日本語・英語・ロシア語・中国語・韓国語に対応

解説を聞きながら観覧できます。(約1時間30分程度)ご希望の方は、常設展受付でお申し出ください。
※耳の不自由な方のためのテキスト版もございます。

企画展 年数回開催します。

【会場】企画展示室

【内容】当館掲出チラシ、またはホームページをご覧ください。

【観覧料】常設展とは別に企画展観覧料が必要となります。料金は企画展ごとに異なります。



お問い合わせ 学芸課
☎(0258)47-6132まで

講座 当館研究員が様々な観点から歴史・古文書・民俗について解説します。

【会場】研修室又は講堂

【内容】当館掲出チラシ、またはホームページをご覧ください。

【参加】事前の申し込みが必要です。

お問い合わせ 交流普及担当
☎(0258)47-6135まで



常設展示ワンポイント解説

毎週土・日 13:00~

常設展示室の資料をもとに、博物館が行う調査研究活動の成果や最新情報を、研究員がポイントを絞ってわかりやすく解説します。観覧者の皆様からのご質問にもお答えします。研究員との対話をお楽しみ下さい。

【会場】常設展示室内※常設展観覧料が必要です。

【内容】解説内容など詳細は、ホームページでご確認ください。

【申込み】事前申し込みは不要です。直接会場へお越し下さい。

お問い合わせ 学芸課
☎(0258)47-6132まで

企画展・共催展覧会・講座・体験プログラムなど、博物館が開催する年度ごとの催し物予定、内容は、ホームページでご確認ください。





1 新潟県のあゆみ (新潟のあけぼの)



2 新潟県のあゆみ (近世・近現代の産物)

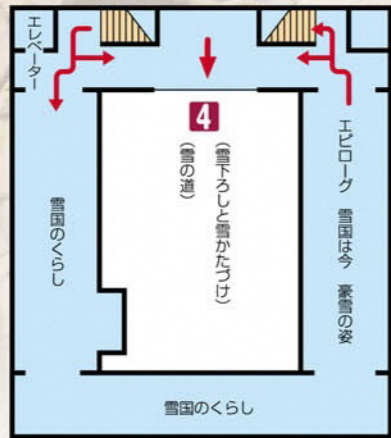


3 雪とくらし (雪国の町 高田の雁木通り)



4 雪とくらし2階 (雪下ろしの様子)

〈雪とくらし2階〉



館内ガイドマップ

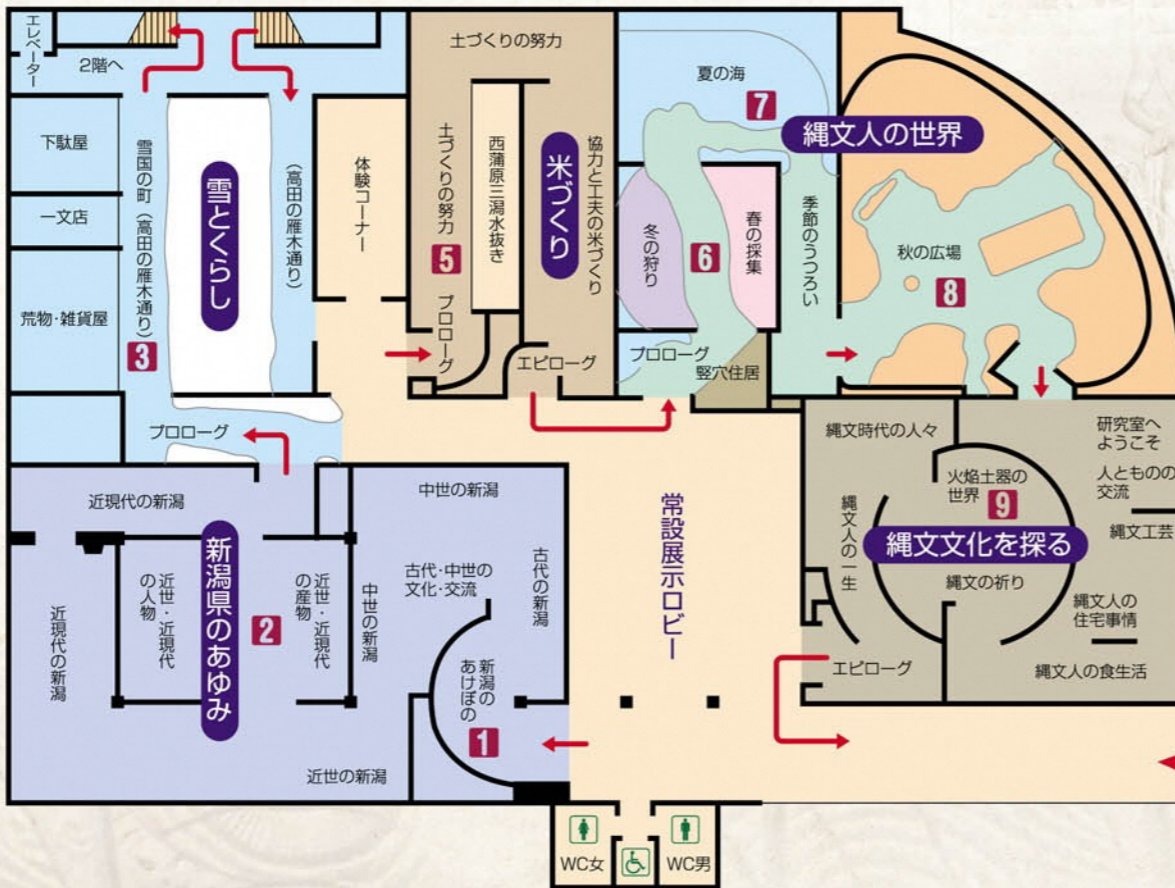


常設展示室は写真(ビデオ)撮影可

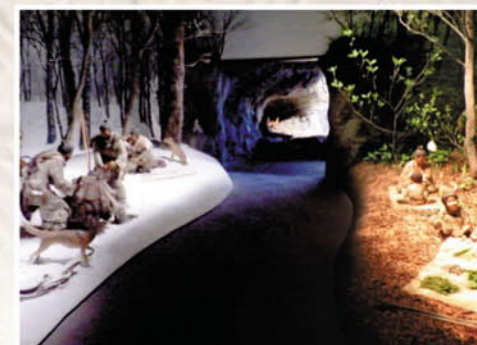
複製マークについて/ネームプレート内△は実物、□は複製です。



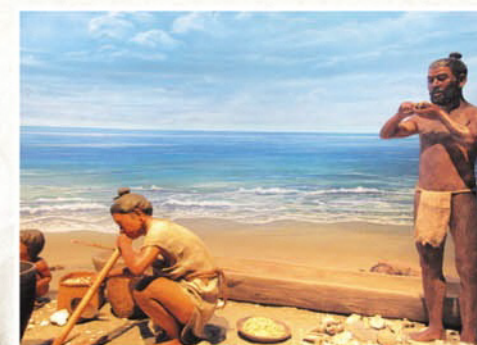
8 縄文人の世界 (秋の広場)



5 米づくり (西蒲原三湯水抜き)



6 縄文人の世界 (冬の狩り・春の採集)



7 縄文人の世界 (夏の海)



9 縄文文化を探る (火焰土器の世界)