

工. 地質調査報告書 (柱状図) (2)

調査名 高齢者センターしなの(仮称)敷地地質調査委託

ボーリングNo.									
----------	--	--	--	--	--	--	--	--	--

事業・工事名

シートNo.

ボーリング名	No. 1		調査位置	新潟県長岡市信濃2丁目地内				北緯
発注機関	長岡市		調査期間	平成14年7月14日～14年7月16日				東経
調査業者名	株式会社長大 電話(025-245-0271)		主任技師	岡崎	現場代理人	入江 浩 阿 足助	ボーリング責任者	松本
孔口標高	KBM +0.14m	角	180° 上	方	北0° 西180°	地盤勾配	鉛直0°	使用機種
総掘進長	9.39m	度	下0°	向	東90° 南	試験機	KR-100	ハンマー 落下用具
						エンジン	NS-80	ポンプ
								V-6

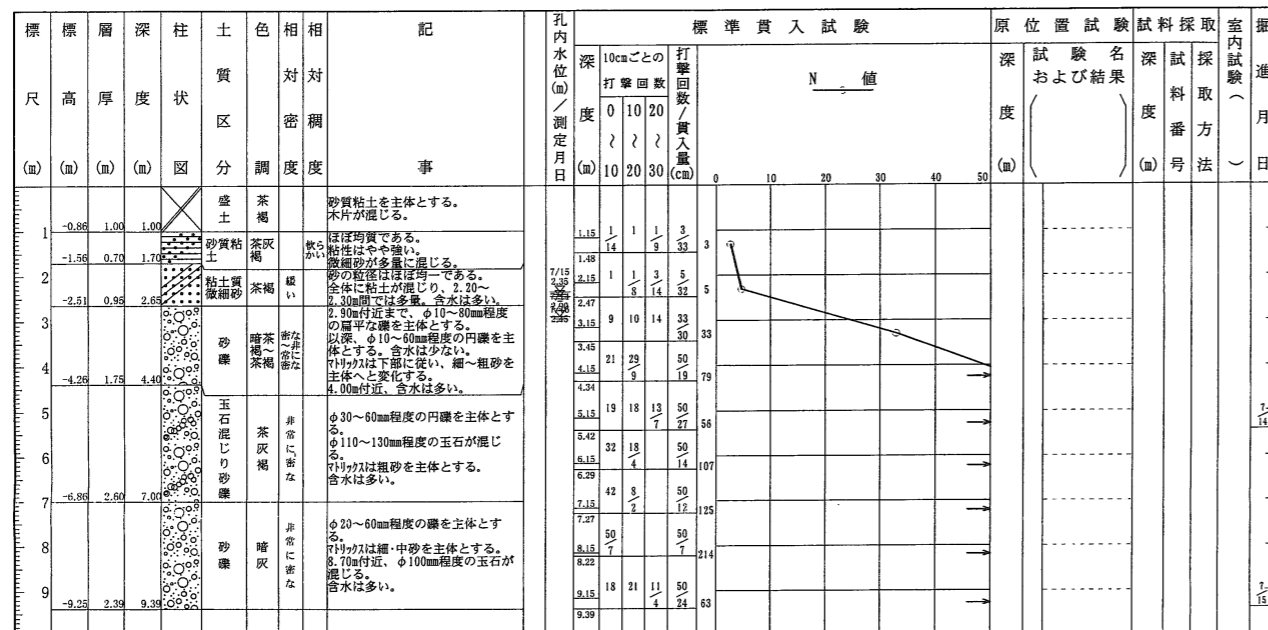


図2 ボーリング柱状図 (No. 1)

調査名 高齢者センターしなの(仮称)敷地地質調査委託

ボーリングNo.									
----------	--	--	--	--	--	--	--	--	--

事業・工事名

シートNo.

ボーリング名	No. 2		調査位置	新潟県長岡市信濃2丁目地内				北緯
発注機関	長岡市		調査期間	平成14年7月12日～14年7月14日				東経
調査業者名	株式会社長大 電話(025-245-0271)		主任技師	岡崎	現場代理人	入江 浩 阿 足助	ボーリング責任者	松本
孔口標高	KBM +0.81m	角	180° 上	方	北0° 西180°	地盤勾配	鉛直0°	使用機種
総掘進長	12.34m	度	下0°	向	東90° 南	試験機	KR-100	ハンマー 落下用具
						エンジン	NS-80	ポンプ
								V-6

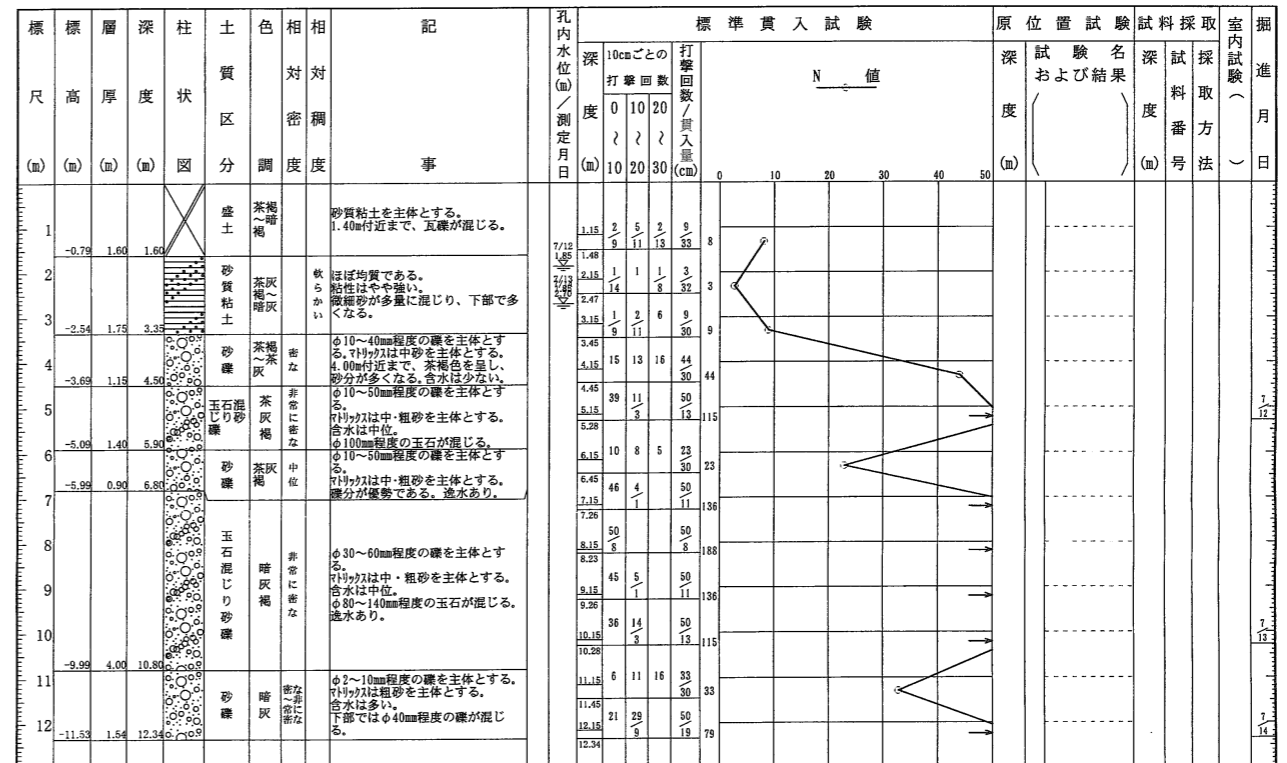


図3 ボーリング柱状図 (No. 2)