

ながおか 市政だより

1977. 1 (No.269)

編集・発行/長岡市広報課 (電話代表35-1122)

賀正



3尺玉坊



—柿川駐車場—
中心街のお買い物などにご利用ください。
・収容台数…70台 ・営業時間…AM7:00～PM11:00
・料金…1時間150円

市立劇場ガイド

日本を代表するポピュラー歌手

森山良子リサイタル

3月29日(火) PM 6:30開演

- ・うたってよ夕陽の歌を
- ・この広い野原いっぱい
- ・愛をふたたびこの手に
- ・今日の日はさようなら
- ……ほか



◆前売券 A席2,300円 B席2,000円
(1月10日から発売)

◆発売所 市内プレーガイドおよび長岡市立劇場 (☎33-2211)

ジョセフ・ローゼンストック指揮

NHK交響楽団演奏会

2月26日(土) PM 6:30開演

- ◆曲目 チャイコフスキー：ピアノ協奏曲第1番変ロ短調
- チャイコフスキー：交響曲第6番ロ短調(悲愴)
- ◆前売券 A席 6,000円 B席 5,000円(好評発売中)
- ◆発売所 市内プレーガイド、長岡市立劇場



茶間

あなたの善意を
お預りします

—善意銀行—
善意銀行を二存知でしようか。
社会福祉協議会に設けられているこの善意銀行は、個人やグループの技術奉仕や労働奉仕、物品・金銭の寄付など、みなさんの善意をお預りして、これが必要とする福祉施設などにお届けしています。
去年も、たくさんの方の団体や個人から技術奉仕や労働奉仕をいただきました。また預託金も四月から十二月まで、すでに百万円にも達しました。



双葉寮を訪れた若者のグループ

特に、地域の子供会から寄せられた八千八百円の預託金など、心温まる善意の申し出には、担当職員もすっかり感激—、年々広がる善意の輪をさらに大きくと張り切っています。
地域社会のために何かしてみたいと思っておられる方は、ぜひ一度善意銀行をお訪ねください。
(西千手三丁目 社会福祉協議会内 善意銀行 ☎三二一四四二)

お歳暮配りをやめ その経費を寄贈

—お米屋さん組合—
歳末には、どの事業所でもお得意さんにお歳暮を配るのが習慣になっているようですね。
ところが、ここ長岡市米穀小売商組合では、九年前からタオルや手ぬぐいなどのお歳暮配りをやめ、この経費をそっくり社会のために役立てようと、いろいろな施設に寄贈してきました。
去年は、組合員から集まった額が三十万円にのぼり、これで図書二十五冊を購入して互尊文庫に寄贈しました。

組合員のみなさんは、「少しでも社会のお役に立てば」とこの歳末事業をこれからはと続けていきたくて話しています。

記念すべき51年 大事業がスタート

市長 新年おめでとうございませぬ。おめでとうございませぬ。ことしもよろしくお願ひします。

市長 市民の皆さんへのあいさつをかねて、二人でいろいろお話ししたいと思ひますが……

議長 とところが、毎年同じようなことばかり申し上げているようで、実は大変恐縮しているのですがね。

市長 市政というものは、去年からことし、ことしから来年へと引き継がれていくわけで、そう大きく変化するものではないから、その点はやはり得ないのではないかと……。ということ、あらかじめお許しを得たことにして、話を進めようじゃありませんか。

議長 それではまず昨年を振り返ってみますと、長岡市にとって、かなり重要な年と言えるところはないですか。

市長 下水処理場の完成、ニュータウン用地売買協定の調印、技術科学大学の開学、新産業センターの事業要請、上水道第七期拡張の見直し等々、これからの長岡市に、重大な影響を与える大事業がスタートしたわけですから。



市長 高田俊夫

市長 私もそう思うのですよ。ちょうど市制施行七十周年に当たっていましたが、特に行事などはしなかった、その心を生かす、ということをやってきたわけです。けれども内容からいうと、いまお話しのように、市制七十周年に

議長 私どもも思うのですよ。ちょうど市制施行七十周年に当たっていましたが、特に行事などはしなかった、その心を生かす、ということをやってきたわけです。けれども内容からいうと、いまお話しのように、市制七十周年に

語る



高田俊夫市議会議員

議長 これまで懸案だった大きな事業は、だいたい軌道に乗ってききましたので、昭和五十二年は、もう少しきめ細かく、予算を組んでみようと思つておられるのです。

市長 それはよいことです

新年度予算は きめ細かな配慮で

市長 これまで懸案だった大きな事業は、だいたい軌道に乗ってききましたので、昭和五十二年は、もう少しきめ細かく、予算を組んでみようと思つておられるのです。

議長 それはよいことです

市長 いま予算編成の作業中ですから、どの程度その色彩が出せるかどうか、はっきりしたことは言えませんが……。いままでだつて、かなりきめ細かくやっていたんですが、何しろ大きいものが目立ちましたので、ことしはもう少しはつきりさせたいと考えているわけです。

議長 これまで率直な意見として、岡市

市長・議長 新春



小林孝平市長

議長 私どもも昨年は、ヨーロッパのニュータウンを視察してきましたが、見てきた成果を、今後実際の場に生かしていくことができるようになったわけですよ。

市長 市議会の皆さん、商工会議所の皆さんが、ヨーロッパのニュータウン視察をされた、しかも自費で。そういう熱意が、事業を推進する大きな力になっている、と思うのです。

議長 十五か年事業ですから、着実に進まなければなりませんね。

市長 そうそう。関連道路工事、河川改修は昨年からは始まっていますが、今年度は地すべり対策とか、災害対策工

議長 これまで率直な意見として、岡市

工事着工へ 長岡ニュータウン

市長 長岡ニュータウンは地権者の皆さんから、大変なご理解とご協力をいただいて、ことしから工事が始まることになりました。関係の皆さんのご協力に、心から感謝申し上げます。



ニュータウン関連道路工事 (宮本地区)

議長 私どもも昨年は、ヨーロッパのニュータウンを視察してきましたが、見てきた成果を、今後実際の場に生かしていくことができるようになったわけですよ。

市長 市議会の皆さん、商工会議所の皆さんが、ヨーロッパのニュータウン視察をされた、しかも自費で。そういう熱意が、事業を推進する大きな力になっている、と思うのです。

議長 十五か年事業ですから、着実に進まなければなりませんね。

市長 そうそう。関連道路工事、河川改修は昨年からは始まっていますが、今年度は地すべり対策とか、災害対策工

市政発展を目ざし ことしも努力

市長 長岡市は、とにかくいろいろなことをやっている。中央に行く、人口規模三十八万人ぐらいの都市に匹敵するのじゃないか、そんなふうには言われるのですが、それくらいにやれるというのは、市政が安定し、市議会から大き

議長 私どもも昨年は、ヨーロッパのニュータウンを視察してきましたが、見てきた成果を、今後実際の場に生かしていくことができるようになったわけですよ。

市長 市議会の皆さん、商工会議所の皆さんが、ヨーロッパのニュータウン視察をされた、しかも自費で。そういう熱意が、事業を推進する大きな力になっている、と思うのです。

議長 十五か年事業ですから、着実に進まなければなりませんね。

市長 そうそう。関連道路工事、河川改修は昨年からは始まっていますが、今年度は地すべり対策とか、災害対策工

市職員募集

昭和五十二年四月採用
電気・電子・機械技術職員
……四人程度
学校教育法による高等学校において「電気科」「電子科」または「機械科」のいずれかの課程を専攻し、昭和五十二年三月以降に卒業した者または昭和五十二年三月三十一日までに卒業する見込みの者

保健婦(女子)……一人
昭和二十二年四月二日以後に生まれ、学校教育法による大学(大学院を除く)、短期大学、高等専門学校または高等学校を卒業し、受験申込時点において保健婦の免許を有し、児童と起居をともにできる者

看護婦(女子)……一人
昭和二十二年四月二日以後に生まれ、学校教育法による大学(大学院を除く)、短期大学、高等専門学校または高等学校を卒業し、受験申込時点において看護婦の免許を有し、児童と起居をともにできる者

水道管維持管理職員(男子)
……一人
昭和三十年四月二日から昭和三十四年四月一日までの間に生まれた者

管理員(男子)ゴミ収集等
清掃業務……一人
昭和十七年四月二日から昭和三十四年四月一日までの間に生まれた者

調理員(女子)……一人
昭和十七年四月二日から昭和三十四年四月一日までの間に生まれた者

年賀状 の自粛

長岡市議会では、昨年引き続き、議員の年賀状を自粛しました。

公職選挙法により、議員の供花、歳暮、祝儀などが禁止されたことから、年賀状は同法の禁止事項ではありませんが、自粛に申し合わせしたものです。

これにあわせて市でも、市長をはじめ、助役、収入役の年賀状は、市内の関係方面、県あるいは国の出先機関に対するものは、自粛させていただきます。



あなたに舞台の感激を 市立劇場から

中村絃子

早いもので、市立劇場が完成してから、まる三年余——。本格的な劇場が長岡にある。長岡の街が楽しくなった。と市外からも評判です。ことしも市立劇場で、いろんな催しがたくさん開かれます。新年号ですので、市立劇場の自主公演計画をお知らせしましょう。まだ最終的に決っていないものもありますが、順次、市政日より等でお知らせしてまいります。

市立劇場自主公演

月日	公演内容
2 26(土)	NHK交響楽団(くわしくは12ページ)
3 29(火)	森山良子(くわしくは12ページ)
4 29(祝)	エンリコ・マシヤス
5 5(祝)	劇団「飛行船」
12(木)	グラシェラ・スサーナ
6 18(土)	宝塚歌劇「花組」
19(日)	三波春夫
7	バレエ「眠れる森の美女」 名人寄席(東芝プロ)
8	「風とパンダ」リサイタル 加藤登紀子
9 24(土)	五十嵐喜芳
15(土)	NHK交響楽団、指揮、岩城宏之
10 16(日)	島倉千代子
23(日)	劇団四季ミュージカル 中村絃子ピアノリサイタル
11	文化庁移動芸術、ミュージカル
12	サルバトーレ・アダモ

天使の歌声
グラシェラ・スサーナ

スサーナ

ホルン・バロ

アス

マシヤス

風

島倉千代子

加藤登紀子

アダモ

三波春夫

風

三波春夫

三波春夫

三波春夫

三波春夫

三波春夫

三波春夫

三波春夫

三波春夫

三波春夫

三波春夫

三波春夫

テレビ映画

雪国の夜語り
1月15日(祝)NST
午前11時15分から
長岡の民俗行事や民話を収録した情懐豊かな番組です。
・文部省選定、中央児童福祉審議会、青少年映画審議会推せん
(距離は約三キロです)

元旦マラソン
元旦マラソンにどなたでもご参加ください。
●期日：昭和52年1月1日
●集合：厚生会館前、午前9時30分までに
●出発：午前10時
●コース：厚生会館→袋町ガード→新潟日報交差点→東亜木材交差点→四郎丸交差点→旭町ガード→平湯神社(解散)
(距離は約三キロです)

盆 栽 70 年勤労青少年ホーム
日時：1月15日(祝) 午後1時30分から3時30分まで
参加資格：55才以上の方
参加料：五百円(参加料は各教室とも初回にいただきます)
申込：定員になり次第締切りますので、お早めにご連絡ください。
レクリエーション課 (厚生会館分室内) ☎三三三三七四七

いまの市役所は 科学博物館、中央公民館などに

市立劇場の隣りの、新市庁舎の工事は順調に進み、計画どおりことし十月に完成する見通しとなりました。

このため、柳原町の現庁舎の利用計画を、かねてから検討していましたが、市関係では科学博物館、中央公民館が入り、視聴覚室はそのまま残すことに決まりました。

また、長岡ニュータウンの建設を担当している地域振興整備公団長岡都市開発事務所、

長岡地区交通安全協会、建設省長岡工務事務所管内国道出張所が入りますが、この三事務所は有料です。

一階：科学博物館講堂、中央公民館講堂、休日急患診療所(市民健康調査会場も兼ねる)

二階：科学博物館(展示室、事務室)

三階：地域振興整備公団長岡都市開発事務所

四階：中央公民館教室、長岡地区交通安全協会、建設省北陸地方建設局長岡工務事務所管内国道出張所

五階：視聴覚室

これによって、これまで独立した建物を持たなかったために、不便をかこっていた中央公民館は、この悩みをいっしょに解決。

また、科学博物館も建物が老朽化のうえ、悠久山公園では、冬期間ほとんど入館者が

NHK大河ドラマ「花神」 河井継之助も登場



NHKの大河ドラマ「風と雲と虹と」に続いて、1月2日の日曜日から「花神」が始まります。

主人公は村田蔵六(のちの大村益次郎)ですが、今年の後半からは、蔵六の率いる西軍に激しく抵抗する長岡藩総督、河井継之助(高橋英樹)も登場します。原作は、司馬遼太郎の「花神」「峠」「十一番目の志士」「世に棲む日々」で、大野靖子の脚本となっています。一年間52回の連続ドラマは、幕末動乱期の大村益次郎、高杉晋作、河井継之助らの活躍が興味をひきます。

<主な配役>
河井継之助—高橋英樹 村田蔵六—中村梅之助
高杉晋作—中村雅俊 いね—浅丘ルリ子
桂小五郎—米倉斉加年 吉田松陰—篠田 三郎
久坂玄瑞—志垣太郎 伊藤俊輔—尾藤イサオ
写真は河井継之助にふんする高橋英樹

硬式テニス・スクール

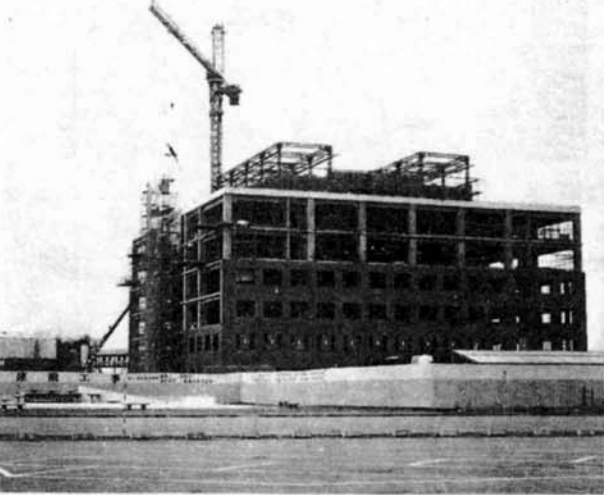
この冬、硬式テニスに取り組んでみませんか。初めての方と中級者に分けて練習いたします。

▽初心者コース(定員四十名) 2/1(月) 2/8(月) 2/15(月) 2/22(月)

▽中級者コース(定員四十名) 2/1(月) 2/8(月) 2/15(月) 2/22(月)

(時間はいずれも午後7時30分)

分から8時30分まで)
▽会場：厚生会館大ホール
▽参加料：千円(ボール代等)
▽用意するもの：運動着、運動靴、ラケット
▽申込：1月5日から先着順で受けつけますので、参加料を添えてレクリエーション課(厚生会館分室内) ☎三三七四七へどうぞ。



新市庁舎は、外壁のタイル工事も進み、窓枠も取り付けられました。冬の間は内部の電気給配水などの工事が進められます。

より豊かな、明るい生活
第3期 ゴールデン エージングクラブ
高齢者は人生でもっとも自由時間に恵まれ、充実した時期——ゴールデンエイジといえましょう。
さあ、あなたも。長生きさせ競走に参加し、共に語り、笑い、勉強してみませんか。

教室名	定員	会場
紙人形	40	勤労青少年ホーム
リボンフラワー	40	
話	20	勤労青少年ホーム

日時：1/18、1/25、2/1、2/8、2/15、2/22、2/29、3/6、3/13、3/20、3/27、4/3、4/10、4/17、4/24、5/1、5/8、5/15、5/22、5/29、6/5、6/12、6/19、6/26、7/3、7/10、7/17、7/24、7/31、8/7、8/14、8/21、8/28、9/4、9/11、9/18、9/25、10/2、10/9、10/16、10/23、10/30、11/6、11/13、11/20、11/27、12/4、12/11、12/18、12/25、1/1、1/8、1/15、1/22、1/29、2/5、2/12、2/19、2/26、3/5、3/12、3/19、3/26、4/2、4/9、4/16、4/23、4/30、5/7、5/14、5/21、5/28、6/4、6/11、6/18、6/25、7/2、7/9、7/16、7/23、7/30、8/6、8/13、8/20、8/27、8/31、9/7、9/14、9/21、9/28、10/5、10/12、10/19、10/26、11/2、11/9、11/16、11/23、11/30、12/6、12/13、12/20、12/27、1/3、1/10、1/17、1/24、1/31、2/7、2/14、2/21、2/28、3/6、3/13、3/20、3/27、4/3、4/10、4/17、4/24、4/30、5/7、5/14、5/21、5/28、6/4、6/11、6/18、6/25、7/2、7/9、7/16、7/23、7/30、8/6、8/13、8/20、8/27、8/31、9/7、9/14、9/21、9/28、10/5、10/12、10/19、10/26、11/2、11/9、11/16、11/23、11/30、12/6、12/13、12/20、12/27、1/3、1/10、1/17、1/24、1/31、2/7、2/14、2/21、2/28、3/6、3/13、3/20、3/27、4/3、4/10、4/17、4/24、4/30、5/7、5/14、5/21、5/28、6/4、6/11、6/18、6/25、7/2、7/9、7/16、7/23、7/30、8/6、8/13、8/20、8/27、8/31、9/7、9/14、9/21、9/28、10/5、10/12、10/19、10/26、11/2、11/9、11/16、11/23、11/30、12/6、12/13、12/20、12/27、1/3、1/10、1/17、1/24、1/31、2/7、2/14、2/21、2/28、3/6、3/13、3/20、3/27、4/3、4/10、4/17、4/24、4/30、5/7、5/14、5/21、5/28、6/4、6/11、6/18、6/25、7/2、7/9、7/16、7/23、7/30、8/6、8/13、8/20、8/27、8/31、9/7、9/14、9/21、9/28、10/5、10/12、10/19、10/26、11/2、11/9、11/16、11/23、11/30、12/6、12/13、12/20、12/27、1/3、1/10、1/17、1/24、1/31、2/7、2/14、2/21、2/28、3/6、3/13、3/20、3/27、4/3、4/10、4/17、4/24、4/30、5/7、5/14、5/21、5/28、6/4、6/11、6/18、6/25、7/2、7/9、7/16、7/23、7/30、8/6、8/13、8/20、8/27、8/31、9/7、9/14、9/21、9/28、10/5、10/12、10/19、10/26、11/2、11/9、11/16、11/23、11/30、12/6、12/13、12/20、12/27、1/3、1/10、1/17、1/24、1/31、2/7、2/14、2/21、2/28、3/6、3/13、3/20、3/27、4/3、4/10、4/17、4/24、4/30、5/7、5/14、5/21、5/28、6/4、6/11、6/18、6/25、7/2、7/9、7/16、7/23、7/30、8/6、8/13、8/20、8/27、8/31、9/7、9/14、9/21、9/28、10/5、10/12、10/19、10/26、11/2、11/9、11/16、11/23、11/30、12/6、12/13、12/20、12/27、1/3、1/10、1/17、1/24、1/31、2/7、2/14、2/21、2/28、3/6、3/13、3/20、3/27、4/3、4/10、4/17、4/24、4/30、5/7、5/14、5/21、5/28、6/4、6/11、6/18、6/25、7/2、7/9、7/16、7/23、7/30、8/6、8/13、8/20、8/27、8/31、9/7、9/14、9/21、9/28、10/5、10/12、10/19、10/26、11/2、11/9、11/16、11/23、11/30、12/6、12/13、12/20、12/27、1/3、1/10、1/17、1/24、1/31、2/7、2/14、2/21、2/28、3/6、3/13、3/20、3/27、4/3、4/10、4/17、4/24、4/30、5/7、5/14、5/21、5/28、6/4、6/11、6/18、6/25、7/2、7/9、7/16、7/23、7/30、8/6、8/13、8/20、8/27、8/31、9/7、9/14、9/21、9/28、10/5、10/12、10/19、10/26、11/2、11/9、11/16、11/23、11/30、12/6、12/13、12/20、12/27、1/3、1/10、1/17、1/24、1/31、2/7、2/14、2/21、2/28、3/6、3/13、3/20、3/27、4/3、4/10、4/17、4/24、4/30、5/7、5/14、5/21、5/28、6/4、6/11、6/18、6/25、7/2、7/9、7/16、7/23、7/30、8/6、8/13、8/20、8/27、8/31、9/7、9/14、9/21、9/28、10/5、10/12、10/19、10/26、11/2、11/9、11/16、11/23、11/30、12/6、12/13、12/20、12/27、1/3、1/10、1/17、1/24、1/31、2/7、2/14、2/21、2/28、3/6、3/13、3/20、3/27、4/3、4/10、4/17、4/24、4/30、5/7、5/14、5/21、5/28、6/4、6/11、6/18、6/25、7/2、7/9、7/16、7/23、7/30、8/6、8/13、8/20、8/27、8/31、9/7、9/14、9/21、9/28、10/5、10/12、10/19、10/26、11/2、11/9、11/16、11/23、11/30、12/6、12/13、12/20、12/27、1/3、1/10、1/17、1/24、1/31、2/7、2/14、2/21、2/28、3/6、3/13、3/20、3/27、4/3、4/10、4/17、4/24、4/30、5/7、5/14、5/21、5/28、6/4、6/11、6/18、6/25、7/2、7/9、7/16、7/23、7/30、8/6、8/13、8/20、8/27、8/31、9/7、9/14、9/21、9/28、10/5、10/12、10/19、10/26、11/2、11/9、11/16、11/23、11/30、12/6、12/13、12/20、12/27、1/3、1/10、1/17、1/24、1/31、2/7、2/14、2/21、2/28、3/6、3/13、3/20、3/27、4/3、4/10、4/17、4/24、4/30、5/7、5/14、5/21、5/28、6/4、6/11、6/18、6/25、7/2、7/9、7/16、7/23、7/30、8/6、8/13、8/20、8/27、8/31、9/7、9/14、9/21、9/28、10/5、10/12、10/19、10/26、11/2、11/9、11/16、11/23、11/30、12/6、12/13、12/20、12/27、1/3、1/10、1/17、1/24、1/31、2/7、2/14、2/21、2/28、3/6、3/13、3/20、3/27、4/3、4/10、4/17、4/24、4/30、5/7、5/14、5/21、5/28、6/4、6/11、6/18、6/25、7/2、7/9、7/16、7/23、7/30、8/6、8/13、8/20、8/27、8/31、9/7、9/14、9/21、9/28、10/5、10/12、10/19、10/26、11/2、11/9、11/16、11/23、11/30、12/6、12/13、12/20、12/27、1/3、1/10、1/17、1/24、1/31、2/7、2/14、2/21、2/28、3/6、3/13、3/20、3/27、4/3、4/10、4/17、4/24、4/30、5/7、5/14、5/21、5/28、6/4、6/11、6/18、6/25、7/2、7/9、7/16、7/23、7/30、8/6、8/13、8/20、8/27、8/31、9/7、9/14、9/21、9/28、10/5、10/12、10/19、10/26、11/2、11/9、11/16、11/23、11/30、12/6、12/13、12/20、12/27、1/3、1/10、1/17、1/24、1/31、2/7、2/14、2/21、2/28、3/6、3/13、3/20、3/27、4/3、4/10、4/17、4/24、4/30、5/7、5/14、5/21、5/28、6/4、6/11、6/18、6/25、7/2、7/9、7/16、7/23、7/30、8/6、8/13、8/20、8/27、8/31、9/7、9/14、9/21、9/28、10/5、10/12、10/19、10/26、11/2、11/9、11/16、11/23、11/30、12/6、12/13、12/20、12/27、1/3、1/10、1/17、1/24、1/31、2/7、2/14、2/21、2/28、3/6、3/13、3/20、3/27、4/3、4/10、4/17、4/24、4/30、5/7、5/14、5/21、5/28、6/4、6/11、6/18、6/25、7/2、7/9、7/16、7/23、7/30、8/6、8/13、8/20、8/27、8/31、9/7、9/14、9/21、9/28、10/5、10/12、10/19、10/26、11/2、11/9、11/16、11/23、11/30、12/6、12/13、12/20、12/27、1/3、1/10、1/17、1/24、1/31、2/7、2/14、2/21、2/28、3/6、3/13、3/20、3/27、4/3、4/10、4/17、4/24、4/30、5/7、5/14、5/21、5/28、6/4、6/11、6/18、6/25、7/2、7/9、7/16、7/23、7/30、8/6、8/13、8/20、8/27、8/31、9/7、9/14、9/21、9/28、10/5、10/12、10/19、10/26、11/2、11/9、11/16、11/23、11/30、12/6、12/13、12/20、12/27、1/3、1/10、1/17、1/24、1/31、2/7、2/14、2/21、2/28、3/6、3/13、3/20、3/27、4/3、4/10、4/17、4/24、4/30、5/7、5/14、5/21、5/28、6/4、6/11、6/18、6/25、7/2、7/9、7/16、7/23、7/30、8/6、8/13、8/20、8/27、8/31、9/7、9/14、9/21、9/28、10/5、10/12、10/19、10/26、11/2、11/9、11/16、11/23、11/30、12/6、12/13、12/20、12/27、1/3、1/10、1/17、1/24、1/31、2/7、2/14、2/21、2/28、3/6、3/13、3/20、3/27、4/3、4/10、4/17、4/24、4/30、5/7、5/14、5/21、5/28、6/4、6/11、6/18、6/25、7/2、7/9、7/16、7/23、7/30、8/6、8/13、8/20、8/27、8/31、9/7、9/14、9/21、9/28、10/5、10/12、10/19、10/26、11/2、11/9、11/16、11/23、11/30、12/6、12/13、12/20、12/27、1/3、1/10、1/17、1/24、1/31、2/7、2/14、2/21、2/28、3/6、3/13、3/20、3/27、4/3、4/10、4/17、4/24、4/30、5/7、5/14、5/21、5/28、6/4、6/11、6/18、6/25、7/2、7/9、7/16、7/23、7/30、8/6、8/13、8/20、8/27、8/31、9/7、9/14、9/21、9/28、10/5、10/12、10/19、10/26、11/2、11/9、11/16、11/23、11/30、12/6、12/13、12/20、12/27、1/3、1/10、1/17、1/24、1/31、2/7、2/14、2/21、2/28、3/6、3/13、3/20、3/27、4/3、4/10、4/17、4/24、4/30、5/7、5/14、5/21、5/28、6/4、6/11、6/18、6/25、7/2、7/9、7/16、7/23、7/30、8/6、8/13、8/20、8/27、8/31、9/7、9/14、9/21、9/28、10/5、10/12、10/19、10/26、11/2、11/9、11/16、11/23、11/30、12/6、12/13、12/20、12/27、1/3、1/10、1/17、1/24、1/31、2/7、2/14、2/21、2/28、3/6、3/13、3/20、3/27、4/3、4/10、4/17、4/24、4/30、5/7、5/14、5/21、5/28、6/4、6/11、6/18、6/25、7/2、7/9、7/16、7/23、7/30、8/6、8/13、8/20、8/27、8/31、9/7、9/14、9/21、9/28、10/5、10/12、10/19、10/26、11/2、11/9、11/16、11/23、11/30、12/6、12/13、12/20、12/27、1/3、1/10、1/17、1/24、1/31、2/7、2/14、2/21、2/28、3/6、3/13、3/20、3/27、4/3、4/10、4/17、4/24、4/30、5/7、5/14、5/21、5/28、6/4、6/11、6/18、6/25、7/2、7/9、7/16、7/23、7/30、8/6、8/13、8/20、8/27、8/31、9/7、9/14、9/21、9/28、10/5、10/12、10/19、10/26、11/2、11/9、11/16、11/23、11/30、12/6、12/13、12/20、12/27、1/3、1/10、1/17、1/24、1/31、2/7、2/14、2/21、2/28、3/6、3/13、3/20、3/27、4/3、4/10、4/17、4/24、4/30、5/7、5/14、5/21、5/28、6/4、6/11、6/18、6/25、7/2、7/9、7/16、7/23、7/30、8/6、8/13、8/20、8/27、8/31、9/7、9/14、9/21、9/28、10/5、10/12、10/19、10/26、11/2、11/9、11/16、11/23、11/30、12/6、12/13、12/20、12/27、1/3、1/10、1/17、1/24、1/31、2/7、2/14、2/21、2/28、3/6、3/13、3/20、3/27、4/3、4/10、4/17、4/24、4/30、5/7、5/14、5/21、5/28、6/4、6/11、6/18、6/25、7/2、7/9、7/16、7/23、7/30、8/6、8/13、8/20、8/27、8/31、9/7、9/14、9/21、9/28、10/5、10/12、10/19、10/26、11/2、11/9、11/16、11/23、11/30、12/6、12/13、12/20、12/27、1/3、1/10、1/17、1/24、1/31、2/7、2/14、2/21、2/28、3/6、3/13、3/20、3/27、4/3、4/10、4/17、4/24、4/30、5/7、5/14、5/21、5/28、6/4、6/11、6/18、6/25、7/2、7/9、7/16、7/23、7/30、8/6、8/13、8/20、8/27、8/31、9/7、9/14、9/21、9/28、10/5、10/12、10/19、10/26、11/2、11/9、11/16、11/23、11/30、12/6、12/13、12/20、12/27、1/3、1/10、1/17、1/24、1/31、2/7、2/14、2/21、2/28、3/6、3/13、3/20、3/27、4/3、4/10、4/17、4/24、4/30、5/7、5/14、5/21、5/28、6/4、6/11、6/18、6/25、7/2、7/9、7/16、7/23、7/30、8/6、8/13、8/20、8/27、8/31、9/7、9/14、9/21、9/28、10/5、10/12、10/19、10/26、11/2、11/9、11/16、11/23、11/30、12/6、12/13、12/20、12/27、1/3、1/10、1/17、1/24、1/31、2/7、2/14、2/21、2/28、3/6、3/13、3/20、3/27、4/3、4/10、4/17、4/24、4/30、5/7、5/14、5/21、5/28、6/4、6/11、6/18、6/25、7/2、7/9、7/16、7/23、7/30、8/6、8/13、8/20、8/27、8/31、9/7、9/14、9/21、9/28、10/5、10/12、10/19、10/26、11/2、11/9、11/16、11/23、11/30、12/6、12/13、12/20、12/27、1/3、1/10、1/17、1/24、1/31、2/7、2/14、2/21、2/28、3/6、3/13、3/20、3/27、4/3、4/10、4/17、4/24、4/30、5/7、5/14、5/21、5/28、6/4、6/11、6/18、6/25、7/2、7/9、7/16、7/23、7/30、8/6、8/13、8/20、8/27、8/31、9/7、9/14、9/21、9/28、10/5、10/12、10/19、10/26、11/2、11/9、11/16、11/23、11/30、12/6、12/13、12/20、12/27、1/3、1/10、1/17、1/24、1/31、2/7、2/14、2/21、2/28、3/6、3/13、3/20、3/27、4/3、4/10、4/17、4/24、4/30、5/7、5/14、5/21、5/28、6/4、6/11、6/18、6/25、7/2、7/9、7/16、7/23、7/30、8/6、8/13、8/20、8/27、8/31、9/7、9/14、9/21、9/28、10/5、10/12、10/19、10/26、11/2、11/9、11/16、11/23、11/30、12/6、12/13、12/20、12/27、1/3、1/10、1/17、1/24、1/31、2/7、2/14、2/21、2/28、3/6、3/13、3/20、3/27、4/3、4/10、4/17、4/24、4/30、5/7、5/14、5/21、5/28、6/4、6/11、6/18、6/25、7/2、7/9、7/16、7/23、7/30、8/6、8/13、8/20、8/27、8/31、9/7、9/14、9/21、9/28、10/5、10/12、10/19、10/26、11/2、11/9、11/16、11/23、11/30、12/6、12/13、12/20、12/27、1/3、1

《特別会計》

国民健康保険		単位千円
予算額	2,552,045	
収入済額	1,378,048	
支出済額	1,078,073	
と畜場		
予算額	186,604	
収入済額	44,560	
支出済額	88,780	
下水道		
予算額	2,465,298	
収入済額	491,217	
支出済額	952,462	
簡易水道		
予算額	56,907	
収入済額	17,453	
支出済額	23,646	
卸売市場		
予算額	69,602	
収入済額	21,451	
支出済額	37,784	
郷土史料館		
予算額	9,294	
収入済額	5,051	
支出済額	5,285	
八方台休暇センター		
予算額	20,237	
収入済額	10,044	
支出済額	15,600	
スキー場		
予算額	100,394	
収入済額	1	
支出済額	63,764	
①予算額	5,460,381	
収入済額	1,967,825	
支出済額	2,265,394	

長岡市の

魅力ある

市債現在高の状況

下水道事業債	水道事業債	教育債	土木債	と畜場事業債 九億四千九百 八千円	公営住宅債 七億三千九百 七千円	総務債 七億二千九百 七千円	その他
34億9千万	31億3千万	22億6千万	16億7千万				23億9千万

一般会計 73億9930万円
 特別会計 80億1270万円
 合計 154億1200万円

市の財産

(51.3.31現在)

区分	土地	建物(延面積)		
		木造	非木造	計
庁舎	4,079㎡	530㎡	6,100㎡	6,630㎡
その他の行政機関等	370,877	8,510	4,018	12,528
行政財産 公共用財産	3,553,358	103,381	168,684	272,065
学校林	86,244			
普通財産	594,496	1,887	15,439	17,326
合計	4,609,054	114,308	194,241	308,549

水道事業会計の経営状況(上半期)

単位千円

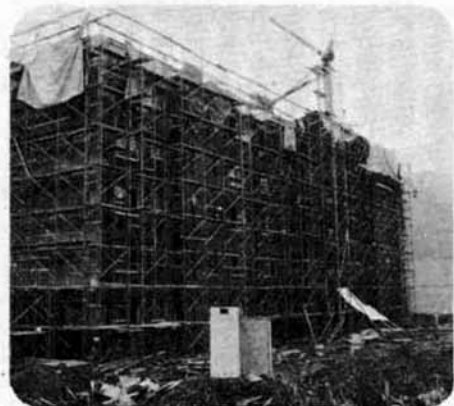
損益計算書 (51.4.1から 51.9.30まで)		貸借対照表 (51.9.30)	
1. 営業収益	566,505	1. 固定資産	4,519,702
2. 営業費用	290,750	2. 流動資産	237,075
営業利益	275,755	資産合計	4,756,777
3. 営業外収益	3,398	3. 固定負債	154,600
当期総利益	279,153	4. 流動負債	299,230
4. 営業外費用	111,656	負債合計	453,830
当期純利益	167,497	5. 資本金	3,647,418
		6. 剰余金	803,133
		7. 欠損金	147,604
		資本合計	4,302,947
		負債資本合計	4,756,777



新市庁舎、建設進む

コンクリート打ちが終わり、美しいレンガ色の外壁が着々と取り付けられています。

・51年度分事業費 21億1575万円



市営住宅まもなく完成

希望が丘団地30戸、宮栄団地30戸の市営住宅建設は、三月完成をめざして、工事が進んでいます。

・51年度事業費 3億5107万円



公共下水道拡張事業

昨年九月、第一下水処理場が操業開始。蔵王地区に引き続いて、中島方面へと管を延ばしています。

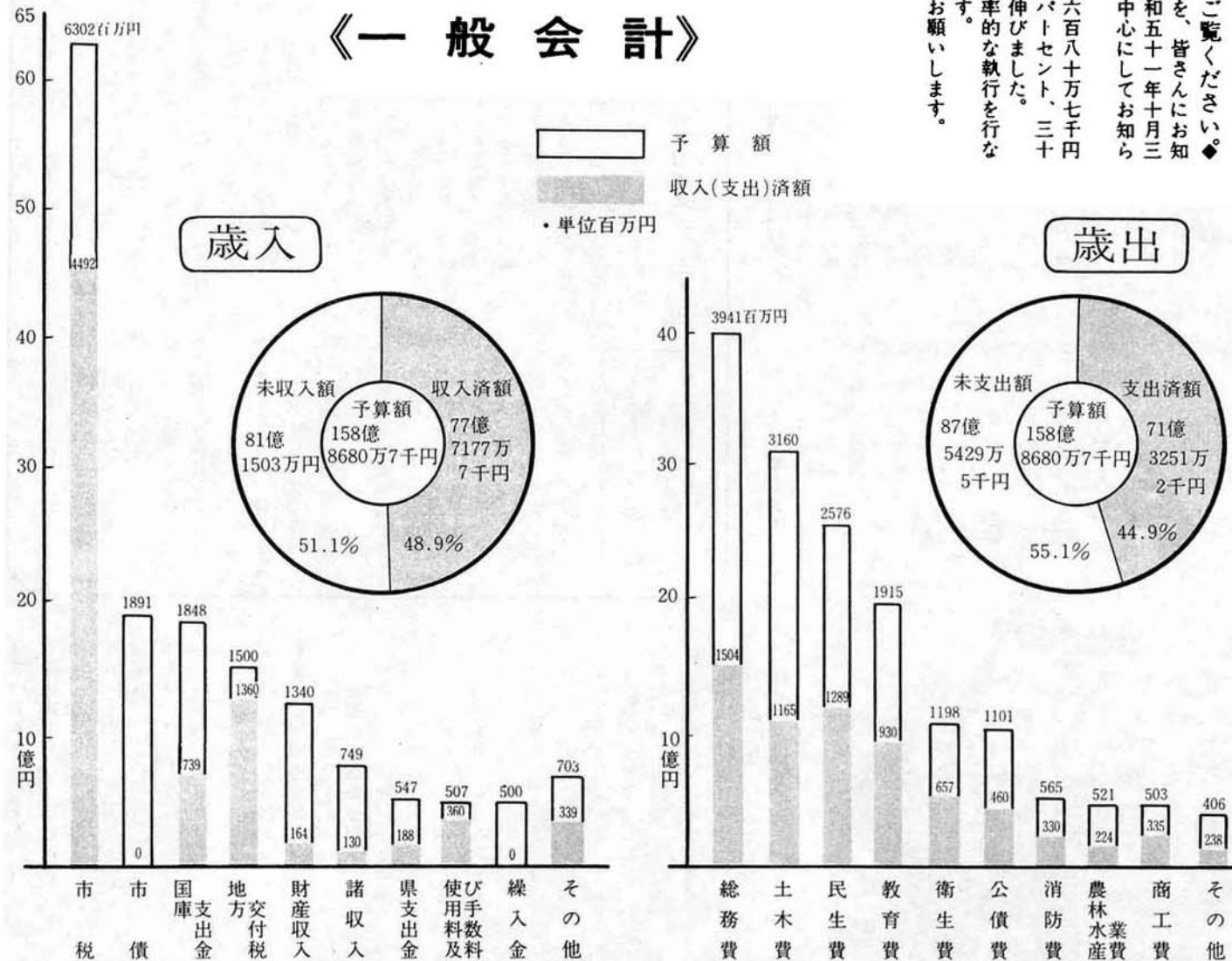
・51年度分事業費 18億7708万円

台所

51.10.31現在

地方中核都市へ向けて

《一般会計》



◆市財政のあらましを、ご覧ください。◆
 年二回、市財政のあらましを、皆さんにお知らせしていますが、今回は昭和五十一年十月三十一日現在の予算執行状況を中心にお知らせします。
 予算額は、百五十八億八千六百八十七万七千円で、昨年同期より二十三・八パーセント、三十三億五千二百八十七万七千円、伸びました。
 今後も、予算の計画的、効率的な執行を行ない、健全財政を堅持いたします。
 皆さんのご理解とご協力をお願いします。



40メートルはしご車

高層ビルの火災に備え、40メートルはしご付き消防ポンプ自動車を長岡市消防本部に配置しました。

・51年度事業費 6370万円



老人の医療対策

満70歳からの老人医療、65歳から69歳までのわたり老人、ひとり暮らしの老人医療に努めています。

・51年度事業費 3億3079万円



初めて放牧した市営牧場

サイロや畜舎の整った市営牧場。五月から十月までの放牧期間、のどかに牛たちが草をはんでいました。

・51年度分事業費 1億6520万円

みんなの健康管理

家族計画相談

- 日時…1月10日(月)・11日(火)午後2時～4時
- 会場…厚生会館
- 対象…初回産婦と希望者
- 内容…受胎調節の個人相談

母親学級

- 日時…1月13日(木)・19日(水)いずれも午後1時～4時
- 会場…中越婦人会館
- 対象…初回妊婦と希望者
- 内容…妊娠中の衛生・お産の準備など

一とっきの時に役立つ

救急員養成講習会

もし、あなたのそばにいる人がやけどをしたら、あるいは、目の前に、餅がノドにつかえて苦しんでいる人がいたら……あなたはどようになりますか。

救急法を知っていると、こんなとっきの事故や急病人がでた場合に大へん役立ちます。

救急員養成講習会で、正しい応急手当の方法を覚えてみませんか

- 期日…1月20日～3月27日(毎週1回、計11回)
- 時間…午後6時～8時15分
- 会場…厚生会館
- 対象…16歳以上の方(先着50名)
- 参加費…1,500円
- 申込…1月14日までに社会課(西千手分室 ☎35-0813)へ

成人式を迎えるみなさんへ

市内で、ことし成人式を迎える昭和31年4月2日から、昭和32年4月1日までに生まれた方は、約2,400人おられます。

市では、新成人の皆さんの新しい門出をお祝いする成人式を行います。多数の皆さんのご出席をお待ちいたします。

- 日時…1月15日(土)午前10時開式11時40分終了予定(受付は午前9時～9時50分)
- 会場…厚生会館
- プログラム
 - (1)式典
 - (2)スライド上映「成人おめでとーこのふるさととともに」
 - (3)アトラクション「みんなで歌おう」「ひびけ、青春賛歌」
- 問合せ…社会教育課 ☎32-0437 市役所代表 ☎35-1122 へ
- ※ご案内の受付時間を守って、ご出席くださるようお願いいたします。



冬期間の学校開放夜間

担当：レクリエーション課 ☎三三三七四七

- 市民の皆さんから、スポーツを楽しんでいただくため、次の学校を夜間開放していただきます。お気軽にご利用ください。
- 卓球
 - 長工(月) ■阪之上小(水・金)
 - バドミントン
 - 表町小(火)1月18日から
 - 長高(木・金)1月20日から
 - バレーボール
 - 長工(月)1月17日から
 - 新町小(水)1月19日から

- 婦人バレーボール
 - 長農(金)
- バスケットボール
 - 東北中(月)1月10日から
 - 東中(水) ■宮内中(金)
- 硬式テニス
 - 長高(月)
- フォークダンス
 - 神田小(火)
- 剣道
 - 千手小(火・木)
- 空手
 - 南中(水・金)

ことになりました。従って、今後療養費の立替え分を請求する場合は、保険者(保険組合等)の発行する「療養費支給決定通知書」を必ず添えて申請してください。

ただし、長岡市の国民健康保険加入者は除きます。

② 社会保険加入者が毎月医療機関に提出していた「老人医療費申請書」は、今後いらぬことになりました。ただし、県老受給者の医師

療養助成申請書は、今までのとおり必要です。

※老人医療費についてのお問い合わせは、福祉課(西千手分室 ☎三五〇八一)へ

●あき住宅の入居者募集

公営住宅のうち、上除団地に空き家がありますので、住宅にお困りの方は、住宅課(市役所三階 ☎三五一一二二)にご相談ください。

●読者のついで

日時…1月28日(土)午後7時～9時

会場…互尊文庫

内容…森鷗外著「阿部一族」を話題にして

☎32-0658

●子どもものついで新しん会

日時…1月22日(土)午後2時～3時30分

会場…互尊文庫

内容…劇団「杉の子」による人形劇、手品、おはなしなど

●木曜チビツ子タイム

日時…1月13日・20日・27日、2月3日(土)午後3時30分～4時

会場…互尊文庫

内容…紙しばいとスライド

※休館日

●新年将棋大会

日時…1月9日(日)午前10時

対象…小学生、高校生

定員…40名

申込…1月7日まで

●子ども映画劇場

日時…1月15日(土)午前10時から午後1時30分からの二回

内容…「野ばら」「ウィー」少年合唱団

●大型型蒸気機関車を動かす会

日時…1月21日(土)午後1時30分～3時30分

会場…長岡商工会議所

内容…家庭看護の知識

●くらしの一日教室

日時…1月28日(土)午後1時30分～3時30分

会場…長岡商工会議所

内容…電気に関するろう

●消費生活センター

日時…1月22日(土)午後1時30分～4時

1月23日(日)午前10時～午後4時

☎32-0022

お知らせ



書きぞめ

正月2日に行われる「書きぞめ」は、吉祥にちなんだ詩や文言を書いて、床の間などに飾り、書の上達を祈るお正月の行事です。

あなたの番組です

- 新春特別番組
- 若者と語る…1月2日午前9時(NSTテレビ)
 - 市長新年あいさつ…1月1日午後5時8分(NSTテレビ)
 - 市長新年あいさつ…1月1日午後1時55分(BSNテレビ)
 - 市長・議長年の年賀状…1月1日午前11時5分(BSNラジオ)

- 定時番組
- NSTテレビ「おはよう長岡」1月9日(日)・23日(日)・30日(日)の午前8時5分から15分間
 - BSNテレビ「長岡市だより」1月2日(日)午前8時から15分間と、毎週日曜日午前9時44分から1分間
 - BSNラジオ「長岡市だより」土・日曜を除く毎日、午後3時から3分間

人口と世帯数

- 51,121現在(前月比)
- 172,857人(+254人)
- 84,724人(+145人)
- 88,133人(+109人)
- 48,198世帯(+74世帯)

マルチ商法にご用心!!

くらしの相談コーナー

消費生活センター ☎32-0022

うまい話に迷っています

入会金を納めたら会員になれ、加盟店の商品は、定価の二割から五割くらい安く買える。

また、会員を増やすと紹介料がもらえ、アルバイトにもなると友人に勧められます。

物価高の折、こんなうまい話があるものでしょうか(市内・会社員)

マルチ商法はアメリカ生まれのもので、販売者にランクを設けて報酬金を出し、また、会員を勧誘することに多額の紹介料が入るシステムで、このやり方は「マルチ商法」とも「新ネズミ講」とも言われます。

この商法で上位に上がるには、一定の販売量と多額の会費を納めなければなりません。従って、どうしても会員を増やす努力をすることにりますが、大半は思うようになりませんが、脱会したくても会費は返してもらえないなどの苦情…。

一見、とてもよい話のように聞こえますが、素人には無理な商法ですから、誘いには

応じない方が無難です。いままでは、こうした販売法に規制はありませんでしたが、去る十二月三日、「訪問販売等に関する法律」が施行、訪問販売・通信販売・連鎖販売取引(マルチ商法)等の規定が設けられたことにより、一定期間内は無条件で解約できることになりました。

連鎖販売取引(マルチ商法)では、解約期間を十四日間として、一般消費者の被害を救済しています。

法律の一部改正により、戦傷病者等の妻に対する特別給付金の継続支給、及び支給範囲の拡大が行われました。

次に該当する方は、社会課に申請してください。

●継続支給されるのは

昭和四十一年の特別給付金(い号国債十万円)を受けた者(時効完成による失権者を含む)のうち昭和五十一年十月一日現在

在、特別項症から五款症の傷病恩給・年金等を受けていた者の妻で、国債が十年を経過したものの

●支給範囲が拡大されるのは

昭和三十八年四月二日以後、戦傷病者や婚姻した妻で、昭和四十八年四月一日現在、特別項症から五款症の傷病恩給・年金等を受けていた者の妻

●昭和六年九月十八日から昭和十二年七月六日までの間に、公務傷病により、昭和四十八年四月一日現在、五款症以上の傷病恩給・年金等を受けていた妻

●戦傷病者の妻として、昭和四十一年の特別給付金を受けられる権利を取得し昭和四十八年四月一日以前に夫が死亡したことにより、公務扶助料、遺族年金等の受給権を有する妻

老人医療費の請求手続きの変更

① 老人医療費受給者で療養費を立替えた方には、申請書を提出することによって福祉課の窓口で、療養費の三分割をお支払いしています。

が、コレット代、施術料(マッサージ・はり・きゅう)については、保険者(保険組合等)の給付額を確認したうえで、お支払いする