

# 長岡の人口

— 令和2年国勢調査結果報告 —

長岡市

# ま え が き

この冊子は、令和2年10月1日現在で実施された第21  
回国勢調査の長岡市分をまとめたものです。

人口、世帯、就業状態、住居の関係などを収録した本  
冊子が行政施策あるいは、各分野における基礎資料とし  
て広くご利用いただければ幸いです。

令和5年3月

長岡市総務部庶務課

# 目 次

利用者のために	1
用語の解説	2
結果の概要	6
統計表	16
第1表 年齢、男女別人口	16
第2表 配偶関係、年齢、男女別15歳以上人口	17
第3表 労働力状態、男女別15歳以上人口	17
第4表 世帯人員別一般世帯数及び一般世帯人員	18
第5表 施設等の種類別世帯数及び世帯人員	18
第6表 世帯人員別65歳以上世帯員のいる一般世帯数及び一般世帯人員	18
第7表 年齢、男女別高齢単身者数	18
第8表 産業、年齢、男女別15歳以上就業者数	19
第9表 産業、従業上の地位、男女別15歳以上就業者数	21
第10表 世帯の家族類型別一般世帯数及び一般世帯人員	21
第11表 世帯の経済構成別一般世帯数及び一般世帯人員	23
第12表 住居の種類・住宅の所有の関係別一般世帯数及び一般世帯人員	24
第13表 住宅の建て方別住宅に住む一般世帯数及び一般世帯人員	25
第14表 昼間人口	25
第15表 常住地による従業・通学市町村男女別15歳以上就業者数及び通学者数	26
第16表 従業地・通学地による常住市町村男女別15歳以上就業者数及び通学者数	27
第17表 町丁別世帯数及び人口	28
第18表 地域別世帯数及び人口	39
第19表 地域別住宅の建て方別世帯数	40
第20表 県内20市の世帯数及び人口	41

# 利 用 者 の た め に

## 1. 調査の期日

令和2年10月1日午前零時現在によって行われた。

## 2. 調査の対象

長岡市に常住する全ての人を対象としており、すなわち10月1日現在で、長岡市に3か月以上にわたって住んでいる人、あるいは3か月以上にわたって住むことになっている人をそれぞれ住んでいる場所で調査した。

なお、3か月以上にわたって住んでいるところ、又は、住むことになっているところのない人は、調査時に住んでいたところに「常住している者」とした。ただし、次の人については、それぞれの場所に「常住している者」とみなして調査した。

- (1) 寄宿舍、下宿などから通学している学生・生徒は、その寄宿舍、下宿などの宿泊施設で調査した。
- (2) 病院・療養所などの入院患者については、既に3か月以上入院している人は、入院先の病院・療養所で調査し、入院してから3か月にならない人は、自宅で調査した。
- (3) 船舶に乗り組んでいる人は、自宅で調査した。
- (4) 刑務所・拘置所の収容者のうち、刑の決まっている人及び少年院の収容者は、その収容先で調査した。

## 3. 調査事項

(世帯員について調査した事項)

- (1) 氏名
- (2) 男女の別
- (3) 出生の年月
- (4) 世帯主との続き柄
- (5) 配偶の関係
- (6) 国籍
- (7) 現在の住居における居住期間
- (8) 5年前の住居の所在地
- (9) 在学、卒業等教育の状況
- (10) 就業状態
- (11) 所属の事業所の名称及び事業の種類
- (12) 仕事の種類
- (13) 従業上の地位
- (14) 従業地又は通学地
- (15) 従業地又は通学地までの利用交通手段

(世帯について調査した事項)

- (16) 世帯の種類
- (17) 世帯員の数
- (18) 住居の種類
- (19) 住宅の建て方

## 4. 統計表等

総務省統計局公表の資料により作成した。(一部市独自の集計を含む。)

# 用語の解説

## 1. 人 口

長岡市に常住する全ての人、すなわち「常住人口」である。

## 2. 年 齢

令和2年9月30日現在による満年齢である。

なお、令和2年10月1日午前零時に生まれた人は、0歳とした。

## 3. 配偶関係

配偶関係は、届出の有無にかかわらず、実際の状態により区分した。

未 婚 - まだ結婚したことのない人

有配偶 - 現在、妻又は夫のある人  
及び内縁関係にある人

死 別 - 妻又は夫と死別して独身の人

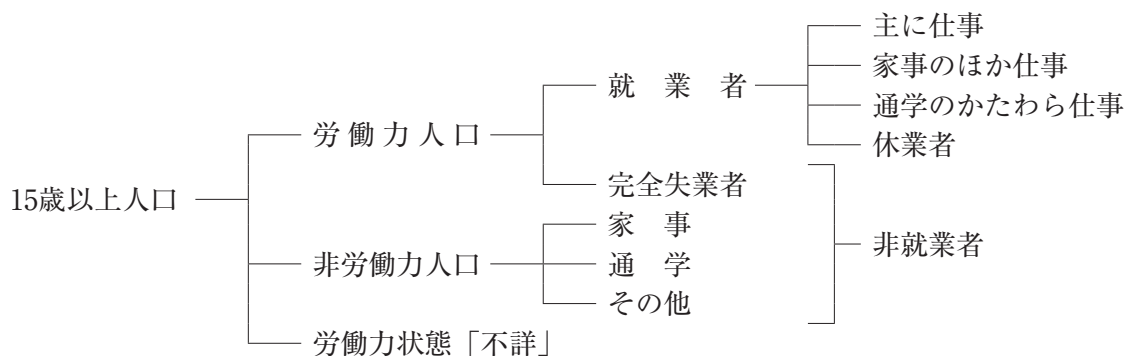
離 別 - 妻又は夫と離別して独身の人

## 4. 国 籍

「日本」、「韓国・朝鮮」、「中国」、「フィリピン」、「タイ」、「インドネシア」、「ベトナム」、「インド」、「ネパール」、「イギリス」、「アメリカ」、「ブラジル」、「ペルー」、「その他」の14区分とした。

## 5. 労働力状態

15歳以上の人について、調査年の9月24日から30日までの1週間（以下調査週間という。）に「仕事をしたかどうかの別」により、次のとおり区分した。



(1) 就業者 - 調査週間中、賃金・給料・諸手当・営業収益・手数料・内職収入など収入（現物収入を含む。）になる仕事を少しでもした人

なお、収入になる仕事を持っているが、調査週間中、少しも仕事をしなかった人のうち、次のいずれかに該当する場合は就業者とした。

(ア) 勤めている人で、休み始めてから30日未満の場合、又は30日以上休んでいても賃金や給料をもらったか、もらうことになっている場合

(イ) 個人経営の事業を営んでいる人で、休業してから30日未満の場合

また、家族の人が自家営業（個人経営の農業や工場・店の仕事など）の手伝いをした場合は、無給であっても、収入になる仕事をしたこととして、就業者に含めた。

- (2) 完全失業者 - 調査週間中、収入になる仕事を少しもしなかった人のうち、仕事に就くことが可能であって、かつ、公共職業安定所に申込みなどして積極的に仕事を探していた人
- (3) 非労働力人口 - 調査週間中、収入になる仕事を少しもしなかった人のうち、休業者及び完全失業者以外の人

## 6. 従業上の地位

就業者を、調査週間中その人が仕事をしていた事業所における地位によって、次のとおり区分した。

- (1) 雇用者 - 会社員・工員・公務員・団体職員・個人商店の従業員・住み込みの家事手伝い・日々雇用されている人・パートタイムやアルバイトなど、会社・団体・個人や官公庁に雇用されている人で、「役員」でない人
  - (2) 役員 - 会社の社長・取締役・監査役、団体・公益法人や独立行政法人の理事・監事などの役員
  - (3) 雇人のある業主 - 個人経営の商店主・工場主・農業主などの事業主や開業医・弁護士などで、雇人がいる人
  - (4) 雇人のない業主 - 個人経営の商店主・工場主・農業主などの事業主や開業医・弁護士・著述家・家政婦などで、個人又は家族とだけで事業を営んでいる人
  - (5) 家族従業者 - 農家や個人商店などで、農仕事や店の仕事などを手伝っている家族
  - (6) 家庭内職者 - 家庭内で賃仕事（家庭内職）をしている人
- なお、家庭内職者は家族従業者に含めて集計した。

## 7. 産 業

「就業者」について、調査週間中、その人が実際に仕事をしていた事業所の主な事業の種類（調査週間中「仕事を休んでいた人」については、その人がふだん仕事をしている事業所の種類）によって分類したもの。

なお、仕事をしていた事業所が二つ以上ある場合は、その人が主に仕事をしていた事業所の事業の種類による。

また、労働者派遣事業所から派遣されて仕事をしている人については、派遣先の事業所の主事業の種類によって分類した。

## 8. 世帯の種類

世帯を「一般世帯」と「施設等の世帯」に区分した。

- (1) 一般世帯 - 次のものをいう。
  - (ア) 住居と生計を共にしている人々の集まり又は一戸を構えて住んでいる単身者  
ただし、これらの世帯と住居を共にする単身の住み込みの雇人については、人数に関係なく雇主の世帯に含めた。
  - (イ) 上記の世帯と住居を共にし、別に生計を維持している間借りの単身者又は下宿屋などに下宿している単身者
  - (ウ) 会社・団体・商店・官公庁などの寄宿舍、独身寮などに居住している単身者

(2) 施設等の世帯 - 次のものをいう。

なお、世帯の単位は原則として下記の(ア)、(イ)及び(ウ)は棟ごと、(エ)は中隊又は艦船ごと、(オ)は建物ごと、(カ)は一人一人としている。

- (ア) 寮・寄宿舎の学生・生徒 - 学校の寮・寄宿舎で起居を共にし、通学している学生・生徒の集まり
- (イ) 病院・療養所の入院者 - 病院・療養所などに、既に3か月以上入院している入院患者の集まり
- (ウ) 社会施設の入所者 - 老人ホーム、児童保護施設などの入所者の集まり
- (エ) 自衛隊営舎内居住者 - 自衛隊の営舎内又は艦船内の居住者の集まり
- (オ) 矯正施設の入所者 - 刑務所及び拘置所の被収容者並びに少年院及び婦人補導院の在院者の集まり
- (カ) その他 - 定まった住居を持たない単身者や陸上に生活の本拠（住所）を有しない船舶乗組員など

## 9. 世帯の家族類型

一定世帯を、その世帯員の世帯主との続き柄により、次のとおり区分した。

- (1) 親族のみの世帯 - 二人以上の世帯員からなる世帯のうち、世帯主と親族関係にある世帯員のみからなる世帯
- (2) 非親族を含む世帯 - 二人以上の世帯員からなる世帯のうち、世帯主と親族関係にない人がいる世帯
- (3) 単独世帯 - 世帯人員が一人の世帯

## 10. 住居の種類

一般世帯について、住居を、次のとおり区分した。

- (1) 住宅 - 一つの世帯が独立して家庭生活を営むことができる永続性のある建物（完全に区画された建物の一部を含む。）  
一戸建ての住宅はもちろん、アパート、長屋などのように独立して家庭生活を営むことができるような構造になっている場合は、各区画ごとに1戸の住宅となる。  
なお、店舗や作業所付きの住宅もこれに含まれる。
- (2) 住宅以外 - 寄宿舎・寮など生計を共にしない単身者の集まりを居住させるための建物や、病院・学校・旅館・会社・工場・事務所などの居住用でない建物  
なお、仮小屋・天幕小屋など、臨時応急的に造られた住居などもこれに含まれる。

## 11. 住宅の所有の関係

住宅に居住する一般世帯について、住宅の所有の関係を、次のとおり区分した。

なお、「間借り」以外に区分される世帯を「主世帯」としている。

- (1) 持ち家 - 居住する住宅がその世帯の所有である場合  
なお、所有する住宅は登記の有無を問わない。また、分割払いの分譲住宅などで支払いが完了していない場合も含まれる。
- (2) 公営の借家 - その世帯の借りている住宅が県営又は市営の賃貸住宅やアパートであって、かつ給与住宅でない場合

- (3) 都市再生機構・公社の借家 - その世帯の借りている住宅が都市再生機構又は都道府県・市町村の住宅供給公社・住宅協会・開発公社などの賃貸住宅やアパートであって、かつ給与住宅でない場合  
なお、これには雇用・能力開発機構の雇用促進住宅（移転就職者用宿舎）も含まれる。
- (4) 民営の借家 - その世帯の借りている住宅が「公営の借家」、「都市再生機構・公社の借家」及び「給与住宅」でない場合
- (5) 給与住宅 - 勤務先の会社・官公庁・団体などの所有又は管理する住宅に、職務の都合上又は給与の一部として居住している場合  
なお、この場合、家賃の支払の有無を問わず、また、勤務先の会社又は雇主が借りている一般の住宅に住んでいる場合も含まれる。
- (6) 間借り - 他の世帯が住んでいる住宅（持ち家、公営の借家、都市再生機構・公社の借家、民営の借家、給与住宅）の一部を借りて住んでいる場合

## 12. 住宅の建て方

各世帯が居住する住宅を、その建て方により、次のとおり区分している。

- (1) 一戸建 - 1建物が1住宅であるもの  
なお、店舗併用住宅の場合でも、1建物が1住宅であればここに含まれる。
- (2) 長屋建 - 二つ以上の住宅を一棟に建て連ねたもので、各住宅が壁を共通にし、それぞれ別々に外部への出入口を持っているもの  
なお、いわゆる「テラス・ハウス」も含まれる。
- (3) 共同住宅 - 一棟の中に二つ以上の住宅があるもので、廊下・階段などを共有しているものや二つ以上の住宅を重ねて建てたもの  
なお、階下が商店で、2階以上に二つ以上の住宅がある、いわゆる「げたばき住宅」も含まれる。
- (4) その他 - 上記以外で、例えば、工場や事務所などの一部に住宅がある場合や、寄宿舎・独身寮、ホテル、病院などの住宅以外の建物の場合

## 13. 人口集中地区

令和2年国勢調査の「人口集中地区」は、以下の3点を条件として設定された。

- (1) 令和2年国勢調査基本単位区を基礎単位地域とする。
- (2) 市区町村の境域内で人口密度の高い基本単位（原則として人口密度が1km<sup>2</sup>当たり4,000人以上）が隣接していること
- (3) それらの地域の人口が令和2年国勢調査時に5,000人以上を有すること。  
なお、個別の人口集中地区の中には、人口密度が1km<sup>2</sup>当たり4,000人に満たないものがあるが、これは人口集中地区が都市区域を表すという観点から、人口集中地区に常住人口の少ない公共施設、産業施設、社会施設等のある地域を含めているためである。



## 結 果 の 概 要

### 1. 人 口

令和2年国勢調査による本市の人口は、266,936人で、平成27年から5年間で、8,197人（3.0%）減少した。

世帯数は104,489世帯で、平成27年に比べ4,346世帯（4.3%）増加している。

人口密度についてみると、1平方キロメートル当たり299.6人で、平成27年の1平方キロメートル当たり308.8人より9.2ポイント減少している。（表1）

また、県全体の世帯数及び人口に対する本市の割合は、それぞれ12.08%、12.12%となっている。（表2）

都道府県別の人口増加率では、平成27年に比べて39道府県が減少し、新潟県も4.5%の減少となっている。

なお、日本の総人口は126,146,099人で、平成27年に比べ948,646人（0.7%）減少した。

日本の人口は、世界の人口77.9億人の1.6%を占め、中国（14.4億人）、インド（13.8億人）、アメリカ合衆国（3.3億人）、インドネシア（2.7億人）、パキスタン（2.2億人）、ブラジル（2.1億人）、ナイジェリア（2.0億人）、バングラディッシュ（1.6億人）、ロシア（1.4億人）、メキシコ（1.3億人）に次いで11番目となっている。

表1 人口及び世帯数の推移

年 次	世帯数	前回調査 に対する 増 加 率	人 口			前回調査に対する増加率			人口密度
			総 数	男	女	総 数	男	女	
		%				%	%	%	人/㎢
平成12年	66,680	8.0	193,414	95,048	98,366	1.5	1.5	1.6	737.0
17	95,283	42.9	283,224	138,392	144,832	46.4	45.6	47.2	336.8
22	98,725	3.6	282,674	137,780	144,894	△0.2	△0.4	0.0	317.3
27	100,143	1.4	275,133	134,198	140,935	△2.7	△2.6	△2.7	308.8
<b>令和2年</b>	<b>104,489</b>	<b>4.3</b>	<b>266,936</b>	<b>131,011</b>	<b>135,925</b>	<b>△3.0</b>	<b>△2.4</b>	<b>△3.6</b>	<b>299.6</b>

表2 県人口との比較

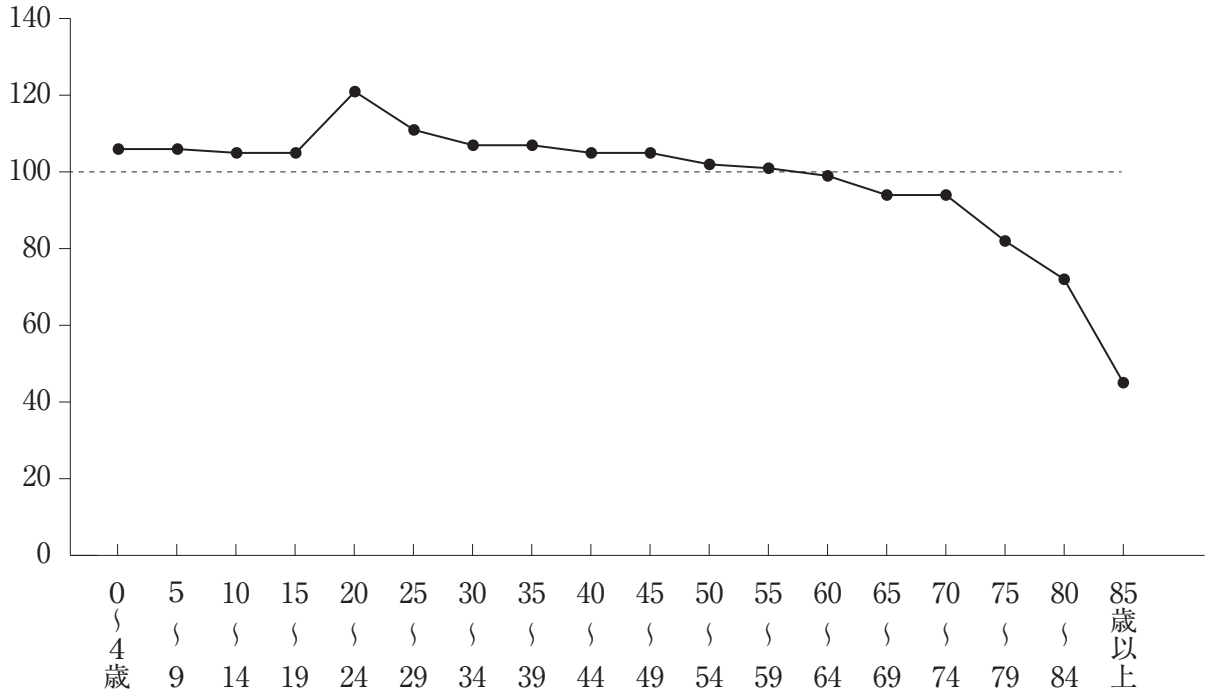
年 次	長 岡 市		新 潟 県		県 対 する 割 合	
	世 帯 数	人 口	世 帯 数	人 口	世 帯 数	人 口
					%	%
平成12年	66,680	193,414	795,868	2,475,733	8.38	7.81
17	95,283	283,224	819,552	2,431,459	11.63	11.65
22	98,725	282,674	839,039	2,374,450	11.77	11.90
27	100,143	275,133	848,150	2,304,264	11.81	11.94
<b>令和2年</b>	<b>104,489</b>	<b>266,936</b>	<b>864,750</b>	<b>2,201,272</b>	<b>12.08</b>	<b>12.12</b>

## 2. 男女別人口

人口を男女別に見ると、男子が131,011人、女子が135,925人で、女子が4,914人多くなっている。

人口性比（女子100人に対する男子の割合）は96.4で、平成27年の95.2に比べ1.2ポイント高くなった。また、年齢階層別では、0～59歳までの階層ではいずれも男子が女子を上回っているが、60歳以上の階層になると女子が男子を上回っている。（図1）

図1 年齢別性比（女子100人に対する男子数）



## 3. 外国人

本市に常住する外国人は2,091人で、総人口に占める割合は0.8%となっており、平成27年の1,790人の約1.2倍の増加となっている。

国籍別に見ると、一番多い国は「中国」で687人（外国人全体に占める割合は32.9%）、次いで「ベトナム」の435人（同20.8%）、「フィリピン」の286人（同13.7%）、「韓国、朝鮮」の118人（同5.6%）などとなっている。

表3 国籍別男女別外国人数

区分	総数	韓国 朝鮮	中国	東南アジア・南アジア				イギリス	アメリカ	ブラジル	ペルー	その他
				総数	フィリピン	ベトナム	その他					
総数	2,091	118	687	912	286	435	191	6	36	75	5	252
男	788	41	195	342	51	180	111	5	21	38	5	141
女	1,303	77	492	570	235	255	80	1	15	37	0	111

#### 4. 年齢別人口

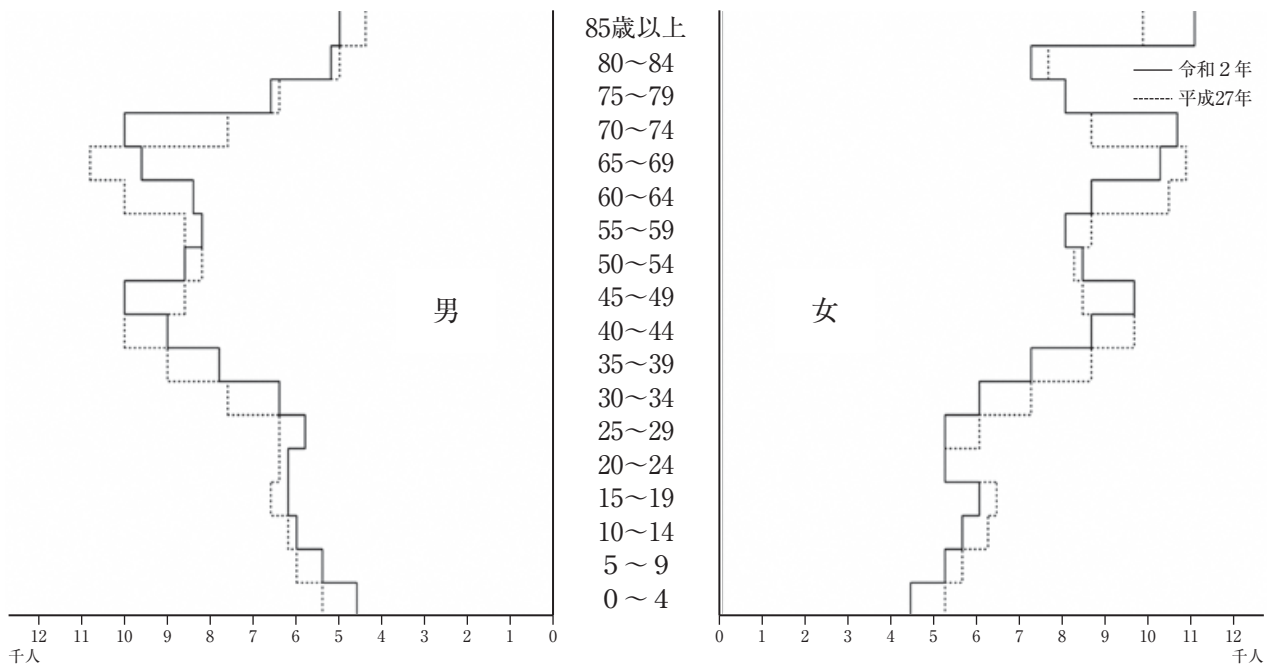
令和2年の0～14歳の年少人口は31,270人、15～64歳の生産年齢人口が149,389人、65歳以上の老年人口が83,371人で、全人口に対する割合がそれぞれ11.71%、55.96%、31.23%となっている。なお、年少人口割合が出生率の低下により前回に比べ0.81ポイント減少した一方で、老年人口は、平成27年に比べ2.46ポイント増加しており、今後更に高齢化が進む傾向にある。(表4)

人口ピラミッドを見ると、第1次ベビーブームと第2次ベビーブームの影響で60歳代後半と40歳代前半が膨れ、その後の出生減少で窪みができています。また、出生率の断続的な低下により底辺が小さく「ややひょうたん型」になっている。(図2)

表4 年齢別人口の推移

年次	人 口					構 成 比			
	総数	年少 (0～14歳)	生産年齢 (15～64歳)	老年 (65歳以上)	不詳	年少 %	生産年齢 %	老年 %	不詳 %
平成12年	193,414	29,044	128,989	35,275	106	15.02	66.69	18.24	0.05
17	283,224	39,199	178,556	65,278	191	13.84	63.04	23.05	0.07
22	282,674	37,312	172,717	71,710	935	13.20	61.10	25.37	0.33
27	275,133	34,453	160,452	79,166	1,062	12.52	58.32	28.77	0.39
令和2年	<b>266,936</b>	<b>31,270</b>	<b>149,389</b>	<b>83,371</b>	<b>2,906</b>	<b>11.71</b>	<b>55.96</b>	<b>31.23</b>	<b>1.09</b>

図2 人口ピラミッド



## 5. 配偶関係

15歳以上人口の配偶関係では、男子の未婚者が34,713人、有配偶者が68,317人、死別が4,258人、離別が3,834人で、女子は未婚者が23,553人、有配偶者が68,624人、死別が19,683人、離別が6,274人となっている。(表5)

表5 男女別配偶関係

15歳以上人口	総数	未婚	有配偶	死別	離別	不詳	15歳以上人口に対する割合				
							未婚	有配偶	死別	離別	不詳
							%	%	%	%	%
総数	232,760	58,266	136,941	23,941	10,108	3,504	25.0	58.8	10.3	4.3	1.5
男	113,067	34,713	68,317	4,258	3,834	1,945	30.7	60.4	3.8	3.4	1.7
女	119,693	23,553	68,624	19,683	6,274	1,559	19.7	57.3	16.4	5.2	1.3

## 6. 労働力状態

15歳以上人口は232,760人であり、そのうち就業者は128,543人、完全失業者は4,925人で、これを合わせた労働力人口は133,468人となっており、15歳以上人口総数に対する割合はそれぞれ55.2%、2.1%、57.3%となっている。

平成27年に比べ就業者割合で1.6ポイント減少し、労働力人口全体でも1.7ポイントの減少となっている。

表6 労働力人口

年次	15歳以上人口	労働力人口			非労働力人口	不詳	15歳以上人口に対する割合				
		総数	就業者数	完全失業者数			労働力人口			非労働力人口	不詳
							総数	就業者	完全失業者		
平成22年	244,427	146,548	139,208	7,340	91,377	6,502	60.0	57.0	3.0	37.4	2.6
27	239,618	141,274	135,990	5,284	94,896	3,448	59.0	56.8	2.2	39.6	1.4
<b>令和2年</b>	<b>232,760</b>	<b>133,468</b>	<b>128,543</b>	<b>4,925</b>	<b>86,805</b>	<b>12,487</b>	<b>57.3</b>	<b>55.2</b>	<b>2.1</b>	<b>37.3</b>	<b>5.4</b>
男	113,067	73,804	70,568	3,236	32,551	6,712	65.3	62.4	2.9	28.8	5.9
女	119,693	59,664	57,975	1,689	54,254	5,775	49.8	48.4	1.4	45.3	4.8

## 7. 産 業

15歳以上の就業者は128,543人で、平成27年の135,990人に比べ7,447人（5.5%）減少した。

これを産業部門別に見ると第1次産業4,324人、第2次産業38,888人、第3次産業83,070人で、構成比はそれぞれ3.36%、30.25%、64.62%となっている。また、産業不明の就業者2,261人（1.76%）については、分類不能の産業として計上している。（表7、8）

表7 産業別就業者数

産業分類	令和2年		平成27年	
	就業者	構成比	就業者	構成比
総数		%		%
	<b>128,543</b>	<b>100.00</b>	135,990	100.00
第1次				
農業、林業 (うち農業)	<b>4,180</b>	<b>3.25</b>	5,091	3.74
漁業	<b>(4,130)</b>	<b>3.21</b>	(5,028)	3.70
第2次				
鉱業、採石業、砂利採取業	<b>144</b>	<b>0.11</b>	152	0.11
建設業	<b>228</b>	<b>0.18</b>	380	0.28
製造業	<b>11,290</b>	<b>8.78</b>	12,809	9.42
	<b>27,370</b>	<b>21.29</b>	29,070	21.38
第3次				
電気・ガス・熱供給・水道業	<b>808</b>	<b>0.63</b>	823	0.61
情報通信業	<b>1,767</b>	<b>1.37</b>	1,670	1.23
運輸業、郵便業	<b>6,111</b>	<b>4.75</b>	6,469	4.76
卸売業、小売業	<b>21,166</b>	<b>16.47</b>	22,613	16.63
金融業、保険業	<b>2,932</b>	<b>2.28</b>	3,183	2.34
不動産業、物品賃貸業	<b>1,539</b>	<b>1.20</b>	1,676	1.23
3				
学術研究、専門・技術サービス業	<b>2,931</b>	<b>2.28</b>	2,957	2.17
宿泊業、飲食サービス業	<b>2,931</b>	<b>2.28</b>	2,957	2.17
生活関連サービス業、娯楽業	<b>5,883</b>	<b>4.58</b>	6,669	4.90
教育、学習支援業	<b>4,573</b>	<b>3.56</b>	5,073	3.73
第3次				
医療、福祉	<b>6,621</b>	<b>5.15</b>	6,201	4.56
複合サービス事業	<b>16,837</b>	<b>13.10</b>	16,637	12.23
サービス業(ほかに分類されないもの)	<b>1,373</b>	<b>1.07</b>	1,587	1.17
サービス業(ほかに分類されないもの)	<b>6,900</b>	<b>5.37</b>	7,215	5.31
公務(ほかに分類されないもの)	<b>3,629</b>	<b>2.82</b>	3,837	2.82
分類不能の産業	<b>2,261</b>	<b>1.76</b>	1,878	1.38

表8 産業3分類別就業者数及び構成比の推移

年次	就業者数					構成比			
	総数	第1次産業	第2次産業	第3次産業	分類不能	第1次産業	第2次産業	第3次産業	分類不能
						%	%	%	%
平成12年	99,490	3,168	33,536	62,439	347	3.18	33.71	62.76	0.35
17	144,604	7,785	50,175	86,027	617	5.38	34.70	59.49	0.43
22	139,208	6,049	43,718	86,516	2,925	4.35	31.40	62.15	2.10
27	135,990	5,243	42,259	86,610	1,878	3.85	31.08	63.69	1.38
令和2年	<b>128,543</b>	<b>4,324</b>	<b>38,888</b>	<b>83,070</b>	<b>2,261</b>	<b>3.36</b>	<b>30.25</b>	<b>64.62</b>	<b>1.76</b>

## 8. 従業上の地位

従業者を従業上の地位別に見ると、雇用者（役員を含む）106,996人、自営業主9,675人、家族従業者3,205人となり、雇用者が全従業者の83.24%を占めている。（表9）

表9 雇用者、自営業主、家族従業者数及び構成比の推移

年次	従業者数					構成比			
	総数	雇用者	自営業主	家族従業者	不詳	雇用者	自営業主	家族従業者	不詳
						%	%	%	%
平成12年	99,490	86,378	8,989	4,121	2	86.82	9.04	4.14	0.00
17	144,604	122,647	14,203	7,750	4	84.82	9.82	5.36	0.00
22	139,208	120,331	12,208	5,682	987	86.44	8.77	4.08	0.71
27	135,990	119,696	10,927	4,563	804	88.02	8.04	3.36	0.58
令和2年	<b>128,543</b>	<b>106,996</b>	<b>9,675</b>	<b>3,205</b>	<b>1,004</b>	<b>83.24</b>	<b>7.53</b>	<b>2.49</b>	<b>0.78</b>

## 9. 世帯及び世帯の家族類型

一般世帯の世帯数は104,168世帯、世帯人員は259,807人であり、1世帯当たりの人員は2.49人となっている。

また、世帯の家族類型別の構成比を見ると、親族のみの世帯が71,020世帯（68.18%）、非親族を含む世帯が672世帯（0.65%）、単独世帯が32,318世帯（31.02%）となっている。（表10）

表10 1世帯当たり人員の推移

年次	一般世帯数					世帯人員					1世帯当たり人員
	総数	親族のみの世帯	非親族を含む世帯	単独世帯	不詳	総数	親族のみの世帯	非親族を含む世帯	単独世帯	不詳	
平成12年	66,519	48,468	170	17,881	-	189,247	171,026	340	17,881	-	2.84
17	94,732	71,871	88	22,773	-	276,569	253,620	176	22,773	-	2.92
22	98,548	72,837	609	25,094	8	275,949	249,273	1,566	25,094	16	2.80
27	99,930	72,102	608	27,159	61	268,148	239,255	1,580	27,159	154	2.68
<b>令和2年</b>	<b>104,168</b>	<b>71,020</b>	<b>672</b>	<b>32,318</b>	<b>158</b>	<b>259,807</b>	<b>225,388</b>	<b>1,676</b>	<b>32,318</b>	<b>425</b>	<b>2.49</b>

（注）平成17年までは、一般世帯を、親族世帯、非親族世帯、単独世帯と区分していた。

親族世帯－二人以上の世帯員からなる世帯のうち、世帯主と親族関係にある世帯員のいる世帯

非親族世帯－二人以上の世帯員からなる世帯のうち、世帯主と親族関係にある者がいない世帯

## 10. 住 宅

一般世帯のうち住宅に住む103,095世帯を所有別に見ると、持ち家に住む世帯が74,964世帯と最も多く、次いで民営借家が22,959世帯、給与住宅が2,429世帯、公営等の借家が1,944世帯、間借りが799世帯で、持ち家比率は72.71%となっており、平成27年と比べ0.78ポイント減少している。

表11 住宅に住む一般世帯の所有関係別割合の推移

年次	住宅に住む一般世帯						構 成 比				
	総数	持ち家	公営・都市 機構・公社 の借家	民営の 借家	給与 住宅	間借り	持ち家	公営・都市 機構・公社 の借家	民営の 借家	給与 住宅	間借り
							%	%	%	%	%
平成12年	65,567	42,341	1,571	18,350	2,682	623	64.57	2.40	27.99	4.09	0.95
17	93,537	65,799	3,485	20,488	2,887	878	70.34	3.73	21.90	3.09	0.94
22	97,303	71,201	2,306	20,461	2,484	851	73.17	2.37	21.03	2.55	0.87
27	98,779	72,594	2,167	21,263	2,166	589	73.49	2.19	21.53	2.19	0.60
<b>令和2年</b>	<b>103,095</b>	<b>74,964</b>	<b>1,944</b>	<b>22,959</b>	<b>2,429</b>	<b>799</b>	<b>72.71</b>	<b>1.89</b>	<b>22.27</b>	<b>2.36</b>	<b>0.78</b>

## 11. 人口集中地区（D I D）

人口集中地区の人口は130,872人、面積27.9km<sup>2</sup>、人口密度4,692.4人/km<sup>2</sup>で、平成27年と比べ、人口で1,601人、人口密度で214人/km<sup>2</sup>減少し、面積で0.9km<sup>2</sup>増加している。

これを地区別に見ると、市街地を中心とした川東地区は人口が94,693人、面積19.9km<sup>2</sup>、人口密度4,751.3人/km<sup>2</sup>であり、川西地区の大島・希望が丘・江陽・蓮潟を中心とした地区は人口が31,023人、面積6.9km<sup>2</sup>、人口密度4,522.3人/km<sup>2</sup>、関原地区は人口が5,156人、面積1.1km<sup>2</sup>、人口密度4,645人/km<sup>2</sup>となっている。（表12、図3）

表12 人口集中地区

年次	全		体	I 長岡（川東）		
	人口	面積	人口密度	人口	面積	人口密度
		km <sup>2</sup>	人/km <sup>2</sup>		km <sup>2</sup>	人/km <sup>2</sup>
平成12年	123,641	21.9	5,638.0	96,023	16.9	5,671.8
17	130,053	24.2	5,374.1	94,361	17.0	5,557.2
22	133,277	25.9	5,139.9	92,847	17.4	5,339.1
27	132,473	27.0	4,906.4	91,722	17.8	5,164.5
<b>令和2年</b>	<b>130,872</b>	<b>27.9</b>	<b>4,692.4</b>	<b>94,693</b>	<b>19.9</b>	<b>4,751.3</b>

年次	II 長岡（大島・希望が丘）			II 長岡（江陽・蓮潟）		
	人口	面積	人口密度	人口	面積	人口密度
		km <sup>2</sup>	人/km <sup>2</sup>		km <sup>2</sup>	人/km <sup>2</sup>
平成12年	18,127	2.6	6,866.3	9,491	2.4	4,021.6
17	17,742	2.6	6,746.2	10,276	2.4	4,263.9
22	18,556	3.0	6,103.9	10,351	2.4	4,295.0
27	29,812	6.2	4,769.9			
<b>令和2年</b>	<b>31,023</b>	<b>6.9</b>	<b>4,522.3</b>			

年次	III 長岡（関原）			（枋尾）		
	人口	面積	人口密度	人口	面積	人口密度
		km <sup>2</sup>	人/km <sup>2</sup>		km <sup>2</sup>	人/km <sup>2</sup>
平成12年						
17				7,674	2.2	3,520.2
22	5,142	1.1	4,717.4	6,381	2.0	3,190.5
27	5,342	1.1	4,900.9	5,597	1.9	2,961.4
<b>令和2年</b>	<b>5,156</b>	<b>1.1</b>	<b>4,645.0</b>			

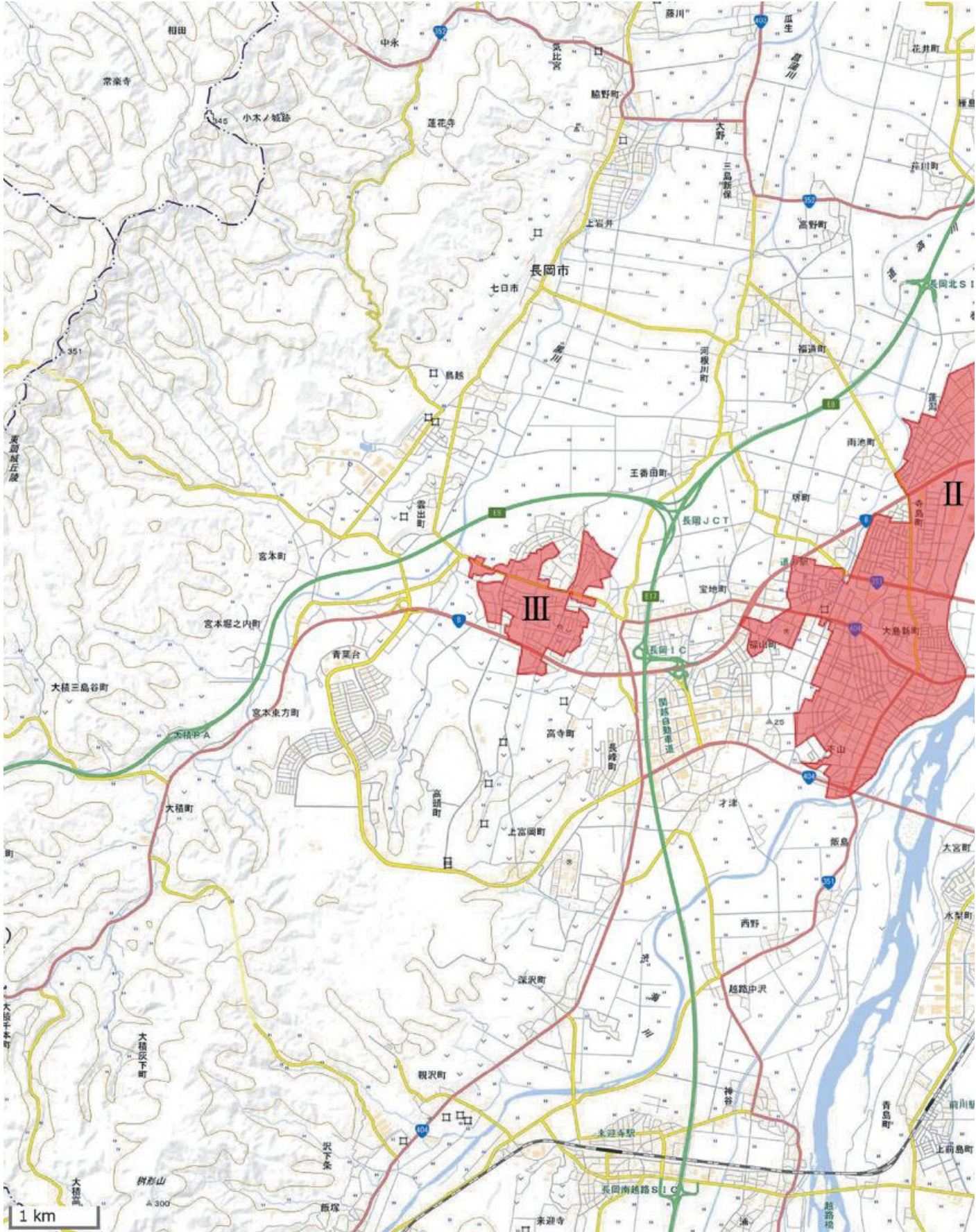
注1 枋尾地区については平成17年から数値を計上した。

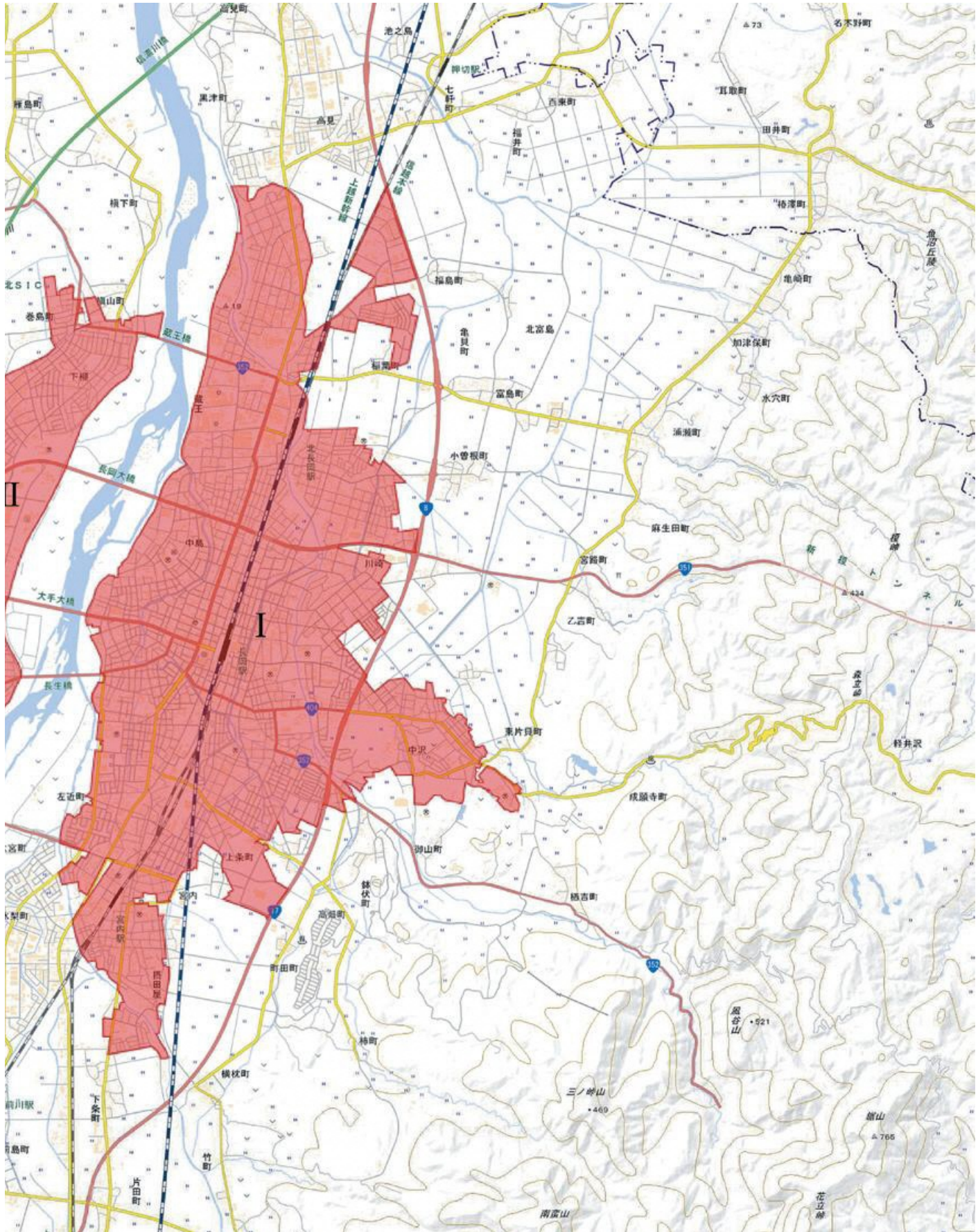
注2 長岡（江陽・蓮潟）は平成27年から長岡（大島・希望が丘）に含んで計上した。

注3 枋尾地区は令和2年から人口集中地区の対象外となった。



図3 長岡の人口集中地区 (DID)





出典：「地理院地図（標準地図）人口集中地区 令和2年（総務省統計局）」



# 統計表

## 利用上の注意

1. 統計表中の「-」は、該当数字がないものを示す。



第1表 年齢、男女別人口

年 齢	総 数	男	女	年 齢	総 数	男	女
<b>総 数</b>	<b>266,936</b>	<b>131,011</b>	<b>135,925</b>				
0 ～ 4 歳	8,983	4,612	4,371	55 ～ 59	16,227	8,154	8,073
0	1,573	800	773	55	3,477	1,771	1,706
1	1,749	867	882	56	3,256	1,604	1,652
2	1,799	927	872	57	3,213	1,653	1,560
3	1,875	983	892	58	3,131	1,579	1,552
4	1,987	1,035	952	59	3,150	1,547	1,603
5 ～ 9	10,693	5,497	5,196	60 ～ 64	17,007	8,448	8,559
5	1,989	1,034	955	60	3,426	1,672	1,754
6	2,067	1,067	1,000	61	3,382	1,723	1,659
7	2,221	1,134	1,087	62	3,315	1,623	1,692
8	2,118	1,089	1,029	63	3,413	1,741	1,672
9	2,298	1,173	1,125	64	3,471	1,689	1,782
10 ～ 14	11,594	5,927	5,667	65 ～ 69	19,747	9,593	10,154
10	2,236	1,153	1,083	65	3,715	1,803	1,912
11	2,292	1,183	1,109	66	3,745	1,807	1,938
12	2,357	1,218	1,139	67	3,792	1,836	1,956
13	2,369	1,205	1,164	68	4,143	2,042	2,101
14	2,340	1,168	1,172	69	4,352	2,105	2,247
15 ～ 19	12,138	6,206	5,932	70 ～ 74	20,481	9,918	10,563
15	2,358	1,187	1,171	70	4,605	2,208	2,397
16	2,663	1,419	1,244	71	4,737	2,341	2,396
17	2,462	1,277	1,185	72	4,581	2,241	2,340
18	2,403	1,212	1,191	73	4,233	2,048	2,185
19	2,252	1,111	1,141	74	2,325	1,080	1,245
20 ～ 24	11,301	6,195	5,106	75 ～ 79	14,729	6,654	8,075
20	2,197	1,131	1,066	75	2,555	1,204	1,351
21	2,187	1,164	1,023	76	3,157	1,423	1,734
22	2,324	1,271	1,053	77	2,999	1,375	1,624
23	2,326	1,378	948	78	3,166	1,377	1,789
24	2,267	1,251	1,016	79	2,852	1,275	1,577
25 ～ 29	11,098	5,844	5,254	80 ～ 84	12,418	5,211	7,207
25	2,200	1,173	1,027	80	2,753	1,273	1,480
26	2,193	1,164	1,029	81	2,256	967	1,289
27	2,167	1,123	1,044	82	2,471	1,000	1,471
28	2,266	1,210	1,056	83	2,523	1,006	1,517
29	2,272	1,174	1,098	84	2,415	965	1,450
30 ～ 34	12,534	6,492	6,042	85 ～ 89	9,294	3,235	6,059
30	2,386	1,250	1,136	85	2,168	794	1,374
31	2,394	1,224	1,170	86	1,928	707	1,221
32	2,422	1,247	1,175	87	1,954	669	1,285
33	2,570	1,301	1,269	88	1,668	563	1,105
34	2,762	1,470	1,292	89	1,576	502	1,074
35 ～ 39	14,924	7,723	7,201	90 ～ 94	5,075	1,478	3,597
35	2,862	1,510	1,352	90	1,332	429	903
36	2,924	1,537	1,387	91	1,185	349	836
37	2,965	1,528	1,437	92	1,030	301	729
38	3,084	1,532	1,552	93	849	229	620
39	3,089	1,616	1,473	94	679	170	509
40 ～ 44	17,625	9,038	8,587	95 ～ 99	1,397	250	1,147
40	3,429	1,730	1,699	95	473	97	376
41	3,350	1,746	1,604	96	347	62	285
42	3,436	1,784	1,652	97	261	45	216
43	3,686	1,841	1,845	98	186	24	162
44	3,724	1,937	1,787	99	130	22	108
45 ～ 49	19,581	10,042	9,539	100 歳 以 上	230	32	198
45	3,936	1,977	1,959	不 詳	2,906	1,908	998
46	3,996	2,098	1,898	(再掲)			
47	3,969	1,983	1,986	15 歳 未 満	31,270	16,036	15,234
48	3,853	1,989	1,864	15 ～ 64 歳	149,389	76,696	72,693
49	3,827	1,995	1,832	65 歳 以 上	83,371	36,371	47,000
50 ～ 54	16,954	8,554	8,400	65 ～ 74 歳	40,228	19,511	20,717
50	3,517	1,790	1,727	75 歳 以 上	43,143	16,860	26,283
51	3,478	1,769	1,709	年 齢 別 割 合 (%)			
52	3,533	1,782	1,751	15 歳 未 満	11.8	12.4	11.3
53	3,650	1,812	1,838	15 ～ 64 歳	56.6	59.4	53.9
54	2,776	1,401	1,375	65 歳 以 上	31.6	28.2	34.8
				65 ～ 74 歳	15.2	15.1	15.4
				75 歳 以 上	16.3	13.1	19.5

第2表 配偶関係、年齢、男女別15歳以上人口

年 齢	男						女					
	総 数	未 婚	有配偶	死 別	離 別	不詳	総 数	未 婚	有配偶	死 別	離 別	不詳
総 数	113,067	34,713	68,317	4,258	3,834	1,945	119,693	23,553	68,624	19,683	6,274	1,559
15～19歳	6,206	6,176	12	—	—	18	5,932	5,887	13	—	—	32
20～24	6,195	5,716	249	—	6	224	5,106	4,571	355	1	24	155
25～29	5,844	4,082	1,486	2	35	239	5,254	2,979	2,021	3	117	134
30～34	6,492	3,035	3,160	1	120	176	6,042	1,931	3,761	6	241	103
35～39	7,723	2,686	4,650	10	211	166	7,201	1,492	5,209	26	385	89
40～44	9,038	2,636	5,913	16	316	157	8,587	1,513	6,285	59	633	97
45～49	10,042	2,767	6,579	48	475	173	9,539	1,360	7,114	108	827	130
50～54	8,554	2,194	5,641	61	510	148	8,400	1,135	6,270	171	728	96
55～59	8,154	1,719	5,749	97	454	135	8,073	723	6,264	347	663	76
60～64	8,448	1,376	6,278	174	491	129	8,559	524	6,691	636	638	70
65～69	9,593	1,257	7,407	336	458	135	10,154	460	7,718	1,190	705	81
70～74	9,918	751	8,089	543	431	104	10,563	336	7,266	2,222	617	122
75～79	6,654	197	5,619	601	191	46	8,075	223	4,723	2,704	318	107
80～84	5,211	82	4,224	763	93	49	7,207	177	3,079	3,660	182	109
85歳以上	4,995	39	3,261	1,606	43	46	11,001	242	1,855	8,550	196	158

第3表 労働力状態、男女別15歳以上人口

	総 数	勞 働 力 人 口							非 勞 働 力 人 口				不 詳
		総 数	就 業 者					完 全 失業者	総 数	家 事	通 学	そ の 他	
			総 数	主 に 仕 事	家 事 の ほ か 仕 事	通 学 の かわ ら 仕 事	休 業 者						
総数	232,760	133,468	128,543	112,437	12,219	1,491	2,396	4,925	86,805	28,893	12,214	45,698	12,487
男	113,067	73,804	70,568	67,070	1,648	821	1,029	3,236	32,551	4,061	6,518	21,972	6,712
女	119,693	59,664	57,975	45,367	10,571	670	1,367	1,689	54,254	24,832	5,696	23,726	5,775

第4表 世帯人員別一般世帯数及び一般世帯人員

総数	一般世帯数										一般世帯人員	1世帯当たり人員	(再掲) 間借り・下宿などの単身者	(再掲) 会社などの独身寮の単身者
	世帯人員1人	2	3	4	5	6	7	8	9	10人以上				
104,186	32,318	28,600	19,079	14,022	5,837	2,883	1,053	298	63	15	259,807	2	590	778

第5表 施設等の種類別世帯数及び世帯人員

区分	総数	寮・寄宿舎の学生・生徒	病院・療養所の入院者	社会施設の入所者	自衛隊営舎内の居住者	矯正施設の入所者	その他
世帯数	321	32	24	151	-	2	112
世帯人員	7,129	587	1,459	4,912	-	59	112

第6表 世帯人員別65歳以上世帯員のいる一般世帯数及び一般世帯人員

区分	総数	世帯人員数						
		1人	2	3	4	5	6	7人以上
世帯数	51,577	11,226	18,340	9,737	5,180	3,408	2,401	1,285
世帯人員	138,707	11,226	36,680	29,211	20,720	17,040	14,406	9,424
65歳以上世帯人員	77,917	11,226	30,058	16,329	8,300	5,317	4,227	2,460

第7表 年齢、男女別高齢単身者数

高齢単身者の男女	総数	65～69歳	70～74	75～79	80～84	85歳以上	(別掲) 60歳以上
65歳以上の高齢単身者数	11,226	2,490	2,592	1,897	1,922	2,325	13,271
男	4,173	1,424	1,182	562	485	520	5,440
女	7,053	1,066	1,410	1,335	1,437	1,805	7,831



第8表 産業、年齢、男女別15歳以上就業者数

男女別年齢	総数	A 農業・林業	うち農業	B 漁業	C 鉱業、 採石業、 砂利採取業	D 建設業	E 製造業	F 電気・ガス ・熱供給・ 水道業	G 情報通信業	H 運輸業・ 郵便業
<b>総数</b>	<b>128,543</b>	<b>4,180</b>	<b>4,130</b>	<b>144</b>	<b>228</b>	<b>11,290</b>	<b>27,370</b>	<b>808</b>	<b>1,767</b>	<b>6,111</b>
15～19歳	1,422	9	8	3	6	68	351	7	4	37
20～24	7,002	43	40	7	22	447	1,615	47	151	215
25～29	8,698	67	66	8	25	575	2,118	82	201	321
30～34	9,828	77	76	4	23	656	2,274	76	194	410
35～39	12,004	131	125	13	13	1,073	2,884	66	217	530
40～44	14,585	160	155	14	14	1,406	3,220	101	249	761
45～49	16,396	143	135	11	38	1,576	3,748	133	248	906
50～54	14,132	111	106	10	24	1,115	3,370	101	197	805
55～59	13,130	180	174	9	36	1,132	2,885	115	159	794
60～64	11,678	353	347	12	15	1,184	2,264	52	91	692
65～69	9,207	877	872	21	9	1,054	1,388	20	34	396
70～74	6,352	1,009	1,008	22	2	696	803	8	13	197
75～79	2,544	560	558	8	1	218	309	—	5	35
80～84	1,078	325	325	2	—	59	109	—	4	10
85歳以上	487	135	135	—	—	31	32	—	—	2
<b>男</b>	<b>70,586</b>	<b>2,811</b>	<b>2,768</b>	<b>109</b>	<b>193</b>	<b>9,384</b>	<b>17,729</b>	<b>712</b>	<b>1,286</b>	<b>4,947</b>
15～19歳	733	7	6	3	6	66	214	7	1	31
20～24	3,678	35	33	5	22	377	1,037	39	104	166
25～29	4,677	49	49	7	21	505	1,457	72	131	259
30～34	5,360	55	54	4	19	553	1,593	63	132	321
35～39	6,558	96	90	12	9	910	1,956	57	149	424
40～44	7,768	106	101	11	12	1,157	2,083	92	192	587
45～49	8,685	99	92	7	30	1,282	2,394	114	184	699
50～54	7,442	76	74	6	21	916	2,104	86	155	647
55～59	7,043	118	113	8	30	909	1,809	106	123	628
60～64	6,595	222	216	8	12	1,002	1,414	48	69	600
65～69	5,510	587	582	11	8	896	871	20	26	358
70～74	3,948	688	687	18	2	565	487	8	12	183
75～79	1,582	367	365	7	1	180	217	—	5	32
80～84	685	214	214	2	—	43	74	—	3	10
85歳以上	304	92	92	—	—	23	19	—	—	2
<b>女</b>	<b>57,975</b>	<b>1,369</b>	<b>1,362</b>	<b>35</b>	<b>35</b>	<b>1,906</b>	<b>9,641</b>	<b>96</b>	<b>481</b>	<b>1,164</b>
15～19歳	689	2	2	—	—	2	137	—	3	6
20～24	3,324	8	7	2	—	70	578	8	47	49
25～29	4,021	18	17	1	4	70	661	10	70	62
30～34	4,468	22	22	—	4	103	681	13	62	89
35～39	5,446	35	35	1	4	163	928	9	68	106
40～44	6,817	54	54	3	2	249	1,137	9	57	174
45～49	7,711	44	43	4	8	294	1,354	19	64	207
50～54	6,690	35	32	4	3	199	1,266	15	42	158
55～59	6,087	62	61	1	6	223	1,076	9	36	166
60～64	5,083	131	131	4	3	182	850	4	22	92
65～69	3,697	290	290	10	1	158	517	—	8	38
70～74	2,404	321	321	4	—	131	316	—	1	14
75～79	962	193	193	1	—	38	92	—	—	3
80～84	393	111	111	—	—	16	35	—	1	—
85歳以上	183	43	43	—	—	8	13	—	—	—

(注) 就業者の数には「役員」の数を含む。

I	J	K	L	M	N	O	P	Q	R	S	T
卸売業・ 小売業	金融業・ 保険業	不動産業・ 物品賃貸業	学術研究、 専門・技術 サービス業	宿泊業、 飲食 サービス業	生活関連 サービス業、 娯楽業	教育、学習 支援業	医療・福祉	複 合 サービ ス業	サービス業 (他に分類 されないもの)	公 務 (他に分類 されないもの)	分類不能 の 産 業
<b>21,166</b>	<b>2,932</b>	<b>1,539</b>	<b>2,931</b>	<b>5,883</b>	<b>4,573</b>	<b>6,621</b>	<b>16,837</b>	<b>1,373</b>	<b>6,900</b>	<b>3,629</b>	<b>2,261</b>
358	6	2	12	329	66	29	33	13	29	7	53
1,174	142	28	98	642	367	462	930	79	194	207	132
1,370	269	94	170	348	282	429	1,533	103	265	305	133
1,709	268	117	217	375	334	462	1,635	127	364	354	152
1,990	237	114	254	493	415	587	1,876	128	511	299	173
2,464	291	158	350	616	453	771	2,075	164	652	439	227
2,723	441	167	390	655	473	898	2,090	189	749	582	236
2,314	438	121	296	520	450	884	1,793	187	701	505	190
2,089	371	128	327	425	383	925	1,768	172	648	440	144
1,882	276	165	287	468	394	612	1,488	121	870	300	152
1,433	113	192	257	482	395	313	942	53	909	120	199
941	56	130	182	342	304	158	519	32	666	55	217
434	18	64	53	126	167	61	110	2	225	13	135
185	4	34	28	52	75	16	25	3	71	1	75
100	2	25	10	10	15	14	20	—	46	2	43
10,171	1,237	930	1,831	2,144	1,671	2,874	4,149	787	4,109	2,235	1,259
152	1	2	3	127	21	14	13	5	21	6	33
572	64	16	47	314	144	196	197	37	111	120	75
679	112	53	88	123	91	165	387	51	168	188	71
865	113	61	117	122	110	189	443	70	234	213	83
965	89	68	136	161	149	233	470	82	339	171	82
1,105	102	85	199	193	183	288	487	102	415	238	131
1,243	186	98	239	209	172	307	423	96	421	356	126
1,066	181	60	176	189	139	353	351	113	381	319	103
946	149	71	209	135	137	448	369	101	363	302	82
903	142	117	208	156	137	344	377	72	490	185	89
730	62	136	205	186	156	186	315	34	526	83	114
541	25	83	141	140	122	107	228	20	410	43	125
234	7	41	32	62	76	28	61	2	147	9	74
116	2	22	22	22	28	11	16	2	49	1	48
54	2	17	9	5	6	5	12	—	34	1	23
10,995	1,695	609	1,100	3,739	2,902	3,747	12,688	586	2,791	1,394	1,002
206	5	—	9	202	45	15	20	8	8	1	20
602	78	12	51	328	223	266	733	42	83	87	57
691	157	41	82	225	191	264	1,146	52	97	117	62
844	155	56	100	253	224	273	1,192	57	130	141	69
1,025	148	46	118	332	266	354	1,406	46	172	128	91
1,359	189	73	151	423	270	483	1,588	62	237	201	96
1,480	255	69	151	446	301	591	1,667	93	328	226	110
1,248	257	61	120	331	311	531	1,442	74	320	186	87
1,143	222	57	118	290	246	477	1,399	71	285	138	62
979	134	48	79	312	257	268	1,111	49	380	115	63
703	51	56	52	296	239	127	627	19	383	37	85
400	31	47	41	202	182	51	291	12	256	12	92
200	11	23	21	64	91	33	49	—	78	4	61
69	2	12	6	30	47	5	9	1	22	—	27
46	—	8	1	5	9	9	8	—	12	1	20

第9表 産業、従業上の地位、男女別15歳以上就業者数

産 業 大 分 類	総 数			雇 用 者		
	計	男	女	計	男	女
<b>総 数</b>	<b>128,543</b>	<b>70,568</b>	<b>57,975</b>	<b>106,996</b>	<b>56,236</b>	<b>50,760</b>
A 農業、林業	4,180	2,811	1,369	790	532	258
うち農業	4,130	2,768	1,362	747	496	251
B 漁業	144	109	35	46	37	9
C 鉱業、採石業、砂利採取業	228	193	35	217	183	34
D 建設業	11,290	9,384	1,906	8,021	6,626	1,395
E 製造業	27,370	17,729	9,641	24,647	15,871	8,776
F 電気・ガス・熱供給・水道業	808	712	96	795	702	93
G 情報通信業	1,767	1,286	481	1,518	1,086	432
H 運輸業、郵便業	6,111	4,947	1,164	5,774	4,655	1,119
I 卸売業、小売業	21,166	10,171	10,995	18,086	8,198	9,888
J 金融業、保険業	2,932	1,237	1,695	2,752	1,105	1,647
K 不動産業、物品賃貸業	1,539	930	609	1,039	594	445
L 学術研究、専門・技術サービス業	2,931	1,831	1,100	1,942	1,124	818
M 宿泊業、飲食サービス業	5,883	2,144	3,739	4,624	1,478	3,146
N 生活関連サービス業、娯楽業	4,573	1,671	2,902	3,235	1,139	2,096
O 教育、学習支援業	6,621	2,874	3,747	6,156	2,733	3,423
P 医療、福祉	16,837	4,149	12,688	15,986	3,639	12,347
Q 複合サービス業	1,373	787	586	1,343	767	576
R サービス業（他に分類されないもの）	6,900	4,109	2,791	5,358	3,020	2,338
S 公務（他に分類されるものを除く）	3,629	2,235	1,394	3,629	2,235	1,394
T 分類不能の産業	2,261	1,259	1,002	1,038	512	526

第10表 世帯の家族類型別一般世帯数及び一般世帯人員

区 分	総 数	親 族										
		計	核 家 族 世 帯						そ の			
			計	夫婦のみ の世帯	夫 婦 と 子 供 から 成 る 世 帯	男 親 と 子 供 から 成 る 世 帯	女 親 と 子 供 から 成 る 世 帯	計	夫 婦 と 両 親 から 成 る 世 帯	夫 婦 と ひ と り 親 か ら 成 る 世 帯	夫 婦、 子 供 と 両 親 から 成 る 世 帯	
一 般 世 帯 数	104,168	71,020	55,492	20,313	25,983	1,497	7,699	15,528	907	2,376	3,419	
一 般 世 帯 人 員	259,807	225,388	154,511	40,626	92,996	3,336	17,553	70,877	3,628	7,128	19,958	
1 世 帯 当 たり 人 員 ( 再 掲 )	2.49	3.17	2.78	2.00	3.58	2.23	2.28	4.56	4.00	3.00	5.84	
6 歳 未 満 世 帯 員 の 一 般 世 帯 数	8,530	8,503	6,345	-	6,087	14	244	2,158	-	-	800	
6 歳 未 満 世 帯 員 の 一 般 世 帯 人 員	36,634	36,503	23,886	-	23,163	39	684	12,617	-	-	4,785	
6 歳 未 満 世 帯 人 員	10,965	10,930	8,164	-	7,859	17	288	2,766	-	-	1,045	
18 歳 未 満 世 帯 員 の 一 般 世 帯 数	22,768	22,611	15,914	1	14,238	152	1,523	6,697	-	-	2,463	
18 歳 未 満 世 帯 員 の 一 般 世 帯 人 員	96,648	96,247	59,198	2	54,676	402	4,118	37,049	-	-	14,751	
18 歳 未 満 世 帯 人 員	38,410	38,214	26,886	1	24,391	218	2,276	11,328	-	-	4,442	

役員			雇人のある業主			雇人のない業主			家族従業者			不詳		
計	男	女	計	男	女	計	男	女	計	男	女	計	男	女
7,443	5,721	1,722	1,827	1,487	340	7,848	5,871	1,977	3,205	617	2,588	1,004	604	400
175	147	28	135	129	6	1,946	1,804	142	1,133	198	935	1	1	-
171	143	28	134	128	6	1,944	1,802	142	1,133	198	935	1	1	-
13	12	1	13	12	1	40	40	-	32	8	24	-	-	-
10	9	1	-	-	-	1	1	-	-	-	-	-	-	-
1,735	1,390	345	252	246	6	1,014	1,007	7	237	86	151	31	29	2
1,528	1,182	346	134	121	13	602	435	167	194	42	152	69	47	22
11	8	3	-	-	-	-	-	-	-	-	-	2	2	-
133	118	15	9	9	-	101	72	29	5	-	5	1	1	-
169	148	21	11	11	-	125	115	10	12	1	11	20	17	3
1,504	1,114	390	288	238	50	773	506	267	474	94	380	41	21	20
121	99	22	7	4	3	40	25	15	7	2	5	5	2	3
336	225	111	11	10	1	128	99	29	25	2	23	-	-	-
274	216	58	134	125	9	441	339	102	138	25	113	2	2	-
312	219	93	250	166	84	364	218	146	320	57	263	13	6	7
158	105	53	223	131	92	678	248	430	260	44	216	9	4	5
81	53	28	55	16	39	306	64	242	17	4	13	6	4	2
253	159	94	192	172	20	229	158	71	144	9	135	33	12	21
19	17	2	5	1	4	3	1	2	1	-	1	2	1	1
579	475	104	78	72	6	760	513	247	101	21	80	10	7	3
-	-	-	-	-	-	-	-	-	-	-	-	-	-	-
32	25	7	30	24	6	297	226	71	105	24	81	759	448	311

のみの世帯								非親族を含む世帯	単世帯	不詳	(再掲)			
他の親族世帯											母世帯	子世帯	母子世帯(他の世帯員がいる世帯を含む)	父子世帯(他の世帯員がいる世帯を含む)
夫と子供と親から成る世帯	妻と他の親族(親、子供を含まない)から成る世帯	夫婦、子供と他の親族(親を含まない)から成る世帯	夫婦、親と他の親族(子供を含まない)から成る世帯	夫婦、親と他の親族(親を含まない)から成る世帯	兄弟姉妹のみから成る世帯	他に分類されない親族世帯	その他							
4,146	227	1,163	340	1,117	540	1,293	672	32,318	158	971	1,679	123	351	
19,113	750	5,417	1,878	7,473	1,110	4,422	1,676	32,318	425	2,458	5,547	305	1,337	
461	330	466	552	669	206	342	249	100	269	253	330	248	381	
464	14	177	72	536	-	95	27	-	-	122	262	7	44	
2,290	70	865	539	3,674	-	394	131	-	-	330	989	19	206	
598	18	199	103	693	-	110	35	-	-	137	289	8	46	
1,891	47	744	106	993	2	451	70	87	-	858	1,512	103	304	
9,283	190	3,569	779	6,739	4	1,734	314	87	-	2,226	5,110	265	1,193	
3,117	64	1,060	196	1,809	2	638	109	87	-	1,271	2,172	147	423	

第11表 世帯の経済構成別一般世帯数及び一般世帯人員

世帯の経済構成	一般世帯数	一般世帯人員	就業者数	1世帯当たり 世帯人員
<b>総数</b>	<b>104,168</b>	<b>259,807</b>	<b>128,333</b>	<b>2.49</b>
1 農林漁業就業者世帯	1,265	2,842	1,916	2.25
農林漁業・業主世帯	957	2,183	1,547	2.28
農林漁業・雇用者世帯	308	659	369	2.14
2 農林漁業・非農林漁業就業者混合世帯	1,788	7,468	5,382	4.18
農林漁業・業主混合世帯	1,080	4,571	3,367	4.23
農林漁業・雇用者混合世帯	340	1,368	901	4.02
非農林漁業・業主混合世帯	42	67	135	3.98
非農林漁業・雇用者混合世帯	326	1,362	979	4.18
3 非農林漁業就業者世帯	68,004	193,271	118,534	2.84
非農林漁業・業主世帯	3,255	7,041	4,629	2.16
非農林漁業・雇用者世帯	60,995	172,264	103,982	2.82
非農林漁業・業主・雇用者世帯 (世帯の主な就業者が業主)	2,434	9,102	6,508	3.74
非農林漁業・業主・雇用者世帯 (世帯の主な就業者が雇用者)	1,320	4,864	3,415	3.68
4 非就業者世帯	31,699	52,271	35	1.65
5 分類不能の世帯	1,412	3,955	2,466	2.80

第12-1表 住居の種類・住宅の所有の関係別一般世帯数及び一般世帯人員

住 宅 の 種 類 住 宅 の 所 有 の 関 係	世 帯 数	世 帯 人 員	1世帯当たり人員
<b>一 般 世 帯</b>	<b>104,168</b>	<b>259,807</b>	<b>2.49</b>
住宅に住む一般世帯	103,095	258,392	2.51
主 世 帯	102,296	256,926	2.51
持 ち 家	74,964	213,898	2.85
公 営 ・ 都 市 機 構 ・ 公 社 の 借 家	1,944	3,464	1.78
民 営 の 借 家	22,959	35,603	1.55
給 与 住 宅	2,429	3,961	1.63
間 借 り	799	1,466	1.83
住宅以外に住む一般世帯	1,073	1,415	1.32

第12-2表 住居の種類・住宅の所有の関係別一般世帯数及び一般世帯人員（続き）  
65歳以上世帯員のいる一般世帯

住 宅 の 種 類 住 宅 の 所 有 の 関 係	世 帯 数	世 帯 人 員	1世帯当たり人員
<b>65歳以上世帯員のいる一般世帯</b>	<b>51,577</b>	<b>138,707</b>	<b>2.69</b>
住宅に住む一般世帯	51,493	138,520	2.69
主 世 帯	51,304	138,195	2.69
持 ち 家	47,422	132,195	2.79
公 営 ・ 都 市 機 構 ・ 公 社 の 借 家	1,043	1,500	1.44
民 営 の 借 家	2,751	4,282	1.56
給 与 住 宅	88	218	2.48
間 借 り	189	325	1.72
住宅以外に住む一般世帯	84	187	2.23

第13表 住宅の建て方別住宅に住む一般世帯数及び一般世帯人員

住宅の建て方	住宅に住む一般世帯								
	総数			主世帯			間借り		
	世帯数	世帯員	1世帯当たり人員	世帯数	世帯員	1世帯当たり人員	世帯数	世帯員	1世帯当たり人員
総数	103,095	258,392	2.51	102,296	256,926	2.51	799	1,466	1.83
一戸建	74,252	213,613	2.88	73,760	212,536	2.88	492	1,077	2.19
長屋建	698	1,520	2.18	685	1,498	2.19	13	22	1.69
共同住宅	28,031	42,987	1.53	27,741	42,626	1.54	290	361	1.24
1・2階建	16,237	23,456	1.44	16,048	23,228	1.45	189	228	1.21
3～5階建	7,052	10,980	1.56	6,976	10,885	1.56	76	95	1.25
6階建以上	4,742	8,551	1.80	4,717	8,513	1.80	25	38	1.52
その他	114	272	2.39	110	266	2.42	4	6	1.50

第14表 昼間人口

年次	常住人口 (夜間)	昼間人口	常住人口に 対する 昼間人口の 割合	流入人口	流出人口	流入超過数
			%			
平成12年	193,308	213,596	110.5	33,455	13,167	20,288
17	236,153	250,631	106.1	30,910	16,432	14,478
22	282,674	289,952	102.6	27,291	20,013	7,278
27	275,133	282,007	102.5	27,862	20,988	6,874
令和2年	266,936	273,428	102.4	26,445	19,953	6,492

(注) 平成17年は、平成17年4月1日合併後の数値である。(平成18年1月1日合併市町村は含まない。)

第15表 常住地による従業・通学市町村男女別15歳以上就業者数及び通学者数

常住地による従業・通学市町村	総 数			男			女		
	総 数	就業者	通学者	総 数	就業者	通学者	総 数	就業者	通学者
<b>長岡市に常住する者</b>	<b>140,757</b>	<b>128,543</b>	<b>12,214</b>	<b>77,086</b>	<b>70,568</b>	<b>6,518</b>	<b>63,671</b>	<b>57,975</b>	<b>5,696</b>
長岡市で従業・通学	119,587	109,950	9,637	63,648	58,348	5,300	55,939	51,602	4,337
自 宅	12,498	12,498	－	7,349	7,349	－	5,149	5,149	－
自 宅 外	107,089	97,452	9,637	56,299	50,999	5,300	50,790	46,453	4,337
他市町村で従業・通学	20,181	17,786	2,395	12,888	11,756	1,132	7,293	6,030	1,263
県 内	19,290	17,165	2,125	12,262	11,262	1,000	7,028	5,903	1,125
新 潟 市	2,917	1,987	930	1,978	1,548	430	939	439	500
三 条 市	2,015	1,860	155	1,328	1,253	75	687	607	80
柏 崎 市	2,284	2,079	205	1,789	1,648	141	495	431	64
新 発 田 市	38	33	5	34	30	4	4	3	1
小 千 谷 市	3,776	3,434	342	2,209	2,063	146	1,567	1,371	196
加 茂 市	186	114	72	125	88	37	61	26	35
十 日 町 市	279	265	14	206	198	8	73	67	6
見 附 市	3,592	3,469	123	1,989	1,947	42	1,603	1,522	81
村 上 市	16	13	3	14	11	3	2	2	－
燕 市	2,180	2,107	73	1,217	1,183	34	963	924	39
糸 魚 川 市	15	15	－	14	14	－	1	1	－
妙 高 市	14	13	1	12	12	－	2	1	1
五 泉 市	23	23	－	20	20	－	3	3	－
上 越 市	265	248	17	222	213	9	43	35	8
阿 賀 野 市	12	12	－	11	11	－	1	1	－
魚 沼 市	567	523	44	357	339	18	210	184	26
南 魚 沼 市	449	324	125	299	253	46	150	71	79
聖 籠 町	17	17	－	15	15	－	2	2	－
弥 彦 村	108	108	－	52	52	－	56	56	－
出 雲 崎 町	298	287	11	176	173	3	122	114	8
湯 沢 町	32	32	－	24	24	－	8	8	－
津 南 町	16	16	－	14	14	－	2	2	－
刈 羽 村	171	171	－	141	141	－	30	30	－
その他の市町村	20	15	5	16	12	4	4	3	1
他 県	626	404	222	456	346	110	170	58	112
宮 城 県	45	39	6	41	36	5	4	3	1
群 馬 県	66	51	15	51	42	9	15	9	6
埼 玉 県	54	26	28	38	24	14	16	2	14
千 葉 県	26	10	16	13	8	5	13	2	11
東 京 都	207	116	91	133	91	42	74	25	49
神 奈 川 県	53	20	33	36	17	19	17	3	14
富 山 県	26	20	6	19	18	1	7	2	5
石 川 県	48	40	8	42	37	5	6	3	3
長 野 県	11	10	1	10	10	－	1	－	1
その他の県	90	72	18	73	63	10	17	9	8
従業・通学市区町村「不詳・外国」	265	217	48	170	148	22	95	69	26
従業地・通学地「不詳」	989	807	182	550	464	86	439	343	96



第16表 従業地・通学地による常住市町村男女別15歳以上就業者数及び通学者数

常住地・通学地による 常住市町村	総 数			男			女		
	総 数	就業者	通学者	総 数	就業者	通学者	総 数	就業者	通学者
長岡市で従業・通学する者	<b>147,129</b>	<b>134,167</b>	<b>12,962</b>	<b>81,493</b>	<b>74,501</b>	<b>6,992</b>	<b>65,636</b>	<b>59,666</b>	<b>5,970</b>
長岡市に常住	119,587	109,950	9,637	63,648	58,348	5,300	55,939	51,602	4,337
自宅	12,498	12,498	—	7,349	7,349	—	5,149	5,149	—
自宅外	107,089	97,452	9,637	56,299	50,999	5,300	50,790	46,453	4,337
他市町村に常住	26,288	23,193	3,095	17,125	15,541	1,584	9,163	7,652	1,511
県内	25,785	22,817	2,968	16,707	15,202	1,505	9,078	7,615	1,463
新潟市	3,127	2,922	205	2,569	2,441	128	558	481	77
三条市	2,762	2,383	379	1,859	1,665	194	903	718	185
柏崎市	2,221	1,877	344	1,472	1,318	154	749	559	190
新発田市	64	60	4	58	55	3	6	5	1
小千谷市	4,205	3,787	418	2,452	2,242	210	1,753	1,545	208
加茂市	318	261	57	218	189	29	100	72	28
十日町市	506	404	102	379	323	56	127	81	46
見附市	7,147	6,558	589	4,112	3,808	304	3,035	2,750	285
村上市	24	16	8	20	14	6	4	2	2
燕魚川市	2,034	1,925	109	1,327	1,273	54	707	652	55
糸魚川市	26	18	8	22	15	7	4	3	1
妙高市	35	22	13	24	18	6	11	4	7
五泉市	80	69	11	63	55	8	17	14	3
上越市	359	262	97	265	216	49	94	46	48
阿賀野市	51	41	10	42	35	7	9	6	3
魚沼市	1,082	828	254	727	607	120	355	221	134
南魚沼市	549	327	222	360	256	104	189	71	118
胎内市	9	6	3	7	5	2	2	1	1
聖籠町	14	10	4	11	9	2	3	1	2
弥彦村	171	158	13	123	117	6	48	41	7
田上町	123	101	22	94	84	10	29	17	12
阿賀町	5	3	2	4	3	1	1	—	1
出雲崎町	607	575	32	340	323	17	267	252	15
湯沢町	38	19	19	25	15	10	13	4	9
津南町	20	13	7	14	10	4	6	3	3
刈羽村	201	169	32	117	104	13	84	65	19
その他の市町村	7	3	4	3	2	1	4	1	3
他県	503	376	127	418	339	79	85	37	48
北海道	9	4	5	6	4	2	3	—	3
青森県	6	3	3	4	3	1	2	—	2
宮城県	16	13	3	11	11	—	5	2	3
秋田県	5	5	—	5	5	—	—	—	—
山形県	27	17	10	20	14	6	7	3	4
福島県	35	21	14	29	21	8	6	—	6
茨城県	15	7	8	12	7	5	3	—	3
栃木県	5	1	4	2	—	2	3	1	2
群馬県	67	49	18	57	43	14	10	6	4
埼玉県	51	46	5	42	40	2	9	6	3
千葉県	20	18	2	19	18	1	1	—	1
東京都	64	57	7	55	48	7	9	9	—
神奈川県	39	37	2	35	33	2	4	4	—
富山県	28	15	13	18	12	6	10	3	7
石川県	9	6	3	7	6	1	2	—	2
長野県	57	43	14	52	41	11	5	2	3
大阪府	9	7	2	9	7	2	—	—	—
その他の県	41	27	14	35	26	9	6	1	5
従業・通学市区町村「不詳・外国」で 長岡に常住している者	265	217	48	170	148	22	95	69	26
従業地・通学地「不詳」で 長岡に常住している者	989	807	182	550	464	86	439	343	96

第17表 町丁別世帯数、人口

町名	世帯数	人口			町名	世帯数	人口		
		総数	男	女			総数	男	女
<b>総数</b>	<b>104,489</b>	<b>266,936</b>	<b>131,011</b>	<b>135,925</b>	土合4丁目	90	203	98	105
					土合5丁目	226	470	214	256
千手地区	3,552	7,596	3,651	3,945	土合町	-	-	-	-
南町1丁目	261	506	249	257	前田1丁目	72	207	96	111
南町2丁目	165	264	134	130	前田2丁目	131	312	132	180
南町3丁目	157	377	177	200	前田3丁目	94	224	109	115
柏町1丁目	122	212	111	101	美沢1丁目	141	393	169	224
柏町2丁目	336	671	303	368	美沢2丁目	135	300	148	152
千歳1丁目	94	134	57	77	美沢3丁目	206	400	201	199
千歳2丁目	159	301	156	145	美沢4丁目	77	134	71	63
千歳3丁目	99	240	109	131	沖田1丁目	90	120	80	40
宮原1丁目	109	262	132	130	沖田2丁目	8	20	9	11
宮原2丁目	167	406	195	211	沖田3丁目	138	299	152	147
宮原3丁目	160	366	162	204	豊田地区	3,104	7,897	3,858	4,039
幸町1丁目	172	324	154	170	住吉1丁目	167	419	196	223
幸町3丁目	17	40	22	18	住吉2丁目	194	421	195	226
千手1丁目	113	295	140	155	住吉3丁目	103	212	100	112
千手2丁目	227	520	249	271	末広1丁目	95	212	104	108
千手3丁目	146	398	187	211	末広2丁目	81	185	96	89
西千手1丁目	145	298	150	148	末広3丁目	110	252	130	122
西千手2丁目	90	189	96	93	花園1丁目	130	348	165	183
西千手3丁目	108	227	105	122	花園2丁目	190	399	200	199
山田1丁目	111	267	125	142	花園3丁目	186	410	204	206
山田2丁目	119	271	132	139	錦1丁目	81	249	119	130
山田3丁目	180	292	159	133	錦2丁目	57	159	70	89
草生津1丁目	113	285	136	149	錦3丁目	89	217	96	121
草生津2丁目	113	303	147	156	曙1丁目	87	172	80	92
草生津3丁目	69	148	64	84	曙2丁目	60	107	54	53
四郎丸地区	4,242	9,257	4,486	4,771	曙3丁目	98	249	141	108
台町1丁目	184	390	185	205	豊田町	128	303	167	136
台町2丁目	120	181	92	89	上条町	250	717	345	372
弓町1丁目	85	214	113	101	花園東1丁目	203	508	247	261
弓町2丁目	178	338	167	171	花園東2丁目	137	326	160	166
四郎丸1丁目	166	392	186	206	花園南1丁目	41	120	64	56
四郎丸2丁目	121	286	138	148	花園南2丁目	236	862	410	452
四郎丸3丁目	115	257	123	134	旭岡1丁目	1	18	9	9
四郎丸4丁目	187	390	188	202	旭岡2丁目	380	1,032	506	526
学校町1丁目	164	331	165	166	阪之上地区	1,214	2,261	1,033	1,228
学校町2丁目	422	891	431	460	大手通1丁目	13	23	10	13
学校町3丁目	416	906	432	474	大手通2丁目	62	111	52	59
金房1丁目	105	239	126	113	城内町1丁目	9	20	9	11
金房2丁目	127	279	139	140	城内町2丁目	33	57	27	30
金房3丁目	128	341	153	188	城内町3丁目	153	259	127	132
土合1丁目	94	207	111	96	殿町1丁目	76	130	66	64
土合2丁目	121	294	145	149	殿町2丁目	101	192	88	104
土合3丁目	101	239	113	126					

町名	世帯数	人口			町名	世帯数	人口		
		総数	男	女			総数	男	女
殿町3丁目	64	99	41	58	水道町4丁目	137	358	175	183
旭町1丁目	67	167	74	93	水道町5丁目	107	248	119	129
旭町2丁目	124	212	94	118	神田地区	1,707	3,956	1,879	2,077
東坂之上町1丁目	98	153	66	87	神田町1丁目	60	117	51	66
東坂之上町2丁目	26	69	34	35	神田町2丁目	26	60	28	32
東坂之上町3丁目	53	111	48	63	神田町3丁目	57	123	56	67
坂之上町1丁目	36	65	29	36	西神田町1丁目	166	344	168	176
坂之上町2丁目	38	88	39	49	西神田町2丁目	82	209	98	111
坂之上町3丁目	79	159	71	88	西神田町	56	110	45	65
袋町1丁目	35	71	37	34	昭和1丁目	241	491	238	253
袋町2丁目	34	65	28	37	昭和2丁目	237	460	201	259
袋町3丁目	55	98	44	54	松葉1丁目	185	406	198	208
関東町	58	112	49	63	松葉2丁目	198	563	279	284
表町地区	1,619	2,899	1,415	1,484	石内1丁目	148	405	200	205
表町1丁目	320	541	260	281	石内2丁目	77	202	98	104
表町2丁目	230	460	223	237	泉1丁目	110	279	128	151
表町3丁目	83	124	56	68	泉2丁目	64	187	91	96
表町4丁目	73	154	71	83	川崎地区	6,357	14,130	6,793	7,337
本町1丁目	69	98	33	65	長町1丁目	429	881	398	483
本町2丁目	208	325	159	166	長町2丁目	104	207	99	108
本町3丁目	63	134	75	59	稽古町	162	287	124	163
呉服町1丁目	116	199	96	103	福住1丁目	153	321	158	163
呉服町2丁目	54	134	68	66	福住2丁目	200	506	183	323
渡里町	215	354	181	173	福住3丁目	183	405	191	214
上田町	47	112	56	56	東神田1丁目	65	143	66	77
船江町	52	96	49	47	東神田2丁目	91	233	106	127
柳原町	89	168	88	80	東神田3丁目	233	465	243	222
中島地区	2,710	6,122	2,870	3,252	愛宕1丁目	26	61	26	35
中島1丁目	222	494	231	263	愛宕2丁目	81	197	92	105
中島2丁目	229	481	217	264	愛宕3丁目	126	288	143	145
中島3丁目	175	418	206	212	干場1丁目	126	306	147	159
中島4丁目	279	613	279	334	干場2丁目	194	378	187	191
中島5丁目	200	466	210	256	地藏1丁目	162	378	191	187
中島6丁目	242	577	267	310	地藏2丁目	97	275	130	145
中島7丁目	79	209	107	102	今朝白1丁目	344	650	314	336
日赤町1丁目	131	282	126	156	今朝白2丁目	146	258	126	132
日赤町2丁目	94	231	107	124	今朝白3丁目	477	966	465	501
日赤町3丁目	80	167	80	87	川崎1丁目	450	984	508	476
信濃1丁目	51	114	54	60	川崎2丁目	454	949	475	474
信濃2丁目	108	273	134	139	川崎3丁目	454	1,127	539	588
春日1丁目	117	244	126	118	川崎4丁目	285	699	339	360
春日2丁目	78	149	67	82	川崎5丁目	326	780	388	392
水道町1丁目	109	248	123	125	川崎6丁目	434	937	435	502
水道町2丁目	128	230	101	129	川崎町	555	1,449	720	729
水道町3丁目	144	320	141	179					

町名	世帯数	人口			町名	世帯数	人口		
		総数	男	女			総数	男	女
新町地区	3,502	8,526	4,276	4,250	希望が丘地区	3,497	8,085	4,066	4,019
新町1丁目	77	162	85	77	大山1丁目	219	490	251	239
新町2丁目	112	271	123	148	大山2丁目	148	311	155	156
新町3丁目	75	170	85	85	大山3丁目	164	346	175	171
東新町1丁目	135	340	155	185	北山1丁目	186	441	213	228
東新町2丁目	92	193	99	94	北山2丁目	207	470	252	218
東新町3丁目	153	370	176	194	北山3丁目	158	326	173	153
東新町	X	X	X	X	北山4丁目	181	435	227	208
東栄1丁目	X	X	X	X	下山1丁目	96	252	122	130
東栄2丁目	87	236	123	113	下山2丁目	133	323	168	155
東栄3丁目	205	484	248	236	下山3丁目	174	434	222	212
琴平1丁目	53	183	79	104	下山4丁目	194	441	226	215
琴平2丁目	109	307	141	166	下山5丁目	127	323	165	158
琴平3丁目	167	405	205	200	下山6丁目	215	400	211	189
西新町1丁目	114	289	141	148	希望が丘1丁目	180	445	208	237
西新町2丁目	88	214	103	111	希望が丘2丁目	322	652	313	339
蔵王1丁目	258	621	302	319	希望が丘3丁目	229	674	324	350
蔵王2丁目	95	208	109	99	希望が丘4丁目	91	204	101	103
西藏王1丁目	79	189	96	93	希望が丘南5丁目	234	580	286	294
西藏王2丁目	63	148	77	71	希望が丘南6丁目	239	538	274	264
西藏王3丁目	65	104	70	34	宮内地区	9,424	23,273	11,519	11,754
東蔵王2丁目	36	71	42	29	宮内1丁目	148	376	182	194
東蔵王3丁目	122	304	144	160	宮内2丁目	222	503	258	245
寿1丁目	220	455	240	215	宮内3丁目	185	425	208	217
寿2丁目	168	533	286	247	宮内4丁目	183	417	205	212
寿3丁目	184	426	216	210	宮内5丁目	156	425	198	227
城岡1丁目	155	285	178	107	宮内6丁目	169	374	176	198
城岡2丁目	55	147	69	78	宮内7丁目	154	319	156	163
城岡3丁目	352	895	433	462	宮内8丁目	193	456	221	235
北園町	183	516	251	265	宮内町	90	170	87	83
大島地区	2,408	5,939	2,835	3,104	沢田1丁目	109	268	128	140
大島本町1丁目	117	267	124	143	沢田2丁目	146	363	185	178
大島本町2丁目	165	468	238	230	沢田3丁目	105	112	87	25
大島本町3丁目	189	466	204	262	笹崎1丁目	94	220	102	118
大島本町4丁目	125	310	145	165	笹崎2丁目	152	316	144	172
大島本町5丁目	145	321	166	155	笹崎3丁目	55	125	62	63
大島新町1丁目	148	374	175	199	東宮内町	138	293	146	147
大島新町2丁目	166	408	194	214	曲新町1丁目	166	390	186	204
大島新町3丁目	197	460	233	227	曲新町2丁目	206	489	251	238
大島新町4丁目	160	446	197	249	曲新町3丁目	135	289	148	141
大島新町5丁目	115	288	150	138	曲新町	144	350	188	162
緑町1丁目	499	1,281	599	682	撰田屋1丁目	194	508	242	266
緑町2丁目	151	351	162	189	撰田屋2丁目	201	531	264	267
緑町3丁目	231	499	248	251	撰田屋3丁目	93	280	135	145
					撰田屋4丁目	61	158	83	75
					撰田屋5丁目	233	639	301	338

町名	世帯数	人口			町名	世帯数	人口		
		総数	男	女			総数	男	女
撰田屋町	312	800	416	384	高島町	152	454	231	223
定明町	43	127	65	62	大川原町	26	69	37	32
豊詰町	415	1,123	570	553	六日市地区	754	2,390	1,155	1,235
下条町	412	1,135	551	584	滝谷町	424	1,259	628	631
町田町	73	735	231	504	六日市町	122	390	189	201
青木町	18	39	21	18	三俵野町	46	160	83	77
横枕町	65	213	98	115	中潟町	37	102	50	52
鷺巢町	43	140	63	77	妙見町	85	254	126	128
竹町	18	57	25	32	渡沢町	40	225	79	146
釜沢町	36	99	48	51	太田地区	93	179	87	92
村松町	232	659	333	326	濁沢町	18	42	24	18
宮栄1丁目	166	456	223	233	蓬平町	75	137	63	74
宮栄2丁目	110	277	145	132	竹之高地町	X	X	X	X
宮栄3丁目	266	512	227	285	山通地区	1,893	5,327	2,561	2,766
要町1丁目	146	343	175	168	大町1丁目	15	47	20	27
要町2丁目	29	61	29	32	大町2丁目	97	279	125	154
要町3丁目	42	66	35	31	大町3丁目	90	249	114	135
三和1丁目	76	145	79	66	大町	X	X	X	X
三和2丁目	179	400	207	193	東大町	67	182	81	101
三和3丁目	68	153	83	70	鉢伏町	211	557	261	296
三和町	26	36	15	21	高畑町	133	341	162	179
西宮内1丁目	136	312	163	149	高町1丁目	100	268	128	140
西宮内2丁目	155	279	155	124	高町2丁目	122	377	173	204
左近1丁目	85	190	100	90	高町3丁目	127	358	186	172
左近2丁目	165	334	172	162	高町4丁目	145	379	184	195
左近3丁目	109	197	102	95	柿町	145	425	212	213
左近町	88	216	113	103	長倉1丁目	120	414	195	219
今井1丁目	165	356	179	177	長倉2丁目	62	172	81	91
今井2丁目	235	504	253	251	長倉3丁目	117	312	155	157
今井3丁目	115	285	142	143	長倉4丁目	164	442	225	217
大宮町	18	55	28	27	長倉南町	140	412	195	217
平島1丁目	48	120	65	55	長倉西町	38	113	64	49
平島2丁目	299	572	299	273	栖吉地区	3,062	7,729	3,977	3,752
平島3丁目	226	435	229	206	中沢1丁目	332	709	373	336
平島町	18	54	27	27	中沢2丁目	352	796	417	379
水梨町	276	646	334	312	中沢3丁目	306	701	327	374
青山町	29	78	41	37	中沢4丁目	270	594	302	292
前島町	96	305	162	143	中沢町	89	196	82	114
青島町	38	116	54	62	中貫町1丁目	86	165	81	84
上前島町	4	15	8	7	中貫町2丁目	97	251	122	129
青山新町	42	107	54	53	中貫町3丁目	70	148	80	68
上前島1丁目	X	X	X	X	十日町地区	532	1,600	777	823
上前島2丁目	379	1,232	611	621	片田町	121	377	181	196
上前島3丁目	191	493	246	247	十日町	233	700	328	372

町名	世帯数	人口			町名	世帯数	人口		
		総数	男	女			総数	男	女
若草町1丁目	67	183	90	93	麻生田町	90	277	128	149
若草町2丁目	81	211	115	96	浦瀬町	368	1,060	517	543
若草町3丁目	174	383	179	204	水穴町	119	345	157	188
千代栄町	73	216	108	108	加津保町	121	433	167	266
悠久町	X	X	X	X	桂町	94	274	134	140
御山町	93	238	146	92	亀崎町	50	161	76	85
西片貝町	63	469	340	129	新組地区	740	2,157	1,098	1,059
東片貝町	97	266	131	135	新組町	446	1,194	622	572
成願寺町	69	197	91	106	七軒町	27	72	38	34
栖吉町	229	663	341	322	福井町	62	200	98	102
悠久町1丁目	62	195	100	95	大黒町	12	45	23	22
悠久町2丁目	122	273	136	137	福島町	98	322	150	172
悠久町3丁目	153	358	174	184	百束町	75	254	130	124
悠久町4丁目	177	517	242	275	四ツ屋町	20	70	37	33
富曽亀地区	4,231	11,841	5,790	6,051	北陽1丁目	X	X	X	X
新保1丁目	245	605	294	311	新組南町	X	X	X	X
新保2丁目	314	795	383	412	黒条地区	3,291	8,556	4,311	4,245
新保3丁目	200	522	262	260	下々条1丁目	19	54	30	24
新保4丁目	263	731	378	353	下々条2丁目	68	111	51	60
新保5丁目	111	302	141	161	下々条3丁目	48	95	51	44
新保6丁目	143	483	237	246	下々条4丁目	47	110	55	55
新保町	24	163	64	99	下々条町	808	2,327	1,155	1,172
美園1丁目	58	153	75	78	原町1丁目	53	116	60	56
美園2丁目	158	408	201	207	原町2丁目	X	X	X	X
豊1丁目	84	210	106	104	宝1丁目	51	84	51	33
豊2丁目	140	381	173	208	宝2丁目	71	139	70	69
堀金1丁目	84	221	118	103	宝3丁目	105	223	121	102
堀金2丁目	260	583	301	282	宝4丁目	106	225	111	114
堀金3丁目	235	586	276	310	宝5丁目	236	501	274	227
永田1丁目	178	459	216	243	中瀬1丁目	151	359	191	168
永田2丁目	150	391	194	197	中瀬2丁目	74	194	99	95
永田3丁目	60	173	83	90	東高見1丁目	X	X	X	X
永田4丁目	120	334	148	186	高見1丁目	218	526	253	273
永田町	-	-	-	-	高見2丁目	92	216	112	104
稲葉町	165	453	200	253	高見町	620	1,538	782	756
小曾根町	309	899	426	473	黒津町	168	624	281	343
亀貝町	135	421	199	222	天神町	301	947	484	463
富島町	120	335	169	166	十二湯町	16	51	24	27
宮下町	49	161	82	79	川辺町	39	116	56	60
稲保1丁目	212	702	355	347	下川西地区	488	1,673	822	851
稲保2丁目	188	594	306	288	三之宮町	15	56	25	31
稲保南1丁目	226	776	403	373	芹川町	108	343	170	173
山本地区	1,016	3,025	1,421	1,604	上柳町	8	22	10	12
乙吉町	143	385	199	186					
宮路町	31	90	43	47					

町名	世帯数	人口			町名	世帯数	人口		
		総数	男	女			総数	男	女
新開町	12	44	18	26	福戸地区	355	1,236	584	652
雁島町	49	158	73	85	南新保町	22	66	35	31
花井町	48	143	71	72	福道町	141	485	232	253
成沢町	61	191	100	91	福戸町	58	219	108	111
川袋町	71	275	138	137	大荒戸町	73	275	120	155
李崎町	116	441	217	224	高野町	61	191	89	102
脇川新田町	X	X	X	X					
上川西地区	7,485	16,758	7,969	8,789	王寺川地区	182	660	338	322
三ツ郷屋1丁目	382	769	415	354	王番田町	83	305	163	142
三ツ郷屋2丁目	177	386	203	183	寺宝町	31	112	56	56
三ツ郷屋町	115	443	177	266	河根川町	68	243	119	124
古正寺町	82	212	100	112	日越地区	4,327	10,590	5,309	5,281
寺島町	408	869	402	467	喜多町	736	1,801	899	902
蓮潟1丁目	257	451	216	235	七日町	139	388	200	188
蓮潟2丁目	327	650	314	336	福山町	245	488	239	249
蓮潟3丁目	231	504	227	277	石動町	101	233	113	120
蓮潟4丁目	263	475	194	281	石動南町	199	308	171	137
蓮潟5丁目	161	352	162	190	南七日町	599	1,021	581	440
蓮潟町	X	X	X	X	大字日越	6	343	152	191
宮関1丁目	221	308	125	183	上除町	1,488	3,565	1,737	1,828
宮関2丁目	248	515	230	285	上除町西1丁目	343	1,003	484	519
宮関3丁目	154	290	124	166	上除町西2丁目	24	83	44	39
宮関4丁目	383	882	417	465	宝地町	212	632	317	315
鉄工町1丁目	44	84	40	44	堺町	106	347	179	168
鉄工町2丁目	56	61	22	39	高瀬町	48	155	75	80
下柳1丁目	184	435	202	233	雨池町	81	223	118	105
下柳2丁目	161	418	214	204	堺東町	X	X	X	X
下柳3丁目	186	441	213	228	関原地区	2,274	6,398	3,196	3,202
荻野1丁目	143	349	168	181	関原町1丁目	438	1,256	598	658
荻野2丁目	156	343	156	187	関原町2丁目	189	500	252	248
藤沢1丁目	195	447	214	233	関原町3丁目	190	507	268	239
藤沢2丁目	133	325	166	159	関原町5丁目	219	525	263	262
江陽1丁目	325	726	366	360	五反田町	199	656	342	314
江陽2丁目	234	585	291	294	白鳥町	77	236	115	121
上野町	39	179	82	97	高頭町	8	22	11	11
卷島町	10	37	20	17	高寺町	12	32	17	15
堤町	252	529	262	267	雲出町	108	328	164	164
槇山町	261	884	393	491	西陵町	6	6	6	-
渡場町	197	356	192	164	関原西町	122	359	187	172
槇下町	127	418	205	213	関原東町	109	341	168	173
卷島1丁目	252	579	286	293	関原南1丁目	162	458	232	226
卷島2丁目	141	382	188	194	関原南2丁目	171	440	203	237
古正寺1丁目	291	633	315	318	関原南3丁目	134	379	192	187
古正寺2丁目	234	516	254	262					
古正寺3丁目	373	678	322	356					
千秋1丁目	80	185	85	100					
千秋2丁目	2	62	7	55					

町名	世帯数	人口			町名	世帯数	人口		
		総数	男	女			総数	男	女
関原南4丁目	83	253	129	124	上富岡2丁目	272	378	283	95
関原南5丁目	47	100	49	51	才津東町	52	161	83	78
宮本地区	430	1,284	621	663	才津西町	152	426	220	206
					才津南町	215	440	265	175
宮本町1丁目	113	394	198	196	中之島地区	1,203	3,579	1,757	1,822
宮本町2丁目	46	138	67	71	中之島	908	2,775	1,350	1,425
宮本町3丁目	118	292	135	157	猫興野	165	403	210	193
宮本町4丁目	28	87	44	43	真弓	12	39	19	20
宮本堀之内町	30	96	46	50	野口	12	40	22	18
宮本東方町	95	277	131	146	鶴ヶ曾根	28	110	51	59
青葉地区	1,369	3,875	1,924	1,951	亀ヶ谷新田	X	X	X	X
					灰島新田	78	212	105	107
青葉台2丁目	237	571	287	284	上通地区	891	2,488	1,233	1,255
青葉台3丁目	224	654	327	327	中興野	442	1,041	503	538
青葉台4丁目	183	462	219	243	大曲戸	X	X	X	X
青葉台5丁目	354	948	468	480	大曲戸新田	230	687	344	343
陽光台1丁目	109	377	201	176	押切新田	X	X	X	X
陽光台2丁目	9	30	14	16	思川新田	22	70	39	31
陽光台3丁目	161	519	256	263	池之島	77	239	126	113
陽光台4丁目	92	314	152	162	坪根	11	33	16	17
大積地区	275	725	374	351	大口	109	418	205	213
					中通地区	204	734	350	384
大積町1丁目	96	282	143	139	杉之森	20	71	31	40
大積町2丁目	23	55	26	29	中之島高畑	19	75	41	34
大積町3丁目	41	111	56	55	横山	28	107	52	55
大積善間町	6	18	9	9	大保	20	71	27	44
大積三島谷町	34	77	43	34	品之木	18	64	26	38
大積熊上町	16	52	28	24	関根	6	13	7	6
大積田代町	25	58	32	26	島田	33	115	56	59
大積千本町	24	59	31	28	長呂	28	88	46	42
大積灰下町	X	X	X	X	中之島宮内	12	46	20	26
大積高島町	10	13	6	7	並木新田	20	84	44	40
深才地区	2,698	5,915	3,431	2,484	中野地区	328	1,160	592	568
					中野東	72	265	126	139
西津町	263	794	387	407	中野中	67	241	120	121
上富岡町	416	426	378	48	中野西	95	299	154	145
深沢町	498	1,448	805	643	稲島	8	34	17	17
親沢町	82	251	126	125	末宝	30	115	62	53
新産2丁目	-	-	-	-	福原	35	121	69	52
新産3丁目	-	-	-	-	狐興野	21	85	44	41
新産東町	-	-	-	-	海老島勇次新田	X	X	X	X
長峰町	510	1,177	613	564					
藤橋1丁目	68	128	84	44					
藤橋2丁目	78	146	88	58					
上富岡1丁目	92	140	99	41					



町名	世帯数	人口			町名	世帯数	人口		
		総数	男	女			総数	男	女
中条地区	276	938	463	475	沢下条	77	221	110	111
松ヶ崎新田	X	X	X	X	飯塚	367	1,155	581	574
中之島中条	245	835	412	423	岩田	224	636	275	361
上沼新田	31	103	51	52	不動沢	102	514	229	285
信条地区	352	1,140	567	573	塚山地区	437	1,274	629	645
真野代新田	47	151	70	81	東谷	84	252	126	126
信条南	X	X	X	X	西谷	129	392	196	196
中条新田	177	564	286	278	塚野山	171	502	244	258
中条新田字古川	X	X	X	X	千谷沢	53	128	63	65
中条新田字本川原	X	X	X	X	三島地区	2,187	6,738	3,232	3,506
中条新田字丸山	X	X	X	X	鳥越	398	1,050	505	545
下沼新田	71	249	125	124	七日市	109	344	164	180
中之島西野	57	176	86	90	上岩井	358	1,119	538	581
三沼地区	87	325	160	165	吉崎	339	962	482	480
大沼新田	39	142	72	70	脇野町	310	848	415	433
赤沼	22	78	41	37	三島中条	74	197	98	99
小沼新田	26	105	47	58	三島新保	131	334	156	178
西所地区	117	426	219	207	大河根	34	98	42	56
中西	55	201	101	100	瓜生	43	124	66	58
西高山新田	20	76	33	43	蓮花寺	51	180	94	86
六所	42	149	85	64	中永	46	145	74	71
石津地区	236	736	346	390	三島上条	10	31	16	15
岩野	141	450	201	249	逆谷	51	147	78	69
釜ヶ島	95	286	145	141	気比宮	32	89	47	42
来迎寺地区	2,889	8,608	4,142	4,466	藤川	84	258	132	126
浦	614	1,973	922	1,051	藤沢	60	526	232	294
神谷	183	544	268	276	山古志地区	57	286	93	193
越路中島	7	19	9	10	山古志種苧原	358	809	400	409
篠花	27	91	47	44	山古志種苧原	95	189	90	99
飯島	65	220	100	120	山古志虫亀	92	217	104	113
飯島善兵工古新田	X	X	X	X	山古志竹沢	105	257	132	125
西野	70	239	116	123	山古志東竹沢	42	88	46	42
越路中沢	70	221	107	114	山古志南平	24	58	28	30
来迎寺	1,815	5,178	2,518	2,660	小国地区	1,743	4,742	2,290	2,452
朝日	38	123	55	68	小国町大具	13	25	11	14
岩塚地区	770	2,526	1,195	1,331	小国町三桶	37	83	43	40
					小国町苔野島	35	76	39	37
					小国町原	67	131	71	60
					小国町森光	49	120	60	60
					小国町小栗山	61	181	83	98
					小国町諏訪井	70	168	89	79

町名	世帯数	人口			町名	世帯数	人口		
		総数	男	女			総数	男	女
小国町太郎丸	119	347	150	197	寺泊烏帽子平	5	15	7	8
小国町小国沢	32	66	35	31	寺泊上片町	44	107	58	49
小国町法末	31	53	30	23	寺泊片町	22	51	21	30
小国町上岩田	60	174	85	89	寺泊大町	38	85	38	47
小国町檜沢	60	203	79	124	寺泊上田町	95	187	98	89
小国町新町	213	642	310	332	寺泊赤坂	X	X	X	X
小国町相野原	X	X	X	X	寺泊荒町	30	94	46	48
小国町二本柳	X	X	X	X	寺泊一里塚	X	X	X	X
小国町上谷内新田	16	43	19	24	寺泊下荒町	22	55	27	28
小国町法坂	102	256	120	136	寺泊蔵場町	37	84	40	44
小国町桐沢	69	199	102	97	寺泊坂井町	43	97	44	53
小国町横沢	215	569	273	296	寺泊磯町	103	276	129	147
小国町武石	129	400	205	195	寺泊敷ノ川	X	X	X	X
小国町七日町	157	438	205	233	寺泊越ノ浦	X	X	X	X
小国町千谷沢	182	520	257	263	寺泊庚塚	4	10	6	4
小国町八王子	26	48	24	24	寺泊白岩	74	172	95	77
					寺泊雨池	X	X	X	X
和島地区	1,213	3,676	1,790	1,886	寺泊湊町	56	138	72	66
					寺泊小屋場	24	71	37	34
小島谷	226	710	339	371	寺泊藪田	43	207	124	83
下富岡	58	153	72	81	寺泊大和田	25	65	31	34
若野浦	11	30	13	17	寺泊郷本	28	87	42	45
阿弥陀瀬	23	64	37	27	寺泊志戸橋	22	55	25	30
和島高畑	18	62	32	30	寺泊山田	17	50	21	29
日野浦	40	111	59	52	寺泊松田	6	24	10	14
和島中沢	53	162	76	86	寺泊明ヶ谷	14	45	24	21
梅田	18	66	29	37	寺泊田頭	79	234	110	124
東保内	98	279	137	142	寺泊夏戸	81	267	141	126
村田	52	161	82	79	寺泊年友	50	190	101	89
城之丘	36	111	58	53	寺泊引岡	24	85	40	45
両高	71	222	109	113	寺泊戸崎	97	316	154	162
上桐	82	228	109	119	寺泊吉	85	218	102	116
黒坂	X	X	X	X	寺泊大地	10	30	18	12
三瀬ヶ谷	13	33	18	15	寺泊円上寺	10	36	21	15
和島北野	76	219	108	111	寺泊箕輪	12	41	24	17
根小屋	19	68	33	35	寺泊京ヶ入	31	111	58	53
荒卷	49	151	73	78	寺泊本山	29	99	43	56
島崎	270	846	406	440	寺泊本弁	13	47	24	23
					寺泊弁才天	25	83	33	50
寺泊地区	2,885	8,694	4,254	4,440	寺泊川崎	11	39	21	18
					寺泊下曾根	24	73	39	34
寺泊金山	51	176	89	87	寺泊中曾根	21	66	27	39
寺泊田ノ尻	23	60	30	30	寺泊蛇塚	23	87	36	51
寺泊花立	33	93	49	44	寺泊当新田	4	13	6	7
寺泊松沢町	59	166	83	83	寺泊野積	309	865	419	446
寺泊香清水	X	X	X	X	寺泊岩方	11	37	19	18
寺泊小川町	26	69	34	35	寺泊田尻	26	75	37	38
寺泊上荒町	82	193	95	98	寺泊矢田	25	79	39	40
寺泊二ノ関	12	40	22	18	寺泊入軽井	47	144	68	76

町名	世帯数	人口			町名	世帯数	人口		
		総数	男	女			総数	男	女
寺泊町軽井	38	124	61	63	金沢5丁目	64	183	94	89
寺泊平野新村新田	6	16	10	6	金沢6丁目	15	41	22	19
寺泊高内	37	144	73	71	栃尾原町1丁目	34	117	56	61
寺泊求草	39	117	64	53	栃尾原町2丁目	26	58	31	27
寺泊万善寺	43	140	62	78	栃尾原町3丁目	98	272	121	151
寺泊敦ヶ曾根	85	279	132	147	栃尾原町4丁目	72	209	108	101
寺泊北曾根	45	144	72	72	栃尾原町5丁目	44	119	56	63
寺泊新長	26	89	43	46	巻淵1丁目	31	84	47	37
寺泊小豆曾根	12	36	18	18	巻淵2丁目	27	86	46	40
寺泊竹森	224	653	318	335	巻淵3丁目	23	51	26	25
寺泊鰐口	36	108	54	54	巻淵4丁目	28	95	46	49
寺泊下桐	66	414	154	260	平1丁目	13	72	21	51
寺泊裕田	30	105	59	46	平2丁目	54	161	79	82
寺泊木島	30	96	48	48	平3丁目	61	167	79	88
寺泊五分一	69	178	88	90	平4丁目	20	43	22	21
寺泊有信	14	44	21	23	平5丁目	59	206	101	105
					東が丘	90	257	121	136
栃尾地区	3,615	9,835	4,769	5,066	天下島1丁目	139	385	184	201
					天下島2丁目	53	139	69	70
新栄町1丁目	39	119	63	56	鴉ヶ島	23	66	31	35
新栄町2丁目	44	101	49	52	水沢	29	90	46	44
新栄町3丁目	61	157	73	84	栃尾岩野外新田	8	27	15	12
栄町1丁目	36	95	45	50	楡原	166	657	294	363
栄町2丁目	125	339	172	167	栃尾山田	8	17	9	8
栄町3丁目	86	243	115	128	栃尾町	X	X	X	X
栃尾山田町	173	390	187	203	栃尾大野	X	X	X	X
栃尾新町	96	240	111	129	金沢	X	X	X	X
栃尾大町	43	122	57	65	栃尾原	X	X	X	X
栃尾表町	61	165	81	84	巻淵	X	X	X	X
栃尾大野町1丁目	86	220	108	112	平	X	X	X	X
栃尾大野町2丁目	62	196	91	105	天下島	14	42	23	19
栃尾大野町3丁目	77	184	93	91					
栃尾大野町4丁目	59	165	80	85	下塩谷地区	597	1,702	850	852
谷内1丁目	38	86	43	43					
谷内2丁目	65	150	77	73	吉水	104	304	160	144
滝の下町	89	231	117	114	上檜出	100	282	136	146
上原町	195	470	231	239	下檜出	53	144	69	75
栃尾旭町	162	411	197	214	二ツ郷	17	48	25	23
仲子町	113	265	125	140	山口	26	87	43	44
東町	84	180	83	97	熊袋	39	98	49	49
栃尾本町	86	208	111	97	二日町	66	188	95	93
金町1丁目	67	179	86	93	下塩	58	152	85	67
金町2丁目	86	255	121	134	人面	57	189	95	94
小貫	95	291	150	141	文納	34	107	51	56
土ヶ谷	19	46	25	21	山屋	14	40	15	25
金沢1丁目	62	148	70	78	明戸	29	63	27	36
金沢2丁目	61	145	75	70					
金沢3丁目	22	47	24	23	上塩谷地区	359	933	475	458
金沢4丁目	124	343	162	181					

町名	世帯数	人口			町名	世帯数	人口		
		総数	男	女			総数	男	女
滝之口	17	37	17	20	西中野俣	68	162	82	80
入塩川	67	169	91	78	東中野俣	64	148	73	75
本所	34	78	40	38					
栃尾島田	13	40	22	18	半蔵金地区	34	55	23	32
山葵谷	28	73	38	35					
葎谷	38	104	51	53	半蔵金	34	55	23	32
平中野俣	12	36	20	16					
九川	17	33	16	17	与板地区	2,072	5,957	2,926	3,031
塩中	4	5	3	2					
梅野俣	21	60	32	28	与板町榎原	92	409	182	227
塩新町	16	48	24	24	与板町山沢	40	95	39	56
上塩	92	250	121	129	与板町与板	1,026	2,748	1,352	1,396
					与板町東与板	336	962	482	480
東谷地区	703	2,016	996	1,020	与板町本与板	161	517	259	258
					与板町馬越	24	73	38	35
栃尾宮沢	103	299	140	159	与板町岩方	18	56	29	27
栃尾泉	123	459	200	259	与板町中田	13	38	18	20
大川戸	44	120	65	55	与板町南中	24	65	29	36
菅畑	82	226	116	110	与板町吉津	24	79	38	41
赤谷	92	260	133	127	与板町広野	25	88	47	41
小向	43	116	57	59	与板町蔦都	37	124	65	59
栃堀	216	536	285	251	与板町江西2丁目	95	278	139	139
					与板町江西3丁目	82	228	112	116
入東谷地区	122	272	135	137	与板町江西4丁目	X	X	X	X
					与板町城山1丁目	75	197	97	100
来伝	54	130	60	70					
松尾	10	21	12	9	川口地区	1,336	4,087	1,975	2,112
栗山沢	8	13	7	6					
寒沢	8	20	10	10	川口和南津	102	305	152	153
吹谷	42	88	46	42	川口中山	94	289	146	143
					東川口	389	1,026	492	534
荷頃地区	401	1,069	531	538	西川口	342	1,242	579	663
					川口牛ヶ島	131	398	201	197
北荷頃	226	671	329	342	川口武道窪	42	132	63	69
一之貝	109	262	137	125	川口相川	80	239	116	123
軽井沢	21	42	20	22	川口荒谷	11	27	15	12
比礼	26	55	26	29	川口木沢	32	60	36	24
本津川	19	39	19	20	川口峠	X	X	X	X
					川口田麦山	113	369	175	194
西谷地区	111	248	131	117					
田之口	31	75	35	40					
西野俣	14	27	14	13					
	28	70	42	28					
木山中沢	18	38	21	17					
森上	20	38	19	19					
中野俣地区	132	310	155	155					

(注) 調査区ごとの町丁・字等の集計であるため、実際とは異なる場合がある。

第18表 地域別世帯数及び人口

地 域	令 和 2 年				平 成 27 年				増 減 数			
	世帯数	人 口			世帯数	人 口			世帯数	人 口		
		計	男	女		計	男	女		計	男	女
長岡地域	78,831	191,859	94,426	97,433	74,054	192,716	94,255	98,461	4,777	△ 857	171	△ 1,028
中之島地域	3,458	10,790	5,341	5,449	3,343	11,525	5,643	5,882	115	△ 735	△ 302	△ 433
越路地域	4,332	13,144	6,312	6,832	4,192	13,822	6,612	7,210	140	△ 678	△ 300	△ 378
三島地域	2,187	6,738	3,232	3,506	2,142	7,100	3,407	3,693	45	△ 362	△ 175	△ 187
山古志地域	358	809	400	409	398	1,002	509	493	△ 40	△ 193	△ 109	△ 84
小国地域	1,743	4,742	2,290	2,452	1,847	5,468	2,595	2,873	△ 104	△ 726	△ 305	△ 421
和島地域	1,213	3,676	1,790	1,886	1,264	4,107	1,968	2,139	△ 51	△ 431	△ 178	△ 253
寺泊地域	2,885	8,694	4,254	4,440	2,985	9,701	4,728	4,973	△ 100	△ 1,007	△ 474	△ 533
栃尾地域	6,074	16,440	8,065	8,375	6,461	18,761	9,181	9,580	△ 387	△ 2,321	△ 1,116	△ 1,205
与板地域	2,072	5,957	2,926	3,031	2,073	6,454	3,150	3,304	△ 1	△ 497	△ 224	△ 273
川口地域	1,336	4,087	1,975	2,112	1,384	4,477	2,150	2,327	△ 48	△ 390	△ 175	△ 215
<b>長岡市計</b>	<b>104,489</b>	<b>266,936</b>	<b>131,011</b>	<b>135,925</b>	<b>100,143</b>	<b>275,133</b>	<b>134,198</b>	<b>140,935</b>	<b>4,346</b>	<b>△ 8,197</b>	<b>△ 3,187</b>	<b>△ 5,010</b>

第19表 地域別住宅の建て方別世帯数

地域及び地区	住宅の建て方				地区名	住宅の建て方			
	一戸建	長屋建	共同住宅	その他		一戸建	長屋建	共同住宅	その他
長岡地域	50,134	549	26,337	83	中之島地域	3,145	1	284	2
千手地区	1,689	17	1,780	8	越路地域	3,848	28	283	11
四郎丸地区	2,294	54	1,796	7					
豊田地区	2,233	22	711	2	三島地域	2,001	0	140	0
阪之上地区	392	2	776	16					
表町地区	475	3	1,107	3	山古志地域	339	17	0	0
中島地区	1,767	12	870	4					
神田地区	1,116	5	555	0	小国地域	1,647	9	47	2
川崎地区	3,209	74	2,940	4					
新町地区	2,581	24	678	7	和島地域	1,169	0	21	0
大島地区	1,667	19	674	5					
希望が丘地区	2,235	21	1,205	2	寺泊地域	2,724	1	99	2
宮内地区	6,106	61	3,050	4					
十日町地区	526	0	0	0	栃尾地域	5,639	46	302	7
六日市地区	738	0	0	0					
太田地区	78	0	1	0	与板地域	1,921	33	98	2
山通地区	1,652	10	208	2					
栖吉地区	2,150	26	800	3	川口地域	1,193	1	130	1
富曾亀地区	3,624	16	539	1					
山本地区	1,003	0	0	0					
新組地区	628	1	76	1					
黒条地区	2,258	9	959	1					
下川西地区	486	0	0	0					
上川西地区	3,332	88	3,981	9					
福戸地区	348	0	4	0					
王寺川地区	171	0	6	0					
日越地区	2,405	48	1,749	2					
関原地区	1,867	34	328	0					
宮本地区	398	0	0	0					
青葉台地区	1,284	0	73	0					
大積地区	270	0	0	0					
深才地区	1,152	3	1,471	2					

第20表 県内20市の世帯数及び人口

区 分	世帯数	人 口			平成27年国勢調査人口との比較		
		総 数	男	女	平成27年人口	増減数	増減率
							%
新 潟 県	864,750	2,201,272	1,068,670	1,132,602	2,304,264	△ 102,992	△ 4.5
市 部	837,532	2,127,370	1,032,430	1,094,940	2,224,567	△ 97,197	△ 4.4
郡 部	27,218	73,902	36,240	37,662	79,697	△ 5,795	△ 7.3
新 潟 市	331,272	789,275	379,741	409,534	810,157	△ 20,882	△ 2.6
<b>長 岡 市</b>	<b>104,489</b>	<b>266,936</b>	<b>131,011</b>	<b>135,925</b>	<b>275,133</b>	<b>△ 8,197</b>	<b>△ 3.0</b>
三 条 市	34,000	94,642	45,815	48,827	99,192	△ 4,550	△ 4.6
柏 崎 市	33,904	81,526	40,556	40,970	86,833	△ 5,307	△ 6.1
新 発 田 市	35,191	94,927	45,963	48,964	98,611	△ 3,684	△ 3.7
小 千 谷 市	12,113	34,096	16,830	17,266	36,498	△ 2,402	△ 6.6
加 茂 市	9,396	25,441	12,406	13,035	27,852	△ 2,411	△ 8.7
十 日 町 市	18,012	49,820	24,339	25,481	54,917	△ 5,097	△ 9.3
見 附 市	14,136	39,237	19,050	20,187	40,608	△ 1,371	△ 3.4
村 上 市	21,549	57,418	27,474	29,944	62,442	△ 5,024	△ 8.0
燕 市	28,522	77,201	37,629	39,572	79,784	△ 2,583	△ 3.2
糸 魚 川 市	16,442	40,765	20,068	20,697	44,162	△ 3,397	△ 7.7
妙 高 市	11,306	30,383	14,740	15,643	33,199	△ 2,816	△ 8.5
五 泉 市	17,021	47,625	22,890	24,735	51,404	△ 3,779	△ 7.4
上 越 市	72,850	188,047	91,929	96,118	196,987	△ 8,940	△ 4.5
阿 賀 野 市	13,484	40,696	19,570	21,126	43,415	△ 2,719	△ 6.3
佐 渡 市	21,261	51,492	24,881	26,611	57,255	△ 5,763	△ 10.1
魚 沼 市	12,703	34,483	16,802	17,681	37,352	△ 2,869	△ 7.7
南 魚 沼 市	19,576	54,851	26,777	28,074	58,568	△ 3,717	△ 6.3
胎 内 市	10,305	28,509	13,959	14,550	30,198	△ 1,689	△ 5.6



国勢調査は、統計法に基づき政府が実施する統計調査です。
秘密の保護には万全を期していますので、ありのままを記入してください。

令和2年10月1日



総務省統計局

**世帯について**  
(調査票が2枚以上にわたる場合は1枚目のみに記入してください)

**1 世帯員の数** 総数 男 女  
 ・ふだん住んでいる人  
 全員の人数を書いて  
 ください

**2 住居の種類**  
 持ち家 都道府県・市区町村営の賃貸住宅 都市再生機構・公社等の賃貸住宅 民営の賃貸住宅 給与住宅(社宅・公務員住宅など) 住宅に間借り 会社等の社身寮・寄宿舎 その他

記入は黒の鉛筆で 数字の記入例  
 数字は右づめに たて線1本 すきまをあける としる  
            
 はねない 上につきぬける 角をつける

○ 黒の鉛筆で記入し、間違えた場合は、消しゴムできれいに消してください。  
 ○ 記入欄が○の場合は、当てはまる○を●のようにぬりつぶしてください。  
 ○ 数字を記入する場合は、わくの中に右づめで書いてください。

**世帯員全員について (世帯員ごとに記入してください)**

**3 氏名及び男女の別**  
 ・ふだん住んでいる人を  
 もれなく書いてください

**4 世帯主との続き柄**  
 ・世帯主の配偶者(妻又は夫)の  
 祖父母・兄弟姉妹はそれぞれ  
 祖父母・兄弟姉妹に含めます  
 ・孫の配偶者は孫に 兄弟姉妹の  
 配偶者は兄弟姉妹に含めます

**5 出生の年月**  
 ・該当する元号又は西暦に記入した  
 うえで年及び月を書いてください  
 ・年を西暦で記入する場合は 西暦年  
 の4桁を書いてください

**6 配偶者の有無**  
 ・届出の有無に関係なく記入してください

**7 国籍**  
 ・国籍を記入し 外国の場合は 国名も書いてください

**8 現在の場所に  
 住んでいる期間**  
 ・生まれてから引き続き現在の場所  
 に住んでいる場合は 出生時から  
 のみに記入してください

**9 5年前(平成27年10月1日)  
 にはどこに住んでいましたか**  
 ・平成27年10月1日より後に生まれた  
 人については 出生後にふだん住んで  
 いた場所を記入してください  
 ・5年前に 同じ市町村の他の区  
 に住んでいた場合は 他市区  
 市町村に記入してください  
 ・他市区・市町村の場合は  
 都道府県・市区町村名も  
 書いてください  
 (東京都都区と政令指定  
 都市の場合は区名まで)

調査票の記入のしかたを参照して黒い太わくの中に記入してください

ウラ側も記入してください

電話番号 (わからないことがあった場合 問合せに利用いたします) → → → → **ウラ側(第2面)も記入してください** → → → →

**調査員記入欄**

世帯の種類 一般世帯(一人世帯 会社等の社身寮の入居者を含む) 学校の寮・寄宿舎の学生・生徒 病院・療養所の入院者 老人ホーム等の社会施設の入居者 その他

住宅の建て方 一戸建 長屋建(テラスハウスを含む) 共同住宅(アパート・マンション等) その他 建物全体の階数 敷地面積 築年数

第1面 市区町村コード 調査区番号 世帯番号

この世帯の調査票 枚のうち 枚目

事務使用欄 行



この調査票は機械にかけますので汚さないでください

ご記入ありがとうございます

10 教育	1 1	2	3	4
<p>現在 学校に在学しているかどうかについて記入したうえで矢印に従って記入してください</p> <p>在学中の人はその学校について 卒業の人は最終卒業学校(中途退学した人はその前の卒業学校)について記入してください</p> <p>専修学校(専門学校など)・各種学校に在学中又は卒業の人は「調査票の記入のしかた」の8ページを参照して記入してください</p>	<p>在学中 卒業</p> <p>未就学</p> <p>小 学 ○ 幼稚園 ○ 中 学 ○ 保育園・保育所 ○ 高校・旧中 ○ 認定こども園 ○ 短大・高専 ○ 大 学 ○ 大 学 院 ○ 乳児・その他 ○</p>	<p>在学中 卒業</p> <p>未就学</p> <p>小 学 ○ 幼稚園 ○ 中 学 ○ 保育園・保育所 ○ 高校・旧中 ○ 認定こども園 ○ 短大・高専 ○ 大 学 ○ 大 学 院 ○ 乳児・その他 ○</p>	<p>在学中 卒業</p> <p>未就学</p> <p>小 学 ○ 幼稚園 ○ 中 学 ○ 保育園・保育所 ○ 高校・旧中 ○ 認定こども園 ○ 短大・高専 ○ 大 学 ○ 大 学 院 ○ 乳児・その他 ○</p>	<p>在学中 卒業</p> <p>未就学</p> <p>小 学 ○ 幼稚園 ○ 中 学 ○ 保育園・保育所 ○ 高校・旧中 ○ 認定こども園 ○ 短大・高専 ○ 大 学 ○ 大 学 院 ○ 乳児・その他 ○</p>
<p>9月24日から30日 までの1週間に仕事をしましたか</p> <p>仕事とは収入を伴う仕事をいい自家営業(農業や店の仕事など)の手伝いや内職・パートタイム・アルバイトも含めます</p> <p>通学には 予備校・専門学校などに通っている場合も含めます</p> <p>幼稚園又は保育園などに通っている場合は その他に記入してください</p>	<p>主に仕事</p> <p>家事などのほか仕事</p> <p>通学のかたわら仕事</p> <p>少しも仕事をしなかった人</p> <p>仕事をしていた</p> <p>仕事をしなかった</p> <p>その他(幼児や高齢など)</p>	<p>主に仕事</p> <p>家事などのほか仕事</p> <p>通学のかたわら仕事</p> <p>少しも仕事をしなかった人</p> <p>仕事をしていた</p> <p>仕事をしなかった</p> <p>その他(幼児や高齢など)</p>	<p>主に仕事</p> <p>家事などのほか仕事</p> <p>通学のかたわら仕事</p> <p>少しも仕事をしなかった人</p> <p>仕事をしていた</p> <p>仕事をしなかった</p> <p>その他(幼児や高齢など)</p>	<p>主に仕事</p> <p>家事などのほか仕事</p> <p>通学のかたわら仕事</p> <p>少しも仕事をしなかった人</p> <p>仕事をしていた</p> <p>仕事をしなかった</p> <p>その他(幼児や高齢など)</p>
<p>就業者・通学者について (11欄で仕事を休んでいたに記入した人は12~16欄にその休んでいた仕事について記入してください)</p>				
<p>12 従業地又は通学地</p> <p>仕事も通学もしている人は仕事をしている場所について記入してください</p> <p>同じ市内の他の区に通勤・通学している場合は 他の区・市町村に記入してください</p> <p>他の区・市町村の場合は 都道府県・市区町村名も書いてください (東京都区部と政令指定都市の場合は区名まで)</p>	<p>自宅(住み込みを含む)</p> <p>同じ区・市町村</p> <p>他の区・市町村</p> <p>14欄へ</p> <p>13欄へ(通勤・通学の専任を記入)</p> <p>(左づめで記入)</p>	<p>自宅(住み込みを含む)</p> <p>同じ区・市町村</p> <p>他の区・市町村</p> <p>14欄へ</p> <p>13欄へ(通勤・通学の専任を記入)</p> <p>(左づめで記入)</p>	<p>自宅(住み込みを含む)</p> <p>同じ区・市町村</p> <p>他の区・市町村</p> <p>14欄へ</p> <p>13欄へ(通勤・通学の専任を記入)</p> <p>(左づめで記入)</p>	<p>自宅(住み込みを含む)</p> <p>同じ区・市町村</p> <p>他の区・市町村</p> <p>14欄へ</p> <p>13欄へ(通勤・通学の専任を記入)</p> <p>(左づめで記入)</p>
<p>13 従業地又は通学地 までの利用交通手段</p> <p>二つ以上の交通手段を利用している場合は 該当するものすべてに記入してください</p>	<p>徒歩のみ</p> <p>鉄道</p> <p>集合バス</p> <p>勤め先・学校のバス</p> <p>自家用車</p> <p>ハイヤー</p> <p>オート</p> <p>タクシー</p> <p>バイク</p> <p>自転車</p> <p>その他</p>	<p>徒歩のみ</p> <p>鉄道</p> <p>集合バス</p> <p>勤め先・学校のバス</p> <p>自家用車</p> <p>ハイヤー</p> <p>オート</p> <p>タクシー</p> <p>バイク</p> <p>自転車</p> <p>その他</p>	<p>徒歩のみ</p> <p>鉄道</p> <p>集合バス</p> <p>勤め先・学校のバス</p> <p>自家用車</p> <p>ハイヤー</p> <p>オート</p> <p>タクシー</p> <p>バイク</p> <p>自転車</p> <p>その他</p>	<p>徒歩のみ</p> <p>鉄道</p> <p>集合バス</p> <p>勤め先・学校のバス</p> <p>自家用車</p> <p>ハイヤー</p> <p>オート</p> <p>タクシー</p> <p>バイク</p> <p>自転車</p> <p>その他</p>
<p>就業者について (11欄で通学に記入した人は14~16欄には記入の必要はありません)</p>				
<p>14 勤めか 自営かの別</p> <p>労働者派遣事業所の派遣社員とは 労働者派遣法に基づいて派遣されている人を含みます</p> <p>パート・アルバイト・その他には 契約社員 嘱託なども含めます</p> <p>自営業主とは 個人で事業を営んでいる人(農家などを含む)や自由業の人を含みます</p>	<p>雇われている人</p> <p>正規の職員・従業員</p> <p>労働者派遣事業所の派遣社員</p> <p>パート・アルバイト・その他</p> <p>自営業主</p> <p>家族内</p> <p>家族員</p> <p>家族内</p> <p>家族員</p> <p>家族内</p> <p>家族員</p> <p>家族内</p> <p>家族員</p>	<p>雇われている人</p> <p>正規の職員・従業員</p> <p>労働者派遣事業所の派遣社員</p> <p>パート・アルバイト・その他</p> <p>自営業主</p> <p>家族内</p> <p>家族員</p> <p>家族内</p> <p>家族員</p> <p>家族内</p> <p>家族員</p> <p>家族内</p> <p>家族員</p>	<p>雇われている人</p> <p>正規の職員・従業員</p> <p>労働者派遣事業所の派遣社員</p> <p>パート・アルバイト・その他</p> <p>自営業主</p> <p>家族内</p> <p>家族員</p> <p>家族内</p> <p>家族員</p> <p>家族内</p> <p>家族員</p> <p>家族内</p> <p>家族員</p>	<p>雇われている人</p> <p>正規の職員・従業員</p> <p>労働者派遣事業所の派遣社員</p> <p>パート・アルバイト・その他</p> <p>自営業主</p> <p>家族内</p> <p>家族員</p> <p>家族内</p> <p>家族員</p> <p>家族内</p> <p>家族員</p> <p>家族内</p> <p>家族員</p>
<p>15 勤め先・業主などの名称及び事業の内容</p> <p>仕事をしている事業所(本社 支店 営業所 工場 商店など)の名称を書いてください (官公庁は課名まで)</p> <p>その事業所で主に営まれている事業の内容をくわしく書いてください</p> <p>労働者派遣事業所の派遣社員は 派遣先(実際に仕事をしている事業所)について書いてください</p>	<p>15欄と16欄は「調査票の記入のしかた」の10~15ページの書き方の例を参考にしてくわしく書いてください</p>			
<p>16 本人の仕事の内容</p> <p>本人が実際にしている主な仕事の内容をくわしく書いてください</p>	<p>記入欄</p>			

---

---

長岡の人口  
令和2年

編集発行 長岡市総務部庶務課  
〒940-8501 長岡市大手通1丁目4番地10  
電話 (0258) 39 - 2248

印刷 (有)めぐみ工房

---

---