

報道機関各位

長岡市地方創生推進部

ミライエ長岡企画推進室事業担当課長

＼きになるがここにある／



## 長岡向陵高等学校とのコラボ企画 高校生が講師に!?!特別講座開催!

まちなかキャンパス長岡<sup>\*1</sup>（通称：まちキャン）は、このたび、長岡向陵高等学校とコラボ企画として、生徒自身が“きになる”社会課題のテーマを設定し、こんなことを知りたい!というものを自ら学べる講座<sup>\*2</sup>を開催します。

つきましては、下記のとおり概要をお知らせしますので、周知にご協力いただくとともに、ぜひ取材くださいますようお願いいたします。

### 長岡向陵高等学校 × まちなかキャンパス長岡 machinaka campus nagaoka コラボ企画講座

#### 1 概要

令和5年度に長岡向陵高等学校の1年生が、「総合的な探究の時間」において生徒自身が興味のある社会課題を研究しました。2年生になった生徒たちが、まちキャンと一緒に協力してくださる企業、講師の方と打合せ、講座の組み立てなど検討を重ね、いよいよこの7月に講座を開催します。生徒たち自らも講師となって登壇し、地域に学びを届けます。

#### 2 開催講座（詳細は添付チラシ参照）

##### (1) 食品ロスだけじゃない! 持続可能な食料システムを考える

- マナブミライ -

日時：7月25日（木）19:00～20:30

会場：まちなかキャンパス長岡4F 交流広場

協力：テーブルマーク株式会社

##### (2) AI はええアイボウ!?

日時：7月29日（月）19:00～20:30

会場：まちなかキャンパス長岡4F 交流広場

協力&講師：新潟工科大学 教授 山岸 芳夫



#### ※1 まちなかキャンパス長岡

平成23年にオープンした「学び」と「交流」の拠点＝地域交流センターです。これまでの生涯学習や社会教育の枠を超え、長岡市と市内4大学1高専が協働で学びをプロデュースしています。年間を通じて多彩な講座を開催しており、学びを通じて、未来につながる人づくり・地域に還元できる人づくりを続けています。

#### ※2 長岡向陵高等学校の探究学習

令和4年度にも5講座を企画実施。同校は、新潟県教育委員会の「高校と地域との連携・協働体制構築事業」に採択されるなど学校と地域の連携・協働を推進しており、本年3月には本市と「探究学習の推進に関する連携協定」を締結。

問い合わせ：ミライエ長岡企画推進室 間嶋  
TEL 0258-86-6008



長岡向陵高等学校 ×



まちなかキャンパス長岡  
machinaka campus nagaoka

コラボ企画講座

長岡向陵高等学校の生徒のみなさんが、「総合的な探究の時間」に研究したテーマを講座化！  
なんと、生徒たち自らも講師となって登壇し、地域に学びを届けます。

申込受付

6/10(月)~

※電話・HPで

## 食品ロスだけじゃない！

## 持続可能な食料システムを考える - マナブミライ -

社会問題としてよく耳にする食品ロスですが、実際は食に関する課題の一部にすぎません。今、生産から消費までの一連の食料システムが持続可能ではないといわれており、手頃で栄養価のある食料へのアクセスが世界中で難しくなっています。生活に絶対に欠かせない「食」の課題について参加者同士で一緒に考えてみましょう！



日時 7月25日(木) 19:00~20:30

ゲスト Team マナブミライ(長岡向陵高校2年生×テーブルマーク株式会社)

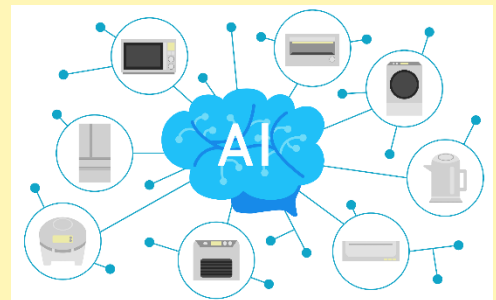
会場 まちなかキャンパス長岡 4F 交流広場

定員 20名(先着) 受講料 200円 持物 筆記用具

その他 受講者にはもちろん、テーブルマーク株式会社による「お土産」をお渡しします♪

## AIはええアイボウ！？

わたしたちの身近にあり生活を支えている AI・人工知能について、まだまだ知らない人もたくさんいると思います。そもそも AI って何？ AI の歴史は長い？ 実は 1 番得意なことは「癒し」…なんて側面も！ AI・人工知能を生活にとり入れたらどうなるか、想像しながらみんなで学びましょう。



日時 7月29日(月) 19:00~20:30

ゲスト 長岡向陵高校2年生  
新潟工科大学 教授 山岸芳夫さん

会場 まちなかキャンパス長岡 4F 交流広場

定員 20名(先着) 受講料 200円 持物 筆記用具

わたしたちも  
講師として  
がんばります！



＼申込はコチラ／



まちなかキャンパス長岡  
machinaka campus nagaoka

問合せ/申込み

〒940-0062 新潟県長岡市大手通 2-6 フェニックス大手イースト 4F  
tel.0258-39-3300 <https://www.machicam.jp>

