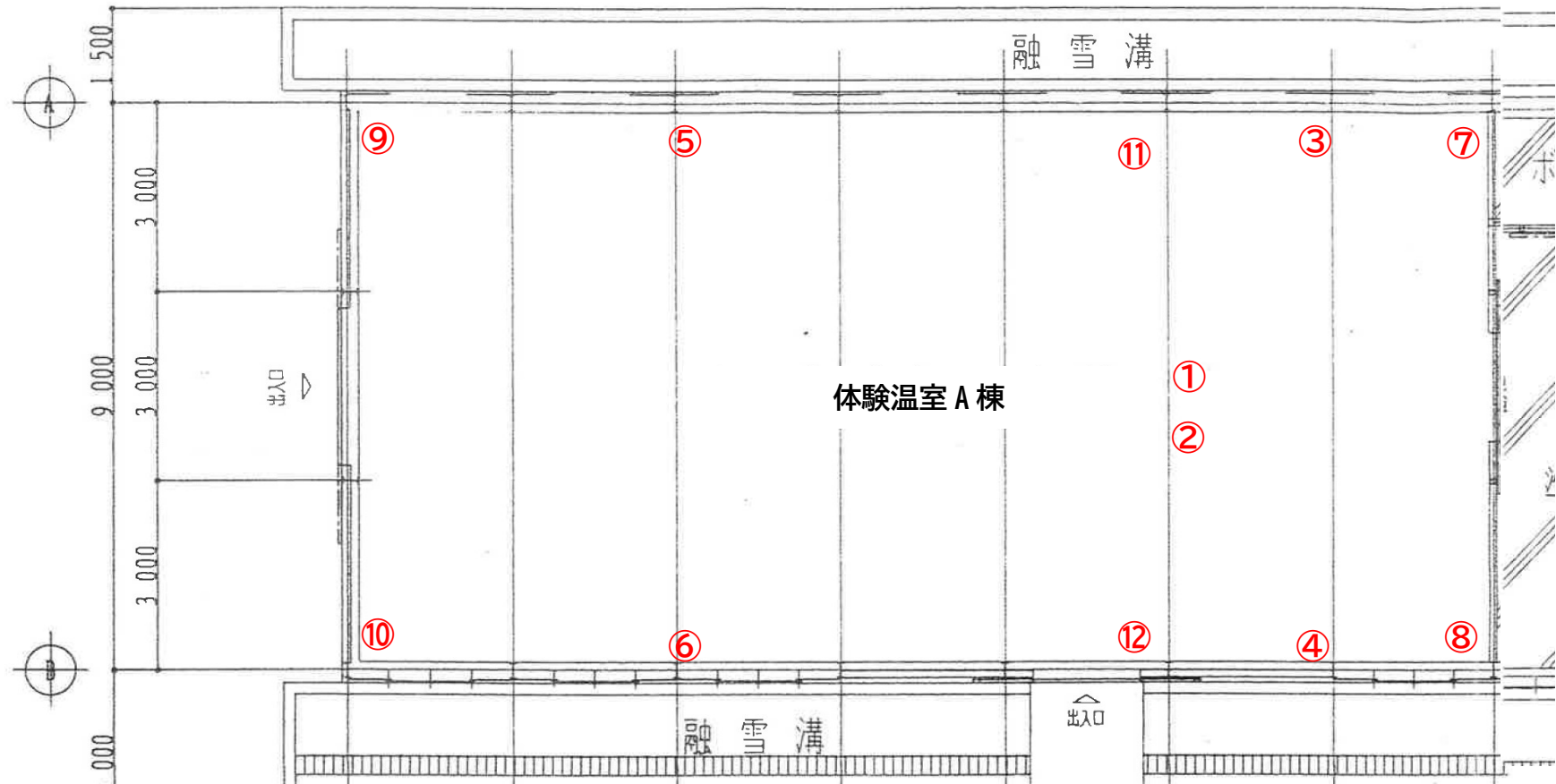
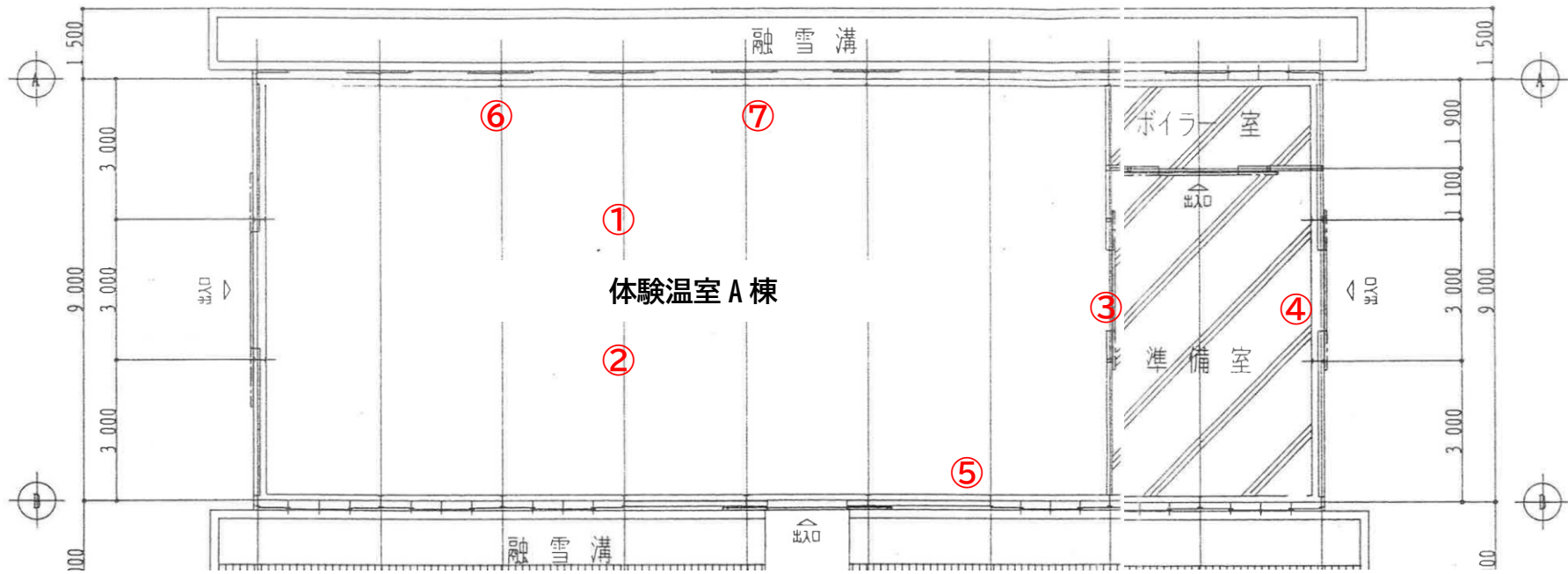


(既存の窓、カーテン開閉装置)



- | | | |
|--------------------|-------------------|----------------------|
| ①②：天窗開閉機（ネポン株製） | ③④⑤⑥：側窓開閉機（ネポン株製） | ⑦⑧⑨⑩：側窓引戸開閉器（メーカー不明） |
| ⑪⑫：カーテン開閉器（メーカー不明） | | |

(既存のセンサー、コンセント)



①②：温度センサー（ネポン株製）

③：照度センサー（ネポン株製）

④：風速センサー（ネポン株製）

⑤⑥：防水コンセント（2口）

⑦：上水道（蛇口2）

(位置図、外観)



(※) 温室内部の机等は事業実施前に市側で全て撤去する