

長岡市西部丘陵東地区メガソーラー設置・運営事業者選考
附属資料

長岡地域土地開発公社

西部丘陵東地区の位置図



メガソーラー用地の現況

1 現況

- 面積 約6ha 購入面積は提案項目となります。
- 地目・・・雑種地、山林など。現況は荒地。

2 法規制

- 都市計画法 第一種低層住宅（メガソーラーの建設可）
- 森林法 一部、森林区域
(区域内で1haの開発をする場合
林地開発許可が必要)

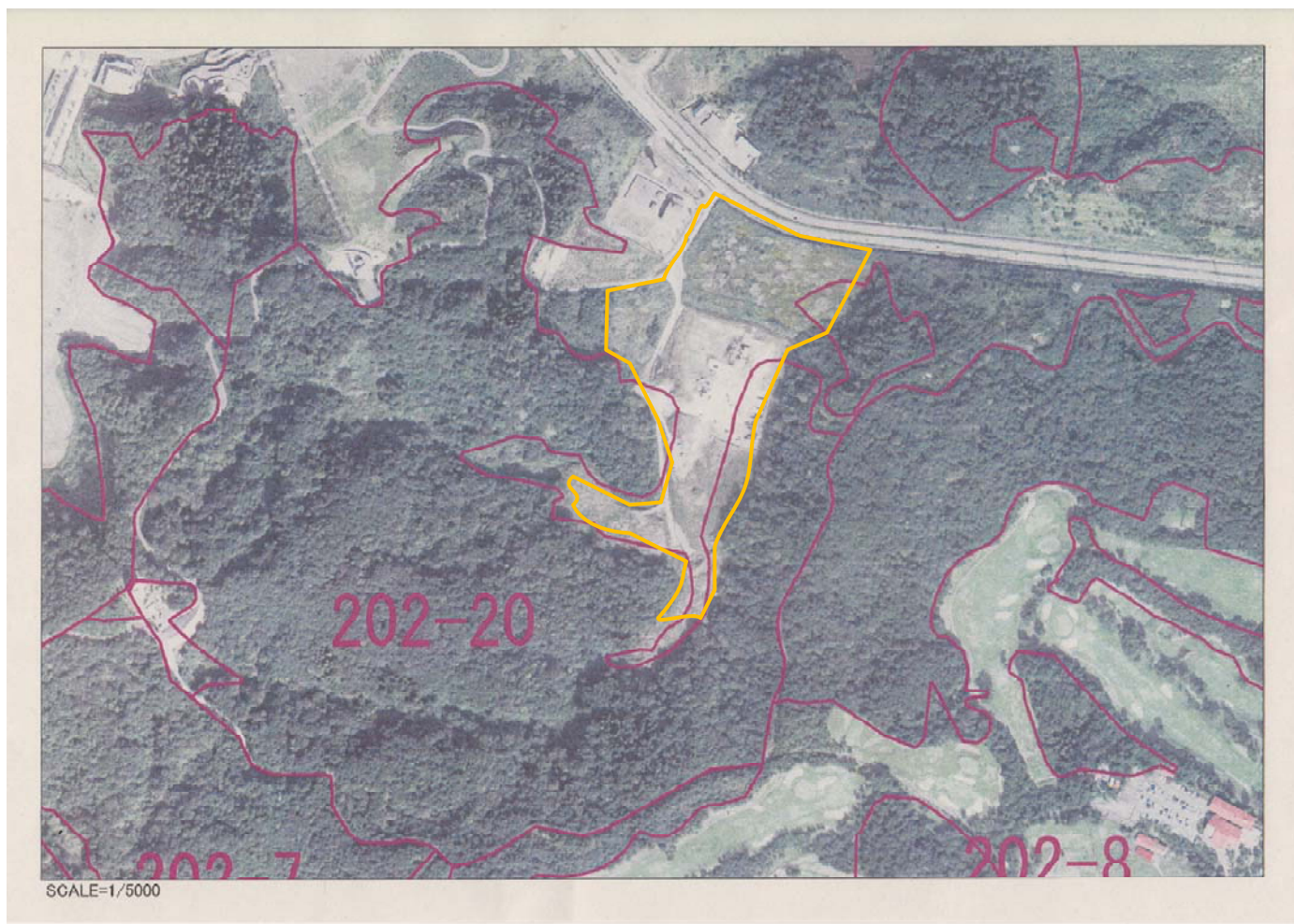
3 系統連系（東北電力に連系可否確認(事前相談)確認済み）

- 隣接する電柱は2MWの接続可
連系予定変電所までの既設配電線路巨長 約4.0Km
- 近くの鉄塔では5MWの接続可
発電設備設置場所から連系点(想定)までの直線距離
約0.3Km

約6haのなかで、購入面積
を提案してください。



森林法 森林区域図



- ▶ 森林区域内で、1 h a を超える開発行為は、林地開発許可が必要になります。

航空写真図



平坦地が約6haあります。
このなかで、購入面積を提
案してください。

メガソーラー用地の現況



メガソーラー用地の現況



- ▶ 平坦部分には、第3種及び第4種建設発生土（第4種が主。砂混じり粘性土）による盛土がされています。
- ▶ 土壌ボーリング調査は、実施していません。
- ▶ 主要地方道に面し、一部舗装がされています。

更正図 (A 3 に拡大した場合、1 : 2500)

