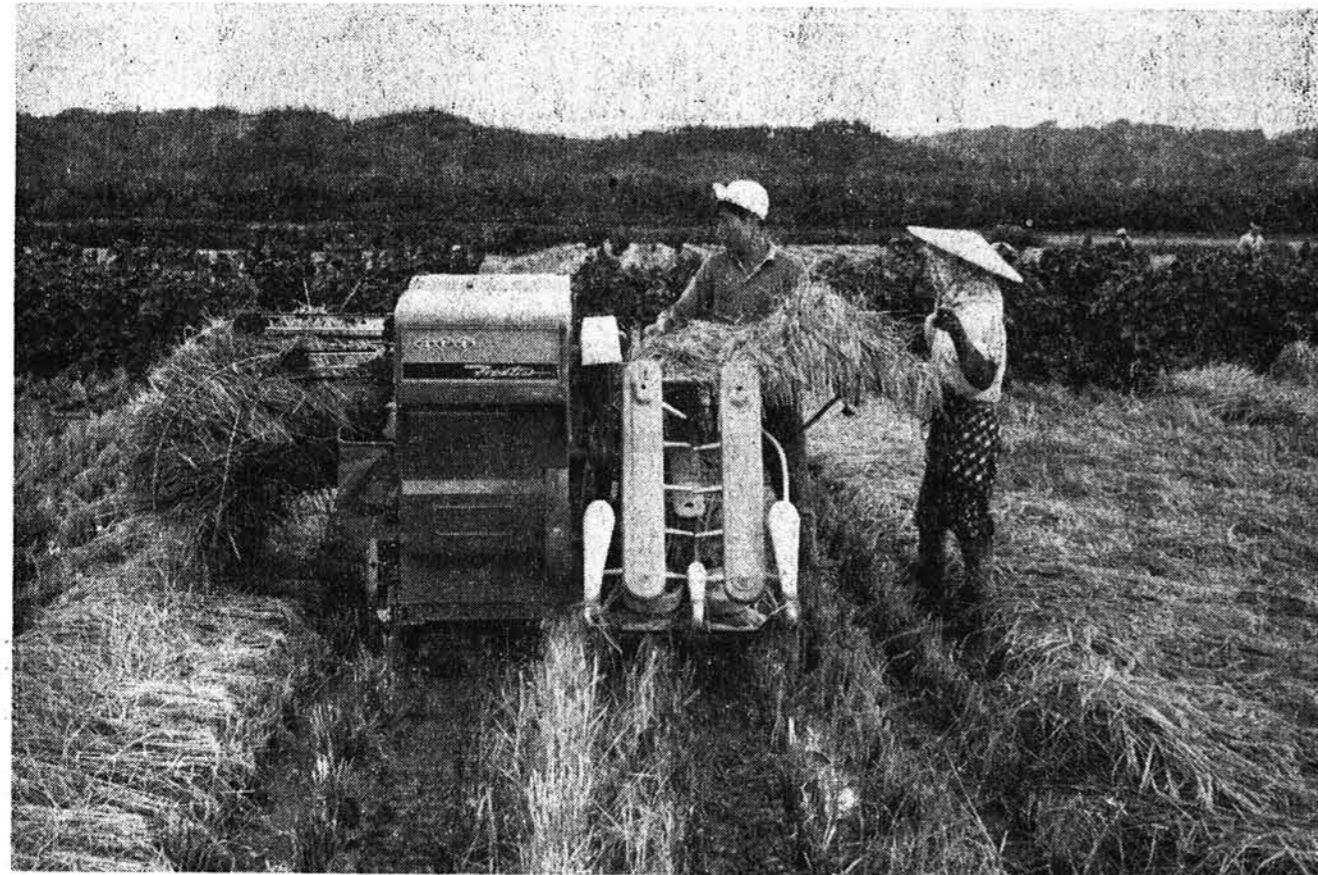


9月 (No. 27)

内山大三筆

昭和43年9月10日 ■発行/与板町 (代表者与板町長内山大三) ■編集 与板町だより編集委員会



●今年も豊作 米のとり入れさかん

43年度産米目標 56,938俵

今年も豊作の喜びを胸に米のとり入れが盛んに行なわれてい

ます。農業技術の向上と、又、幸いにも天候に恵まれて今年もまた豊作間違いなしというところでしょう。

(写真はコンバインによる米の収穫作業)

人口の動き

8月31日現在	
()は7月末との比較	
人口	8,229人 (+ 9人)
男	3,977人 (0人)
女	4,252人 (+ 9人)
世帯	1,778 (+ 3)
出生	14人
死亡	9人
転入	17人
転出	13人

良寛さまの書簡の引き上げ
固定資産税の概要
まちがいたすい紙
やっつけてきたと
やつてきたと
で優
与板バスケ
トボール

おもな内容は

赤い羽根共同募金目標決まる

新潟県 7,570万9千円 (昨年比1.8%増)
与板町 26万6千円 (昨年比1.7%増)

国民たすけあい共同募金運動は、こととして22年を迎え10月から12月までの3カ月間行なわれます。この運動は全国一斉に行なわれ、その県又は市町村内で集まった寄附金は、その県及び市町村内に配分され、老朽社会福祉施設の整備充実は勿論、重点事業として「赤い羽根子供の遊び場」の設置促進、重症心身障害児対策、救護施設対策等の社会福祉事業活動を推進していくための資金としてつかわれ大きな役割を果しております。

みなさんのあたたかい心を持ちよる国民たすけあいの姿——それが共同募金運動です。ことしもまた、みなさんのご支援、ご協力をおねがいします。

よいた町だより 43. 9. 10 発行

福祉年金額の引き上げ (昭和43年10月以降)

国民年金制度の充実を図るため昭和43年10月以降、福祉年金額を引き上げ改善を行なつたものであります。

老令福祉年金	
現行	改正後
19,200円	20,400円
障害福祉年金	
現行	改正後
30,000円	32,400円
母子、準母子年金	
現行	改正後
24,000円	26,400円

連日、異状乾燥注意報やら強風波浪注意報、また近年まれな火災警報が発令された暑い夏も去り、稲穂の金波まぶしい秋を迎えました。今後は台風や豪雨に注意せねばなりません。特段の御配慮をおねがいいたします。

皆さん御承知のことと存じますが、今年は幸いにして大きな火災もなく、八月現在でボヤが四件のみにとどまつております。これはひとえに町民の皆さんの御認識と御協力によるものと消防関係者一同感謝しております。

消防本部では、発足以来毎年火災予防調査を実施して参りました。火災予防調査の趣旨はすでに御存知のことと思

いですが、消防本部の方針といたしましては、町民各位と協力して火災を未然に防止する事を重点として本部職員が各家庭におうかがいし、火気取扱場所等を拝見させていただき、お互に「不完全」だったり「改善した方が良い」と思つたら是正していただくというものでございます。

つきましては本年度の一家庭予防調査を次のように実施いたしますので御協力のほどおねがいいたします。

一、実施期日 (九月二十四日より)

一、査察時間 (土曜午後・日曜を除く)

(午前九時～十二時午後一時～五時まで)

[6]

昭和四十三年度

一般家庭予防調査 実施のお知らせ

国際人権年記念標語募集

趣旨

今年「世界人権宣言」が国際連合で採択されてから二十周年にあたります。そこで国連加盟国でありますわが国でも特に人権尊重の普及高揚を図るためいろいろな記念行事や活動をしております。基本的人権は人間であればだれでも持つておりますから、私達はお互いが相手の人権を尊重しなくてはなりません。しかし、まだ人権を侵されたり、侵したりした問題が沢山発生しています。人権を尊重し合う気持が国民一人一人の心の中に深く浸みわたり住みよい社会が実現されるような標語

- ・締切 昭和43年11月末日
- ・発表 記念品を送り発表にかえさせていただきます。
- ・優秀な標語の方には賞状、賞品を贈呈します。
- 1位…… 1名 金 3,000円 (記念品)
- 2位…… 1名 金 2,000円 (/)
- 3位…… 2名 金 1,000円 (/)
- 佳作…… 5名 金 500円 (/)
- ・送り先 長岡市柏町1丁目51番地
新潟地方事務局長岡支局内
長岡人権擁護委員協議会

「婦人バレーボール教室」 練習日のお知らせ

毎月5日、15日、25日に開催致します。バレーボールが初めての方も体力づくりに、リフレッシュに皆さん気軽に御参加下さい。多数参加されることを期待します。

やってきた与板まつり

10月9・10・11日の三日間

「与板まつり」に次のよう
なたくさん行事を予定いた
しました。期日も出来るだけ
おおぜいの方から御協賛して
いただくように種々協議いた
しまして十月九・十・十一日
の三日間といたしました。
名実ともに意義ある「与板
まつり」として町民挙げての
行事として賑々しく実施いた
したいと思っておりますので皆さん
の絶大な御協力をお願い申し
上げます。

行事予定

十月九日

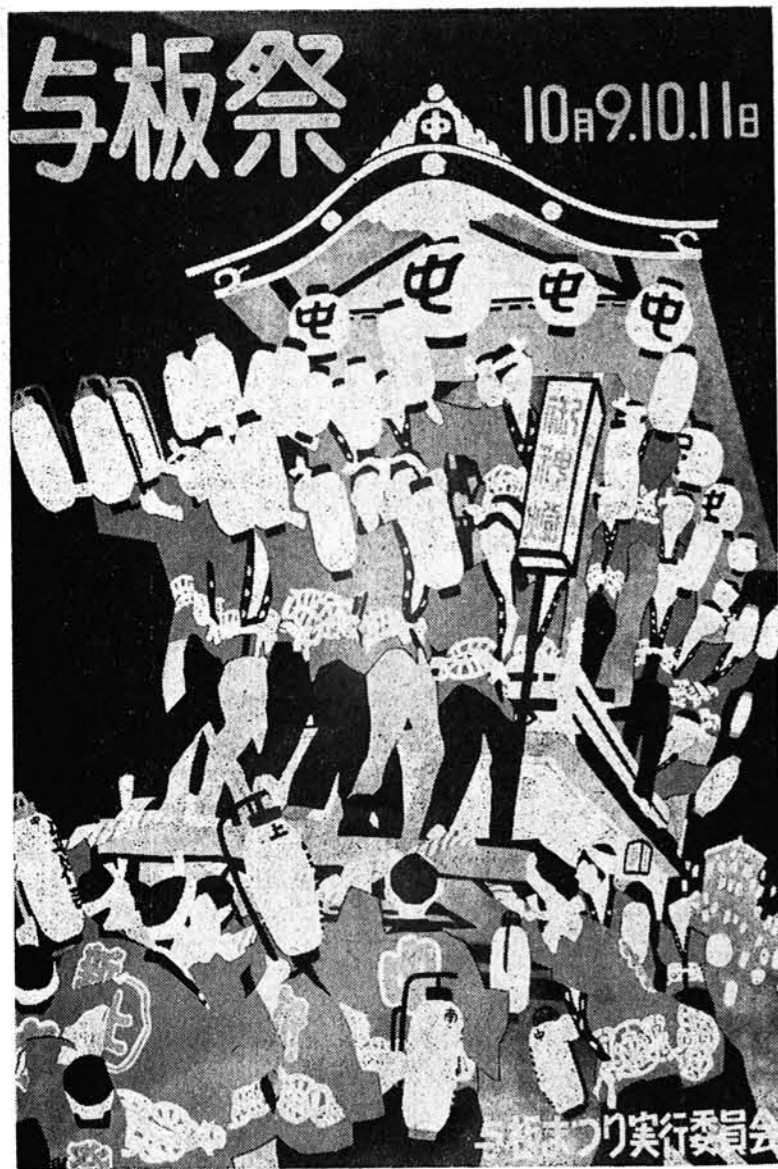
みこし奉迎
登り屋台
奉納演芸
鼓笛隊パレード

十月十日

みこし奉迎
登り屋台
奉納演芸
物産展示即売会
現代名家美術展
喇叭大会
ダリア展
錦鯉求評即売会
山車・仁和賀
日報アトラクション
民謡コンクール
近郷バスケットボール大会

十月十一日

物産展示即売会
現代名家美術展
ダリア展
錦鯉求評即売会
山車・仁和賀
民謡流し大会
民謡大会



県青年大会 与板バスケットボールで優勝

去る八月二十四・五の両日
柏崎市において行なわれた第
十六回県青年大会で与板町バ
スケットボールチームは、日
頃の練習の成果を遺憾なく発
揮し、県下の強豪十二チーム
を連破し堂々初優勝の栄誉を
得ました。

大会成績

県大会三回戦	三島(与板) 77	36	41
準決勝	三島(与板) 71	38	33
決勝	三島(与板) 69	33	36
	(与板) 69	32	23
		55	10日町
		27	32
		59	両津
		32	26
		58	柏崎



写真は優勝杯を手にした与板チーム

住民異動届は早目に！

昨年十一月一日から今まで
の住民登録法が廃止され、新
しく住民基本台帳法が施行さ
れたことは、ご承知のことと
思いますが、次に掲
げる事項について、
ご承知下さい。

一、転入、転居、
世帯主変更届
他市町村から転入
された時、同一市町
村内で異動した時又
世帯主が変わった時は
必ず十四日以内に
役場窓口まで届け出
て下さい。

二、転出届(転出
証明書)
与板町から他市町
村に転出する場合、
左記の事項が必要で
す。

・氏名及び生年月日
・世帯主氏名・続柄
・本籍番地・住所



岩方・舟戸の二町内で住宅統計調査

10月1日現在で実施

十月一日に、全国的な規模
で住宅統計調査が行なわれま
す。この調査は、住宅関係の施
策に最も必要な統計を作るた
めの調査で、五年ごとに行な
われており、今回は第五回目に
なります。

全国では、約
四百万の世帯に
調査をお願いす
ることになりま
すが、岩方と舟戸
は、岩方と舟戸
北側が調査の対
象に選ばれまし
た。

最近では、人
口の都市集中や
世帯の細分化な
どに伴ない住宅
難は激しく、間
借り、高家賃、
遠距離通勤など
で困っている人
が多く、また農
村でも住宅の老
朽化、住宅設備
の不良など種々
の住宅問題をか
かえております
この調査によ
ってさまざまな
住宅事情を明らかにし、その
結果は、国や県などが立案実
施する住宅建設、地域計画、
環境整備などの資料に用いら
れます。

実際の調査は、今月下旬か
ら、調査員がお伺いしますの
で、該当世帯のみならずご
協力をお願いいたします。

49秒に1人の割合で交通事故が発生しています

9月1日よりスタート

交通災害共済に加入しましょう

申し込みは簡単です会費を持参し役場係まで、町内に住んでいる人ならどなたでも加入できます。

会費は9月中に加入の人は210円(中学生以下175円)です。

児童扶養手当

この法律は、国が父と生計を同じくしていない児童についで児童の福祉の増進を図ることを目的とし児童の心身の健全な成長に寄与することを趣旨として支給されるものである。

「児童扶養手当法及び特別児童扶養手当法」による扶養手当支給

- 1. 父母が婚姻を解消した児童
2. 父が死亡した児童
3. 父が法に定める程度に廃疾の状態にある児童
4. 父の生死が明らかでない児童
5. その他前各号に準ずる状態にある児童で政令で定めるもの



身体に重度の障害を有する児童について、これらの児童の福祉の増進を図ることを目的として、これらの児童の生活の向上に寄与することを趣旨として支給されます。

印紙税は、不動産売買契約書、金銭借約書、手形、委任状、領収書、家賃通帳、判取帳などの文書を作ったときにかかる税金です。

まちがいがしやすい印紙税

印紙税のかかる文書は多くの種類があるうえに同じ種類の文書であっても、その記載金額により印紙税の額が異なる場合があります。とくに、印紙税は昨年全面的に改正されたばかりなので、なかに

印紙税のかかる文書で、一般の印紙税の深いものについて、印紙税の額をあげてみますと次の通りです。

Table with columns: 文書の種類 (Document Type), 印紙税の額 (印紙税の額 (一通または一通につき)) (Stamp Duty Amount (per document or per copy)). Rows include various contracts like real estate, loans, and agency agreements with their respective stamp duty rates.

固定資産税の概要

固定資産税は町民税と並んで重要な財源で、昭和四十三年度賦課額は、町税の四六・八% (七月三十一日現在) を占めております。

を言うものであります。固定資産税の体系に於いて二重課税を排除するために自動車並びに軽自動車等の課税対象である軽自動車、原動機付自転車、小型特殊自動車及び二輪の小型自動車は償却資産から除かれます。

(注) 現実に減価償却をしながら、取得価額が三万円未満でその償却資産の取得に要した経費の全部が法人税又は所得税の規定による所得の計算上一時に損金又は必要な経費に算入されるものは、課税対象としない。

(注) 耐用年数一年未満又は取得価額が三万円未満でその償却資産の取得に要した経費の全部が法人税又は所得税の規定による所得の計算上一時に損金又は必要な経費に算入されるものは、課税対象としない。

歌の意味
月や雪の景色はいつも美しいが今夜の月のきれいさには及ばない。今夜の月は澄んだ空にポツンと出ていて何ともいられない風情である。

土地、家屋、償却資産であります。田・畑・地・池・沼・山林・牧場・原野及びその他の土地・家屋……住家・店舗・工場(発電所、変電所を含む)、倉庫及びその他の建物

(4) 固定資産の評価
主として、固定資産の評価については、自治大臣から示された評価基準、評価方法及び手続きにより額を決定し

維馨尼宛のもの
維馨尼は与板町三輪権平の娘で例の山田家へ嫁し夫と死別後、実家の三輪家に居住していた。

詩の意味
春の夜は更けて十時、十二時となった。何用とはなしに戸を開けて外へ出て見た。新雪が降って松や杉が白くなっている。

歌の意味
月や雪の景色はいつも美しいが今夜の月のきれいさには及ばない。今夜の月は澄んだ空にポツンと出ていて何ともいられない風情である。

