

— 人口の動き —

9月末日現在  
( )は8月末との比較

人口	5,828人(+6人)
男	2,874人(+3人)
女	2,954人(+3人)
世帯数	1,270世帯(+1)
出生	5
死亡	0
転入	8
転出	7

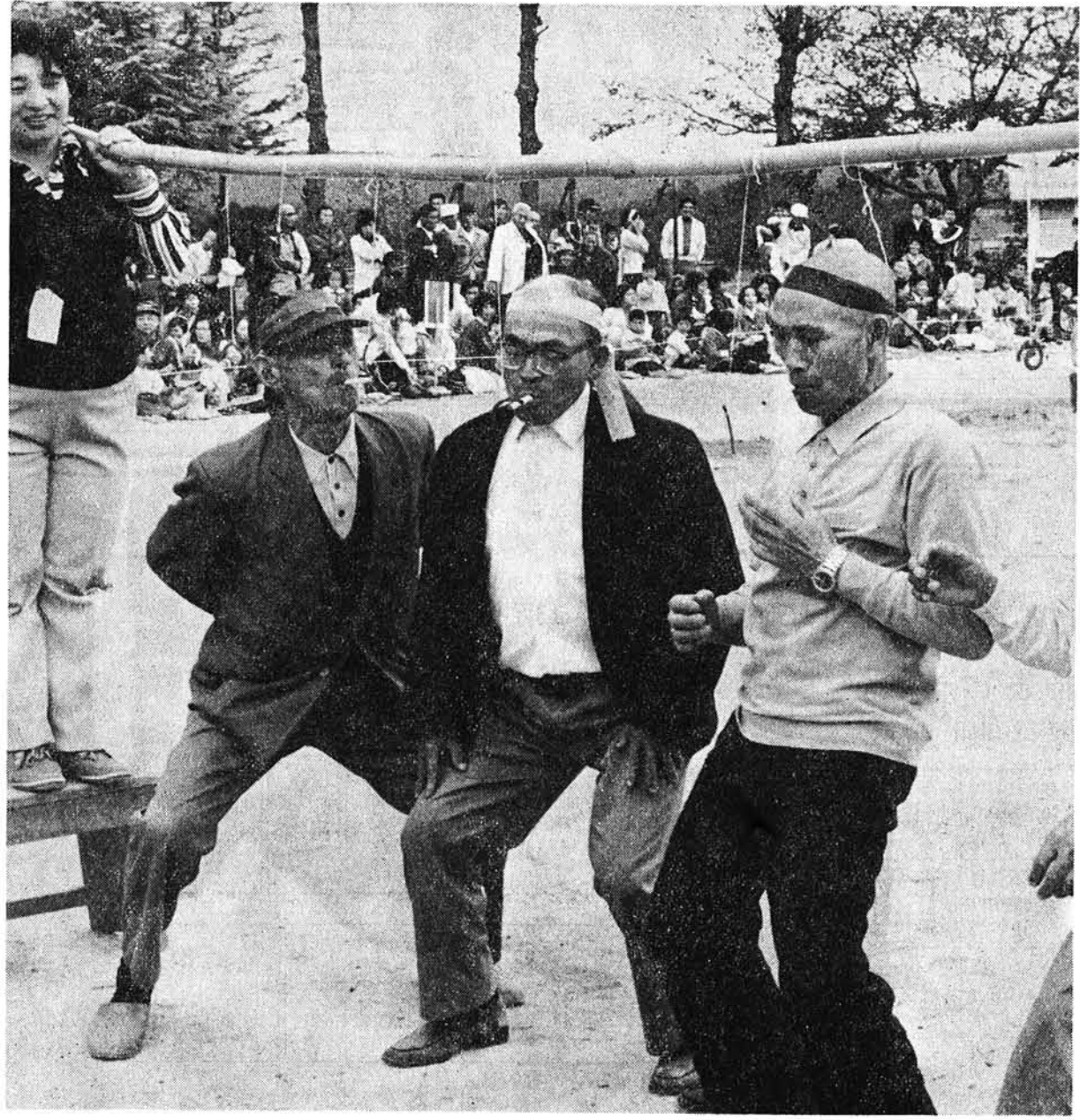
### 広報

# わしま

発行  
和島村役場企画課

発行日  
昭和52年11月1日

印刷所  
㈱第一印刷所



## リクリエーション大会

村民の皆さんから、秋の一日をリクリエーションスポーツで楽しく過ごしていただくという計画のもと、「村民リクリエーションの集い」が十月十六日(日曜日)北辰中学校グラウンドにて開催されました。

開会式後、保育所児童の「かけっこ」や「お遊戯」をはじめ、老人による「スプリンレース」、青年と小学生による「目かくしレース」、その他「パン食い競走」「タルころがし」など次々と競技・演技がくりひろげられ、応援団も爆笑したり、拍手・声援を送ったりで、なかなか忙しかったようでした。なかでも男子千五百m競争に六十才以上の方が飛入参加され、盛んな応援が送られました。

朝方、曇り模様だった天候も屋敷には晴れあがり、参集された皆さんは秋晴れの一日を楽しく過ごしておられました。

### 11月の心配ごと相談

日時……5日、25日  
午前10時から午後3時まで

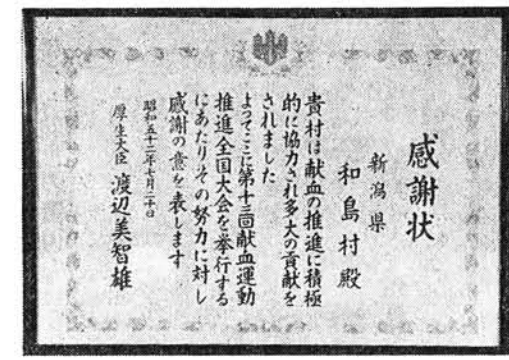
場所……福祉センター

内容……生活相談、医療相談、家事相談、児童相談、身障相談、職業相談、その他

- 一、家庭児童相談室では、児童に係る問題について、どんな小さなことでも相談に応じます。児童のしあわせのために一人でも悩まずお気軽にご相談下さい。
  - 二、家庭児童相談室の利用の仕方  
(1)相談は、直接家庭児童相談室をお訪ね下さい。いつでも受け付けます。  
(2)都合で相談室を訪ねることができない場合は、手紙や電話でも結構です。又、地域の民生委員に連絡されてもよいです。
  - 三、相談に応ずる費用は一切無料です。又、個人の秘密については固く守られていますから御安心下さい。
- 三、家庭児童相談室  
(1)所在地 長岡市四郎丸沖田一七三の二 県総合庁舎  
三古社会福祉事務所内  
電話 長岡(〇二五八)三四一三一一  
(2)相談日(月)土 午前八時三十分～午後五時まで(土曜日は正午まで)実施しております。

### 11月保健衛生行事

日	曜	種	目	対	象	時	間	場	所
16	水	乳児検診				午後一時～三時		福祉センター	
14	月	リハビリクリニック				午前九時～十一時		与板保健所	
10	木	妊婦検診				午後一時三十分～三時		〃	
9	水	インフルエンザ予防接種				午後一時三十分～二時三十分		〃	
5	土	家族計画相談	家族計画又は健康について相談のある方			午前九時～十一時		福祉センター	



### 献血優良村で表彰

和島村が献血優良市町村として全国表彰を受けました。

十月二十日、昭和五十二年度献血功労市町村として、県内では十日町市と共に厚生大臣表彰を受けました。

これは献血を始めて以来昨年まで、皆さんのご協力により優秀な成績が認められたものです。

今後この表彰に恥ぬよう一人でも多くの方々の献血にご協力をお願いします。

**お墓の建立に御注意を**

最近、お墓を自分の地所内に建てられる方がありますが、「墓地埋葬等に関する法律」により、定められた墓地以外にお墓を建てお骨を埋蔵することは禁止されていますので注意してください。

詳しくは、役場住民課までお尋ねください。

**東北電力よりお知らせ**

11月から村内全域にわたり電気の検針日、集金日の変更になります。(東北電力和島出張所)

# 秋季全国火災予防運動

## 11月26日 12月2日

新潟地方気象台の予報によれば、十一月下旬には大陸の高気圧が発達し、平野部でも初雪が降る見込みとのことです。今年もそろそろ冬仕度をする時季となりました。これからは長い間、暖房器具のお世話になる訳ですが、家族や職場のみならず、火の元に注意をして、尊い生命や財産をまもり、又他に迷惑をかけないよう心にとらえましょう。

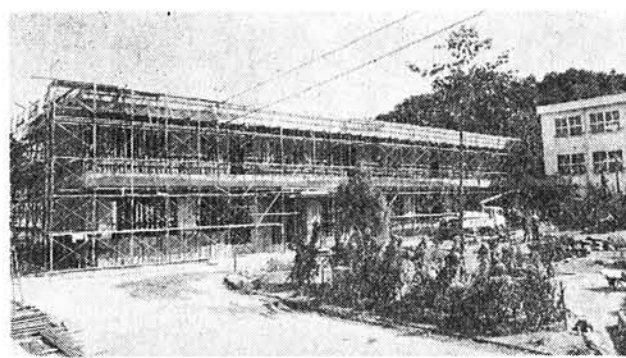
### 家族みんなで 防火のそなえ

○でかける前、やすむ前には火の元を点検しましょう。みんな「火の元はどうだった」と口に出して言い合いましょう。  
○お年寄り・幼児・

や消火器

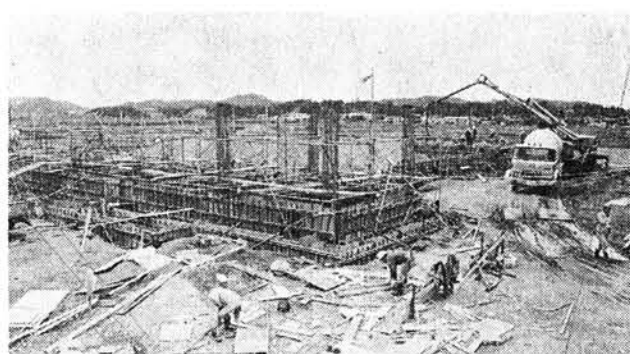
体の不自由な方には次の点に気を配りましょう。いつでもすぐ避難できる場所で就寝しよう。幼児や老人だけを残して外出することは極力さげよう。自分で使った火は消すまで責任をもち、その都度安全を確認しましょう。  
○寝たばこやたばこの投げ捨ては、絶対にやめよう。又させないよう常に注意しましょう。  
○ガス器具や暖房器具は使い方に注意しましょう。昨年プロパンの爆発事故が多発いたしました。いま一度ガス器具の点検を行ない、ガス漏れを防止しましょう。(プロパンの取扱店で行なってくれる)。  
○暖房器具は正しく使いまし

用水の備えをしましょう。もし火災が起きて、初期の消火活動ができれば、大事にいらずに済みます。その為に是非消火器の一本ぐらいいは備えましょう。ないときは水バケツをいくつも用意しましょう。又、風呂にはいつも水をためておきましょう。  
○ホテルや旅館に泊まる時などは、避難の方法を確かめておく。宿泊施設で火災が起きた時の恐ろしさはもう言うまでもないところ。万一の時を考え、旅館などに着いたら、先ず避難路について確認しておきましょう。非常口、何階、隣の建物等、これらを確かめてから一杯やりましょう。



### 桐島小学校々舎進捗状況

同校の校舎改築工事は、七月十七日着工しましたが、その後、天候に恵まれコンクリート打ち込みを終り、防水・左官工事が行なわれております。



### いよいよ本体工事へ

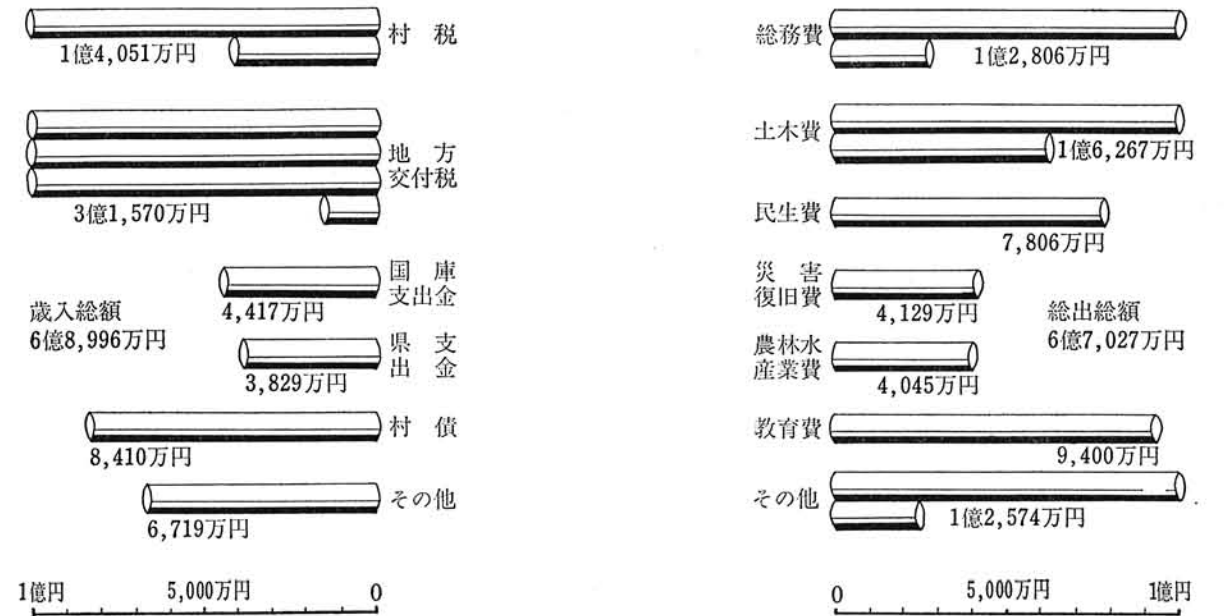
体育館新築工事の進捗状況は、十月十六日、土中に埋まる部分の基礎コンクリート工事を終了し、平面上で体育館の模様が出来上がりました。確認されるようになりました。政府の景気刺激政策により、いろいろな工事の発注が集中したため、建設業者が引張りだにあって上、稲刈りで人手が集まらない事もあり、若干の遅れをきたしております。  
今月に入って初旬より、鉄骨及び鉄筋コンクリート部分の工事が始まり、その巨大な姿を皆さんの前に表すことになっております。

# 6億円をこえた村の台所

51  
決算  
年度

昭和51年度の一般会計、国保会計の決算は、9月定例議会で認定されましたので、そのあらましを図表にまとめてみました。

### 一般会計歳入歳出決算 (目的別)



歳入歳出差引額...1,969万円 繰越額...663万円 実質収支額...1,306万円

### 村税の内訳

総額 140,511千円

村民税 70,609千円 (50.3%)	村たばこ消費税 11,118千円 (7.9%)
固定資産税 44,533千円 (31.7%)	電気税 8,081千円 (5.7%)
軽自動車税 3,441千円 (2.4%)	木材引取税 特別土地保有税 2,729千円 (2.0%)

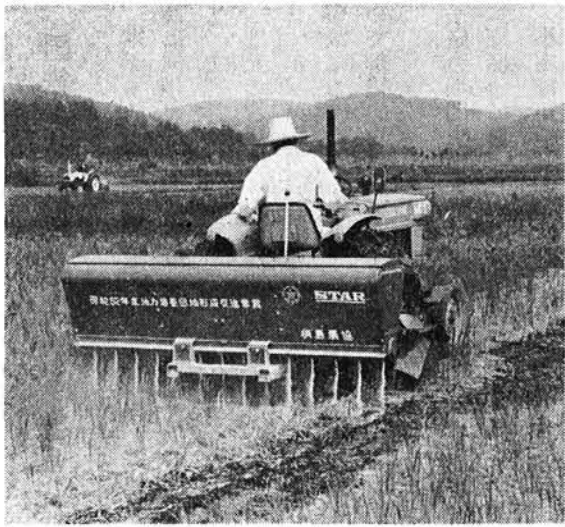
### 村債の内訳

総額 208,247千円

土木債 121,778千円	民生債 29,300千円	財政策債 23,900千円	教育債 20,846千円	その他 12,423千円
大蔵省 85,578千円	新潟県 55,124千円	市中銀行 49,400千円	その他 18,145千円	

### 国民健康保険特別会計

歳入総額 147,140千円	国庫支出金 77,965千円	保険料 51,710千円	その他 17,465千円
歳出総額 141,358千円	保険給付費 122,081千円	その他 19,277千円	
歳入歳出差引額...5,782千円			



**肥沃な圃場に**  
(稲ワラは圃場へ還元しよう)

秋晴れのもと、桐島農協管内では、ケイカル散布が行なわれてい  
ます。  
最近コンバインの普及により、  
収穫後の稲ワラは圃場で灰にされ  
地力減退の誘因となつていゝなか  
で、廃物とされていゝ稲ワラの有  
効利用として、腐蝕させ圃場への  
還元と土壌改良を兼ねて行なわれ  
ていゝもので、一〇a当たり一二  
〇kgを一〇分位の能率で散布され  
ていゝます。  
稲ワラの焼却は、煙公害を発生  
し、通過車輛等に迷惑をかけるだ  
けでなく、地力の減退にもなつて  
いゝます。灰にせず圃場へ還元し  
ましよう。  
土壌改良や施肥については、役  
場産業振興課又は農協へお尋ねく  
ださい。

**くらしの豆知識**  
サラリーローンの落とし穴

無知につけこみ  
暴利をむさぼる

サラリーローンでは、主にサラ  
リーマン・主婦・学生などを対象  
に、十数万円程度のお金を貸してい  
ます。ここでは、給与明細書や健  
康保険証だけでもお金が借りられ  
るため、利用者が増えています。  
サラリーローンの利用者は、ギ  
ャンブルや遊興費、ほかの借金を  
返すために借りるといった人が多  
く、また、気軽にお金を借りられ  
るために利息や借入れ条件を十分  
に考えないで、無計画に借りてい  
る人が多くみられます。

こうしたことか  
ら借金の返済に困  
り、家を売ったり  
会社をやめたりす  
る人、離婚や夜逃  
げまでした人な  
ど、みじめな結果  
を招いた人も少な  
くない現状です。  
サラリーローン  
の無計画な利用は  
恐ろしい結果を招  
くことを忘れては  
なりません。

借りた金より多く  
なる「利息の魔術」

サラリーローンを利用すると  
き、まず考えなければならぬのは  
「利息」のことです。  
借金の利息については、一般に  
「利息制限法」によって、年利二  
〇％までと最高限度が決められて  
います。しかし、サラリーローン  
の場合は、「出資受入、預り金及  
び金利等の取締りに関する法  
律」により、最高利息は一日当た  
り〇・五％となっています。  
例えば、十数万円借りると、一日  
当たりの利息は三百円になります  
が、一カ月後には九千円(月利九  
％)、一年後には利息だけで十萬  
九千五百円(年利一〇九・五％)  
と、利息のほうが、借りたお金よ  
りも多くなります。利息は銀行等  
に比べて高いことを十分認



**お出かけは**  
ひと声かけて  
カギかけて

犯罪のない、住みよい地域社会  
を作るため、警察とみなさんが一  
体となって全国一斉に防犯運動が  
実施されています。(十月二十七  
日、十二月二日)  
村民一人一人が、次のことに十  
分注意して犯罪のない住みよい社  
会を作りましょう。  
— 侵入盗の防止 —  
今年一月～六月までの半年間に  
県内で発生した侵入盗は一千九百  
二十三件ありました。その侵入手  
段をみますと、「カギのかけ忘れ」  
や「開け放し」など、無戸締り  
のところがから侵入されています。  
これらのほとんどは、戸締りさ  
が不十分で、防犯意識が低いこと  
が原因です。防犯意識を高め、  
カギをかける習慣を身につけ、  
侵入盗の発生を防止しましょう。

**ざびご観賞を**  
盆栽展開催

盆栽愛好会では、福祉センター  
遊戯室にて盆栽の展覧会を開催し  
ますのでおい出ください。  
・日時 十一月三日・四日  
午前九時～午後四時  
・出品点数 約五百十点

飲酒運転違反者 荒巻1人 小谷1人

あなたの街です。自然です。  
吸がらの投げ捨てはやめましょう。

**Smokin' Clean**  
スモークンクリーン

日本専売公社

**でんでん**  
ニュース

**シルバーホン**

ひとり暮らしのお年寄りの方や、  
耳の不自由な方々のために電々公  
社では、次のようなシルバーホン  
(福祉用電話設備)を準備してい  
ます。  
◎シルバーホン(あんしん)  
緊急ボタンがついていて、身近  
な方への連絡が自動的にできま  
す。  
◎シルバーホン(めいりょう)  
ふつうの電話の声では聞きとり  
にくいという方のために作られ  
た電話機で、受話機の音量を十  
八倍まで強くできます。  
◎フラッシュベル  
電話がかかって来たとき、ベル  
の代わりにランプが光ります。  
◎シルバーベル  
ふつうのベルでは、聞きとり  
にくい(低音)は聞き  
とれるという方に。  
出雲崎電報電話局の窓口コーナ  
ーに設置してありますのでご覧  
ください。  
(出雲崎電報電話局)

交通事故件数ゼロ 傷者数ゼロ (9月中)

**福祉年金の支払**  
期日が変わりました

いままでは、国民年金の福祉年金  
の支払期日は、一月・五月・九月  
の年三回でしたが、この十月から  
四月・八月・十二月に変更されま  
した。  
これにより、受給者のみなさん  
が待ち望んでいた盆と暮に年金の  
支払いが行なわれることになりま  
す。  
なお、暮の十二月支払期の年金  
だけは、希望すれば十一月十一日  
から受け取れるようになり、さら  
に便利となりました。  
○四月に支払う年金は前年十二月  
・一月・二月・三月分です。  
○八月に支払う年金は四月・五月  
・六月・七月分です。  
○十二月(十一月)に支払う年金  
は、八月・九月・十月・十一月  
分です。  
十一月中旬  
60歳になる人  
大正6・11・1～大正6・11  
・30生まれ  
●かけ金をかけ終りました  
65歳になる人  
大正1・11・1～大正1・11  
・30生まれ  
●老齢年金を請求しましょう  
70歳になる人

**地質調査を実施します**

石油資源開発株式会社長岡鉱業  
所では、従来の震動源として火薬  
を使用する(地震探査法)を実施  
していましたが、近年、複雑な深  
部地下構造をより高い精度で、か  
つ安全に調査する必要性から、す  
でに米国において過去十数年以上  
にわたって実用化され好成绩を上  
げておる、火薬に代わるパイプロ  
サイス法(連続的低周波発生震源  
装置)により、昭和五十一年度か  
ら県内各地域において地質調査を  
実施しています。  
また、この調査は、石油・天然

**お出かけは**  
ひと声かけて  
カギかけて

ガス鉱床の探査を目的として実施  
するものでありまして、パイプロ  
サイスに組み込まれたパイプレー  
ター(振動機)を振動させ、起こ  
した波動を地下に送り込み地下構  
造を探る調査作業であります。  
本年度から中越管内において調  
査作業が実施され、和島村地域内  
は、今月中旬より十二月下旬まで  
の日程で、国道一六号線(全  
線)、主要地方道・県道(与板北  
野線、郷本桐原停車場線一部)及  
び農道を利用して実施されます。  
作業の実施にあたりましては、  
交通渋滞も予想されますが、皆様  
の御協力をお願いいたします。

**日赤和島村分区**  
表彰される

表彰状

日本赤十字社創立百周年記念全  
国大会で、和島村分区が十年以上  
社員の加入を推進し、それに伴い  
社費も目標額を超える実績をあ  
げ、次のとおり表彰されました。  
これも皆様方のご理解とご協力の  
お蔭です。今後とも日赤社員の加入  
につきましてはよろしく願ひ  
いたします。

(与板警察署)

持をおさえる。  
置き忘れたようなとき、すぐ持  
主に連絡できる。  
盗まれたとき、手配が正確にで  
きる。  
登録証は夜光だから、夜間の交  
通事故防止にも役立つ。  
防犯登録は、近くの自転車店で  
行なっています。(一台四百円)  
— 狩猟事故を0に —  
ハンターのみなさんには待望の  
狩猟解禁日が近づいてきました。  
毎年、狩猟による猟銃事故が発  
生していますが、ちょっとした不  
注意が原因になっていきます。  
撃つ前に、まず安全の確認をし  
っかりやり、今年も事故のない楽  
しい狩猟をしましょう。  
暴力を見たり、見かけない人や  
不審な人を見かけたら、こちらか  
ら声をかけ用件をたしかめるとか  
し、人相や特徴のメモをして、駐  
在所か警察署へ連絡ください。

飲酒運転違反者 荒巻1人 小谷1人