

年金にもう一度

国民年金では、高齢者が五年年金に加入できる機会をもう一度もつことにしました。

この五年年金は、加入の申し込みをしたあと、昭和四十五年六月までにかのぼつて一ヶ月あたり九百円を納めることで、二年後の昭和五十年(六十五歳になつていれば)には、もう年金がもらえるとも有利な制度です。

このように、さかのぼつて(加入申し込みをした前の月から四十五年六月まで)納めることができる期間は、昭和

今までは、運転免許証の書換え(更新)手続は、運転車が数回と板警察署まで足を運んで行つていましたが、今回運転者の便宜をはかるため地区交通安全協会の協力で、書換え時の受付と視

力検査は村役場で、新免許証の交付と講習会は与板警察署でわけて行つて行つてになりました。

村役場での受付は、昭和四十九年一月から毎月第三水曜日の午後一時から午後五時まで福祉センターで行

力検査は村役場で、新免許証の交付と講習会は与板警察署でわけて行つて行つてになりました。

村役場での受付は、昭和四十九年一月から毎月第三水曜日の午後一時から午後五時まで福祉センターで行

力検査は村役場で、新免許証の交付と講習会は与板警察署でわけて行つて行つてになりました。

る人、または、その期間を満たしている人。
このほか、①十年年金や前の五年年金を途中でやめた人。②厚生年金や共済組合などの受給期間を満たせないでいる人なども、今回の五年年金に加入することで、これらの期間を生かすことができま

これと合せて、県では寄生虫卵による野菜の汚染が少なくなつて来ていることや洗剤の使い方によつては、主成分の界面活性剤が相当野菜類にしみ込む等のことから、やむをえず洗剤を使用される時は出来るだけ皮膚刺激の少ない脂肪酸系洗剤の使用を推奨しています。



PCB製品はあなたの手で
PCB(ポリ塩化ビフェニール)、よく耳にする言葉ですが身近に感じている方は少ないと思います。

雪道の交通には気を付けて
歩行者向け
道路が凍ると車はブレーキをかけても急には止まれません。道路横断するときは、ま

広報

わしま

一 人口の動き 一
11月末日現在
()は10月末との比較
人口 5,998人(+8人)
男 2,924人(+1人)
女 3,074人(+7人)
世帯 1,271世帯
出生 8人 死亡 4人
転入 14人 転出 10人

発行
和島村役場企画課
発行日
昭和49年1月1日
印刷所
西山町 三共印刷

正 賀

昭和49年

明けましておめでとうございます



千支と書いて「えと」と訓読する。
十千は、甲乙丙丁戊己庚辛壬癸、十三支は、子丑寅卯辰巳午未申酉戌亥、十二支を鼠牛虎兎竜蛇馬羊猴鶏犬猪の十二種の生類にみたて、わが国では一般に十三支は、子丑寅卯辰巳午未申酉戌亥と読まれている。三の十千と十三支を組み合せると六十千支となり、これを暦の年・月・日・時にあてて用いると六十一年で二巡して六十一年の元にもどる。暦の年がまた元にもどることを六十一年の元を還暦ともよんでいる。

吉凶禍福・成否得失などを判断し、しだいにいろいろな迷信や習俗を生ずるようになった。
十千十三支を五行にわりあてる場合、五行を兄と弟に分けている。国語では兄は「え」、弟は「おと」で、「え、おと」が約音便で「えと」となり、わが国で千支と書いて「えと」と訓読する。

年頭の御挨拶



村長 早川 平三郎

皆様明けましておめでとうございます。昨年は年の始めから波乱含みで、国際通貨危機から輸出関連産業の不安定が内需産業の動揺を招きました。中頃になって経済の伸張は異常に伸び過熱状態となり金融引締め抑制政策がとられました。中東戦争のくすぶりは石油戦略に変わり全世界におたつて深刻な石油不足電力危機を迎えました。物価は高くなり国は公共民間をとわず総需要抑制の施策をとり地方公共投資に力を入れました。このような激動する背景の中で市政執行に当りましたが、

村民のみさんの御支援御協力によって予定通り実施してきました。ひとえに皆さんの御支援の結果と厚く感謝申し上げます。いまここに旭日輝く新年を迎えましたが、前途は多難であります。経済の原動力となる石油削減が今年の国民生活を大きく左右することは事実であります。景気変動の主役は財政から石油に移つたと云つても過言ではなく、石油政策なくして財政計画はたてられない状況となりました。このきびしい現状の中で私は明るい未来を招来するよう努力する決意であります。本年は昭和三十年三月三十一日旧桐島、島田両村が平和で豊かな村づくりを宣言し和島村として発足してから二十年を迎える記念すべき年であり、人は二十年をもつて成人といたしますが、本村もこの二十年間村民と先輩のみなさんがいっしょけんめい努力し新しい道を切り開き踏みならして成人への基礎をうちたてられました。この激動する一九七四年を出発点として次の新しい創造の時代に入るわけであり、

年頭の御挨拶

議会議長 早川 八十八



一九七四年の新春を迎え、謹んで皆様の御健康と御繁栄を御祈り申し上げます。昨年を振り返ると、国民望望の多極化外交が展開され、新しい世界との対話へスタートした意義ある年でありました。めざましい日本経済

でもらえる魅力のある社会開発を行う必要があり、総合開発計画に示す総合グラウンド、村民体育館、住民公園等の施設もその施策の一つであり本年は関係者の御協力を得てその用地の先行取得造成を行う考えであります。国の総需要抑制は市町村の公共投資にも関連している困難が予想されますが、経常経費の節約をかりこれの実施のために今年の手支である歳入にあやかり果敢に断行し、明るい第二創生期を招来するよう努力いたしますので、村民各位の格別の御支援をお願い申し上げます。皆様の御健康と御繁栄を祈念して新年のあいさつといたします。

現をめざし昭和六十年を目途に計画策定し施行されるわけであり、これが実施にあつては、幾多の難関が予想されますが、これらを克服してゆかなければより良き社会の建設は望まれません。三年続きの生産調整というきびしい農政のなかで、農林省が昨年十月に発表した四十八年の作況概要によると全国平均指数一〇七、新潟県生産量は八十六万六千五百トンを見込み一〇九を示しております。作況指数の上では良であるが、この指数を確保できたのは、天候に恵まれ台風の被害を受けなかつたことも一つの要因ですが、見逃してはならない最大の要因は、農家の生産性高揚の執念と意欲、経営の技術改革による献身的努力の結果であると確信いたします。他産業との経済格差から年々兼業へと斜陽化が進んでいることも見逃すことができません。このような情勢に則した農林政策は総合計画のなかで具体的に策定され実施されることになっております。

このような世相のなかで本村においても住民福祉のため取り組む事業の優先順位を見誤らず、山積する行政需要にどう対処するかについて、きびしく財政運営を再検討する必要があります。この危機突破のために、国民一人一人が消費構造に対して自らの創意工夫と決断で体質改善をしなければならぬと考へます。今後皆様方の御意見、しつた勉勵をいただき一層の努力をする考へであります。御理解ある御指導を重ねて御願ひ申し上げて年頭の御あいさつといたします。

冬の交通を守ります

除雪は生活路線から

今年も雪の季節になりました。冬期間の交通を守るため村と県との間で除雪計画についての協体制ができました。今年から国道については建設省、県道のうち指定路線については県が、その他の県道と村道については村が除雪を行います。また国道の除雪については、利用の多い路線を中心に次のように区分しております。

【第一種路線】

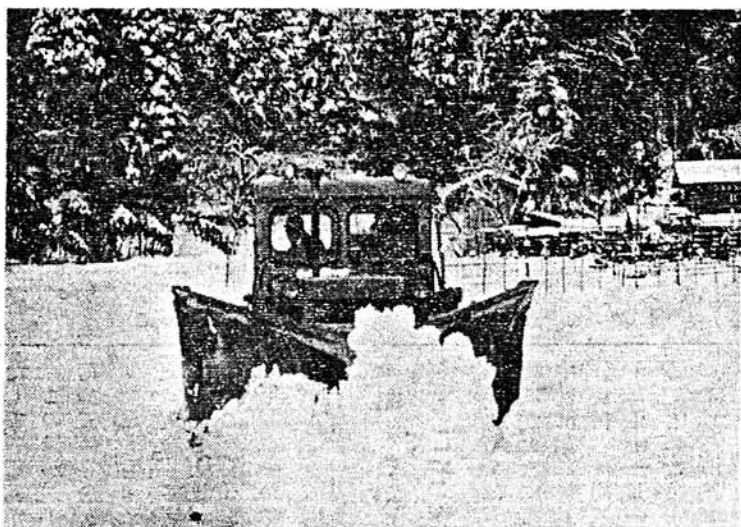
。国道一六号線。
二車線以上の幅員確保を原則とし、大雪となつたとき以外に常に交通を確保する。

【第二種路線】

。県道寺泊与板線、島崎四ツ角から小島谷駅前まで。
。県道与板北野線。
。二車線確保を原則とするが、状況によつては、一車線幅員で待避所を設ける。

【第三種路線】

。県道寺泊与板線、寺泊町界から島崎四ツ角までと小島谷駅前から阿弥陀瀬まで。
。県道本桐原停車場線。
。県道出雲崎柿ノ木小島谷線、小島谷三叉路から中沢まで。
。県道久田小島谷線、東保内



【白魔にいとむ力強いひびき】

から出雲崎町界まで。
。県道町野井上桐線。
一車線幅員で、必要な待避所を設けることを原則とする。
なお、その他の県道と村道の除雪については、村が担当しています。

ブルドーザーを早く

。要望苦情は、直接開発振興課へ
除雪車は、すべて役場の指示で働いています。除雪車に

よつて建物などに損害を受けたりと、除雪車は、運転中に苦情があるときは、運転手に話さないで直接役場開発振興課へご連絡ください。(電話二十九番、島田有線二三九一―五番)

駐車禁止区間

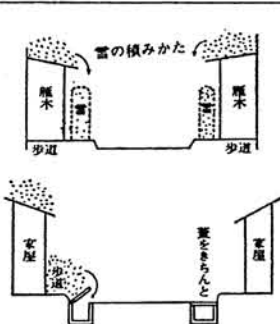
除雪作業をやつていて一番こまることは、車の路上放置です。道路上に車があると作業が遅く、作業計画全体に

支障をおよぼしますので注意してください。また除雪車とすれ違つたり交差する車は、危険防止と作業能率をあげるため、多少遠くでも待機するよう協力してください。

公安委員会が定めた冬期間の駐車禁止区域及び期間は、

。県道寺泊与板線(島崎、早川材木店前から小島谷、金山前まで)と、県道与板北野線(荒巻、火の見やぐらから国道まで)で、十二月一日から三月三十一日までの間です。
。こわれやすいものと危険箇所には赤布でしるしを、道路上や道路わきこわれ

やすいものや危険な箇所がありましたら、赤布でしるしをしてください。雪が積ると見えにくくなり、除雪してゆく雪の圧力でこわすことがありますが、故障中の車についても赤布をつけてわかるようにするなど協力ください。



税

新築住宅にも減税

新築住宅で、次の要件にあてはまるものは、新たに固定資産税が課される年度から三年間、固定資産税が減額されます。
一、昭和三十八年から五十年一月一日までの間に新築されたものであること
二、住宅部分の一戸当りの床面積が百平方メートル以下であること
三、価格が、一平方メートル当り三万六千円以下のものであること。
また、店舗併用住宅の場合、住宅部分の床面積が二分の一以上のときはあてはまりますが、この減額の対象となるのは、住宅部分だけで、他の床面積と分ける必要があります。

償却資産申告書等の期限内提出

一月は、固定資産税について次のような申告をしていただく月です。
一、申告期限は一月三十一日です。御協力願ひます。
二、償却資産申告書の提出
三、新築住宅の減額申告書の提出。
三、住宅用地の異動申告書の提出。

- 1種路線
- 2種路線
- 3種路線
- 冬期向駐車禁止

