



転居届

郵便局へも
忘れないでね!!

ほか市役所の市民課にも置いてありますからご利用ください。なお、転居届はポストに入れても結構です。

転居されると郵便番号も変わるので転居通知や新しい名刺などには新しい郵便番号の印刷を忘れずに入れてください。

アパートや下宿、間借、同居されている方は、自分の住所には「〇〇荘」「〇〇方」の肩書きを忘れないで書いてください。

二月、四月といえば、進学や就職で住所を変更される時期です。住所を変更するときは、市役所へ届けると同時に、いままです郵便物を配っていた郵便局へも届けてください。

転居届が出されますと届け出の日から一年間は転居先に郵便物を転送します。しかし、届け出がありませんと差出人に返送されてしまうこととなります。

転居届の用紙は郵便局の窓口の

選挙人名簿を縦覧

3月26日～3月28日まで

任期満了にともなう新潟県知事選挙が、きたる四月二十一日に執行される予定です。

この選挙のための選挙時登録者名簿の縦覧期間等は、次のとおりです。

期間 三月二十六日から三月二十八日までの三日間

〇時間 午前八時三十分から午後五時まで

〇場所 栃尾市役所選挙事務室

〇条件 登記される人は、次の要件を満している者

昭和四十九年三月二十五日を基準として

1 年齢要件 昭和二十九年四月二十二日以前に生れた人

2 住所要件 昭和四十八年十二月二十五日以前に住民票が作成された人。つまり、この間に市外から当市内に住所を移し、転入手続きが済んだ人などはいま

3 登録される資格があるのに、登録されなかった人。

現金取り扱い 課
時間を変更 会

市は四月一日から、会計課の現金取り扱い時間を午前九時から午後四時までに変更します。

市の現金出納は、金融機関を決定して午前九時から午後五時まで行っていました。金融機関の申出もあり一時間短縮したものです。

このため、税金の収納、代金の支払いなどは、この時間になりますのでご協力ください。

精神薄弱者に「養育手帳」を交付

各種の援助措置に活用

県では、4月から精神薄弱者の福祉の増進を図るため「養育手帳」を交付することになりました。

これは、児童相談所や精神薄弱者更生相談所などが精神薄弱者に対し、一貫した指導、相談を行うために活用します。

このほか、これらの方を対象に行われている各種の援助措置(特別児童扶養手当、心身障害者扶養共済、所得税、住民税の諸控除及び減免税、公営住宅の優先入居、NHK受信料の免除など)が受けやすくなります。

手続きなどはつぎのとおりです。わからないことがありましたら市福祉事務所へお問い合わせください。

申請受付 栃尾市福祉事務所 精神薄弱者又はその保護者は印鑑を持参のうえおいでください。

交付対象者 児童相談所又は精神薄弱者更生相談所で精神薄弱と判定された者

雪上カーニバル

- ▽……雪国に住む者の楽しみを……と、勤労青少年ホームで……△
- ▽……はさる二月二十四日、ホームのグラウンドを利用して、雪……△
- ▽……上カーニバルを行いました。ホーム利用者が仕事の合間……△
- ▽……七日間かけて作った「かまくら」「雪上舞台」あいに……△
- ▽……小雨に打たれましたが、参加した百人の青年男女が歌……△
- ▽……叫やゴーゴー、フォークダンス、寸劇などで盛り上げまし……△
- ▽……た、ホームでは、毎年の行事にしたいといっていました。△

おもな内容

豪雪を克服……………	2
49年度予算案まとまる……………	3
土地の先買い制度……………	4
市民会館の仕上げ急ピッチ……………	5
とちおと人物(金内嘉十郎)……………	5
公民館のページ……………	6
お知らせ(選挙人名簿縦覧)……………	7
	8

新潟県知事選挙
候補者立合演説会
4月18日(木)午後一時から(栃小西体育館)

人	
(2月末日現在)	
世帯数	7,711
男	16,340
女	17,391
計	33,731

特別国家公務員

今月の税金

▷国民健康保険税

納期 4月1日

自衛官募集中

くわしくは総務課

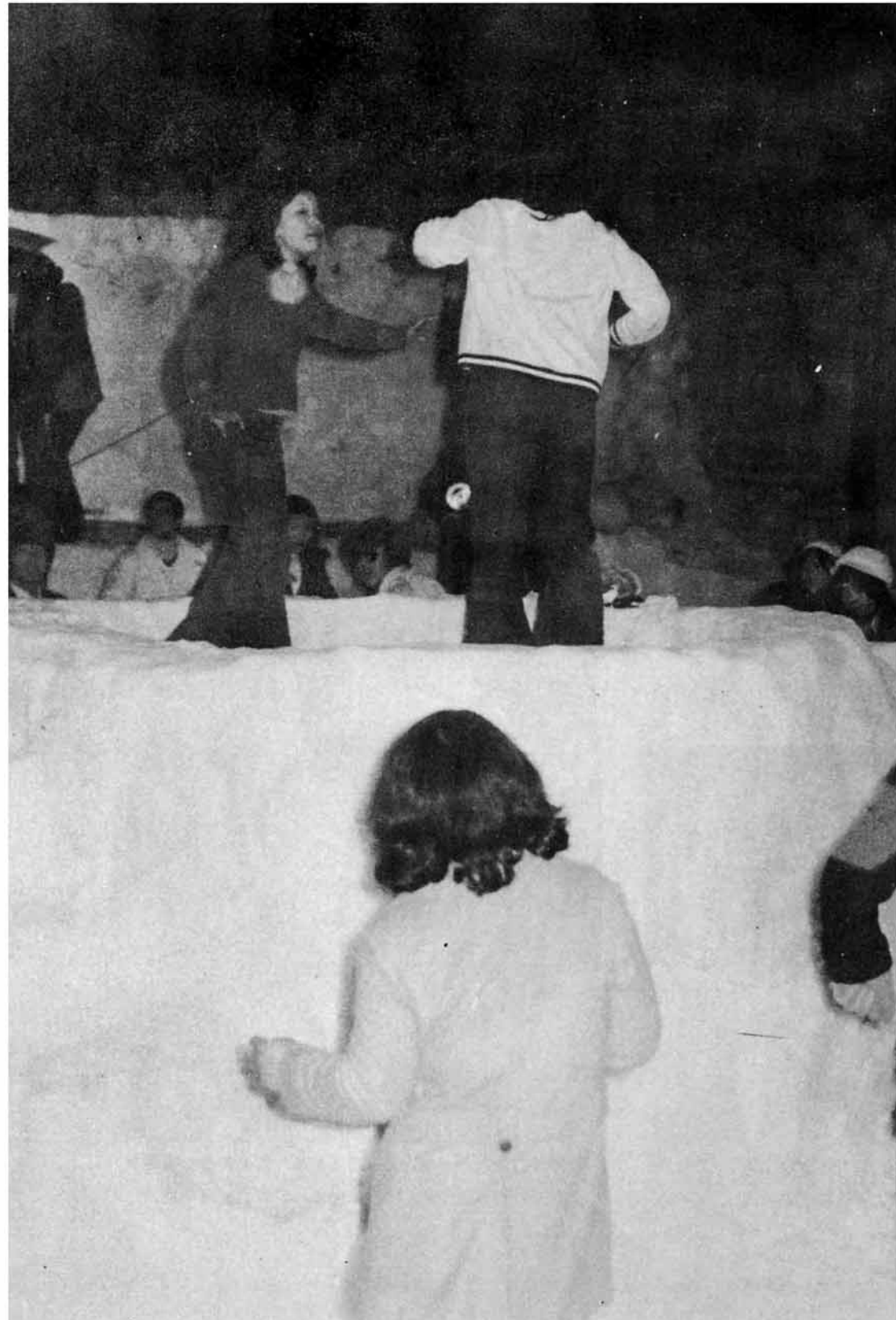
行政相談日

▽とき 三月二十五日
午前十時から
午後三時まで

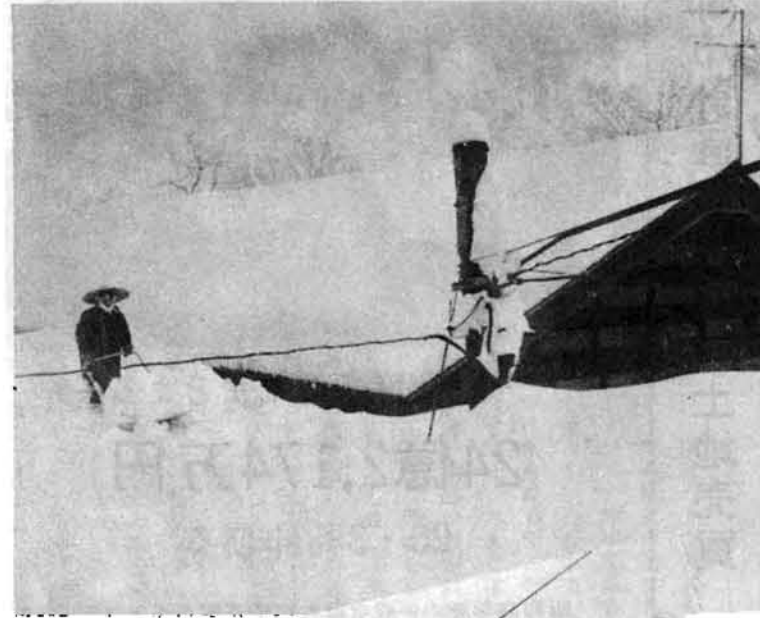
▽ところ 市役所市民相談室

なんでも気軽に相談ください。

2-2151



毎日毎日、晴れ間なく降った。てまえの電柱が埋りそう、隣りへ行くにも電線に気をつけなければ……。今日も、すっぱり埋もれた屋根の雪しまつ (田代部落 2月2日)



建物のない道路では、ロータリー除雪車が威力を発揮した (折尾中付近 12月29日)



道路の両側はおおいかぶさるような雪の壁、また、いつ雪崩になるとも知れない雪が、ぶきみにたれさがっていた (森上 2月2日)



村の幹線道路に雪崩の危険が！ 部落民が総出で除雪作業 (半蔵金部落 2月5日)

克服

雪を

昨年十一月十八日から降りだした雪は、十二月、一月にはいっても断続的に降り続き、二月十四日には今冬最高の積雪を記録、市街地二・四六尺、田代で五・三〇尺に達しました。
これは、昭和三十八年につく豪雪となり、日常生活をすっかり狂わせました。県・市では、市民生活を確保す

るために除雪計画路線を昼夜兼行で行い、無雪化に努めました。特に、半蔵金、西谷、入東谷地区が厳しく、除雪ステーションに配置した大型雪上車が道路の圧雪、急病人、生鮮食料品の輸送に大活躍しました。
この大雪で、黒々とした土を見るのはまだまだずーっと先のこと。それでも雪国に住む者のど根生、黙々と雪と戦ってきました。



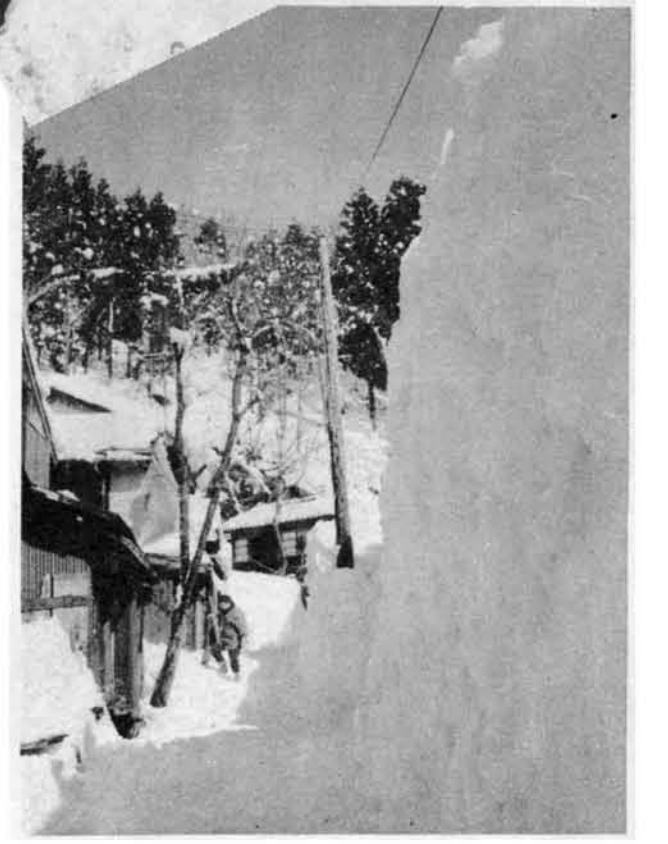
市街地幹線道路の排雪で西谷川もすっぱり埋めつくし、雪の山ができた (大布橋付近 2月6日)



降る雪に除雪も追いつかず、ついに諸車の通行はストップ (表町 2月4日)



狂ったように降る雪で、何回となく雪を下ろし、ついに屋根の方が低くなった (表町 2月4日)



家屋のこみいつているところでは、雪のおろし場がなくなり、屋根より高く積み上げた (表町 2月4日)



-49年度予算案まとまる- 24億2,174万円 25・3%伸びる

昭和49年度の一般会計当初予算案がまとまり、11日から開かれる三月定例市議会で審議されます。総需要抑制の中でも、おこなっている地域開発をゆるがせにすることはできず、今後の市財政の方向を慎重に見きわめて予算編成を行いました。予算総額は24億2,174万円で、前年度の19億3,237万円に対し、25・3%増の大型予算になりました。おもな建設事業は、上の原町の市営住宅建替に1億4,135万円、都市計画道路にかかる栄橋の建設事業費に7,000万円、マンモス化した栃尾小学校の分離校建設に1億3,254万円、東谷地区に建設する克雪管理センターに3,782万円などです。地域開発の基礎になる市道改修についても、従来の進捗率をベースダウンしないよう配慮し、福祉行政については、国・県の施策に合せて積極的に推進するよう計画しています。くわしいことは、来月号でお知らせします(写真は、49年度予算編成の市長査定)

都市計画区域内の土地売買

契約前に届け出を

―土地の先買い制度―

都市計画区域内で公共施設を整備する計画のある地域の土地を売ろうとするときは、売買契約前にそのことを都道府県知事に届け出なければなりません。これは、住みよい町づくりを進めるため、道路、公園、下水道、学校など施設を整備しやすいように、「公有地の拡大の推進に関する法律」を改正したものです。この

- 1) 都市計画で定められた道路、公園、学校などの施設の予定区域
 - (2) 道路、河川などの予定区域または、史跡、名勝などの区域内
 - (3) 新たな市街地の造成を目的とした土地整理事業の施行区域または、新都市基盤整備事業の施行区域
 - (4) 面積が五千平方メートル以上(約千五百坪以上)の土地(ただし市街化区域内にあるときは二平方メートル以上(約六百五坪以上)の土地)
- ります。届出の受付は市町村役場で行います。
- しかし、次のような場合は届出する必要はありません。
- (1)、(2)、(3)の場合でも三百平方メートル未満(約九十一坪未満)の土地を譲渡するとき。
 - 国、地方公共団体、土地開発公社などの一定の公共的な法人に譲渡するとき。
 - 都市計画事業などの公共的な事業のため譲渡するとき。
 - 農地を農地として譲渡するとき。
- 届け出をした土地を市町村、都道府県、土地開発公社などが、公共的に必要だと考えれば、あなた

おすすめですか

国民 五年年金の加入 締切日 三月三十一日 (くわしくは、昨年)

児童手当の申請

との間で土地の買取りを協議させてもらいます。その土地を必要としないときは、あなたが自由に売ってもかまいません。

届け出は土地 所在の役場へ

届け出の手続きは、土地が所在している市町村役場に土地有償譲渡届出書などと土地の位置や形がわかる図面をそれぞれ二部ずつ提出していただきます。

届け出が必要ない地域で届け出をしたときは、三週間から最大限六週間を譲渡できません。

市内で該当する地域は

市内で「公有地の拡大の推進に関する法律」に該当する都市計画区域は、次のとおりです。

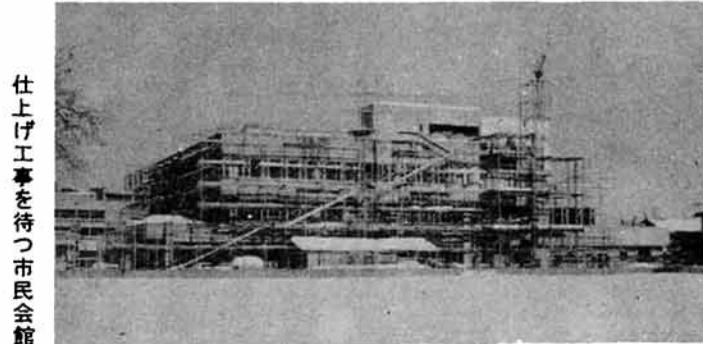
旧町部、上檜出の一部、吉水、大倉、栃倉、平、泉の一部、宮沢、天下島、北荷頃の一部、土ヶ谷の一部、小貫の一部、楡原、岩野。くわしいことは、建設課へお尋ねください。

市民会館完成まぢか

六月 オープン目指し最後の追い込み

さる昭和四十七年十一月着工した市民会館は、きたる六月一日の

など多彩な文化集いを立派に行うことのできる施設にするためには約三千五百万円が必要です。本年は、栃尾市が誕生して二十一年目で、オープン早々その記念式典をこの会館で挙げる予定です。六月十一日には文芸春秋社の文化講演会が予定されており、このほかに利用についての照会があとをたたく、市民会館準備室のスタッフは、開館後の調整を今から心配しています。



オープンを目指して最後の仕上げに取り組んでいます。市民会館は、市民の文化教養の殿堂として早くから建設が望まれていたのですが、一昨年関係各方面の理解と協力をいただいて、着工にこぎつけたものです。市民会館の建設は、大きく建物工事と附帯設備、備品の整備に分けられ、建物工事は、予定どおり三月三十一日までに完成します。このあと観覧をはじめ舞台音響設備、照明設備などを五月三十一日までに完成させることにしています。建設費の総額は、現在までの契約分が本体工事をはじめ冷暖房、給排水、電気などを含めて約二億七千七百万円ですが、今後、講演会、演劇、芸能、音楽会、作品展

市公共の施設として、立派に造りあげるためご協力をお願いいたします。



新入学園児を 交通事故から守ろう

一家庭で十分指導を—
いよいよ来月から新入学児童、園児の通学・通園がはじまりますが心配なのは交通事故です。かわいいわが子を交通事故から守るため、家庭でもつぎのようなことを十分注意して交通指導を行ってください。

家庭での指導ポイント
○通学路は親子がいっしょに歩いて横断、曲り角での注意などを教えましょう。



市は新入学園児に交通安全指導用のはり絵、新入学児童に交通規則の印刷された下敷(写真)黄色の安全帽を保育園、学校を通じて配ります。

はり絵 下敷 を支給

- 登校時間は余裕をもたせて、少し早めに登校させてください。
- 時間いっぱいだと始業時刻だけが気になり、交通ルールなどが忘れがちになります。
- 忘れ物をさせないよう気を配ってください。忘れ物をとり帰宅する途中で事故が起きています。
- 高学年の児童と集団で登校させましょう。
- 登校に際しては、「車に気をつけて」とひと声かけてやりましょう。

“隣にも声かけあってよい防火”

県下一斉春の火災予防運動

4月1日～4月7日

4月1日午前8時30分にサイレンを鳴らします

とちおと人物 (物語)

46

動乱の維新・郷民 (前編) 金内嘉十郎

金内嘉十郎は、金内隆右工門 (先月号に掲載) の長子として天保四年三月に市内西中野俣村に生れた。父隆右工門は割元格であ...



金内嘉十郎

嘉十郎が、幼年から青年時代にかけて誰を師とし、どこで学問の修業をしたかは不明であります。しかし、幼時は、外祖父である塩川村の小林良左工門の訓育があ...

安政年間、凶作が続き、物価が暴騰し郷民が糊口に窮し、この救済にあたり、その功によって文久元年十二月酒肴料を賜り、また同三年十二月には漆樹栽培の奨励...

尾組百三カ村郷蔵、すなわち会計事務を総括する役目です。また、文久元年には村吏の良否、村民の勤怠を監督し、郷中事務を総理する郷横目役を申し付けられました。

代銀納を願出しましたが、なかに他から買収求めて納めた村があったため、上を偽った所業であるとして逼塞の罪にとられました。...

慶応四年九月四日をもって明治元年と改められました。明治元年九月には栃尾町会議所詰庄屋を申し付けられ、これより明治新政府のめまぐるしい変転の中に嘉十郎の政治、行政に一生をかける生涯の歴史が始まりました。

勉強は一生続けなかつちゃ



自由時間を有意義に 市民講座のお知らせ

公民館では、ことしも市民講座を開講します。これは、みなさんから余暇時間を利用して、趣味教養を高め、楽しい毎日をおくっていただくというものです。...

- 簿記教室: 受講希望者は、四月十日までに経費を添えて公民館(番二局二〇二〇)へ申し込みください。
洋裁教室: 学習日 毎週木曜日 定員 五〇人
ペン字教室: 学習日 毎週木曜日 定員 四〇人

- 書道教室: 学習範囲 楷書、行書、草書 かなの初歩、創作 経費 二、五〇〇円
カラージュ教室: 学習日 毎月第一、第二火曜日 定員 三〇人
うたごえ教室: 学習日 毎週火曜日 定員 五〇人
絵画教室: 学習日 毎月第四日曜日 時間 午後一時から五時 経費 一、〇〇〇円



市内保育所 入所希望者まどまる

Table with columns: 保育所名, 定員, 希望者数, 増減. Lists various nurseries like 芳香稚草園, 善昌寺保育園, etc.

町部では、六保育所の定員六百六十人に対して七百二十八人の申し込みがあり六十八人のオーバー。村部の六保育所も定員三百二十六人に対し三百八十二人の申し込みで五十六人のオーバーとなりました。

成人式 第26回 とき/4月3日(水) 午前8時40分 ところ/栃尾小学校 西体育館. 市民書きぞめ展 特別賞の受賞者: 第一部 小学生 市議会議長賞 那須栄子...