



# 支所からのおしらせ



発行・編集：栃尾支所地域振興課 ☎0258-52-5815

## 第47回 謙信公祭

とき 9月21日(日)

ところ 秋葉公園、常安寺、栃尾文化センター

問合せ 栃尾商工会 ☎52-4191

＜行事内容＞

午後 0:30～2:30 市民茶会（常安寺）

午後 1:30～3:25 武者行列（文化センター～秋葉公園）

午後 3:30～4:15 鉄砲隊演武（秋葉公園）

午後 5:00～5:45 祭典（秋葉公園）

午後 6:00～7:30 市民野宴会（秋葉公園）



栃尾美術館

### 夢を運ぶ鉄道画の巨匠 木村定男の世界

鉄道の歴史、蒸気機関車や電気機関車の変遷、海外の列車、新潟県内を走った車両など、鉄道関係の絵本原画を紹介します。

とき 9月13日(土)～11月24日(祝) 午前9時～午後5時(発券は午後4時30分まで)  
月曜日休館(祝日の場合は翌日、ただし10月14日(火)は開館)

観覧料 一般500円、大高生250円、中学生以下無料

○関連イベント

公募展「みんなの鉄道作品展」

上記展覧会開催期間中、皆さんの鉄道をテーマにした写真などの作品展示をします。

ところ 1階ギャラリー

問合せ 栃尾美術館 ☎53-6300

お知らせ 9月12日(金)まで、展示替のため休館します。

©SADAO KIMURA



▲上越線の特急「とき」と急行「佐渡」

### 日本のミケランジェロ「石川雲蝶」生誕200周年記念イベント

彫物の名工「石川雲蝶」の木彫りや石彫り、絵画まで息をのむ数々の作品はまさに日本のミケランジェロの名にふさわしい。パネル展や基調講演後は栃尾の食文化フェアを楽しんでください。

とき 9月13日(土) ①午前10時～午後4時 ②午後0時45分～2時15分

ところ アオーレ長岡 ①ナカドマ ②市民交流ホールD

①「石川雲蝶」パネル展と栃尾食文化フェア

内容 揚げたて「あぶらげ」の販売、栃尾の地酒販売、「とちお」の美味しいもの販売

②基調講演会「私が学んだ宮彫りの輪郭とその魅力」

講師 栃尾文化遺産研究室室長・佐藤秀治さん

参加料 無料

定員 60人(先着)

問合せ 栃尾観光協会 ☎51-1195 栃尾支所商工観光課 ☎52-5827



栃尾青年会議所創設45周年記念事業 第43回JCSクール

### 笑点でお馴染み 三遊亭 好楽 落語・講演会～人生、好んで楽しもう！～

とき 9月7日(日) 午後3時30分～5時30分(午後2時開場)

ところ 栃尾体育館

入場料 無料(全席自由)

注意事項 満員になった場合はご入場をお断りいたします。

問合せ 一般社団法人 栃尾青年会議所 ☎52-4194(栃尾商工会内)



### 道院高原 初秋のイベント ～心地よい秋風の吹きはじめた高原を楽しみましょう～

とき 9月21日(日) 午前10時～午後3時

内容 ①フリースロー大会 ②クライミング体験 ③お楽しみ屋台(飲食)

参加料 ①②100円 ③有料

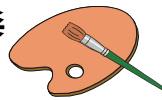
問合せ 道院高原 ☎0120-330-773



◀クライミング体験

## 募集 「栃尾文化祭」作品募集

栃尾美術展と同時開催。グループ・個人作品 大歓迎！  
募集作品 絵画、書、生け花、文芸、工芸、手芸など  
作品搬入受付 11月6日(木)  
午後2時～8時 栃尾体育館  
申込み・問合せ 9月26日(金)までに  
栃尾支所地域振興課へ  
☎ 52-11117



## 募集 公民館料理講座

初心者から経験者までどなたでも！  
とき 10月7日・28日、11月11日・25日、12月9日(全5回)  
いずれも火曜日 午後7時～9時  
ところ 栃尾市民会館 食堂・厨房  
講師 星野紀子さん  
対象 高校生以上  
定員 12人(先着)  
受講料 4,000円(初回徴収)  
持ち物 応募のあった方に文書でお知らせします。  
申込み・問合せ 栃尾公民館(栃尾支所地域振興課) ☎ 52-11117

## 健康 ヘルシー教室

健康なからだを手に入れたい方、健康診断で「あれ？」という数値が出た方、1人だと続かない方はすぐ申し込みましょう！

とき 10月14日・21日・28日、11月11日・18日(全5回)  
いずれも火曜日 午後7時～9時  
ところ 栃尾市民会館 小ホール  
内容 ためになるお医者さんの話、超簡単な食べ方のヒント、バランス食の試食、ウォーキング・筋トレ・ストレッチの仕方など

## 暮らし 公営住宅入居のご案内

入居状況(8月26日現在)

団地名	所在地	間取り等	家賃	全戸数	空戸数
上の原団地 (県営・市営)	上の原町	3K 3階建・5階建	10,500円～	102(2)	12(2)
緑が丘団地	栃尾山田町	3DK(1DK) 4階建	13,800円 (6,900円)	32(12)	2(0)

( )内は単身用  
申込み・問合せ 入居希望の方は栃尾支所市民生活課へ ☎ 52-58336

## 健康 栃尾地域のがん検診

最終日は10月29日(水)です  
国民の2人に1人ががんになり、3人に1人(65歳以上では2人に1人)ががんで亡くなっています。

がんは、決して他人事ではありませぬ。がん検診を定期的に受けることを習慣にしましょう。  
がん検診は予約が必要です。日程・予約状況についてはお問い合わせください。  
問合せ 栃尾支所市民生活課 ☎ 52-58336

## 消防団栃尾方面隊 秋季消防演習

とき 9月7日(日)  
午前5時55分～10時30分  
① 火災防御訓練  
第1現場 赤谷地内(旧栃尾東谷克雪管理センター付近)  
午前5時55分  
第2現場 大倉地内(入塩川寄りの池付近) 午前6時35分  
② 小型ポンプ操法競技会等  
栃尾東小学校 午前8時30分  
問合せ 栃尾消防署警備係 ☎ 52-11155



## 催し 栃尾地域図書館

◆お楽しみぶち上映会(無料)  
とき 9月13日(土)  
午前10時30分～11時30分  
ところ 栃尾文化センター 2階 和室  
上映作品 「さるかに合戦」、「瓜つこ」  
問合せは栃尾地域図書館へ ☎ 53-3005

◆えほんのへや(無料)  
とき 9月20日(土)  
午前10時30分～11時  
ところ 栃尾文化センター 2階 和室  
内容 「運動会」のお話の読み聞かせ  
申込み 不要(直接会場へ)

## 募集 秋のこわいおはなし(無料)

とき 9月27日(土)  
午後7時15分～7時45分  
ところ 栃尾地域図書館  
内容 閉館後の図書館でのお話し会です。ブラックパネルシアター「おばけマンション」、紙芝居「あめかいゆうれい」  
対象 小学生以下(保護者同伴)  
申込み 不要(直接会場へ)

## 募集 栃尾文化センター

◆ミニミニ子ども会 NEWプラン  
文化センターを使って子ども会行事などを行いませんか？  
また、楽しい工作教室を当センター職員がお手頃価格でお手伝いいたします。お気軽にお問い合わせください。  
料金 材料費のみ(500円)～  
イベント日程 ご相談ください。

# 催し 栃尾産業交流センター

◎問合せは栃尾産業交流センターへ  
☎ 51-1331

## ◆グラウンド・ゴルフ交流会

どなたでも参加できます。

とき 9月9日(火) 午前9時〜(受付は午前8時15分〜)

ところ 栃尾産業交流センター前芝生広場

種目 個人ゲーム(男子・女子の部)

参加料 500円(保険料等)

申込み 大会当日に受付へ

# スポーツ 栃尾体育館

◎申込み・問合せは栃尾体育館へ  
☎ 52-5571

## ◆ピラティス教室

カラダの内側の筋肉にシグキを与え、使えるカラダ(筋力向上・疲れにくい・ケガの予防)を作ります。

とき 毎週火曜日 午後2時〜3時

ところ 栃尾体育館 柔剣道場

参加料 1回500円

持ち物 バスタオル、飲み物

# スポーツ 栃尾地域親善ゴルフ大会

とき 10月5日(日) 午前6時スタート・組合せ表は後日郵送します。

ところ 大新潟カントリークラブ三条コース

参加費 5,000円(プレー費及び個人の費用は各自負担)

※5000円のチャリティ募金をお願いします。

※ビクタープレー代は9,900円(税込)込み、食事付。飲み物は別途

定員 220人(先着)

申込み・問合せ 栃尾地域親善ゴルフ大会実行委員会事務局(三条コース内)

☎ 0256-4614883

# 催し 脩士会民舞踊発表会

お気軽にどなたでもお越しください。お待ちしております。

とき 10月5日(日)

午後1時〜4時

ところ 皆楽荘(会場を変更しました)

送迎バス

①産業交流センター前 午前10時発

②荷頃地区センター前 午前11時発

③小貫公民館前 11時30分発

④上塩谷地区センター前 正午発

※経由場所についてはお問い合わせください。

申込み・問合せ 脩士会事務局 ☎ 52-4097 皆楽荘 ☎ 52-11601

# 催し ときまつり文化祭(無料)

とき 9月21日(日)

午前10時〜午後2時30分

ところ 栃尾保健福祉センター

内容 ステージイベント、ボランティア団体等活動展示、チャリティバザー、キャップハンディ体験、炊き出し実践、あそび広場、プレゼン

ト大抽選会、フードドライブ※フリー

## 栃尾地域・白鷹町中学校野球親善交流会



▲秋葉中学校対白鷹西中学校 (7月29日)

栃尾地域の姉妹都市・山形県白鷹町で7月29・30日に行われた野球親善交流会に秋葉・刈谷田中学校野球部が参加し、白鷹東・西中学校とそれぞれ試合を行いました。2日目の試合終了後にはカツカレーパーティーで親睦を深めました。

# 栃尾地域のどきどき

問合せ 長岡市社会福祉協議会栃尾支所  
☎ 52-5895

ドドライブとは、家庭で余っている食料品を持ち寄っていただき、食事に困っている方へ届ける活動のことです。余った食品(贈答用品、レトルト、古米など)がありましたらお持ちください。

その他 チャリティバザー物品を募集しています。不用贈答品・日用品(未使用)をご提供ください。バザーの収益金は「ともしび基金」に寄付します。

## 栃尾方面隊第3分団新潟県消防大会で第3位



▲栃尾方面隊第3分団選手(左から和田歩さん、大港大樹さん、高野洋介さん、鈴木健二さん、高橋潤さん)(7月27日)

第65回新潟県消防大会ポンプ操法競技会の小型ポンプ操法の部で長岡市代表として出場した栃尾方面隊第3分団は、昨年の優勝に続き連覇を目指し、連日の厳しい訓練を重ねましたが、僅差で第3位となりました。

## 第60回 とちお祭



▲栃尾甚句を踊る人たちで埋め尽くされた谷内通り(8月23日)

第60回の節目を迎えた「とちお祭」が8月23・24日の2日間、盛大に行われました。23日午後7時にスタートした民踊流しには38団体、約2,300人が浴衣や仮装姿で参加。参加者の熱気とかけ声で大いに盛り上がりました。



開館時間 火・水・金・土曜日 午前9時30分～午後3時30分  
 場所 栃尾産業交流センター おりなす 2階  
 利用料 無料

こぎだてのえき とちお

9/3～10/3のイベント

- ◇子育て相談
  - <助産師> 9月3日(水) 午前10時30分～正午  
 10月1日(水) 午前10時30分～11時30分
  - <保健師> 9月19日(金) 午前10時30分～11時30分
- ◇すくすくお茶会 マイカップ・おやつをご持参ください。  
 と き 9月5日(金)・17日(水)、10月3日(金)  
 午前11時～11時30分
- ◇助産師による防災講座 参加自由です。  
 と き 9月10日(水) 午前10時30分～11時30分
- ◇お誕生会(9月生まれ) 誕生月以外の人参加自由です。  
 と き 9月24日(水) 午前11時～11時30分
- ◇バスに乗って楽しい遠足  
 と き 9月25日(木) 午前10時～午後2時頃 行き先:与板たちばな公園 対象:乳幼児と保護者  
 定員:20組(先着) 申込み:9月10日(水)～9月20日(土)

ひろば

- ①わんぱくひろば  
 と き 9月17日(水)  
 お茶会同日開催
  - ②なかよしひろば  
 と き 9月5日(金)、10月3日(金)  
 お茶会同日開催
  - ③ふわふわひろば  
 と き 9月3日(水)、10月1日(水)  
 子育て相談同日開催
- 時 間 ①・②午前9時30分～11時30分  
 ③ 午前10時～11時30分

申込み・問合せ 子育ての駅とちお「すくすく」 ☎51-1022 開館日以外 ☎53-3404(山本)

あそびのきょうしつ(9/4～10/4)

9月	4日(木)	栃尾白山保育園	9月	12日(金)	東谷保育園
	8日(月)	上塩保育園		18日(木)	栃尾白山保育園、双葉保育園
	10日(水)	善昌寺保育園 栃尾天使幼稚園(あひるクラス)	10月	4日(土)	栃尾白山保育園

問合せ 栃尾白山保育園 ☎52-4019 芳香稚草園 ☎52-1768 善昌寺保育園 ☎52-3864 双葉保育園 ☎52-4402  
 東谷保育園 ☎52-2211 みどり保育園 ☎52-3239 上塩保育園 ☎52-3833 栃尾天使幼稚園 ☎52-2226

栃尾地域の人口 平成26年8月1日 ※( )内は前月比

健康・相談

合計	男	女	世帯数
20,050(-19)	9,810(-11)	10,240(-8)	7,326(+3)

※外国人を含む

◇ 各種相談 ◇

相談名	月 日	内 容	受付時間	会 場
行政相談	9月22日(月)	国の行政に対する意見・要望	午前9時～正午	栃尾支所 2階 相談室
総合健康相談	9月30日(火)	健康についての相談 ※前日までに要予約	午後1時～1時30分	栃尾保健福祉センター
ウィルながおか 出前相談室	9月11日(木)	家族・夫婦・生き方などさまざま な悩みの相談 ※要予約	午後2時～4時	栃尾保健福祉センター
児童思春期精神 保健福祉相談会	9月16日(火)	児童・思春期の精神疾患や発 達の問題に関する相談	午後2時～4時	長岡保健所 1階 会議室

問合せ 【行政相談】【総合健康相談】栃尾支所市民生活課 ☎52-5836  
 【ウィルながおか出前相談室】ウィルながおか ☎39-2746 ☎090-4064-6017  
 【児童思春期精神保健福祉相談会】長岡保健所 ☎33-4931

市税などの9月の納期限(口座振替日)は9月30日(火)です  
 国民健康保険料(3期)・介護保険料(6期)・後期高齢者医療保険料(6期)・下水道事業受益者負担金(2期)