



## 支所からのお知らせ

発行・編集：栃尾支所地域振興課 ☎0258-52-5815

### 栃尾美術展・栃尾文化祭・子ども童話の絵展

同時開催

と き 11月8日(金)～10日(日) 午前9時～午後6時  
(8日は午前10時から、10日は午後4時まで)

ところ 栃尾体育館

問合せ 栃尾支所地域振興課 ☎52-1117



### 「傘ぼこ」サミット in ながおか

と き 11月23日(土) 午前10時～午後5時

ところ アオーレ長岡

内容 各地域の「傘ぼこ」の展示、伝統芸能披露、各地域の名産品・  
特産品の販売、紹介資料や写真などの展示

問合せ 傘ぼこサミット IN ながおか実行委員会(栃尾観光協会内)

☎51-1195



### 自殺予防講演会 ～史佳を「うつ」から立ち直らせた、母の支えと津軽三味線の響き～

#### 津軽三味線 母・竹郁、息子・史佳が語る

と き 11月15日(金) 午後1時30分～3時40分(午後1時開場)

ところ 栃尾産業交流センター てまりホール

内容 ①講演「こころと薬の話」新潟薬科大学名誉教授 及川紀久雄氏

②「津軽三味線演奏とトーク」三味線奏者として活躍中の史佳さんが、うつを経験しながらも母の支えと音楽を糧に、生きる意味を取り戻していった過程を演奏を交えながらお話しいただきます。

新潟高橋竹山会・会主 高橋竹育、三味線プレイヤー 史佳 Fumiyoshi

問合せ 新潟いのちの電話 ☎025-280-5677 栃尾支所市民生活課 ☎52-5836

秋葉門前会館(仮称)の名称は

### 栃尾秋葉門前商工プラザ『とちパル』に決定!

※栃尾の「とち」+PAL(友・仲間)「パル」

旧長岡信用金庫栃尾支店跡地に移転する栃尾商工会が名称を募集し、全国から169点の応募がありました。名称審査会による審査の結果、大阪府高槻市の池永一広さんの作品が採用されました。



手続き・制度

長岡市要援護世帯  
除雪費助成事業

要援護世帯に除雪費を助成します。  
助成対象世帯

高齢者世帯、母子世帯、障害者世帯、その他の要援護世帯で、次のすべてに該当する世帯

①自力で除雪することが困難な世帯  
②助成を受けようとする年度における世帯員全員の市民税が均等割のみ課税または非課税の世帯  
③親族から労力による援助または経済的な援助が受けられない世帯

助成対象世帯の登録

助成を受けようとする世帯は、事前の登録が必要です。地区の民生委員・児童委員を通じて12月20日(金)までに申請してください。

問合せ 地区の民生委員・児童委員または栃尾支所市民生活課へ

☎52-5836



手続き・制度

長岡年金事務所の職員による  
**年金相談会**

長岡市栃尾支所を会場に年金の相談、請求書の受付を行います。

とき 11月22日(金)

午前10時～午後3時(相談終了4時)

ところ 栃尾支所 3階 304会議室

対象 現在年金を受給している方、これから年金を請求する方、年金に加入している方

相談内容 年金裁定請求書等の受付、年金加入記録の確認、年金見込額の相談、扶養親族等申告書の記入方法の説明、その他年金に関する相談

予約の申込み 長岡年金事務所お客様相談室 ☎88-00006

問合せ 栃尾支所市民生活課 ☎52-58335

募集  
**離乳食講習会**

簡単に、楽しく離乳食を作ってみませんか。

とき 11月15日(金)

午前9時30分～正午

ところ 栃尾保健福祉センター

対象 乳児とその保護者

内容 栄養士による離乳食についてのミニ講義、離乳食中期(7～8か月頃)の調理実習、試食

持ち物 エプロン、三角巾、筆記用具、赤ちゃんの試食用食器、スプーン

参加費 100円(当日徴収)

定員 12人

申込み・問合せ 11月8日(金)までに

栃尾支所市民生活課保健係へ

☎52-58336

健康

栃尾元気はつらつ健康プロジェクト  
**健康相談会**

介護予防継続支援事業を実施している会場で、健康相談会を開催します。どなたもお気軽においでください。

介護予防継続支援事業を実施している会場で、健康相談会を開催します。どなたもお気軽においでください。

期日	会場	住所
11/8 (金)	上塩保育園内	上塩1153 (ティールームほのぼの)
11/13 (水)	まんさく地区活性化センター	西野俣 897-1
11/8 (金)	旧J入東谷支店	来伝1922
11/12 (火)	旧J入東谷支店	来伝1922

時間はいずれも午前10時30分～11時30分

問合せ 栃尾支所市民生活課 ☎52-58336



健康

**健(検)診はお済みですか?**

栃尾地域での集団健診は10月1日で終了しましたが、医療機関で行う個別健診は、特定健診が平成25年12月31日(火)まで、がん検診(子宮がん、乳がん、大腸がん)は平成26年2月28日(金)まで受診できます(対象者は、平成26年3月31日時点で40歳以上の方、子宮がん検診は20歳以上の方)まだ受けていない方は受診しましょう。

問合せ 栃尾支所市民生活課 ☎52-58335

スポーツ

**はじめてヨガ**

初心者の方大歓迎。心をラク々に、身体もラクに!

とき ①毎週火曜日 午後7時30分～8時30分 ②毎週金曜日 午前10時～11時

ところ 栃尾体育館①ゲートボール場

②柔剣道場

参加料 1回500円

※いつでも無料体験ができます。

持ち物 飲料水・バスタオル

申込み・問合せ 栃尾体育館 ☎52-55571

スポーツ

**骨盤体操教室**

骨盤のゆがみを治し、姿勢を改善します。

とき 毎週水曜日 午後3時15分～4時

ところ 栃尾体育館 柔剣道場

参加料 1回500円

※いつでも無料体験ができます。

申込み・問合せ 栃尾体育館 ☎52-55571

スポーツ

**栃尾地域市民バスケットボール大会**

とき 12月15日(日) 午前9時(開会式)

ところ 秋葉中学校体育館

種目 一般男子の部(高校生・16歳以上)、一般女子の部(高校生・16歳以上)、シニアの部(男子 35歳以上、女子は年齢を問わない)



参加費 3,000円(1チーム)  
※詳しくはお問合せください。  
申込み・問合せ 12月5日(木)までに栃尾バスケットボール協会三沢へ ☎090-231915600

催し  
**栃尾地域図書館**

◎問合せは栃尾地域図書館へ ☎53-3005

◆DVD上映会(無料)  
**「銀河鉄道の夜」**

とき 11月9日(土) 午後2時30分～3時20分

ところ 栃尾文化センター 2階 和室

◆お楽しみ上映会  
**スペシャル(無料)**

とき 11月9日(土) 午前10時30分～11時30分

ところ 栃尾文化センター 2階 和室

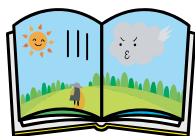
上映作品 アニメ上映「カラスのパンやさん」、工作「大きさがかわるふしぎなへや」

定員 30人(先着)

◆えほんのへや(無料)

とき 11月16日(土) 午前10時30分～11時

ところ 栃尾文化センター 2階 和室  
内容 食べ物にちなんだ絵本や紙芝居の読み聞かせ



## 集 上級救命講習(無料)

心肺そ生法(成人・小児・乳児)、AED(自動体外式除細動器)の使用方法及び傷病者の管理法などを含めた高度な応急手当の講習会です。講習修了者には「上級救命講習修了証」を交付します。

とき 12月1日(日) 午前9時〜午後6時

ところ 栃尾産業交流センター会議室

定員 20人(先着)

申込み・問合せ 11月18日(月)午前9時から栃尾消防署救急係へ

☎ 52-1155

## 集 レクリエーション講習会(無料)

お茶の間の活動ほか、いろいろな集いで使える楽しいゲームを用意しております。

とき 11月17日(日) 午後1時30分〜4時

ところ 栃尾文化センター2階和室

講師 鈴木優子さん(レクリエーションコーディネーター)

申込み・問合せ 11月8日(金)までに

社会福祉協議会栃尾支所へ

## 集 越後長岡・まちめぐり

中山間地域の暮らしと文化を訪ねて

地域の方と一緒に、中山間地域に伝わる伝統文化や石仏の魅力に触れます。

とき 11月23日(祝) 午前8時30分〜午後4時30分

コース 【栃尾地域】栃尾市街地展望

↓下来伝集落↓産業交流センター(てまり作り)↓道の駅R290とちお↓農村レストランすがばたけ(昼食)

【小国地域】真福寺↓八王子集落↓山の駅もつたない村

定員 20人(先着)

参加料 2,000円(昼食・保険込)

申込み・問合せ 11月18日(月)までに地域振興戦略部へ

☎ 39-2260

## 集 山古志散策スタンプラリー

山古志地域のイベントやお店を巡り、スタンプを集めて素敵な景品をゲット! とき 11月17日(日)まで(台紙の受付は11月24日(日)まで)

※台紙・マップは山古志支所、山古志サテライト(やまこし復興交流館内)、

栃尾支所情報ラウンジへ

問合せ 長岡市山古志地域ふるさと創生基金事業実行委員会事務局(山古志支所地域振興課内) ☎ 59-12328

## 集 まちなかキャンパス長岡で講座を開いてみませんか

まちなかキャンパス長岡では、市民の方から講座企画を募集しています。

人に教えた得意分野をお持ちの方、講座を企画してみたい方、チャレンジしてみませんか?

企画の条件 ①新規性、獨創性に富ん

## 若者世帯向け住宅 入居のご案内

だ内容、②チャレンジ性があり、企画者の成長が見込める内容、③1講座5回以内、④平成26年4月〜9月までに実施  
申込み・問合せ 平成25年11月30日(土)までにまちなかキャンパス長岡へ ☎ 39-3300

入居状況(10月30日現在)

団地名	所在地	間取り等	家賃	全戸数	空戸数
ドリームハイツあきば	上の原町	2LDKメゾネットタイプ(車庫2台分、屋根裏収納、浴室乾燥機有)	55,000円	22	3
スマイルハイツたいら	平5丁目			24	4

## 語り継ぐもの 中越地震データベース

長岡市立地域図書館7館の指定管理者である(株)図書館流通センターは、中越地震の記憶を風化させず、後世に伝えていくため、被災者の体験等をデータベース化し、公開いたしました。ぜひご覧ください。

申込み・問合せ 入居希望の方は栃尾支所市民生活課へ ☎ 52-15836

ホームページアドレス

http://kataritsugunono.jp/

問合せ 語り継ぐもの・中越地震データベース構築事業実行委員会(互尊文庫内)担当 田原範雄さん ☎ 35-7981

## お気に入り地域投票 栃尾地域がNo.1!

アオーレ長岡で開催された「越後長岡・暮らし文化の祭典」。「お気に入り地域投票」では、市内11地域の中で栃尾地域が最多得票を獲得。栃尾地域を代表して、栃尾観光物産会の大港さんが表彰を受けました。



▲インタビューを受ける大港さん(右)(10月26日)

## 「介護川柳」栃尾地域の入賞者

ユーモア賞 「年よりも若く見られて 腰のぼす」



▲賞状を受け取る深見セツさん(10月8日)

応募総数465通の中から、栄町の深見セツさんの句がみごとに入賞しました。入賞作品は長岡市ホームページや各支所に掲載・展示するほか、カレンダーにして、市の施設などに掲示します。



こぎだてのえき たちお

開館時間 火・水・金・土曜日 午前9時30分～午後3時30分  
 場所 栃尾産業交流センター おりなす 2階  
 利用料 無料

11/6～12/6のイベント

◇子育て相談

＜助産師＞ 11月6日(水)、12月4日(水)  
 午前10時30分～正午

＜保健師＞ 11月15日(金) 午前10時30分～11時30分

◇すくすくお茶会 マイカップ・おやつをご持参ください。

とき 11月1日(金)・20日(水)、12月6日(金)  
 午前11時～11時30分

◇お誕生会(11月生まれ) 誕生日以外の方も参加自由です。

とき 11月27日(水) 午前11時～11時30分

◇みんなで遊ぼう 親子で楽しく体操しましょう。

とき 11月9日(土) 午前10時30分～11時30分  
 定員 30組(先着)

◇ベビーマッサージ 1歳未満のお子さんと保護者対象。

とき 11月13日(水) 午後1時30分～2時30分

定員 10組(先着) 申込み 11月1日(金)～11月9日(土) 参加費 200円(ベビーオイル代)

◇ミニコンサート 音楽で楽しいひと時をすごしませんか。

とき 12月7日(土) 午前11時～11時30分

問合せ 子育ての駅たちお「すくすく」 ☎51-1022 開館日以外 ☎53-3404(山本)

ひろば

①わんぱくひろば

とき 11月20日(水)  
 お茶会同日開催

②なかよしひろば

とき 11月1日(金)、12月6日(金)  
 お茶会同日開催

③ふわふわひろば

とき 11月6日(水)、12月4日(水)  
 子育て相談同日開催

時間 ①・②午前9時30分～11時30分

③ 午前10時～11時30分

あそびのきょうしつ (11/1～12/4)

11月	6日(水)	東谷保育園	11月	21日(木)	双葉保育園
	12日(火)	芳香稚草園		27日(水)	栃尾白山保育園
	13日(水)	栃尾天使幼稚園(あひるクラス)	12月	3日(火)	東谷保育園
	19日(火)	みどり保育園		4日(水)	栃尾天使幼稚園(あひるクラス)

＜お知らせ＞ 芳香稚草園の「あそびのきょうしつ」は「豊愛」子どもの森(旧見附センタ)で実施しています。

問合せ 栃尾白山保育園 ☎52-4019 芳香稚草園 ☎52-1768 善昌寺保育園 ☎52-3864 双葉保育園 ☎52-4402  
 東谷保育園 ☎52-2211 みどり保育園 ☎52-3239 上塩保育園 ☎52-3833 栃尾天使幼稚園 ☎52-2226

健康・相談

栃尾地域の人口 平成25年10月1日 ※( )内は前月比

合計	男	女	世帯数
20,460 (-26)	9,989 (-10)	10,471 (-16)	7,394 (-5)

◇ 乳幼児健診 ◇

※外国人を含む

健診名	月日	対象者生年月	受付時間	会場
3歳児健診	11月20日(水)	平成22年6・7・8月生まれ	午後0時45分～1時	栃尾保健福祉センター

※母子手帳、受診票を忘れずに持参してください。

◇ 各種相談 ◇

相談名	月日	内容	受付時間	会場
総合健康相談	11月26日(火)	健康についての相談 ※前日までに要予約	午後1時～1時30分	栃尾保健福祉センター
行政相談	11月26日(火)	国の行政に対する意見・要望	午前9時～正午	栃尾支所 2階 相談室
ウィルながおほか出前相談室	11月14日(木)	家族・夫婦・生き方などさまざまな悩みの相談 ※要予約	午後2時～4時	栃尾保健福祉センター

問合せ 【健診】【総合健康相談】【行政相談】 栃尾支所市民生活課 ☎52-5836

【ウィルながおほか出前相談室】 ウィルながおほか ☎090-4064-6017 ☎39-2746

市税などの11月の納期限 (口座振替日) は12月2日(月)です  
 国民健康保険料(5期)・介護保険料(8期)・後期高齢者医療保険料(8期)・下水道受益者負担金(3期)