

▲急ピッチで進む寺小校舎建築(47年度主要事業10月工事状況)

決算概要

昭和四十六年度一般会計の最終予算額は、五億五千九百... 決算では、歳入総額五億七千六百...

歳入

本年度の歳入は、総額一億三千五百三十三万七千七百... 歳入の伸びは、地方交付税...

町税

本年度の町税は、総額一億三千五百三十三万七千七百... 町税の伸びは、前年度比...

地方譲与税

この地方譲与税は、経済の急速な発展に伴い、自動車... 地方譲与税の伸びは、前年度...

地方交付税

地方交付税は、普通交付税と特別交付税の二種にわけ... 地方交付税の伸びは、前年度...

交通安全対策

この交通安全対策は、交通安全施設整備事業に充当する... 交通安全対策の伸びは、前年度...

交通支助金

この交通支助金は、交通安全施設整備事業に充当する... 交通支助金の伸びは、前年度...

国庫支出金

大野積川筋河川災害復旧事業の国庫負担金四百五十九万... 国庫支出金の伸びは、前年度...

財産収入

財産運用収入五百一十八万八千... 財産収入の伸びは、前年度...

寄附金

前年度の剰余金二千八百八十... 寄附金の伸びは、前年度...

歳入

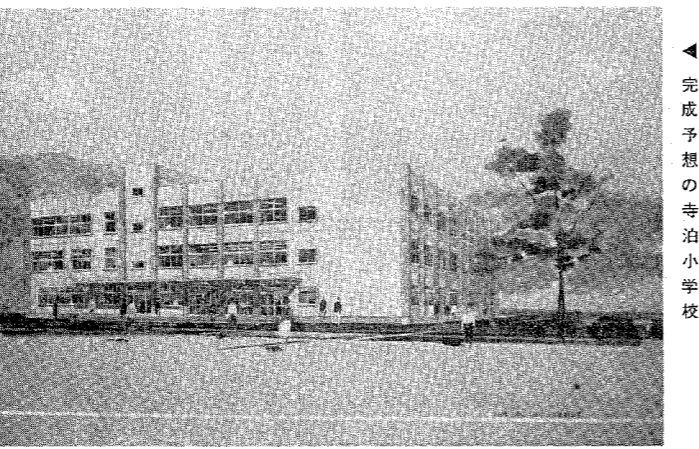
歳入科目 予算現額 決算額 構成比

歳出

歳出科目 予算現額 決算額 構成比

Table with columns for tax types (町民税, 固定資産税, etc.), fiscal year (昭和46年度, 昭和45年度), and rates.

Table showing budget overview (決算概況) with columns for district (区分), initial budget (当初予算), final budget (最終予算), etc.



完成予想の寺泊小学校

歳出

本年度の決算額は、四億八千三百四十五万一千二百... 歳出の伸びは、前年度...

町債

本年度の町債は、総額一億三千五百三十三万七千七百... 町債の伸びは、前年度...

歳入

本年度の歳入は、総額一億三千五百三十三万七千七百... 歳入の伸びは、前年度...

総務費

総務費は、総額一億三千五百三十三万七千七百... 総務費の伸びは、前年度...

民生費

民生費は、総額一億三千五百三十三万七千七百... 民生費の伸びは、前年度...

農林水産業費

農林水産業費は、総額一億三千五百三十三万七千七百... 農林水産業費の伸びは、前年度...

衛生費

衛生費は、総額一億三千五百三十三万七千七百... 衛生費の伸びは、前年度...

労働費

労働費は、総額一億三千五百三十三万七千七百... 労働費の伸びは、前年度...

土木費

土木費は、総額一億三千五百三十三万七千七百... 土木費の伸びは、前年度...

商工費

商工費は、総額一億三千五百三十三万七千七百... 商工費の伸びは、前年度...

特別会計

特別会計は、総額一億三千五百三十三万七千七百... 特別会計の伸びは、前年度...

歳入

歳入科目 予算現額 決算額 構成比

歳出

歳出科目 予算現額 決算額 構成比

Large table showing detailed financial statements (一般会計決算) with columns for income and expenditure items, budgeted amounts, actual amounts, and percentages.