

交通災害共済に 加入しましょう

死者激増に 知事談話

昨年九月一日より県内一〇四市町村で設立された、交通災害共済組合も日々おこつて

県内の交通事故は、事故総数の激増の懸念がもたら

交通事故による死傷者数(県内) 表

これらの死亡事故の主な原因は、その多くが酒い運

あるが、十分ご承知の通り、酒を飲んだときには絶対に運転しないことを

歩行者のみならず、運転者のみならず、酒い運転が如何に危険で

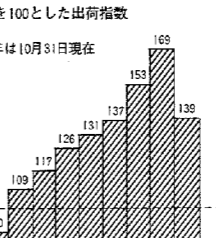
稲作の生産減収

本年は10万俵出荷を割る

農家のみなさん、お苦しい生活をしております。稲作の生産減収

寺泊町の水稲年次別出荷数量表

土地や家屋を売つたときの税金は



農家基本台帳の調査はじまる

農家の身近かな相談相手です

訓練生募集

住民基本台帳に ついて

七月二十四日から選挙人名簿登録の方法が変更

あなたの名前は

三、新成人についてはその市町村の住民基本台帳に

四、選挙人名簿登録の時期

五、選挙人名簿の閲覧及び閲覧について

六、選挙人名簿の閲覧及び閲覧について

七、選挙人名簿の閲覧及び閲覧について

八、選挙人名簿の閲覧及び閲覧について

九、選挙人名簿の閲覧及び閲覧について

豊かな地域社会の建設へ

関係十一市町村で本県初の圏域を設定

新潟県三島郡寺泊町 寺泊町役場発行

◎広域圏の考え方

◎寺泊町は、三条、燕園に

◎県央広域圏機構(三条、燕園、市町村協議会)

◎基本計画等定要綱

◎国県の行政援助

◎以上が広域市町村圏構想の大綱であります

◎成人式の挙式の時

◎犬の登録について

広域市町村圏の概況

◎新潟県の考え方

◎昭和四十三年度決算について

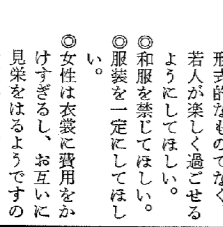
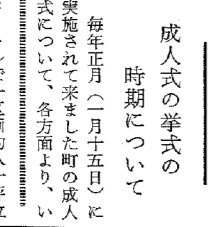
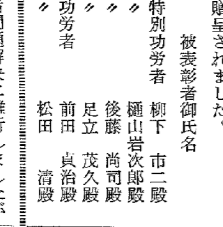
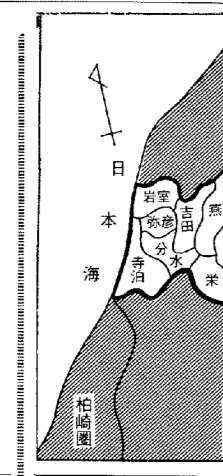
◎地先国有地私下完了する

◎文化の日 本町自治振興功労者表彰式

◎栄ある表彰を受けた功労者二十名

◎成人式の挙式の時

◎犬の登録について



交通安全標語 親がまず手本を示そう正しい横断

火災安全標語 いま捨てたタバコの温度は700度

九月の定例町議会が四十三年度決算の認定を得ました

あつて誠に申せないものであります

場所により漁業家の専用的な現状等で値引きをせざるを得ない

この協議会では先づ明確な基礎調査をなし

加入した本町としては早急に

求に就かれた課題であります

るる意見がでております

一般会計

三億二千八百三十三万四千七百八十八円

繰越金 二千四百八十八万三千七百八十八円

昭和四十三年度決算... 繰越金... 繰入... 繰出... 歳入... 歳出... 歳入超過額... 繰越金... 繰入... 繰出... 歳入... 歳出... 歳入超過額...

入 決算額 三億五千二百九十一万八千八百円

歳入は、その性格から分類... 歳入超過額... 繰入... 繰出... 歳入... 歳出... 歳入超過額...

町税を税目別にみてみます... 町税... 町民税... 固定資産税... 自動車取得税... 地方交付税...

Table 1: 地方交付税の内訳. Columns: 区分, 昭和43年度, 昭和42年度, 対前年増減率. Rows: 普通交付税, 特別交付税, 合計.

Table 2: 税収の内訳. Columns: 年度区分, 昭和43年度, 昭和42年度, 収入額, 増減率. Rows: 町民税, 固定資産税, 自動車取得税, etc.

町債現在高の状況... (1) 事業債別... (2) 政府資金... 昭和42年度末現在高, 昭和43年度発行額, 繰引現在高.

を踏襲排水事業の実施主体として... 排水事業... 下水道事業... 浄水場... 排水処理場...

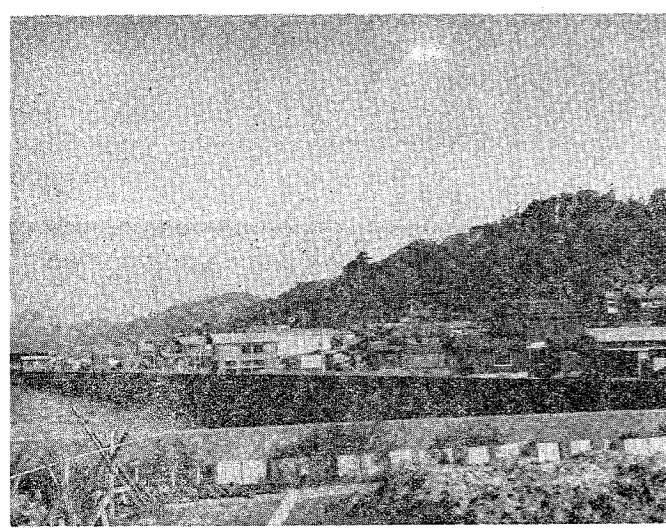
備が行なわれた... 町道整備... 下水道事業... 浄水場... 排水処理場...

Table: 決算概況. Columns: 区分, 当初予算額, 最終予算額, 決算額, 前年度決算額, 対前年増減率. Rows: 歳入, 歳出, 歳入超過額.

Table: 才入. Columns: 歳入合計, 町税, 自動車取得税, 地方交付税, etc. Rows: 歳入合計, 町税, 自動車取得税, etc.

Table: 才出. Columns: 歳出合計, 議会費, 民生費, 衛生費, etc. Rows: 歳出合計, 議会費, 民生費, 衛生費, etc.

三百万円を支出しました... 社会教育費... 民生費... 衛生費... 消防費... 雑費...



着々と建築される上荒町地先埋立地. 4.5年前は海であつた上荒町地先が、海岸保全工事の完成により15米の海岸線道路も完成し、其の内側の埋立もおわり約5,000坪が掘下げとなり、住宅が建てられ1.2年後には50戸くらいの市街地になる見込です。

特別会計

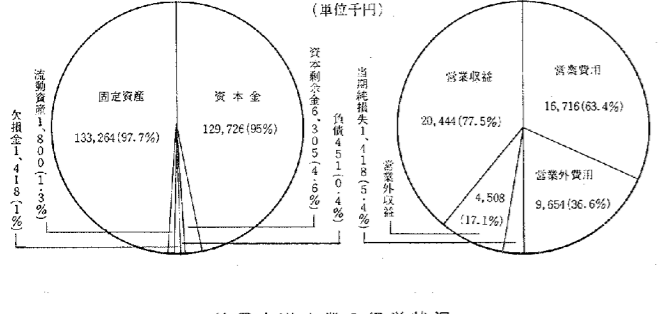
◎ 寺泊町国民健康保険特別会計. 歳入 94,967,544円, 歳出 91,627,731円, 差引 3,339,813円.

◎ 寺泊町診療所特別会計. 歳入 22,756,437円, 歳出 21,363,628円, 差引 1,392,809円.

◎ 水道事業企業会計. 水道事業会計は、昭和43年度から地方公営企業法を適用して、企業会計方式により経理を行なつておりますので、決算の内容も損益勘定と資本勘定にわけられます。

（資本勘定の収入額が支出額に不足する額 4,582,285円は、損益勘定の留保資金 4,359,237円と引当現金223,048円を補てんされております）

上水道事業の経営状況 (昭和43年4月1日から昭和44年3月31日まで). 貸借対照表, 損益計算書.



簡易水道事業の経営状況 (昭和43年4月1日から昭和44年3月31日まで). 貸借対照表, 損益計算書.

