



3月の納税

- ・国民健康保険税……第12期
- ・国民年金……第6期
- ・保育料……3月分

おひっこしのときは 早めにご連絡を

*ご連絡いただくこと

- ①ご契約番号(「使用電力量のお知らせ」「領収証」等に記入してあります。)
- ②引越しの日時
- ③引越し先
- ④お客様の目標

当日になってのご連絡ですと、料金の精算ができなく困る場合がありますので、特に転出の際は早めにご連絡くださいますようお願い申し上げます。

東北電力小千谷営業所 ☎82-4365

- 日曜診療(☐午前9時~正午)
3月22日 上小国診療所(原)
3月29日 成人健康センター(法坂)



- 心配ごと相談
☐毎週火曜日(午前10時~午後3時)
☐延命荘(☎95-2027)

- 補聴器相談(毎月第1・3水曜日(毎月第2・4金曜日))

- ☐3月18日(木)午前11時~11時30分
- ☐3月27日(金)午前10時~10時30分
- ☐4月1日(木)午前11時~11時30分
- ☐4月10日(金)午前10時~10時30分
- ☐4月15日(木)午前11時~11時30分
- ☐役場(☎95-3111)

- 交通事故相談所

・長岡相談所(長岡総合庁舎1階) ☎34-3111
月曜~土曜 午前9時~午後4時
土曜日は午前中

- ・移動相談所(柏崎市役所)

☐4月1日(木)
☐4月15日(木)



- 停電日
☐5月7日午後1時30分~4時
☐千谷沢、原小屋、鷺之島(一部)

車両系建設機械運転技能講習のおしらせ

機体重量3トン以上のブルドーザー、トラクターショベルバックホー等の運転は、労働安全衛生法により、指定教習機関の行う技能講習を修了したものでなければ、運転できないことになっておりますが、この技能講習が本年度は次の日程により実施されますのでお知らせいたします。

- 学科 実技
- 第1回目 4月1~2日 4月20~24日
 - 第2回目 5月21~22日 6月15~19日
 - 第3回目 7月1~2日 7月20~24日
 - 第4回目 9月1~2日 9月28~10月2日(大型特殊免許取得者は実技は1日で修了)
- 詳しい問合せ先は
建設業労働災害防止協会新潟県支部
新潟市新光町7-5新潟県建設会館内
☎(025)285-7141

し尿の申込みはお早目に

毎年春先になりますと、し尿収集の申し込みが集中します。今冬は比較的少雪で、くみ取りしやすい状況ですので、春先の集中時の混乱を避けるためにも、早目に申し込みをしていただくようご協力をお願いいたします。

自衛官募集中

防衛庁では、陸・海・空の自衛官を募集しています。受付は年間を通じて行っています。お問い合わせは
柏崎募集事務所 ☎(0257)24-3000
役場総務課 ☎95-3111
募集相談員
大久保栄一(新町) ☎95-2275
小林 清(七日町) ☎95-2368

編集室

・思わぬ春の雪に、2月と3月がいかかわったみたいです。2月はポカポカ陽気で、フキノトウも顔を出したほどでした。一転3月は思わぬ弥生寒波。なかなかスナリとは「春」にならないようです。
・3月11日には浜海小の6年生48人が社会科の学習にと、開会中の3月町議会本会議一般質問を傍聴。開会前には議長から議会のしくみなどをおそわり、その後約1時間にわたって一般質問に耳を傾けていました。
・森林公園に飼われているサルが赤ちゃんを生んだというニュースが伝わってきました。冬は上岩田の共同作業所で生活しているこの親子、森林公園のオープンとともに人気をよぶことでしょう。
・去るといえば春は別れと出会いのシーズン。卒業、就職にと小国を去る人もいます。そんな方へふるさとの情報源として広報おくにはいかがですか。郵送料実費負担いただければ毎月送付いたします。申込先総務課広報担当 ☎95-3111。

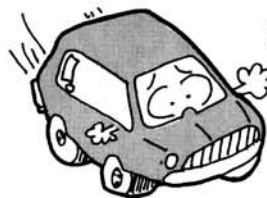
として保存しましょう

印刷 小千谷市位下印刷
発行 小国町役場

違反は高

道路交通法、同施行令等が4月から改正されます。罰金・反則金のアップや行政処分基礎点数の改正、駐車対策の改正などです。安全運転に務めましょう。

① 反則金額1.5倍に



「どくば」普通車 速度違反 150km/h未満超過 6000円→9000円に。



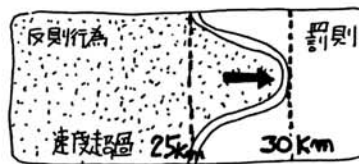
保行・一時停止違反 普通車7000円に

② 違反点数改正



駐停車違反の反則金2.5倍に
駐車違反は2倍に
駐停車違反 2点に

③ 反則金適用範囲拡大



② 超過速度25km/h以上30km/h未満の速度違反も反則金の対象に

① 過去一年以内に免停処分を受けた者の反則行為のすべてが反則金の対象に

④ 罰金が約2倍に



酒気帯び運転 通行区分違反 3万円→5万円に
酒酔い運転 過労運転 無免許無資格運転 最高速度違反 通行禁止違反 一時不停止 駐停車違反 5万円→10万円

⑤ 違法駐車取締り強化



移動命令のステッカー貼らねばならない

違法駐車すると

として、反則金・違反点か

シートベルト非着用 違反点 1点

新潟県小国町

昭和62年

3/15

広報

おくに

No.215

2月の交通事故

(柏崎警察署扱・人身事故のみ)

<2月のうごき> 出生6、死亡6、転入9、転出6

町の人口 2月28日現在()前月比
男 4,327人(-3) 女 4,474人(+6) 計 8,801人(+3) 世帯数 2,230(±0)

発行 小国町役場 [☎越後小国(0258)95-3111(代)] 編集 総務課庶務係

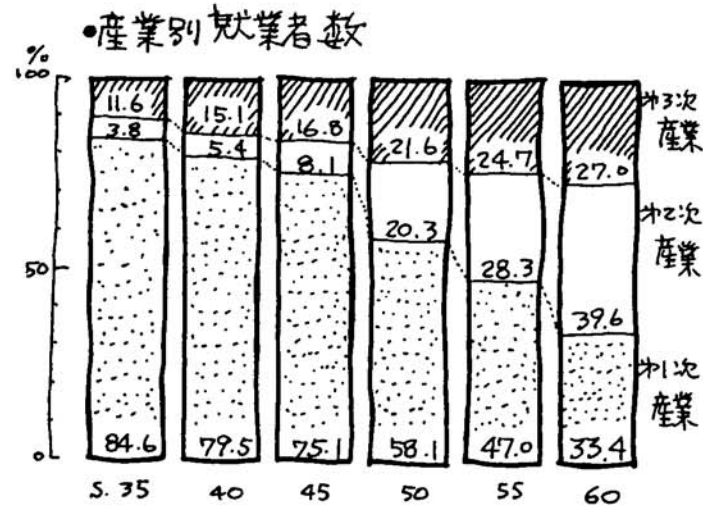
第1次産業33.4%に 60年国勢調査の産業別確定数

昭和60年国勢調査産業別就業人口の結果が公表されました。

それによると本町の就業者数(昭和60年10月1日現在)は、前回調査と比較して、7.8%減の4,915人となりました。

産業別では、第1次産業が34.5%減少。第2次産業が29.2%、第3次産業が0.8%それぞれ増加。

就業者の男女別では、男2,890人、女2,025人。このうち第2次産業である製造業就業者が著しく伸び、男14.8%、女22.4%となり、女子の占める割合が増加しています。



国勢調査 産業大分類別・男女別・15歳以上就業者数

単位：人

産業	年次	昭和55年 総人口	昭和55年		昭和60年 総人口	昭和60年			
			総数	男		女	総数	男	女
総人口		9,191	5,330	3,044	2,286	8,775	4,915	2,890	2,025
産業別就業者総数			5,330	3,044	2,286	4,915	2,890	2,025	
第1次産業			2,507	1,383	1,124	1,642	1,016	626	
農業			2,505	1,381	1,124	1,641	1,015	626	
林業			—	—	—	1	1	—	
漁業			2	2	—	—	—	—	
第2次産業			1,506	838	668	1,946	1,052	894	
鉱業			6	6	7	—	7	—	
建設業			511	448	63	582	515	67	
製造業			989	384	605	1,357	530	827	
第3次産業			1,316	823	493	1,326	822	504	
電気・ガス・熱供給・水道業			15	11	4	10	7	3	
運輸・通信業			168	157	11	166	155	11	
卸売・小売業・飲食店			511	303	208	471	284	187	
金融・保険業			28	18	10	34	21	13	
不動産業			—	—	—	—	—	—	
サービス業			476	245	231	526	260	266	
公務			118	89	29	119	95	24	
分類不能の産業			1	—	1	1	—	1	

20事業所増 61年事業所統計調査結果

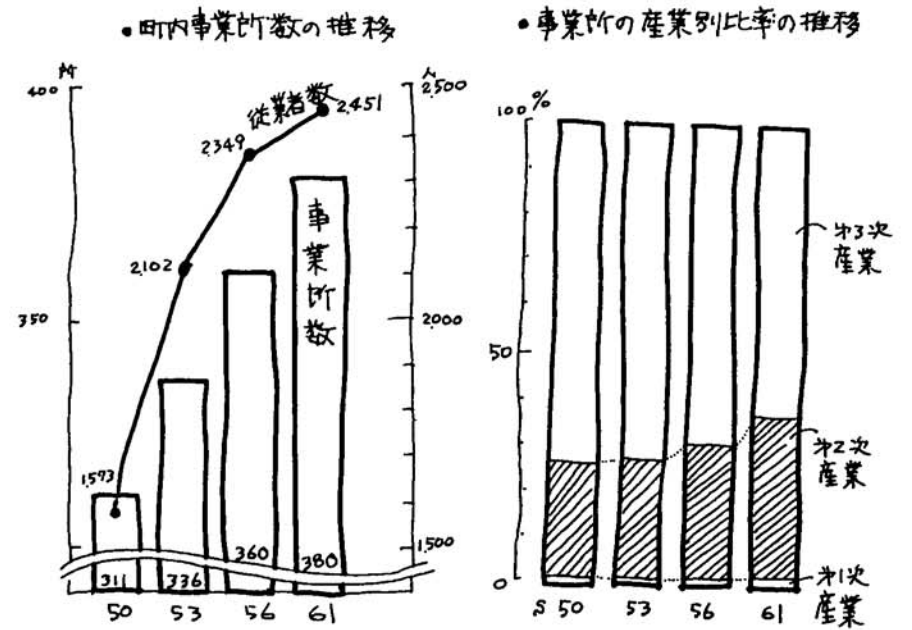
昭和61年事業所統計・事業所、従業者数の結果が出ました。

本町の事業所数(昭和61年7月1日現在)は380事業所で、そこで働く従業者は2,451人。

前回調査(昭和56年)と比較すると、事業所数で20事業所5.6%増、従業者数は102人で4.3%の増加となっています。

事業所を産業別で見ると、第1次産業が40%増、第2次産業が30.5%増加。第3次産業は逆に5.6%減少。

従業者数では、どの産業とも増えているが、第1次産業である農業は51.9%増と顕著です。これは、しいたけ生産組合の増加によるもので、一般の農家はこの統計でいう農業事業所には含まれません。



昭和61年事業所統計調査 産業大分類別・事業所数及び従業者数

単位：人、%

産業大分類	区分	産業大分類別・事業所数				産業大分類別・従業者数			
		昭和56年		昭和61年		昭和56年		昭和61年	
		実数	構成比	実数	構成比	実数	構成比	実数	構成比
総数		360	100.0	380	100.0	2,349	100.0	2,451	100.0
第1次産業		5	1.4	7	1.8	27	1.1	41	1.7
農業		5	1.4	7	1.8	27	1.1	41	1.7
林業		—	—	—	—	—	—	—	—
漁業		—	—	—	—	—	—	—	—
第2次産業		105	29.2	137	36.1	1,274	54.2	1,346	54.9
鉱業		—	—	—	—	—	—	—	—
建設業		73	20.3	92	24.2	564	24.0	577	23.5
製造業		32	8.9	45	11.8	710	30.2	769	31.4
第3次産業		250	69.4	236	62.1	1,048	44.7	1,064	43.4
電気・ガス・熱供給・水道業		2	0.6	1	0.3	12	0.5	8	0.3
運輸・通信業		8	2.2	8	2.1	44	1.9	41	1.7
卸売・小売業・飲食店		143	39.7	125	32.9	353	15.1	339	13.8
金融・保険業		2	0.6	2	0.5	16	0.7	15	0.6
不動産業		—	—	—	—	—	—	—	—
サービス業		86	23.9	91	23.9	509	21.7	548	22.4
公務		9	2.5	9	2.4	114	4.9	113	4.6

昭和61年事業所統計調査 従業者規模別・事業所数

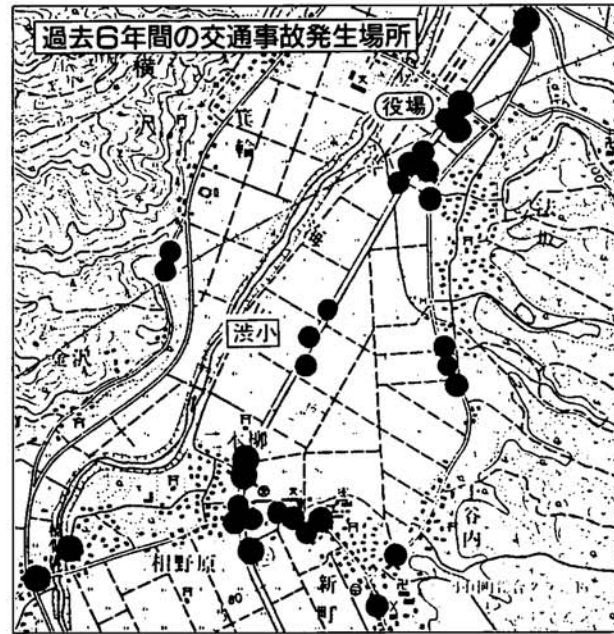
単位：人、%

項目	総数	1~4人	5~9人	10~19人	20~29人	30~49人	50~299人	300人以上
所事業数	昭和56年	380	278	50	24	14	5	9
	昭和61年	360	264	42	27	14	6	7
構成比	昭和56年	100.0	73.1	13.2	6.3	3.7	1.3	2.4
	昭和61年	100.0	73.3	11.7	7.5	3.9	1.7	1.9



渋小入口に 信号機設置

国道404号、渋海小入口に押しボタン式の信号機が設置されました。通称・無雪道路と呼ばれるこの路線は町内でもいちばん交通量が多く、図のように事故も多発しているところ。昨春から渋小の開校に伴い歩行者も増加、信号機の設置を関係方面に要望していたものがようやく実現、2月25日点灯しました。



無届で売買しないで 一定面積以上の土地の取引は事前に届出を

祖先から受けつぎ、後代に伝えてゆかなければならない大切な資源である日本の国土。

この国土を、大切に、有効に利用してゆくために、国土利用計画法は、土地の投機的取引や地価の高騰を抑制し、乱開発などを未然に防ぐ目的で、一定面積以上の土地の取引をしようとするときは、あらかじめ知事に届出ることとしています。

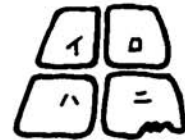
◎一定面積以上の土地の取引とは

小国町内の土地であれば（都市計画区域でない土地）、10,000㎡以上。市街化区域 2,000㎡以上。市街化区域を除く都市計画区域5,000㎡以上（小国町内には、市街化区域、都市計画区域ともにありません）の土地についての取引で、次のような取引です。（予約を含む）

- 売買
- 共有持分の譲渡
- 営業譲渡
- 譲渡担保
- 代物弁済
- 交換
- 予約完結権、買戻権等の譲渡
- 地上権、賃借権の設定、譲渡

一団の土地取引

個々の取引面積は小さくても、合計していくと一定面積以上となる図のような一団の土地取引は個々の取引それぞれについて届出が必要です。



$$(イ+ロ+ハ+ニ) \geq \text{一定面積}$$

売る人	(土地)	買う人
甲さん	(イ)	Aさん
	(ロ)	Bさん
	(ハ)	Cさん
	(ニ)	Dさん



$$(い+ろ+は+に) \geq \text{一定面積}$$

売る人	(土地)	買う人
甲さん	(い)	Aさん
乙さん	(ろ)	
丙さん	(は)	
丁さん	(に)	



届出は当事者が連名で行います。用紙は役場企画課にあります。

価格と利用目的の審査

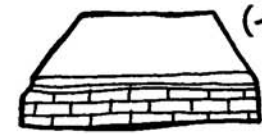
- 価格** 高すぎないかどうか (公示価格や標準価格と比較)
- 利用目的** 用途地域などの計画、道路等の整備状況、周辺の自然環境の状況により検討

事前確認制度

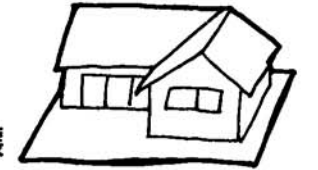
宅地分譲や建売、マンション分譲などの場合に、分譲業者がその分譲予定価格について高すぎるものではないとの知事（市長）の確認をあらかじめ受けたものについて、定められた事前確認の有効期間内に売買などの取引を行う場合は、個々の取引ごとにあらためて届け出る必要はありません。

この制度による宅地分譲等の広告には、「国土利用計画法に基づく事前確認済」などと記載されていますので、購入者はこれを参考にできます。

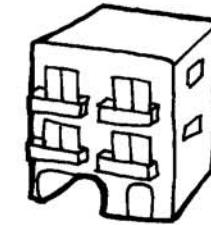
事前確認制度の対象となるもの



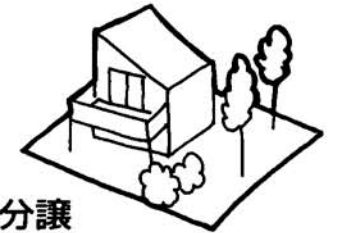
(イ) 宅地分譲



(ロ) 建売分譲



(ハ) マンション分譲



届出をしないと

- ① 法律で罰せられます。
- ② 税法上の特典を受けないことがあります。



勧告しない旨の通知

勧告に従ったかどうかの報告を求めます。

勧告には、中止勧告のほか、利用目的や価格の変更勧告があります。変更勧告の場合には、これに従えば契約を結ぶこともできます。

納税は預金口座振替で

昨年10月の「広報おぐに」でお願いのとおり、4月分からの納税方法は「口座振替」になります。（ただし、強制ではありません）

この方法に同意いただき、届

出された世帯数は町の約96%の世帯です。

4月分からの納税徴収は、総代さんが取扱いませんので「口座振替でない世帯」は、毎月、役場か金融機関へ直接

持参していただくこととなります。

口座振替に同意される世帯で、まだ届出をされて無い世帯は、金融機関に用紙があります。早急に届出をお願いいたします。

町税等の年額を全納される方へ

町県民税、固定資産税、国保税国民年金掛金の1年分を第1期のとき全納される方は、役場税務課へ全納申出の用紙がありますのでご利用ください。印鑑が必要です。納期日の1ヵ月前までに申出をお願いします。

年金だけ全納、または固定資産税だけ全納などもできます。詳しくは税務係か年金係へ。

すもうひとくちメモ

「両国」が載って「伊勢の海」がのらないことはない。ということで、今回はもうひとりの小国出身の力士「伊勢の海」の紹介です。若井さんによると

——相撲年寄（親方）の中で伊勢の海といえば、回向院前で通った名門とされている。その7代目が小国・上岩田出身である。8代、

9代と3代にわたって越後出身者で、いずれも養子縁組によって伊勢家を守ってきた。3代目以後は柏戸を四股名としたものが、代々伊勢の海を襲名してきた——

とのこと。小国出身の伊勢の海は、前頭筆頭が最高で、弘化4年（1847）引退。明治19年（1886）3月2日73歳で没。

小国のイチヨウの特産品



▲小国のイチヨウの優良品 右はしがモモイチヨウ

町では小国の推しようの木であるイチヨウを町の特産品にと団地の造成や各種調査、研究を進めています。

町じゅうのイチヨウの木一本、一本を調査したところ、25品種、240本の木があり、町全体で年間7~10トンの生産量のあることがわかりました。

これは県内でも有数の生産量です。また、上地区に多くある俗称モモイチヨウは、大粒で多収。品質も良く全国市場でも十分通用する品種であることもわかりました。

2月には、先進地・大分県に調査員を派遣し、生産状況を調査。イチヨウだけで1千万円の粗収益を上げる農家もあり、雪国・小国でも大型苗木と施肥管理で産地化が可能と考えています。

62年度には4メートル以上で優良品種を接木した苗木を900本育成し、希望者に配布する計画を進行中です。

4月にはイチヨウ生産者の組織化を含めたアンケート調査や栽培研修会を予定しています。

詳しいことは役場産業開発課へ。(☎95-3111)

ほつらいん

3月定例町議会は6日招集され19日までの会期14日間で開かれています。今議会には昭和62年度町一般会計予算や条例改正など33件が上程されています。

「小国芸術村」では活動もいよいよ本格化。ことし5月5日に小国の農環センター大ホールでミュージカル「風の歌コタンの歌」の第一回公演を行うことがこのほど決定しました。

ゴミの分別収集作戦開始

町では現在のごみ処理場が飽和状態に近いことから、新しいごみ処理場について計画中ですが、このごみ処理場では、ごみの分別収集（ごみを種類別に分けて出すこと）が絶対条件となります。その為、昭和62年4月から、ごみの分別収集を開始しますのでご協力ください。また、生ごみ処理器の効果的な利用や、燃えるごみは自分で燃やすなど、ごみの減量化にもご協力ください。

ごみの出し方

◎台所生ごみ

- 野菜くず、魚くず、残飯など（ビニール、プラスチック類は入れないでください。）
- 今までの曜日、場所で収集

◎粗大ごみ（大きい物、重い物）

- 家具、ふとん、マットレス
- テレビ、冷蔵庫等の家電類
- 金属類
- タイヤ
- 年3回、指定の場所で収集

◎廃木材

増改築、家屋解体に伴う廃木材は、住民課に届出して、指示を受けてください。土砂、ガレキは、個人で処分してください。

◎埋め立てごみ

- ビニール、プラスチック製品
- ガラス、雑ビン
- セトモノ（陶器）
- ゴム類（燃せるものはなるべく燃してください。）
- 4~12月の間、月1回、台所生ごみの場所で収集



◎収集しないもの

- 廃油
- 事業活動（工場、商店、飲食店）に伴うごみ
- 大量なごみ

◎乾電池

- 粗大ごみと同時に収集

◎特殊なごみは、住民課に御相談ください。

◎資源ごみ

- 金属類
- ビン（一升ビン、ビール、ジュースビン）
- ポロ布、衣類
- 新聞紙、雑誌、ダンボール
- 小、中学校の廃品回収に出してください。

◎空カン

- ジュース、ビール、菓子、食用油カン等
- トタン板、ナベ、カマ類
- 4~11月の間、月2~3回、空カン入れに

◎分別の収集日、場所は4月に配布するチラシを参照してください。

...季節労働者互助会から...出稼ぎのみなさんへ...

お忘れなく

出稼者の共済事業として昨年度は14名の方が互助金の交付を受けています。出稼中に病気、ケガをされた方は帰省後早めに給付申請をしてください。

◎申請に必要な書類

- 互助金給付申請書（用紙は事務局にあります）
- 会員証
- 医師の診断書

4、事業所の休業証明書

その他（事故証明書、労災保険給付決定通知書等）
※不明な点は役場互助会事務局へ (☎95-3111)

互助金給付申請

ことしも出張求職受理を行います

出稼者のみなさん、故郷を離れてのお仕事大変ご苦労様です。

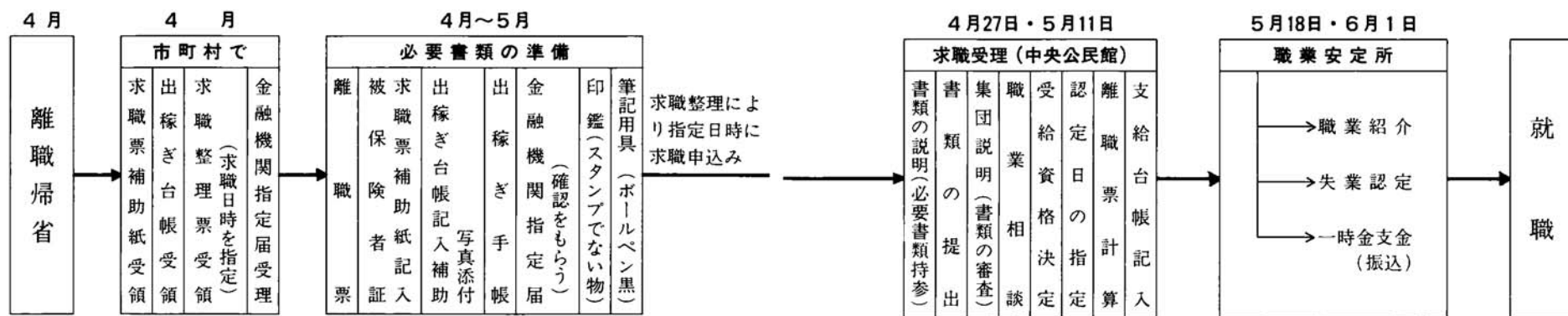
長かった出稼も余すところ約1ヵ月となりました。

帰郷後の出張求職受理を例年どおり柏崎公共職業安定所の協力を得て行ないます。

事務がスムーズに行なわれますようご協力をお願いいたします。

第1回目が4月27日、第2回目が5月11日の予定です。

求職受理手順



出稼担当係から

出稼もあと1ヵ月です。みなさんにお送りしてきた「広報おぐに」、新潟日報は3月で終了させていただきます。

今年は幸い大きな事故等はないようですが、あと1ヵ月間、体には充分注意され、元気に帰郷されますようお願いいたします。

くらしと国保 No.24 歯の治療

歯の治療にあたっては、治療に入る前に歯医者さんと、よく話し合しましょう。

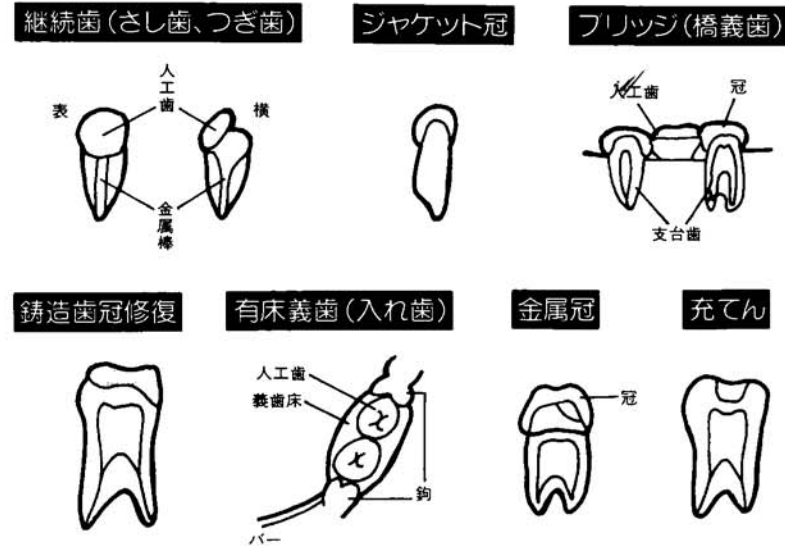
◆歯の治療には次の三つの方法があります！

①保険診療
(窓口で3割または2割を支払う)

保険でも通常必要な治療は十分できます。保険診療は保険証を提示し、はっきりと「保険証をお願いします」と申し出てください。

②材料差額治療
(国保との差額負担)

◆治療の種類と方法



前歯(左の糸切歯から右の糸切歯までの上6本、下6本、計12本)に保険で使えない材料を希望すると、この材料の購入価格と保険で使用される価格との差額をみなさんが負担する方法です。

③自由診療(全額負担)
保険のきかない特別な材料をみなさんが希望して診療を行う方法です。材料費に加えて治療のための技術料も全額自己負担となります。

ことしも胃がん・婦人科検診を行います

昭和62年度の胃がん検診・婦人科検診を次のように実施します。

がんは、早期に発見することによって治る病気です。小国町でもがんによる死亡が増えており、40歳を過ぎたら毎年1回、がん検診を受けるようにしましょう。

4月上旬に配布予定の、昭和62年度健康診断調査票によって、申し込んでください。

◎胃がん検診

対象者…40歳以上の希望者。
(胃の病気を治療中の人は除く。)

時期…7月～8月

◎婦人科検診(子宮・乳がん)

本年から子宮がんと乳がんの検診を同時に行います。

対象者…30歳以上の希望者
時期…10月



町民スキー大会結果

2月15日・参加者235名



●回転の部

＜小学生低学年の部＞
男子1位…中村 拓矢(渋小)
女子1位…高橋 友香(渋小)

＜小学生高学年の部＞
男子1位…佐々木巧也(渋小)
女子1位…小川 佳子(渋小)

＜中学生の部＞
男子1位…中沢 彰(猿橋)

●距離の部

＜小学1～3年生の部＞
男子1位…安沢 和裕(上小)
女子1位…市川 千恵(下小)

＜小学4年生の部＞
男子1位…小島 和則(上小)
女子1位…山岸 真澄(上小)

＜小学5年生の部＞
男子1位…小林 徹(下小)
女子1位…小川 直美(下小)

＜小学6年生の部＞
男子1位…桑原 勝秀(下小)
女子1位…北原 悦子(上小)
高橋 洋子(下小)

●リレーの部(小学生)

男子1位…下小国小学校Aチーム
(桑原勝秀・山岸 聡
山岸 毅・佐藤孝志)
女子1位…下小国小学校Bチーム
(長井加奈子・丸山伸子
小川直美)

体育館利用者会議のおしらせ

町内の各小中学校・高校及び農村環境改善センター、勤労者体育館(旧小国橋小跡地)は、町民のみなさんの体力づくりやスポーツ活動の推進、文化向上の為に体育館、グラウンド等を支障のない範囲で開放しています。

一定期間及び年間を通じて活動を行う予定の団体、グループの代表者は下記の通り会議を開催しますのでお集まりください。

日時…3月26日(木)

午後7時30分から

会場…就業改善センター

※個々の団体、グループに対しては通知しませんので、ご了承願います。

スポーツ安全保険のおしらせ

加入希望のグループ、サークルなどは早目に申出ください。

●氏名、年齢、性別、代表者の印鑑、保険料(大人1,050円子供350円)を、添えて教育委員会へ

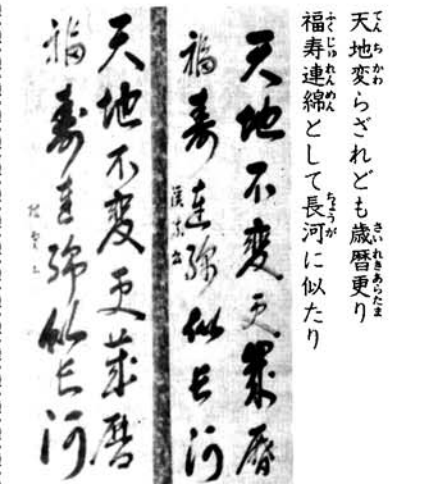
さわやか君

西村 宗



書道教室

2月の作品



俳句教室

2月の作品

- *捨てられし軍手路肩に凍りつき 田中ミイ(相野原)
- *凍てし朝脱がさずつける貝ボタン 北原テイ(太郎丸)
- *凍てる道先行く婆のやせた足 片桐賢治(森光)
- *凍てる夜や指折りて詠む句二つ 北原儀三郎(小栗山)
- *寒椿咲いて葉小屋明るくし 佐々木ヨシ(猿橋)

～町内就職で伸ばそう郷土の発展～

町内企業求人情報コーナー [3月分]

職種	事業所名	所在地	生産営業品目	従業員数	求人数	年齢	勤務時間	基本賃金	通勤費
縫製工	ミユキドレス街 ☎95-3301	相野原	婦人服製造	43	女5	18~35	8:10~17:10	女90,000 ~145,000	5,000まで
縫製工	街小熊縫製 ☎95-3151	二本柳	婦人服製造	31	男1 女9	18~45	8:00~17:00	90,000 ~120,000	全額
縫製工	㈱ダンハイックロ ージンプ ☎95-4100	法坂	ダンハイックロ ランド商品の生産	93	女3	~30	8:00~17:00	88,000 ~129,000	全額
組立工	㈱旭産業 ☎95-3113	新町	自動車用電線組立	28	女5	18~35	8:00~17:00	87,500 ~100,000	—

柏崎、長岡、小千谷など近隣市町村の求人情報については役場1階ホールでご覧ください。