



くらし (12月1日～1月10日)

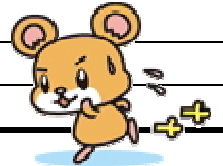
主な内容: P1: くらしのカレンダー／年末の業務について
P2: ケーブルテレビアナログ専門チャンネルの終了／除雪はみんなの力で
P3: 農家の皆様へ／越路地域委員会／トレーニングルーム開放 ほか
P4: まちかどニュース／越路地域の人口

12月	
1	月
2	火
3	水
4	木
5	金
6	土
7	日
8	月
9	火
10	水
11	木
12	金
13	土
14	日
15	月
16	火
17	水
18	木
19	金
20	土



冬の交通事故防止運動
12月11日から20日まで
年の瀬も
ゆとり気配り
安全運転

21	日	冬至
22	月	
23	火	天皇誕生日
24	水	
25	木	
26	金	官方仕事納め
27	土	
28	日	
29	月	・支所窓口受付 (8:30～17:30 市民生活課・保健福祉課)
30	火	・支所窓口受付 (8:30～17:30 市民生活課・保健福祉課)
31	水	大みそか
1月		
1	祝	元日
2	金	
3	土	
4	日	
5	月	官方仕事始め
6	火	・ふれあい福祉総合相談 *1
7	水	
8	木	
9	金	
10	土	



*1 ふれあい福祉総合相談
13:00～16:00 越路総合福祉センター

年末の業務について

12月27日(土)から1月4日(日)まで
支所の業務はお休みです。

ただし、市民生活課と保健福祉課は12月29日(月)・30日(火)は窓口業務を行っています。
市民生活課 … 住民票、戸籍等各種証明書の交付、パスポートの発給、所得証明の発行など
保健福祉課 … 障害者福祉、児童扶養手当の受付、介護保険に関する受付など

<各施設の休館日>

施設名	電話番号	休館日
越路児童交流会館	92-5459	12月28日から翌年1月4日まで
越路地域交流館	92-5405	
越路総合福祉センター	92-4656	12月28日から翌年1月5日まで
越路体育館	92-4826	
浦体育館	92-6910	12月1日から翌年3月31日まで
越路郷土資料館	92-2703	

ケーブルテレビをご覧の皆様へ アナログ専門チャンネルが 来年3月末で終了します

アナログ専門チャンネルって何？

ホームターミナル（アナログ放送専用チューナー）を利用して視聴する映画・ドラマ、アニメ、音楽、スポーツ専門のチャンネルのことです。この放送が来年3月末で終了します。

NHK や民放が見られなくなるの？

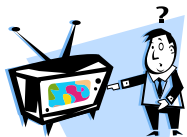
2011年7月24日までアナログ放送を見ることができます。

来年4月から専門チャンネルを見るには どうしたらいいの？

デジタルコースに契約変更をして、現在のホームターミナルを「STB」（ケーブルテレビ専用デジタルチューナー）に交換することで、地上デジタル放送を始め、27の専門チャンネルをお楽しみいただけます。

手続きをしないとどうなるの？

来年3月末以降は専門チャンネルが見られなくなります。ただし、NHKや民放を2011年7月24日までアナログ放送を見ることができます。



■ 問合せ：エヌ・シー・ティの無料デジタル相談

電話 0120-080-009

メール nct-inf@nct9.co.jp

除雪はみんなの力で

今年も雪の季節がやってきました。

道路の除雪につきましては、最大限の努力をして交通の確保に努めます。皆様からも以下について、ご理解とご協力をお願いいたします。

○ 安全のために作業に時間がかかる場合があります。

通勤・通学に間に合うよう作業を進めますが、除雪や路面の状況により、安全のためスピードを押さえて作業するため、午前7時までに終わらない場合があります。

○ 路上駐車は絶対にしない。

除雪作業が遅れる原因になり、場合によってはその先の除雪ができない場合があります。

多くの方の迷惑となりますので、路上駐車はしないでください。

○ 塀や垣根など破損の恐れがあるものには赤旗などの目印をしてください。

危険な箇所は避けて除雪しますので、ご協力をお願いします。

○ 自宅の出入り口は各自で除雪。

除雪車が住宅の出入り口をふさがずに除雪することは技術的に困難です。

自宅の出入り口は各自で除雪してください。

○ 道路に雪を出さない。

出された雪は事故のもと。屋根の雪下ろしでやむを得ず道路に雪を落としたときは、片付けてください。

○ 除雪車に近づかない。

除雪作業中は細心の注意を払い、安全運転に努めます。除雪機械の周辺は大変危険です。絶対に近づかないでください。

○ 消雪パイプの節水をお願いします。

地下水は限りある大事な資源です。路面に雪がないときにポンプが作動しないよう管理をしてください。（消雪パイプは午後2～3時と4～5時の間は休止します。）



除雪・消雪関係の問合せ先

● 国道・県道：新潟県長岡地域振興局
地域整備部維持管理課
電話 38-2621(直通)
FAX 38-2676

● 市道：越路支所建設課 管理係
電話 92-5904(直通)
92-3111(代表)
FAX 92-6942

農家の皆様へ



○ 農業所得の申告準備を

農業所得は収支計算方式になりました。確定申告の準備（領収書や帳簿の整理）を早めをお願いします。

■ 市民生活課 電話 92-5907

○ 農業委員会委員選挙人名簿

登載申請書の提出をお忘れなく

対象の農家世帯に登載申請書を12月中旬に郵送します。内容を確認し、所定の事項を記載の上、提出ください。

なお、対象になるのは農業委員会で管理する農地基本台帳上で経営（耕作）面積が10アール以上ある農家世帯です。

■ 提出期限 平成21年1月10日（必着）まで

* 提出には申請書に同封された返信用封筒をお使いください。

■ 問合せ 産業課 電話 92-5903

○ 農地を転用するときは手続きを

農地を住宅用地や、資材置場、駐車場などに転用する場合は一時的なものも含めて、許可または届出が必要です。

手続きをとらないと農地法違反となり、罰せられる場合があります。

■ 産業課 電話 92-5903



第23回 越路地域市民バレーボール大会

11月2日（日）に越路体育館を会場に越路地域のバレーボール大会が開催されました。AとBの2クラスで熱戦が繰り広げられました。



Aクラス優勝
まさにパワーで競り勝った パワーズ

Bクラス優勝
チームワークとうまさで優勝
浦中ファミリーズ



第4回越路地域委員会

10月24日 越路支所

分科会での検討内容について中間報告を行いました。詳細は長岡市ホームページからどうぞ。

<http://www.city.nagaoka.niigata.jp/shisei/kosiji/>

○ 建設・農林・産業分科会

- ・ 須川・洪海川の河川改修について
- ・ 越路防災ひろばの建設について
- ・ 越路地区防災対策について
- ・ 住民の声の収集について
- ・ 越路地域の農業対策について
- ・ 長岡南・越路スマートインターチェンジ
- ・ 天然ガス利用の地域活性化について
- ・ ケーブルテレビについて

○ 教育・福祉・観光分科会

- ・ ケーブルテレビの文字放送について
- ・ 教育問題について
- ・ 観光面について
- ・ コミュニティセンターについて
- ・ 長岡南・越路スマートインターチェンジ
- ・ その他

図書館がやってくる

自動車文庫 米百俵号 巡回日

巡回日	場所	巡回時間
12月2日(火)	白山保育園	9:20
12月19日(金)	塚山保育園	11:00
12月10日(水)	岩塚保育園	9:30
	来迎寺保育園	11:00
12月10日(水)	こしじ保育園	10:40

健康・福祉

トレーニングルーム開放

冬は屋内でトレーニング機器を使って健康づくり

開放日	時間	備考
昼間 (月～金)	午前9時～ 午後5時	月曜日は午後1時からです。
夜間 (火～金)	午後5時30分～ 午後9時	
昼間・夜間とも土・日・祝日・年末年始（12月28日～1月4日）は休みです。		

■ 対象者：高校生以上

(中学生以下は保護者同伴)

■ 場所：越路保健センター2階

■ 持ち物：運動できる服装

トレーニングシューズ

■ 利用料：無料

■ 申込み：不要

■ 問合せ：越路保健センター 電話 92-5011

まちかどニュース

こしじの秋 (越路地域内 11月)



↑ 榊形山自然公園からの景色 (飯塚 11月12日)



↑ かたくりの森 (菅沼 11月15日)



↑ もみじ園 (朝日 11月15日)

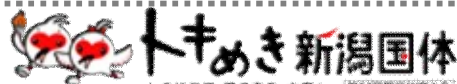
第11回越路新そばまつり

もみじ園駐車場 11月3日



名人がつくった打ちたてのそばはすぐに売り切れるほど大人気。

← 名人によるそば打ち。近くで見ようと名人の周りには見学者が絶えませんでした。



越路西小学校校体育館 (少年女子バレーボール)
平成21年10月2日~4日

越路での開催まで

あと305日
(12月1日現在)

第52回越路文化展

越路総合福祉センター 11月1日~3日



会場には絵画や陶芸、書道、写真など170点の作品を展示。訪れた人たちはゆっくりと文化の秋を楽しんでいました。

第52回越路美術展 特選受賞作品



↑ 「焼締花入」
佐藤 仁さん(飯塚)



↑ 「越路原夕景」
大塩 茂夫さん(来迎寺)



↑ 「一念通天」
駒村 裕子さん
(来迎寺)

越路地域の人口

(平成20年11月1日 現在)

		世帯数/人数	前月比
世帯数		4, 291	+4
人口総数		14, 240	-10
内訳	男	6, 909	0
	女	7, 331	-10

巡回バス(雪ぼたる号)バス運休日

12月 7日(日)、14日(日)、21日(日)、
23日(祝)、28日(日)~31日(水)
1月 1日(祝)~4日(日)



「支所からのお知らせ」は長岡市ホームページからご覧いただけます。

<http://www.city.nagaoka.niigata.jp/shisei/osirase/kosiji/>

編集・発行: 越路支所地域振興課 〒949-5493 長岡市浦715番地 平成20年12月1日発行
電話 0258-92-5901 FAX0258-92-3333 E-mail:ksj-chiiki@city.nagaoka.lg.jp