



岡村川口方面隊長以下29名の団員による分列行進

きびきびとした行進、住民に安心感 ～新春消防出初式～



一斉放水と分列行進に参加した第3分団の積載車



一斉放水



支所で行われた出初式

1月4日、恒例の新春消防出初式が大手通り、アオーレ長岡を会場に行われました。川口方面隊からは、岡村方面隊長以下団員32名と第3分団積載車1台が参加。雨が降りしきる中、きびきびとした姿で分列行進を行っていました。

また、午前中には川口方面隊の出初式が支所で行われ、県知事表彰や市長表彰、県消防協会長表彰などの伝達が行われた他、小千谷警察署長などよりご祝辞をいただきました。

地域防災力の中核を担う消防団の皆さん、地域住民のため今年もよろしくお願いいたします。

申告相談会のお知らせ

市民税・県民税の申告相談会を開催します。申告期間中は大変混み合いますので、「事前申告相談会」もご利用ください。

市民税 県民税の 申告が必要な方

平成27年1月1日に長岡市に住んでいる方で次の①～③に該当する方

① 営業、農業、不動産などの収入があった方

② 収入がなく、長岡市に住所のある方の扶養になっていない方

※収入のなかった方でも、国民健康保険料の算定や各種の申請及び所得証明書発行のため、申告書を提出していただく必要があります。

③ 公的年金等の収入金額が400万円以下で、公的年金等に係る雑所得以外の所得金額が20万円以下の方や、生命保険料控除など各種控除を申告される方

※ただし、次の方は申告が不要です。

○ 所得税の確定申告をされる方

○ 給与所得のみで年末調整が済んでいる方

市民税 県民税の 申告相談会の「案内」

■ 期間 2月16日(月)～3月16日(月)・平日のみ

■ 受付時間 午前8時30分～午後4時30分

■ 会場 川口支所1階特設会場
《持参するもの》

・ 源泉徴収票(原本)

・ 印鑑

・ 収支内訳書(農業所得等事業所得のある方は収支内訳書を必ず作成し持参して下さい)

・ 医療費控除を受ける方は領収書(個人毎に集計をしてお越し下さい)

・ 各種控除証明書(国民健康保険料、生命保険料、地震保険料等)

※ 収支内訳書を記載していない、医療費を集計していない等書類が不備な場合は受付できないことがあります。

事前申告相談会の「案内」

申告期間中の混雑を緩和するため、事前申告相談会(予約制)を開催します。事前に電話でお申し込みください。

■ 期間 2月2日(月)～2月10日(火)・平日のみ

■ 時間 午前9時～午後4時

■ 会場 川口支所1階特設会場

■ 予約・問合せ 市民生活課
☎ 89-31112

所得税の確定申告は 小千谷税務署で

住宅借入金等特別控除、雑損控除、譲渡所得(土地・株式等)や青色申告については、小千谷税務署(会場 小千谷市総合産業会館サンプラザ)で申告をお願いします。

医療費控除や生命保険料控除などを追加する簡易な申告は支所でも受付いたします。

※ 詳しくは次の「税務署からのお知らせ」をご覧ください。



税務署からのお知らせ

小千谷税務署の 確定申告会場

● 会場 小千谷市総合産業会館サンプラザ3階

● 期間 2月16日(月)～3月16日(月)

※ 土、日曜日を除きます。なお、この期間、小千谷税務署では申告相談を行っておりません。

● 受付時間 午前9時～午後4時

※ 会場の混雑状況により、早めに受付を終了させていただく場合があります。

※ 確定申告会場では「自身でパソコンを操作し、申告書を作成していただくことを基本」としております。

● 問合せ 小千谷税務署
☎ 83-2090(音声ガイダンスにしたがって番号を選択してください)

※ 会場施設への直接のお問合せは「遠慮ください」。

確定申告書は自宅で作成できます!

確定申告期間中(2月16日～3月16日)は、確定申告会場は大変混雑し、長時間お待ち

いただくこととなります。

国税庁ホームページ「確定申告書作成コーナー」を利用すれば、ご自宅で確定申告書が作成できます。

作成した申告書をご自宅のプリンタで印刷すれば、混雑した確定申告会場に行くことなく、郵送等で提出することができます。

提出にあたっては、源泉徴収票や各種控除の資料など、添付書類も同封してください。

詳しくは、国税庁ホームページをご覧ください。

● www.nta.go.jp

公的年金等受給者に係る 確定申告不要制度について

平成23年分以後の各年分において、公的年金等の収入金額の合計額が400万円以下であり、かつ、公的年金等に係る雑所得以外の所得金額が20万円以下である場合には所得税の確定申告は必要ありません。

※ 所得税の確定申告が必要な場合であっても、市民税・県民税の申告が必要な場合があります。

また、所得税の還付を受け
る場合や確定申告書の提出
が要件となっている控除（例
えば、純損失や雑損失の繰越
控除など）の適用を受ける場
合には、確定申告書の提出が
必要となります。

所得税の確定申告をされるすべての方へ

確定申告書への復興特別所得税額の記載漏れにご注意ください。

平成25年分から平成49年分までの各年分については、所得税と併せて復興特別所得税の申告及び納付をすることとされています。

復興特別所得税の額は、各年分の基準所得税額（原則として、その年分の所得税額）に2.0%の税率を掛けて計算した金額です。

また、平成25年1月1日から平成49年12月31日までの間に生ずる所得について、源泉所得税が徴収される場合には、復興特別所得税が併せて徴収されます。

消費税の確定申告をされる方へ

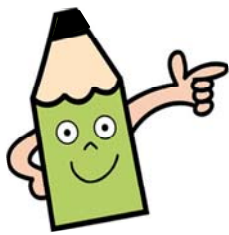
平成26年4月1日から消費税率が5%（内、地方消費税1%）から8%（内、地方消費税1.7%）に変更されました。

このため、平成26年分の消費税及び地方消費税の確定申告書を作成するためには、帳簿等において課税取引を事前に適用税率ごとに区分し、それを基に計算していただく必要があります。

経過措置により、平成26年4月1日以降の取引であっても改正前の税率（5%）が適用される場合があります。

※国税に関する問合せ

小千谷税務署
電話 83・2090



あなたもまちづくりに参加してみませんか

「地域委員」を公募します

長岡市では、市町村合併の協定に基づき、合併後も行政の目が隅々まで行き届くとともに、地域のことは地域で解決でき、安心して生活できる「地域住民と行政が一体となつて進めるまちづくり」を行うため、市長の附属機関として地域委員会を設置しています。

「川口地域委員会」の委員を募集します。

【募集人数】

2名

【任期】

平成27年4月1日～平成29年3月31日まで

【会議の回数】

1年間に6回程度（全体会）、他に分科会等

【応募資格】

原則として、年齢20歳以上で川口地域に住所を有するか、川口地域内の事業所に勤務する人

【報酬】

会議1回につき9,100円（税込み）分科会等での研究活動1回につき4,500円（税込み）

【応募方法】

封書又はEメールで、①住所②氏名③年齢④性別⑤職業（勤務先）⑥電話番号⑦自己PRを記入の上、レポート（800字程度）と

併せて提出してください。レポートのテーマは、「私が考える川口地域の地域資源を活用したまちづくり」です。

【募集期間】

平成27年2月2日（月）～平成27年2月20日（金）まで（当日消印有効）

【選考結果】

平成27年3月10日（火）までに選考結果を応募者全員にお知らせします。

【申込み、問合せ】

〒949-7592
長岡市東川口1974-26

川口支所地域振興課
☎ 89・3111

Eメール

kwg-chiki@city.nagaoka.l
s.jp



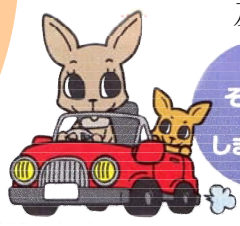
第2回地域委員会のようす

**みんなで安心・みんなの共済
交通災害共済
加入者募集**

平成27年度の交通災害共済の加入は次のとおりです。ぜひご加入ください。

- 年会費 1人500円
- 共済期間 平成27年4月1日～平成28年3月31日
- 申込期間 平成27年2月1日～平成27年3月31日
- ※4月以降のお申し込みは、その翌日～平成28年3月31日までが共済期間となりますが、会費は変わらず1人500円です。

○受付窓口 金融機関窓口、市役所本庁及び支所



家族そろって加入しましょう。

**見舞金の請求は
1年以内に**

交通事故によるケガで入院や通院の日数が7日以上を越えた場合、見舞金を請求することができます。

見舞金の請求期間は「交通災害を受けた日から1年内」となっていますので、該当する方は早めにご相談ください。

【問合せ】地域振興課
☎89・3111

**該当者はお忘れなく！
甲種防火管理再講習の開催**

消防法施行規則第2条の3に定める「甲種防火管理再講習」を開催します。該当する方は、必ず受講してください。

- 要件 収容人員300人以上の特定防火対象物で防火管理者に選任され、講習の受講が必要な方。
- 日時 平成27年2月26日（木）午前9時20分～正午
- 受付は午前9時
- 会場 小千谷市城内3丁目1番9号・小千谷市消防本部3階講堂
- 定員 40人
- 受講料 1,500円（テキスト代含む）
- 申込期間 2月1日（日）～2月20日（金）
- 申込方法 講習票は、小千谷市消防本部予防課又は

消防署川口出張所に用意してありますので、必要事項を記入し、受講料、写真1枚（縦4cm×横3cm）を添えて、消防本部予防課にお申込みください。

【問合せ】小千谷市消防本部予防課 ☎83・0238
又は小千谷市消防署川口出張所 ☎89・2111へ

**あなたの答えで未来の大きな実がなる
農林業のタネを育てましょう！**

<2015農林業センサスが実施されます>

農林業センサスは、農林業・農山村の「イマ」を明らかにして「未来」を導く、あなたの地域のための「統計調査」です。1月下旬から調査員が農林業関係者の皆さまを訪問し、調査票の配布と回収を行います。ご協力をお願いします。

【問合せ 地域振興課 ☎89-3111】

2月のすこやか

■ **アンパンマン教室(毎週金曜日) ~6日、13日、20日、27日 ~ 午前10時から11時**
歌や手遊び、季節に合わせた遊びをしたり、紙芝居を見たりするなど楽しく過ごします。事前の申込みは不要です、当日時間前までに来館ください。みなさんの参加をお待ちしています。（※対象年齢は就学前の幼児です。）

■ **行事**
3日(火)…「豆まき・お面作り」
5日(木)…「手遊びと絵本の会」
12日(木)…「わくわくタイム」(運動遊び)
19日(木)…「よさこい・紫踊屋さん来館」
26日(木)…「2月生まれのお誕生会」

★ 毎週木曜日は、無料バスを運行しています。
行き→10時 東川口保育園発
帰り→11時30分 すこやか発

◎豆まき・2月3日(火)
(午前10時30分から10時45分)
みんなの心にいる「泣き虫鬼」や「いやいや鬼」をやっつけましょう！鬼のお面作りも行います。

◎「紫踊屋」さん来館2月19日(木)
(午前10時30分から)
佛大学のよさこい「紫踊屋」さんが踊りに来てくれます。

※ 詳しくは、「すこやか」までお問合せください。 ☎89-3555

かわぐちを彩る一夜限りの冬ぼたる

えちごかわぐち雪洞火ぼたる祭

【2月28日(土)12:00~19:30/川口運動公園多目的広場】

<イベントタイムスケジュール>

- 12:00~会場オープン
地元名産うまいもの屋台 (~19:30)
雪上レクリエーション (~17:00)
※ジャンボ滑り台、宝さがしなど
- ★「妖怪ウォッチ」ジバニャンバラエティーショー (1回目)
- 13:00~えちごかわぐち雪積み合戦 (~16:30)
小学生の部 (競技開始 13:00)
中学生・一般の部 (競技開始 15:00)
- 13:30~ふうせん火ぼたるあげ (1回目)
- 15:50~★「妖怪ウォッチ」ジバニャンバラエティーショー (2回目)
- 16:00~雪灯り点灯 (会場内、各地域の雪り)
メッセージキャンドル (~終了まで)
- 18:00~キャンドル大抽選会
- 18:45~ふうせん火ぼたるあげ (2回目)
- 19:30~雪上花火 (フィナーレ)

★3万円分の旅行券など豪華賞品が当たる!

キャンドル大抽選会を今年も開催

大抽選会の抽選券は、雪灯り用キャンドル5本(1本60円)購入で1枚、または、当日の会場内でメッセージキャンドル1本(1本100円)購入で1枚もらえます。

キャンドルは、地域内16箇所の取扱店で販売します。

★シャトルバスを運行

会場付近に十分な駐車スペースが無いため、川口支所~会場間をシャトルバスが運行します。



☆☆☆ 参加者大募集! ☆☆☆

●「えちごかわぐち雪積み合戦」(小学生の部、中学生・一般の部)

5人1組のチームで制限時間内に雪を積み上げて、とにかく高さを競い合います。

優勝賞金5万円(一般の部)を目指して、いざ勝負! 応募締切:2月6日(金) ※応募多数の場合は抽選

●「雪灯りづくりボランティア体験者募集」

火ぼたる祭を盛り上げ、幻想的な世界をみんなで創造しよう。 応募締切:2月6日(金)

◎申込み・問合せ

えちごかわぐち雪洞火ぼたる祭実行委員会事務局 (川口支所産業建設課内) ☎89-3113

2月の行事

2	月	市民税・県民税「事前」申告相談会 (~2月10日・土、日除く。川口支所)	15	日	よつげえふれあい市(よつげ亭前)
		0123ちゃん集まれ会(西川口保育園)	16	月	市民税・県民税の申告相談会 (~3月16日・土、日除く。川口支所)
3	火	豆まき・お面作り(すこやか)	17	火	(えちご川口温泉・あぐりの里休館日)
		(えちご川口温泉・あぐりの里休館日)	18	水	0123ちゃん集まれ会(東川口保育園)
4	水	0123ちゃん集まれ会(東川口保育園)	19	木	よさこい・紫踊屋さん来館(すこやか)
5	木	手遊びと絵本の会(すこやか)	24	火	(あぐりの里休館日)
10	火	(あぐりの里休館日)	26	木	0123ちゃん集まれ会(西川口保育園)
12	木	わくわくタイム(運動遊び・すこやか)			2月生まれのお誕生会(すこやか)
14	土	ミニミニ火ぼたる祭(あぐりの里)	28	土	えちごかわぐち雪洞火ぼたる祭(川口運動公園)
15	日	オール川口フェスタ(アオーレ長岡)			

元気な声で鳥追い(和南津・1月10日)



子ども達の書いた「将来の夢」を前に全員で

わくわく和南美と地区PTAが協力して小正月の行事鳥追いを行いました。途絶えていた伝統行事を復活して今年で4回目。夕方、集落センターに集まった子ども達など約40名は、蓑(みの)帽子をかぶり拍子木の音に合わせて鳥追いの唄を歌いながら地区内を回りました。

家の前でお菓子などを手渡されると「福の神が舞い降りた」の大きな声でお返しをしていました。



多数のご参加
ありがとうございました

12月23日に行われた「すこやかクリスマス会」。当日の参加者は51名と、とても賑やかで楽しいイベントとなりました。川口フラサークルの素敵なショーから始まり、かわぐちとの記念撮影、サンタさんの登場に会場は大盛り上がり！

祝日の開館ということもあり、パパとママが揃っての参加も多数ありました。皆さんぜひまた遊びに来てくださいね。

(すこやかスタッフ一同より)



12月27日の雪が降る中での作業



木沢地区では、雪下ろしが自分で出来ない高齢者世帯の支援体制づくりを進め、昨年8月に「木沢雪掘団」を結成。この冬から活動をスタートしました。

現在のメンバーは10名。積雪の状況を見ながら6世帯の雪おろしを行っています。代表の小林勇二さんは、「高齢者世帯が増える中、集落を守るため自分達の出来ることを始めました」と団の活動について語っていました。

集落を守る「木沢雪掘団」の活動始まる



終了後休憩をとる団のメンバー

川口地域の人口 (1月1日現在)	世帯数	総人口	男	女
	1,539世帯 (△2)	4,752人 (△10)	2,268人 (△5)	2,484人 (△5)