

かわぐち

支所からのお知らせ



2 月号

市民の安全と安心を守るため、決意新たに 川口方面隊、消防出初式に参加

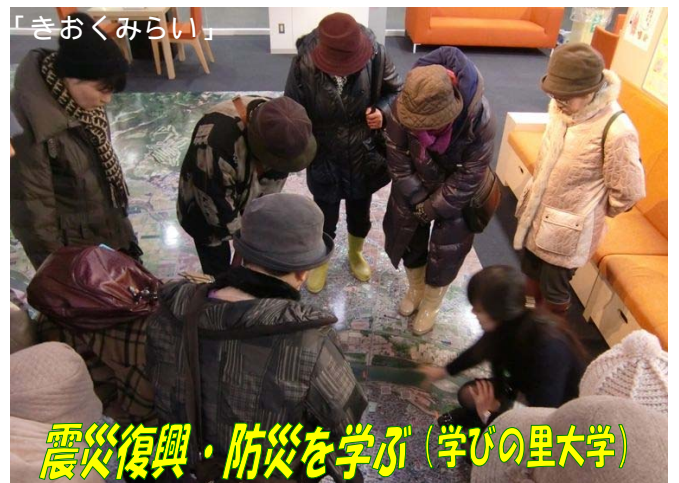


1月6日、アオーレ長岡で開催された新春恒例の消防出初式の分列行進に川口方面隊が初参加、岡村方面隊長以下本部・団員総勢30名が堂々で行進をしました。また、第1分団（東川口・木沢）の消防団車両が行進に参加をした他ラッパ隊員4名も一斉放水や式典で活躍しました。式典では、各種の表彰も行われ無火災分団表彰で第1分団と第3分団（牛ヶ島・相川）、機関点検優良分団（部）表彰で第3分団第1部（相川）、また、永年勤続消防団員表彰（勤続15年）を5名が受賞しました。



寒さに負けず、交通安全

昨年12月13日、西川口保育園で交通安全教室を開催しました。当日は上村交番所長から交通安全のお話を聞いた後、交通指導員によるゲームやぬいぐるみの寸劇、体操など楽しみながら交通安全を学びました。今回新たにうさぎのぬいぐるみも登場、園児に大人気でした。最後に交通安全グッズのプレゼント。これからも寒さに負けず交通事故に気をつけて遊びましょう。



震災復興・防災を学ぶ（学びの里大学）

昨年12月20日、防災意識を高めようと学びの里大学参加者15名が、市内の「きおくみらい」と小千谷市の「そなえ館」を訪れました。きおくみらいでは、中越地震をはじめ水害や雪害の歴史をiPadを使い学習、そなえ館では中越地震の様子などを大型スクリーンで体験しました。地震の怖さや人のつながりの大切さを改めて考えさせられた一日でした。

「申告」は自分で書いてお早めに!

市・県民税や所得税の申告相談会のお知らせ

川口地域では、次のとおり市・県民税や所得税の申告相談会を開催します。申告期間中は大変混みますので、「農業所得」の申告や「医療費控除の還付」申告をされる方は、「**事前申告相談会**」をご利用ください。

市・県民税の申告が必要な方は

平成25年1月1日に長岡市に住んでいる方で、次のく
に該当する方

- ・営業、農業、不動産などの収入があった方
- ・収入がなかった方で、長岡市に住所のある方の扶養になつていない方
- ・公的年金等の収入金額が400万円以下で、公的年金等に係る雑所得以外の所得金額が20万円以下の方や、医療費控除・生命保険料控除などの各種控除を追加される方
- ・ただし、次の方は申告が不要です。
- ・所得税の確定申告をされる方
- ・給与所得のみで会社で年末調整をした方

相談会の「案内

申告期間 2月18日(月)～3月15日(金)
(土・日曜日を除く)
受付時間 午前8時30分～午後4時30分
会場 川口支所1階特設会場
持参するもの

- ・源泉徴収票の原本(給与・年金等)
- ・印鑑
- ・農業所得や事業所得のある方は收支内訳書
- ・医療費控除を受ける方は領収書(個人毎に集計をしてお越し下さい)
- ・各種控除証明書等(年金、国保、介護保険、生命保険、地震保険など)

事前相談会を

「ご利用ください

申告期間中の混雑を緩和するため、事前申告相談会(予約制)を次のとおり開催します。

期間 2月1日(金)～2月8日(金)
(土・日曜日を除く)
受付時間 午前9時～午後4時
会場 川口支所1階特設会場
申込方法 事前に電話でお申し込み下さい。

住宅借入金等特別

控除の特別相談会は

対象 平成24年中に住宅を新築・購入した方で、住宅借入金等特別控除の適用を申請される方
期日 2月15日(金)

住宅借入金等特別控除・雑損控除、青色申告、譲渡所得(土地・株等)の確定申告は《税務署》へ

所得税の確定申告で住宅借入金等特別控除・雑損控除・青色申告・譲渡所得(土地・株等)については支所で受け付け出来ませんので、小千谷税務署(会場=小千谷市総合産業会館サンプラザ)で申告をお願いします。

- 申告期間 2月18日(月)～3月15日(金) (※平日のみ)
- 受付時間 午前9時～午後4時
- 会場 小千谷市総合産業会館サンプラザ (※給与所得者や年金所得者で医療費控除や生命保険料控除などを追加する簡易な申告の受付は支所でも行います。)

受付時間
午前の部 9時30分～11時
午後の部 1時～3時
会場 小千谷市総合産業会館サンプラザ
持参するもの
住民票の写し
家屋の登記事項証明書(原本)、
請負契約書の写し、売買契約書の写し、交付を受ける補助金等の額を証する書類などで
家屋の取得年月日・床面積・
取得価額を明らかにする書類
住宅取得資金に係る借入金の
年末残高証明書

所得金額の計算に必要な源泉徴収票等
生命保険料等各種控除証明書
印鑑及び還付金受取口座のわかるもの
問い合わせ 小千谷税務署
電話 83 2090

確定申告書の作成は国税庁ホームページをご利用下さい。
アドレス
<http://www.nta.go.jp>
国税に関する問い合わせ
小千谷税務署
電話 83 2090

みんなで安心・心みんなの共済

「交通災害共済」の申込みが始まります

新潟県交通災害共済は、年会費500円で加入できる国民相互救済制度です。

平成25年度の加入は次のとおりです。ぜひご加入ください。

年会費 1人500円
 共済期間 平成25年4月1日から平成26年3月31日
 申込期間 平成25年2月1日から平成25年3月29日
 4月以降のお申し込みは、その翌日から平成26年3月31日までが共済期間となりますが、会費は変わらず1人500円です。
 受付窓口 金融機関窓口、長岡市役所本庁及び各支所



見舞金の請求は1年以内

交通事故によるケガで入院や通院の日数が7日以上を越えた場合、見舞金を請求することができます。

見舞金の請求期間は「交通災害を受けた日から1年以内」となっていますので、該当する方は早めに「相談ください」。



こんな場合は対象になりますか？

Q 自転車を運転中に誤って転んでしまいました。

A 治療日数に心し支給対象となります。

Q 電動車いす(いわゆる「セニアカー」)を運転中に誤って側溝に落ちてしまいケガをしました。身体障害者手帳は持っていないのですが、対象になりますか？

A 対象になりません。

電動車いすは、道路交通法上

「歩行者」とみなされるからです。(このような場合)

相当の身体障害者手帳を持っている方が運転していたときのみ、対象となります。

Q 交通事故により首を捻挫してしまい、治療のために整体院でカイロプラクティックの施術を受けました。この整体院での治療期間は対象になりますか？

A 対象になりません。

医師に治療を受けた日数、柔道整復師に施術を受けた日数が対象となります。

Q 自転車で道路を走行中に、脳内出血を起して転倒し、入院することになりました。見舞金はどのようになりますか？

A 転倒による外傷の治療をした日数のみ対象となります。病気による脳内出血部分の治療については対象となりません。

【問い合わせ】

地域振興課

☎ 89 3111

4月から申込みは川口きぎずな館へ

運動公園が「指定管理制度」になります

サービスの向上と管理の効率化を図ります

管理者に決定しました。

4月から利用受付の窓口は、支所地域振興課から川口きぎずな館内にある指定管理者事務所に変わりますのでよろしくお願ひします。

指定管理者制度とは、市が指定する民間事業者などが施設の管理業務を代行する制度で、民間事業者が有する柔軟な発想やノウハウを活用し、サービスの向上と管理の効率化を図るものです。

12月市議会において、「川口運動公園運営グループ」が指定



☆対象となる施設

川口運動公園 体育館・野球場・テニスコート・屋内ゲートボール場・釣堀・多目的広場・多目的芝生広場・ピクニック広場・オートキャンプ場・高原キャンプ場

(「コテージ」古民家については今までどおりホテルサンローラへ)

☆指定管理者

川口運動公園運営グループ (NPP 法人くらしサポート 越後川口、グリーン産業(株) 山崎組の共同企業体)

☎ 89 3620

問い合わせ

地域振興課

☎ 89 3111

**お済みですか？
麻しん風しん予防接種**

麻しん風しん予防接種（MR
混合予防接種）の第2期（平成
18年4月2日～平成19年4月
1日生まれ）、第3期（平成11年
4月2日～平成12年4月1日
生まれ）、第4期（平成6年4月
2日～平成7年4月1日生ま
れ）の接種期間があと少しとな
りました。

大人になってかかって重症化
することがないように、忘れずに
受けましょう！

接種場所：委託医療機関に予
約をして受診してください。
接種期間：平成25年3月31
日まで

料金：無料（接種期間を過
ぎてしまつと有料（実費1万
円程度）となります。）

持ち物：母子健康手帳、麻し
ん風しん混合予防接種予診票
問い合わせ：市民生活課

☎ 89 3112

**その場を離れないで！
灯油の流失事故に注意**

ホームタンクや配管から灯油
が漏れ出し、河川に流出する事

故が毎年発生しています。
特に冬期間は灯油を使用する
ことが多く、次のことに注意し
てください。

○ 小分け、給油中は、その場を
離れない

○ タンクのバルブは確実に閉め
る

○ タンクや配管に異常がない
か点検

○ 油が流失した場合は応急処
置をし、直ちに消防署、支所

市民生活課に連絡する

○ 河川、水路などで異常を発
見したときは、至急、支所市
民生活課まで通報する



ちょっとした不注意
で油が流出(事例)

ホームタンクからポリタンク
への小分け中にその場を離れ
たため、灯油約450リット
ルが河川に流出（平成23年
11月 田上町）

ホームタンクからの配管が積
雪のため破損したが気づかず
灯油約450リットルが側溝
に流出（平成24年2月 妙高
市）
給油中に灯油を約10リット
ルこぼしたが特に処置をせず
そのまま河川に流出し、浄水

場が取水を停止（平成23年
12月 小千谷市）
河川等に流失した場合、原因
者に処理経費を請求されるこ
とがあります。

市民生活課

☎ 89 3112

改正されました

新潟県の最低賃金

新潟県最低賃金（県内で働く
全ての労働者に適用）

689円（時間額）

〔効力発生日24年10月5日〕

新潟県電子部品・デバイス・

電子回路・電気機械器具・情

報通信機械器具製造業最低賃

金

800円（時間額）

〔効力発生日24年12月16日〕

新潟県各種商甲小売業最低賃

金

747円（時間額）

〔効力発生日24年12月29日〕

新潟県自動車（新車）、自動車

部品・附属品小売業最低賃金

801円（時間額）

〔効力発生日24年12月13日〕

問い合わせ

新潟労働局賃金室

☎ 025 288 3504

（または、最寄の労働基準監督
署まで）



■ アンパンマン教室

～1B, 8B, 15B, 22B～

時間は午前10時から午前11時です。
当日時間前までに来館ください。
みなさんの参加をお待ちしています。

■ 行事

- 1日(金)・・・「豆まき・お面作り」
- 14日(木)・・・「わくわくタイム」(運動遊び)
- 21日(木)・・・「手遊びと絵本の会」
- 28日(木)・・・「2月生まれの誕生会」

★ 毎週木曜日は、無料バスを運行してい
ます。
行き→10:00 東川口保育園発
帰り→11:30 すこやか発

豆まき

みんなの心にいる「泣き虫鬼」や
「いやいや鬼」をやっつけましょう！
鬼のお面作りも行います。

※2月1日(金) 親子教室の時間内
に行います。



※ 詳しくは、「すこやか」までお問い合わせ
ください。 ☎89-3555



地域の伝言板

◎地域や団体などからお寄せいただいた情報を提供するコーナーです。

えちご雪かき道場 in 木沢【初級 上級コース】

スコップやスノーダンプの扱い方の基礎を学ぶ「初級コース」、チームを率いて除雪の段取りや命綱の指導をしていく除雪リーダーを目指す「上級コース」を開催します。

日時 2月9日(土)～10日(日)
13:00～翌日13:30

会場 朝霧の宿「やまぼうし」(木沢地内)

内容 座学(テキスト講習)、実技演習(基礎、実践)など

参加費 1,000円(テキスト、保険料込み)

宿泊費別・5,900円(夕・朝・昼食付き)

申込み・問い合わせ NPO法人中越防災フロンティア

☎0258 59 2308 fax 59-2305

e-mail info@c-bosai-frontier.jp

あぐりの里イベント情報

新春あぐり市

日時 1月27日(日)10:00～14:00

内容 あぐり汁のサービス、つくたて餅の販売など

次回の予定は!

ミニミニ火ぼたる祭 2月16日(土)

問い合わせ あぐりの里 ☎89-4550

川口きずな館 イベント情報

出張きずな茶屋 in 東川口

日時 1月31日(木)10:00～11:30

会場 川口公民館

対象 東川口地区

内容 赤ちゃんからおじいちゃんおばあちゃんまで、みんなで集まってお茶のみしましょう。

参加費 無料

申込み期限 1月24日(木)

アクリルたわしを作ってみよう

水があればどこでも掃除できる万能エコたわしを作ってみましょう。皿洗いだけでなく、鍋磨きお風呂掃除、車洗いにも使えます。初心者もOK

日時 2月27日(水)13:30～15:00

講師 アトリエINKAROSE(インカローゼ) 主宰

参加費 300円

持物 かぎ針(6～8号のいづれか)

無い方は貸出有り

申込み期限 2月22日(金)

会場 川口きずな館

申込み・問い合わせ 川口きずな館 ☎89-3620

※ 地域活動や各種イベントなどの情報をお寄せください。地域振興課 ☎89-3111

2月の行事等

| | | | | | |
|----|---|---------------------|----|---|--|
| 1 | 金 | 豆まき・お面作り(すこやか) | 18 | 月 | 市・県民税、所得税の申告相談会 (～3月15日・土、日除く。川口支所) |
| 4 | 月 | 血液さらさら教室②(末広荘) | 19 | 火 | (えちご川口温泉・あぐりの里休館日) |
| 5 | 火 | 0123ちゃん集まれ会(西川口保育園) | 20 | 水 | 0123ちゃん集まれ会(東川口保育園) |
| | | (えちご川口温泉・あぐりの里休館日) | 21 | 木 | 手遊びと絵本の会(すこやか) |
| 6 | 水 | 0123ちゃん集まれ会(東川口保育園) | 23 | 土 | えちごかわぐち雪洞火ぼたる祭(川口運動公園) |
| 12 | 火 | 男の貯筋クラブ(末広荘) | 25 | 月 | 血液さらさら教室④(末広荘) |
| | | (あぐりの里休館日) | | | 赤ちゃん相談(末広荘) |
| 14 | 木 | わくわくタイム(運動遊び・すこやか) | 26 | 火 | (あぐりの里休館日) |
| 16 | 土 | ミニミニ火ぼたる祭(あぐりの里) | | | 男の貯筋クラブ(末広荘) |
| 17 | 日 | よってげてえふれあい市(よってげ亭前) | 27 | 水 | アクリルたわしを作ってみよう(川口きずな館) |
| 18 | 月 | 血液さらさら教室③(末広荘) | 28 | 木 | 2月生まれのお誕生会(すこやか) |

| 川口地域の人口 (1月1日現在) | 世帯数 | 総人口 | 男 | 女 |
|---------------------|------------------|-----------------|-----------------|-----------------|
| | 1, 519世帯 (+9) | 4, 893人 (△1) | 2, 337人 (△4) | 2, 556人 (+3) |

地域内をほのかに照らす幻想的な雪灯りの世界

えちごかわぐち雪洞火ぼたる祭 2月23日(土)開催

夜は2万本のロウソクが白い雪原に灯り、幻想的な世界を作り上げます。うまいもの屋台、雪上すべり台などのほか、「雪積み合戦」はメインイベントとして今年も熱き戦いが繰り広げられます。一夜限りのお祭に皆さんお誘い合わせの上、お越しください。

開催日時：2月23日(土) 12:00～19:30
会場：川口運動公園多目的広場、地域内一円
イベントタイムスケジュール
12:00～ 会場オープン
 地元名産うまいもの屋台(～19:30)
12:00～ えちごかわぐち雪積み合戦(～16:00)
 雪上レクリエーション(～17:00)
 ジャンボ滑り台、宝さがしなど
16:00～ 雪灯り点灯(会場内、各地域の雪明り)
18:00～ 東日本大震災復興支援キャンドル大抽選会
19:30 雪上大花火(フィナーレ)

東日本震災復興支援キャンドルは、地域内の取扱店で購入できます。大抽選会の抽選券は、キャンドル5本(1本60円)購入で1枚、または、当日の会場内でメッセージキャンドル1本(1本100円)購入で1枚もらえます。
なお、購入していただいたキャンドルの売上げ1本につき10円が、東日本大震災復興支援として寄付されます。

●シャトルバスの運行

会場付近に十分な駐車スペースが無いため、川口支所～会場間をシャトルバスが運行します。

☆☆☆ 参加者大募集！☆☆☆

「えちごかわぐち雪積み合戦」(小学生の部・一般の部)

5人1組のチームで制限時間内に雪を積み上げて、とにかく高さを競い合います。優勝賞金5万円(一般の部)を目指して、いざ勝負！**応募締切:1月31日(木)**
応募多数の場合は抽選となります。

「雪灯りづくりボランティア・雪灯りづくり体験者募集」

火ぼたる祭を盛り上げ、幻想的な世界をみんなで創造しよう。**応募締切:2月8日(金)**

申込み・問合せ

えちごかわぐち雪洞火ぼたる祭実行委員会事務局(川口支所産業建設課内) ☎89-3113



遊雪隊今冬も大活躍(相川地内・1月6日)

川口地域の除雪ボランティア「遊雪隊」が今冬も大活躍。根雪が早かったため今回で4回目、12名が2班に分かれ6戸の雪下ろしを行いました。これからもご支援よろしくお願ひします。



もうすぐかるた完成！(川口公民館田麦山分館・1月12日)

30年ほど前に旧田麦山小学校で作成し、今は無くなった「田麦山今昔かるた」を復元しようと、田麦山地域おこしの会の呼びかけで集まった子どもたちにより、かるたの色塗りを行いました。今回半分以上が完成、皆でかるた遊びをするのを楽しみにしていました。